

WSP- HOCHSCHULSERVICE

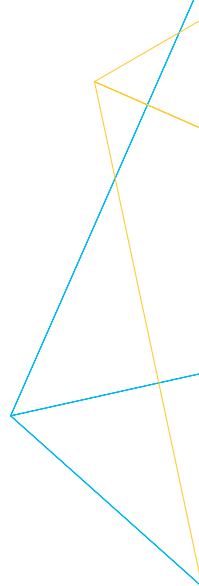
Kontakte knüpfen
Netzwerke ausbauen
Kooperationen fördern
Perspektiven schaffen



Hochschulservice



DIE SCHNITT- STELLE ZWISCHEN HOCHSCHULE UND WIRTSCHAFT



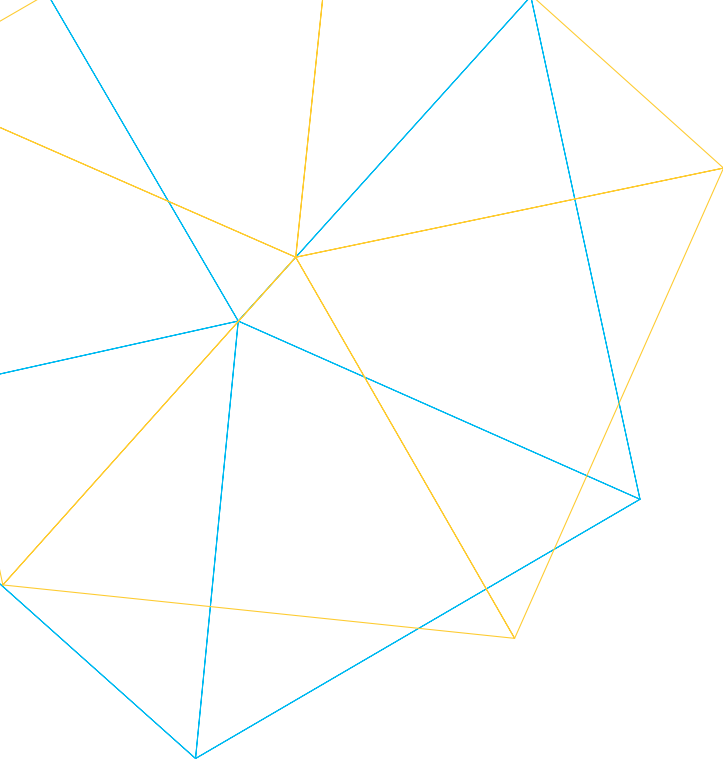
Die Zusammenarbeit zwischen Unternehmen und Hochschulen gilt als maßgeblich für die zukünftige Leistungsfähigkeit von Wirtschaft und Gesellschaft. Der WSP-Hochschulservice bündelt sämtliche Maßnahmen und Projekte der Hochschulkooperation. Damit verfolgt er das Ziel, den Hochschul- und Wirtschaftsstandort Pforzheim nachhaltig zu stärken.

Als zentraler Ansprechpartner agiert der WSP-Hochschulservice seit 2013 als Schnittstelle zwischen der Stadt, den im Wirtschaftsraum Pforzheim ansässigen Unternehmen und der Hochschule Pforzheim. Neben der Förderung von Kooperationspro-

jekten und Kontakten zwischen Wirtschaft und Wissenschaft tritt der WSP-Hochschulservice auch als Initiator vielfältiger Aktivitäten und Veranstaltungen auf. Dazu zählen beispielsweise die Erstwohnsitzkampagne oder organisierte Messe- und Unternehmensbesuche.

Unser Ziel ist, eine Brücke zwischen Wirtschaft, Stadt und Hochschule zu schlagen, indem wir

- Kontakte knüpfen
- Netzwerke ausbauen
- Kooperationen fördern
- Perspektiven schaffen



Kontakt

Nutzen Sie die Vorteile eines direkten Kontakts zur Hochschule Pforzheim und den Unternehmen im Wirtschaftsraum Pforzheim und gehen Sie den nächsten Schritt auf dem Weg zu neuem qualifizierten Personal, einem innovativen Projekt oder einem wertvollen Netzwerk.

Eigenbetrieb
Wirtschaft und Stadtmarketing
Pforzheim (WSP)

Katharina Kindler
Fachkräftesicherung /
Hochschulkooperation

Lindenstraße 2
75175 Pforzheim

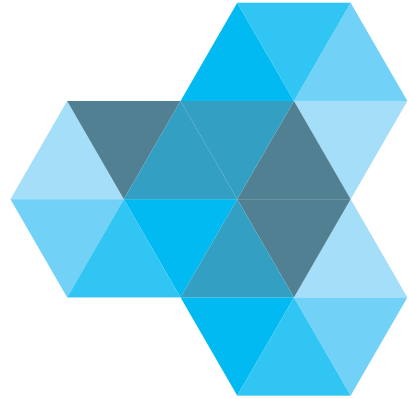
Telefon 07231 39-3729
Telefax 07231 39-2595

katharina.kindler@ws-pforzheim.de
www.wsp-hochschulservice.de

Facebook <WSP-Hochschulservice>

Unser Service für Unternehmen

Kontakte knüpfen als Baustein Ihrer unternehmerischen Zukunft



Technologie- und Wissenstransfer sowie die Sicherung von zukünftigen Fach- und Führungskräften spielen für Ihren unternehmerischen Erfolg eine entscheidende Rolle.

Die Hochschule Pforzheim mit ihren drei Fakultäten Gestaltung, Technik sowie Wirtschaft und Recht bündelt Wissen und Kompetenz.

Über eine Kooperation mit der Hochschule Pforzheim erhalten Sie einen direkten Zugang zu nützlichen Ressourcen wie ausgebildeten Nachwuchskräften, speziellem Fachwissen oder besonderer technischer Infrastruktur. Für die Hochschule Pforzheim sind Anwendungsnahe sowie die Zukunftsorientierung ihrer Forschung und Ausbildung von großer Bedeutung.

Als direkter Ansprechpartner vermittelt der WSP-Hochschulservice Ihnen Kontakte zu den Fakultäten, Instituten, Studierenden und Lehrkräften der Hochschule Pforzheim.

Für Unternehmen

Wie können wir Sie unterstützen?

Fachkräftesicherung

- Werkstudenten
- Praktikanten
- Kandidaten/innen für betriebliche Bachelor- und Masterarbeiten
- Absolventen

Wissens- und Technologietransfer

Forschungs- und Entwicklungsprojekte

- Studentische Projekte und Semesterkooperationen
- Mess- und Prüfaufträge
- Gutachten und Beratungen
- Realisierung von Entwicklungsideen

Hochschulkontakte

Branchennetzwerke

- Metallverarbeitende Präzisionstechnik (Hochform)
- Kreativwirtschaft (Create!PF)
- IT und Medien
- Schmuck und Uhren

Unser Service für Hochschule und Studierende

Kontakte knüpfen
Netzwerke ausbauen
Pforzheimer Potentiale nutzen

Nichts ist wichtiger als Theorie und Praxis frühzeitig im Studium miteinander zu verbinden. Die Vernetzung der Studierenden und der Hochschule Pforzheim mit ansässigen Unternehmen ist eines der Ziele des WSP-Hochschulservice.

Eng verzahnt mit der örtlichen Wirtschaft vermittelt der WSP-Hochschulservice als Türöffner wertvolle Kontakte zu den Entscheidern in den unterschiedlichsten Branchen.

Am Standort Pforzheim fördert der WSP-Hochschulservice auf vielfältige Weise die Zusammenarbeit zwischen Wirtschaft und Wissenschaft und unterstützt die Verbindung von Theorie und Praxis schon während des Studiums.

Übrigens: Eine Hochschule von internationalem Rang, innovative und weltweit agierende Unternehmen des Mittelstands sowie die hohe Lebensqualität der Region sind gute Gründe, in Pforzheim zu studieren und Karriere zu machen!

Für Studierende

Wie können wir Sie unterstützen?

- Werkstudententätigkeiten, Praktika, Abschlussarbeiten
- Berufseinstieg
- Praxis- und Brancheninfos
- Unternehmenskontakte

Für die Hochschule

Wie können wir Sie unterstützen?

Wissens- und Technologietransfer

Forschungs- und Entwicklungsprojekte

- Studentische Projekte und Semesterkooperationen
- Mess- und Prüfaufträge
- Gutachten und Beratungen
- Realisierung von Entwicklungsideen

Unternehmenskontakte

Branchennetzwerke

- Metallverarbeitende Präzisionstechnik (Hochform)
- Kreativwirtschaft (Create!PF)
- IT und Medien
- Schmuck und Uhren

Aktivitäten und Veranstaltungen

Rund um den Studienbeginn

Erstwohnsitzkampagne

80,- € Begrüßungsgeld für Studierende bei Anmeldung des Hauptwohnsitzes in Pforzheim

Goldstadtwalk

Bei einer Stadtführung erfahren Erstsemester Wissenswertes über ihren zukünftigen Studien- und Wohnort

Infos und Hintergrundwissen

Campus-Sprechstunde

an allen Fakultäten
der Hochschule Pforzheim

Sprechstundenzeiten und alle weiteren Informationen unter:
www.wsp-hochschulservice.de

Rund um Karriere und Netzwerken

Vermittlung

von Jobgesuchen und -angeboten

Rotating Dinner

Studierende und Unternehmensvertreter netzwerken bei einem gemeinsamen Abendessen

Career-Walk

Rundgänge auf Fachmessen mit Studierenden, um regionale Unternehmen kennenzulernen

Unternehmensbesuche

Ortsansässige Unternehmen gewähren Studierenden einen Einblick in den Betrieb

Förderpreis des WSP

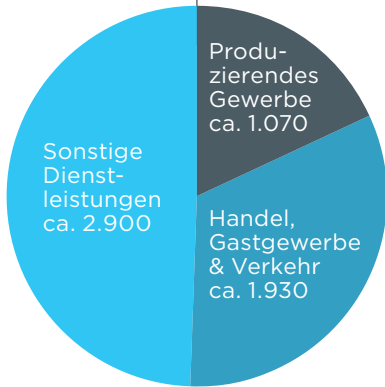
Auszeichnung von herausragenden Abschluss- oder Projektarbeiten von Studierenden der Hochschule Pforzheim

Campus-Tour

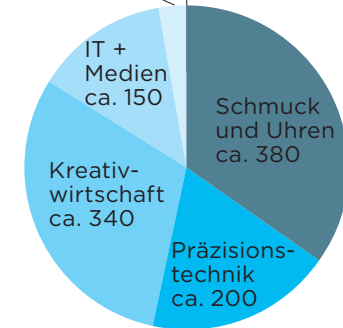
Organisierter Rundgang für Unternehmen durch die Gebäude und Institute der Hochschule Pforzheim

Standortpotential Pforzheim

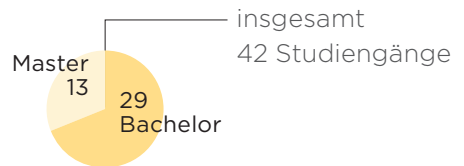
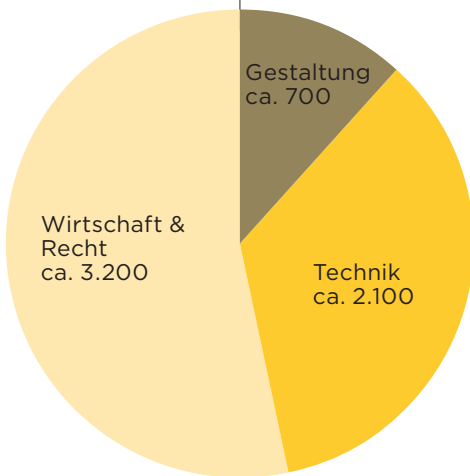
ca. 5.900 Unternehmen in Pforzheim



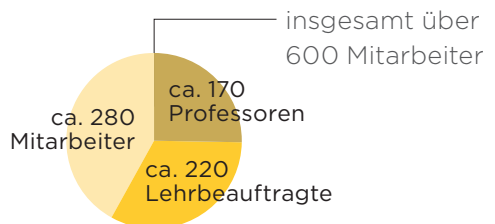
fünf Kompetenzbranchen



insgesamt über 6.000 Studierende



7 Forschungsinstitute



WSP- HOCHSCHULSERVICE

Die Schnittstelle
zwischen
Hochschule und
Wirtschaft