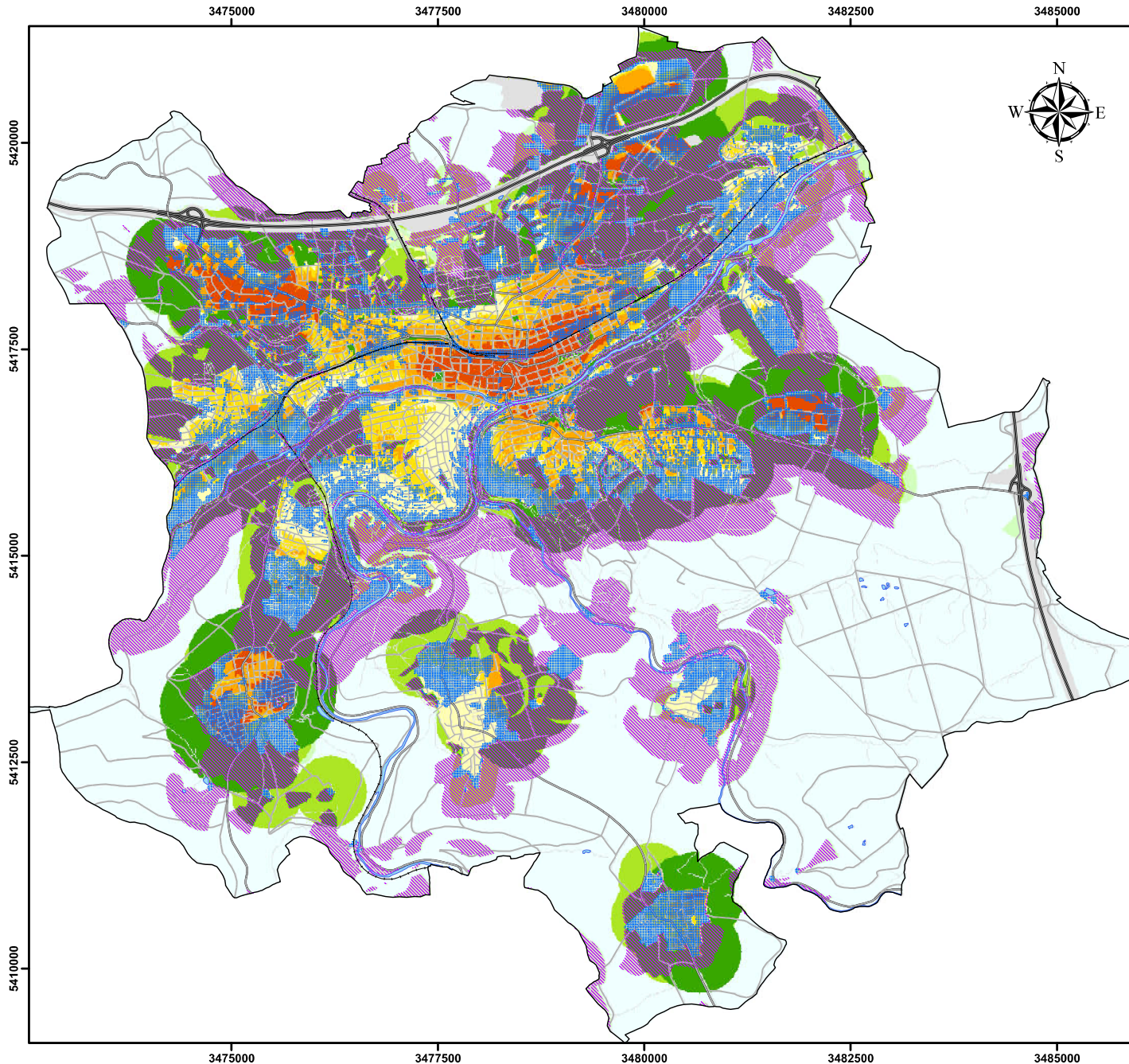


# Stadtklimaanalyse Pforzheim Fortschreibung 2014



## Bioklimatische Bedeutung der Grünflächen

- **Hohe bioklimatische Bedeutung**  
Klimaaktive Vegetationsflächen mit direktem Bezug zu klimatisch belasteten Siedlungsräumen, hohe Empfindlichkeit gegenüber nutzungsändernden Eingriffen (Versiegelung, Behinderung des Luftaustauschs)
- **Mittlere bioklimatische Bedeutung**  
Vegetationsflächen mit Bezug zu Siedlungsräumen mit weniger günstigen bioklimatischen Bedingungen, geringere Empfindlichkeit gegenüber nutzungsändernden Eingriffen, Luftaustausch mit der Umgebung erhalten.
- **Geringe bioklimatische Bedeutung**  
Vegetationsflächen mit geringem Einfluss auf Siedlungsgebiete bzw. Zuordnung zu bioklimatisch günstigen Siedlungsflächen, Relativ stabil gegenüber begrenzten Nutzungsänderungen.
- Nachrangige Bedeutung für Siedlungsräume**  
Vegetationsflächen ohne nennenswerten Einfluss auf Siedlungsgebiete.

## Belüftungsfunktion für Siedlungsbereiche

- günstig bis sehr günstig**  
Siedlungsräume mit geringer bioklimatischer Belastung und guter Durchlüftung, Geringere Empfindlichkeit gegenüber Nutzungsintensivierung bei Beachtung klimatischer Aspekte (Orientierung von Baukörper, Bauhöhen).
- mittel**  
Siedlungsräume mit mittlerer bioklimatischer Belastung, Geringere Empfindlichkeit gegenüber Nutzungsintensivierung bei Beachtung klimatischer Aspekte (Orientierung von Baukörper, Bauhöhen).
- weniger günstig**  
Siedlungsräume mit wenig günstiger bioklimatischer Belastung, Hohe Empfindlichkeit gegenüber Nutzungsintensivierung, Aufwertung durch Erhöhung des Vegetationsanteils, Entsigelung, Verbesserung der Durchlüftung empfehlenswert.
- ungünstig**  
Siedlungsräume mit hoher bioklimatischer Belastung, Sehr hohe Empfindlichkeit gegenüber Nutzungsintensivierung, Aufwertung durch Erhöhung des Vegetationsanteils, Entsigelung, Verbesserung der Durchlüftung empfehlenswert.
- Gute Durchlüftung im Siedlungsbereich**

## Karte 1.8: Planungshinweiskarte

**Stadtklimaanalyse für die Stadt Pforzheim  
Fortschreibung 2014**

 Auftraggeber: Stadt Pforzheim Amt für Umweltschutz	 Auftragnehmer: iMA Richter & Röckle GmbH Hauptstraße 54 70839 Gerlingen Tel.: 07156 - 4389 - 16 hasel@ima-umwelt.de
--	--

**Gerlingen, 31. März 2014**