

## Was ist Opstapje?

Das Programm unterstützt Sie als Mutter oder Vater.

Es stärkt die Beziehung zu Ihrem Kind und fördert die Entwicklungschancen Ihres Kindes.

Opstapje ermöglicht Ihrem Kind neue Lernerfahrungen und bringt Spaß und Spiel für Ihre Familie.

**Die Teilnahme ist für Sie kostenlos!**

## So arbeitet Opstapje:

Einmal pro Woche kommt eine Hausbesucherin zu Ihnen nach Hause.

Sie erhalten Anregungen, die Beziehung zu Ihrem Kind zu stärken, gemeinsam zu spielen und zu lernen, Alltagssituationen mit Ihrem Kind zu gestalten.

Regelmäßig (14-tägig) finden Gruppentreffen in einem Familienzentrum statt.

So können Sie sich mit anderen Eltern austauschen und erhalten Unterstützung bei Fragen rund um die Entwicklung Ihres Kindes.



## Familienzentren in Pforzheim

### Eltern-Kind-Zentrum 07231 128820

Gustav-Rau-Straße 6, 75173 Pforzheim  
ekiz.grs@caritas-pforzheim.de,  
www.caritas-pforzheim.de

### Familienzentrum Au 07231 414406

Calwer Straße 2-6, 75175 Pforzheim  
info@familienzentrum-au.de,  
www.familienzentrum-au.de

### Familienzentrum Ost 07231 1545600

Zeppelinstraße 20, 75175 Pforzheim  
awo-fzost-silberborth@t-online.de,  
www.awo-nordschwarzwald.de

### Zentrum für Familien Bernhardushaus 07231 128666

Barfußbergasse 12, 75172 Pforzheim  
zentrumfuerfamilien@caritas-pforzheim.de,  
www.caritas-pforzheim.de

### LukasZentrum 07231 4137919


Maximilianstraße 38, 75172 Pforzheim  
lukaszentrum@diakonie-pf.de, www.diakonie-pf.de

### Familienzentrum Nord 07231 7789608

Sachsenstraße 30, 75177 Pforzheim  
info@psm-familienzentrum.de,  
www.psm-familienzentrum.de

### Bürgerhaus Buckenberg-Haidach 07231 67800

Mehrgenerationenhaus Pforzheim  
Marienburger Straße 18, 75181 Pforzheim  
kontakt@buergerhaus.net, www.buergerhaus.net

 **Jugend- und Sozialamt der Stadt Pforzheim**  
07231 391415

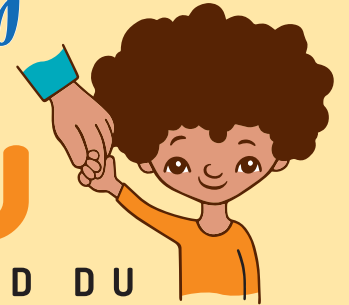
Östliche Karl-Friedrich-Straße 2, 75175 Pforzheim  
jsa@stadt-pforzheim.de, www.pforzheim.de

# Opstapje

wird

# e:du

ELTERN UND DU



Frühkindliche  
Förderung  
und Bildung in  
der Familie



Opstapje ist ein gemeinsam getragenes Programm der Familienzentren, gefördert durch die Stadt Pforzheim

OPSTAPJE  
BABY

STÄRKE

AN DER  
FRÜHE  
HILFE

PF 

# Opstapje

## Schritt für Schritt



Richtet sich an Eltern mit Kindern  
im Alter von 0 Monaten bis 3 Jahren

Die Eltern erhalten Anregungen...

- ... mit ihrem Kind zu spielen
- ... ihrem Kind zuzuschauen und zuzuhören
- ... mit ihrem Kind zu sprechen
- ... ihr Kind zu ermutigen
- ... auf die Bedürfnisse ihres Kindes einzugehen
- ... die Initiativen ihres Kindes zu fördern
- ... zu lernen, den Familienalltag gut zu meistern

**Das Programm begleitet Sie und Ihr Kind  
bis zum Kindergarteneintritt**



## Das Opstapje-Programm wird umbenannt und heißt nun e:du!

Mit dem Programm Opstapje / e:du können Sie als Eltern Ihr Baby schon ab der Geburt spielerisch unter Anleitung einer geschulten Hausbesucherin fördern. Sie erhalten nützliche Spielanregungen passend zum tatsächlichen Entwicklungsstand Ihres Kindes.

Das Programm kann bis zum Kindergarteneintritt besucht werden. (siehe links).

# Opstapje

wird

# e:du

ELTERN UND DU



## Haben wir Ihr Interesse geweckt?



Dann melden Sie sich bitte bei  
der Programmkoordinatorin an.

### Kontaktdaten:

#### Sonja Feiter

Familienzentrum Au e.V.  
Calwer Str. 2-6  
75175 Pforzheim

edu@familienzentrum-au.de  
Telefon 07231 4407158  
oder 0157 39370055

**IMPULS**   
DEUTSCHLAND  
Frühe Bildung in der Familie

Rufen  
Sie uns  
an!

