

Impressum

Herausgeber
Stadt Pforzheim
Neues Rathaus, Marktplatz 1, 75175 Pforzheim

Redaktion
Stadt Pforzheim
Jugend- und Sozialamt
Jugend- und Familienförderung
Marktplatz 4, 75175 Pforzheim, Telefon 39 20 09

Verlag
Konzeption & Projektmanagement
CKK Claus Kuge Kommunikation
Weißenburgstraße 63, 75173 Pforzheim, www.ckk.eu

Kartographie & Grafik
Druck-Medien Pforzheim
Holzgartenstr. 3, 75175 Pforzheim, www.druckundmedien-pf.de

Auflage
1.000 Stück

Stand
Dezember 2017
Alle Angaben erfolgten nach bestem Wissen, jedoch ohne Gewähr.
Für Druckfehler und/oder Unrichtigkeiten kann keine Haftung übernommen und kein Schadensersatz gefordert werden.

Rechtliches
Titel, Grafik, Kartographie und Aufmachung sind urheberrechtlich gesetzlich geschützt.
Alle Rechte vorbehalten.
Nachdruck und fotomechanische Wiedergabe in anderen Print- und Online-Medien nur mit ausdrücklicher und schriftlicher Genehmigung der CKK.

Als Kinderstadtplan Pforzheim sind verlegt
• Buckenberg und Haidach
• Dilweißenstein und Böchenbronn
• Eutingen und Mauerach
• Innenstadt
• Nordstadt
• Ortstadt
• Weststadt mit Arlinger und Brötzingen
• Wörm, Huchenfeld und Hohenwart

Die Kinderstadtpläne Pforzheim sind erhältlich über
Stadt Pforzheim
Jugend- und Sozialamt, Jugend- und Familienförderung
Marktplatz 4, 75175 Pforzheim

Spiele im Stadtteil

Wümm
Ammerau, Im Strutacker, Ritterstraße

Huchenfeld
Allmendstraße, Bannwaldstraße, Drei-Eichen-Weg, Festwiesen, Grohwiesen-Layer, Hellerichstraße, Im Gaiern, Umlandstraße, Ulrichstraße, Skateanlage – Unterer Hardweg

Hohenwart
Kitzenwiesen, Kastanienallee/ Rosenstraße, Kreuzwiesenstraße

Schulen

Grundschule Hohenwart
Kastanienallee 5, 75181 Pforzheim, www.gs-hohenwart.de

Grundschule Wümm
Schulstr. 8a, 75181 Pforzheim, www.gs-wuerm.de

Grund- und Werkrealschule Huchenfeld
Ulrichstr. 32, 75181 Pforzheim, www.gwrs-huchenfeld.de

Schulkindbetreuung

Familienzentrum Au
Calwer Str. 4-6, 75175 Pforzheim, Tel. 41 44 06, www.familienzentrum-au.de

Familienzentrum Nord
Sachsenstr. 30, 75177 Pforzheim, Tel. 778 96 08, www.psm-familienzentrum.de

Familienzentrum Ost
Zeppelinstr. 20, 75175 Pforzheim, Tel. 15456 00

LukasZentrum
Maximilianstr. 38, 75172 Pforzheim, Tel. 413 79 19, www.diakonie-pforzheim.de

Caritasverband e.V. Pforzheim / Zentrum für Familien / Mehrgenerationenhaus im Bernhardshaus
Barfußbergasse 12, 75172 Pforzheim, Tel. 12 86 66, www.caritas-pforzheim.de

Bürgerhaus Buckenberg-Haidach / Mehrgenerationenhaus Pforzheim
Marienburger Str. 18, 75181 Pforzheim, Tel. 678 00, www.buergerhaus.net

Städtischer Hort an der Enz mit heilpädagogischem Schwerpunkt
Stubenstr. 30, 75172 Pforzheim, Tel. 46 53 48, www.pforzheim.de

SJR Betriebs GmbH, Stadtjugendring
Haus der Jugend-Spielkiste
Westliche 77, 75172 Pforzheim, www.sjr-pforzheim.de

Deutscher Kinderschutzbund Pforzheim Enzkreis
Tunnelstr. 33, 75172 Pforzheim, Tel. 58 97 60, www.dksb-pforzheim.de

Caritasverband e.V. Pforzheim, Eltern-Kind-Zentrum
Gustav-Rau-Str. 6, 75173 Pforzheim, Tel. 12 88 20, www.caritasverband-pforzheim.de

Diakonie Pforzheim
Pestalozzistr. 2, 75172 Pforzheim, Tel. 37 87 8, www.diakonie-pforzheim.de

Familien unterstützender Dienst (FuD) für Kinder mit Behinderung und ihre Freunde
Kappelhofstr. 2-6, 75175 Pforzheim, Tel. 12 82 60, www.caritas-pforzheim.de

VHS Volkshochschule Pforzheim-Enzkreis
Zerrennerstr. 29, 75172 Pforzheim, Tel. 38 00 29, www.vhs-pforzheim.de

AWO Arbeiterwohlfahrt Soziale Dienste Nordschwarzwald
Ispringer Str. 1, 75179 Pforzheim, Tel. 14 42 40, www.awo-nordschwarzwald.de

Lebenshilfe Pforzheim Enzkreis e.V.
Gablunger Str. 6, 75181 Pforzheim, Tel. 6 09 50, www.lebenshilfe-pforzheim.de

Lerntreff der Freien evangelischen Gemeinde Pforzheim
Östliche 39, 75175 Pforzheim, Tel. 15 50 33, www.pforzheim.feg.de

KITAs & Kindergärten

Kindergarten d. ev. Pfarrgemeinde Wümm
Schulstr. 16, 75181 Pforzheim, Tel. 79 11 44

Kath. Kindergarten Vom heiligen Geist
Herdlesweg 7, 75181 Pforzheim, Tel. 794 83

Kath. Kindergarten Zum Guten Hirten
Kreuzwiesenstr. 10, 75181 Pforzheim, Tel. (072 34) 5387

Kindergarten d. ev. Kirchengemeinde St. Elisabeth (Wörm)
An der Kirche 10, 75181 Pforzheim, Tel. 701 01

Kath. Kindergarten St. Ulrich
Ulrichstr. 21, 75181 Pforzheim, Tel. 700 27

Beratung und Hilfen

Elterntelefon
kostenfreies Telefon 0800- 1110550

Kinder- und Jugendtelefon
kostenfreies Telefon 0800- 111 0333

Telefonseelsorge
kostenfreies Telefon 0800- 1110 111

Sorgentelefon 24-Stunden
Kinderschutzbund, Tel. 76 72 00

Jugend- und Sozialamt
Altes Rathaus, Östliche 2, 75175 Pforzheim, Tel. 39 14 15, www.stadt-pforzheim.de

Beratungsstelle für Kinder, Jugendliche und deren Familien
Kronprinzenstr. 51, 75177 Pforzheim, Tel. 28 17 00, www.beratung-pf.de

Caritasverband e.V. Pforzheim
Soziale Dienste, Blumenhof 6, 75175 Pforzheim, Tel. 12 80, www.caritas-pforzheim.de

Diakonie Pforzheim
Pestalozzistr. 2, 75172 Pforzheim, Tel. 3 78 78, www.diakonie-pf.de

Deutscher Kinderschutzbund Pforzheim Enzkreis
Tunnelstr. 33, 75172 Pforzheim, Tel. 58 97 60, www.dksb-pforzheim.de

Jugendtreff Huchenfeld
In der Gründ, www.jast.sjr-pforzheim.de

Heilpädagogisches Zentrum
Blumenheckstr. 41, 75177 Pforzheim, Tel. 12 83 00, www.caritas.de

Lebenshilfe Pforzheim Enzkreis e.V.
Zerrennerstr. 26, 75172 Pforzheim, Tel. 8 00 64 23, www.lebenshilfe-pforzheim.de

Pro Familia
Parkstr. 19-21, 75175 Pforzheim, Tel. 6 07 58 60, www.profamilia.de/pforzheim

Sterneninsel e.V.
Wittelsbacherstr. 18, 75177 Pforzheim, Tel. 8 00 10 08, www.sterneninsel.com

Beratungsstelle des Vereins Lilith e.V.
Hohenzollerstr. 34, 75177 Pforzheim, Tel. 35 34 34, www.lilith-beratungsstelle.de

Kinder Notinsel

Wo wir sind, bist du sicher!
Die Notinsel wurde für euch Kinder geschaffen. Die Sache ist ganz einfach: Überall, wo du dieses Zeichen findest ist genau der Ort wo Menschen sind, die dir helfen können. Als Notinseln haben wir uns Geschäfte ausgesucht, die dich vor den Gefahren des Alltags beschützen und dir helfen wollen. Dort bist du sicher vor denen, die dir gefährlich werden könnten.
www.notinsel-pforzheim.de

Schauinsland Wümm
Gaisbergstr. 14, 75181 Pforzheim

Volksbank Wümm
Wörmer Hauptstr. 26, 75181 Pforzheim

Volksbank Huchenfeld
Huchenfelder Hauptstr. 148, 75181 Pforzheim

Die Praxis für Ergotherapie
Schellbronner Str. 20, 75181 Pforzheim

Bäckerei Böss
Schellbronner Str. 22, 75181 Pforzheim

Kultur

Theater Pforzheim
Am Waisenhausplatz 5, 75172 Pforzheim, www.theater-pforzheim.de

Kulturhaus Osterfeld
Osterfeldstr. 12, 75172 Pforzheim, www.kulturhaus-osterfeld.de

Figurentheater Raphael Mürlé
Kirchenstr. 6, 75172 Pforzheim, www.figurentheater-pforzheim.de

Marionettenbühne Mottenkäfig
Kirchenstr. 3, 75172 Pforzheim, www.mottenkaefig.de

Südwestdeutsches Kammerorchester Pforzheim
Westliche Karl-Friedrich-Str. 257a, 75172 Pforzheim, www.swdko-pforzheim.de

Jugendmusikschule Pforzheim GmbH
Deimlingstr. 12, 75175 Pforzheim, www.jugendmusikschule-pforzheim.de

Kommunales Kino Pforzheim
Schlossberg 20, 75175 Pforzheim, www.koki-pf.de

Cineplex
Zerrennerstr. 35, 75172 Pforzheim, www.cineplex.de

Rex Filmpalast
Bahnhofstr. 30, 75172 Pforzheim, www.cineplex.de

Bibliotheken

Informationen unter
www.stadtbibliothek.pforzheim.de

Stadtbibliothek Pforzheim mit Kinderbibliothek
Deimlingstr. 12, 75175 Pforzheim, Tel. 39 24 41

Filiale im Bürgerhaus Buckenberg-Haidach
Marienburgerstr. 18, 75181 Pforzheim, Tel. 39 25 54

Filiale im Rathaus Huchenfeld
Rathaus, 75181 Pforzheim, Tel. 39 14 08

Fahrbibliothek, Haltestellen und Haltezeiten
Mobil (01 70) 5 62 23 12

Angebote der Kirchen für Kinder

Evangelische Pfarrgemeinde Wümm
Schulstr. 16, 75181 Pforzheim, Pfarramt

- Kinderbibelmorgen 3-13 J.
- Kinderchor 4-10 J.
- Posaunenchor ab 12 J.
- Jungchar „Wilde Hühner und Hähne“ 9-13 J.
- Jungchar „Kunterbunt“ 6-8 J.
- Spielertreff Jung und Alt ab 5 J.

Alle Angebote finden immer, außer in den Schulfreien, im evang. Gemeindehaus, Schulstr. 16, statt.

Evangelische Pfarrgemeinde Huchenfeld und Hohenwart
Wümmstr. 10, 75181 Pforzheim

- Kinderchor Huchenfeld-Wümm
- Familientreff „Huchenfelder Kirchenmäuse“
- 0-4 J. kath. Gemeindezentrum
- Jungschargruppe 6-12 J. in der Grundschule Huchenfeld
- Kinderchor ab 5 J. 1.-5. Klasse in der Grundschule Hohenwart
- Jugendbistro ab 13 J. außerhalb der Schulfreien
- BuKiMo im kath. Gemeindezentrum
- Unterricht für Jungbläser
- Jungschargruppe „Die Kirchenmäuse“, 1.-5. Klasse, in der Grundschule Hohenwart

Katholische Kirchengemeinde Maria Königin Hohenwart
Pfarrsekretariat in Neuhausen

- Ministranten ab 9 J. im kath. Gemeindezentrum

Angebote der Vereine

Die Angebote aller Vereine in Pforzheim findet ihr unter
www.pforzheim.de unter Kultur & Freizeit.

Kinder und Jugendtreffs

Kinder- und Jugendtreff „No Name“ (Wümm)
Ritterstr. 9, www.jast.sjr-pforzheim.de

- Offenes Angebot ab 6 J.
- Träger: Jugendarbeit Stadtteile der SJR-Betriebs GmbH

Jugendtreff Huchenfeld
In der Gründ, www.jast.sjr-pforzheim.de

- Offenes Angebot ab 6 J.
- Träger: Jugendarbeit Stadtteile der SJR-Betriebs GmbH

Jugendbistro
Ev. Gemeinde Huchenfeld, Tel. 700 40,

- jeden Fr. außerhalb der Schulfreien 18 Uhr, ab 13 J.

Museen

Infos unter www.pforzheim.de unter Kultur-&Freizeit

Schmuckmuseum Pforzheim im Reuchlinhaus
Jahnstr. 42, 75173 Pforzheim, www.schmuckmuseum.de

Technisches Museum Schmuck- und Uhrenindustrie
Bleichstr. 81, 75173 Pforzheim, www.technisches-museum.de

Pforzheim Galerie
Bleichstr. 81, 75173 Pforzheim

Kappelhof, Archäologisches Museum Pforzheim
Altstädter Str. 26, 75175 Pforzheim

Museum Johannes Reuchlin
Schloßberg 14, 75175 Pforzheim

Stadtmuseum, Museumsareal Pforzheim
Westliche Karl-Friedrich-Str. 243, 75172 Pforzheim

Bäuerliches Museum
Julius-Heydegger-Str. 5, 75181 Pforzheim, (März-Oktober)

Haus der Landsmannschaften
Kirchenstr. 9, 75172 Pforzheim

DDR-Museum Pforzheim
Hagenschießstr. 9, 75175 Pforzheim, www.pforzheim-ddr-museum.de

Kulturelle Bildung in Pforzheim

Informationen und Kontakt: Claudia Baumbusch, Beauftragte für kulturelle Bildung, claudia.baumbusch@stadt-pforzheim.de

Schwimmbäder

Infos unten www.goldstadtbader.de

Emma-Jaeger-Bad
Gerberstr. 4, 75175 Pforzheim

Wartberg-Freibad
Zum Höhenfreibad, 75177 Pforzheim

Nagold-Freibad
Hirsauer Str. 246a, 75180 Pforzheim

Stadtteilbad Eutingen
Inselstr. 3, 75181 Pforzheim

Stadtteilbad Huchenfeld
Am Heerweg 4, 75181 Pforzheim

Stadtteilbad Brötzingen
Westliche Karl-Friedrich-Str. 235, 75172 Pforzheim

Eislaufhalle

St. Maur-Halle Pforzheim
Hohwieserweg 4, 75175 Pforzheim, www.pkm.de

Ausflugsziele

Erzauenpark Pforzheim
Hohwieserweg, 75175 Pforzheim
Das ehemalige Landesgartenschau Gelände ist Pforzheims größter und attraktivster Park mit vielen Plätzen zum Spielen. Unter anderem mit einem Wasserspielplatz, einer großen Basketballwiese, Bolzplätzen, Spazier- und Radwegen. Der Park zieht sich bis zum Ortseingang Eutingen hin. In der Enz könnt ihr auch Bibern beim Schwimmen zusehen.

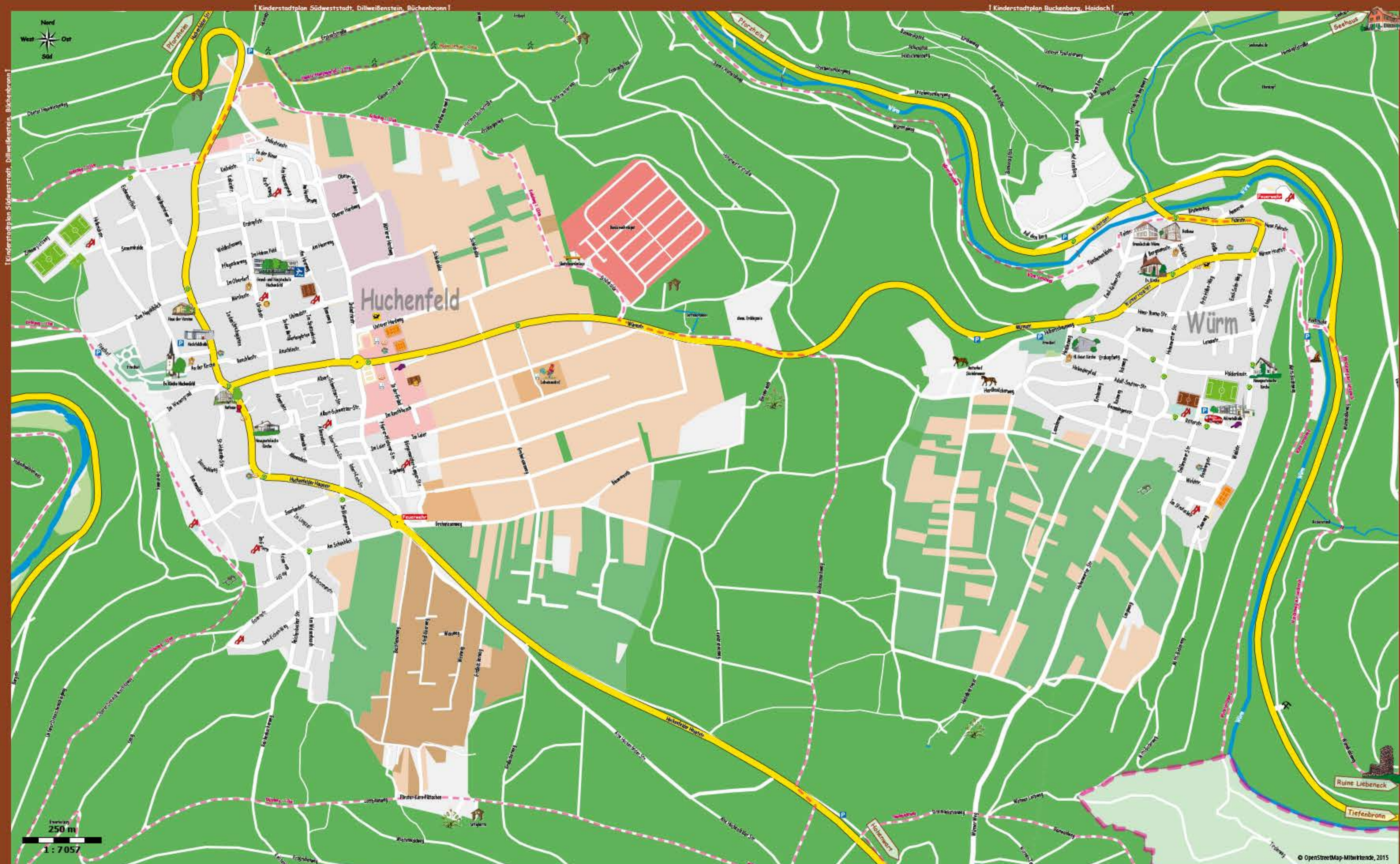
Wildpark Pforzheim
Tiefenbronner Str. 100, 75175 Pforzheim, www.wildpark-pforzheim-foerderverein.de
Hier könnt ihr über 400 Tiere beobachten. Es gibt einen Streichelzoo mit Ziegen, Alpakas und Lamas. Zwei große Erlebnisplätze, ein Kletterwiesent im Eingangsbereich dazu ein Baumhaus mit Rutsche. Es finden Fischotter- und Luchs-Schau- und Fütterungen statt.
Der Waldklettergarten (www.waldklettergarten.de) wird euch bestimmt gefallen. Der Wildpark hält aber noch viele Attraktionen mehr für euch bereit.

Die Römischen Ruinen im Kanzlerwald „Villa Rustica“
Mitten im Wald befinden sich die Reste eines römischen Gutshofs aus dem 2. Jahrhundert. Fundamente und Mauerreste wurden restauriert und geben euch noch heute einen guten Einblick in das antike Anwesen. Tafeln informieren euch genau über die einzelnen Gebäude.

Mediathek

Die Angebote aller Vereine in Pforzheim findet ihr unter
www.pforzheim.de unter Kultur & Freizeit.





Schmuckwelten Pforzheim
 Westliche-Karl-Friedrich-Str. 56, Leopoldplatz,
www.schmuckwelten.de
 Mitten auf dem Leopoldplatz befindet sich der Eingang zur größten Schmuckerlebniswelt Europas. Bei einem Besuch in den Themenwelten könnt ihr alles rundum Gold, Schmuck und Edelsteine erleben und kennenlernen. Eine tolle Ausstellung mit modernsten Multivisionen rund um Schmuck und Uhren. In der Mineralienwelt seht ihr rund 5000 Mineralien. Das sind faszinierende Wunderwerke der Natur in aller Welt gefunden und zu einer einzigartigen Sammlung zusammengetragen.

Gasometer Pforzheim, 360° Panorama
 Hohwiesenweg 6, 75175 Pforzheim,
www.gasometer-pforzheim.de
 Es erwartet euch die weltgrößten rundum Panorama Projektion. Auf der Aussichtsplattform steht ihr in 15 Meter Höhe mittendrin im Geschehen. Der ehemalige Gaskessel ist 40 Meter hoch und hat 40 Meter im Durchmesser.

Grillplatz Stegweise an der Arkbrücke
 Die Grill- und Liegewiese liegt an der Arkbrücke und erreicht ihr am besten über den ausgeschilderten Würmtalradweg. Ihr könnt aber auch vom Freizeitgelände Ammerau aus über einen schmalen Trampelpfad direkt am Fluss entlang laufen. Hier können Familien grillen, spielen und auf dem Rasen toben.

Reiterhof Familie Steinbrenner / Stall Fitz Patric
 Hilbertsbaumweg
 Hier kannst du Pferde streicheln, reiten, voltigieren und sogar einen Klassenflug mit deiner Klasse zum Stall machen. Auch ein Ferienprogramm gibt es manchmal, aber du solltest vorher anrufen und einen Termin vereinbaren. Dort gibt es nicht nur Ponys zu bestaunen und Pferde zum Reiten. Man kann dort auch Ziegen, einem Schaf, einem Pfau, Enten, Hühnern und Gansern begegnen. Von Würm aus geht es am Friedhof vorbei stetig bergauf. Nach ca. 15 min. erreichst du den rechts gelegenen Reiterhof. Der Reiterhof heißt „Stall Fitz Patric“. Seit 2013 gibt es einen zugehörigen Reitplatz, der räumlich gesehen 100 m entfernt liegt.

Skulpturenweg Würm
 Am Würmer Skulpturenweg kannst du Skulpturen namhafter Künstler bewundern. Der Skulpturenweg befindet sich an der Würmtalhalle. Zentraler Punkt des neuen Platzes ist der Sandsteinbrunnen, den eine Kuh-Plastik des Bildhauers Prof. Adolf Sautter ziert. Von dort kannst du auch zu einem „Skulpturenspaziergang“ durch den gesamten Ortsteil starten.

„Schnitzerweg“ durch die Würmer Streuobstwiesen:
 Entlang des Waldrandes und den Würmer Streuobstwiesen erfährst du Informatives über die Streuobstwiesen. Du kannst dort kunstvoll geschnitzte Schilder mit Sprüchen und Lebensweisheiten bewundern. Besonders sehenswert sind ein Bildstock und die „Bammelbank“. Der „Schnitzerweg“ ist gut 2,5 km lang und beginnt am Würmer Friedhof und führt von dort immer bergauf am Waldrand entlang über den Heidelbeerwald-Pavillon wieder bergab bis zum Vereinsheim des Obst- und Gartenbauvereins, wo es auch noch einige Schnitzerei und ein „Insektenhotel“ zu sehen gibt. Zurück zum Ausgangspunkt sind es dann nochmals 1,5 km durch den Ort.

Familien-Bewegungspfad in Huchenfeld
 Der Familien-Bewegungspfad befindet sich im Norden von Huchenfeld und beginnt am Kahlhardtparkplatz. Auf einer Rundstrecke von 1,4 km befindet sich alle 100 Meter ein Fitnessgerät mit einem Hinweisschild, das über die Benutzung und die Hauptfunktionen des jeweiligen Geräts informiert. Der Familien-Bewegungspfad bietet Menschen aller Altersgruppen die Möglichkeit, sich unter freiem Himmel zwanglos nach Lust und Laune zu bewegen oder auch den ganzen Körper gezielt zu trainieren. Dieses attraktive Bewegungsangebot spricht deshalb nicht nur sportlich ambitionierte Menschen sondern auch Familien, Sportgruppen und auch ältere Menschen an.

Rundwanderweg um Huchenfeld – „Keibelweg“
 Der Rundwanderweg um Huchenfeld kann in ca. 3,5 Stunden, durchwandert werden. Der Keibelweg ist ca. 13 km lang. Seinen Ausgangspunkt hat er beim Kahlhardtparkplatz. Ein Einstieg ist auch am Jettenbrunnen möglich. Über den Goldschmiedsweg immer der Wegmarkierung „Tauben“ nach, geht es über den Lotbaumweg zur Sittighütte. Von dort aus vorbei am „Förster-Kern-Plätzchen“ zum Banwaldspielplatz. Über den Äckerleweg und das Kohlewegle kommt man wieder zum Ausgangspunkt.

Lohwiesenhof
 Würmstr. 68
 Der Lohwiesenhof ist ein Betrieb für landwirtschaftliche Erzeugnisse, die in einem Hofladen verkauft werden. Für euch ist der Grashügel interessant, auf den man hoch- und runterklettern kann. Die Ziegen und Hühner könnt ihr mit Gras füttern.

Rundwanderweg um Hohenwart
 Der im Plan eingezeichnete ca. 5 km lange Rundweg führt einmal rund um Hohenwart. In ca. 1,5 Std. reiner Wegzeit führt er auch am Aussichtsturm „Hohe Warte“ vorbei. Ihr könnt eure Entdeckertour durch einen Abstecher zu den Wolfsgruben oder zum Biotop ausdehnen.

Aussichtsturm Hohenwart „Hohe Warte“
 Die Hohe Warte ist ein Aussichtsturm mit 36 Meter hoher Aussichtsplattform, der im Jahr 2002 errichtet wurde und eine hervorragende Weitsicht bietet. Wenn du die Aussichtsplattform erreichen willst, musst du 192 Stufen hochsteigen.

Wolfsgrube Hohenwart
 In der Vergangenheit nutzte man diese Gruben zum Fangen von Wölfen. Eine weitere Grube ist in der Nähe vom Wildpark. Allerdings gibt es seit über 150 Jahren keine Wölfe mehr in unserer Gegend.

Waldleibnisplatz Hohenwart
 In der Nähe des Schützenhauses gibt es einen ca. 40 m langen „Barfußweg“ und verschiedene „Erlebnisinseln“ die zum Entdecken der Natur einladen. Mit nackten Füßen könnt ihr über Sand, Kies, Steine, Tannenzapfen und Moos laufen oder Liegeggestirke suchen, balancieren und einem Klangspielbaum Töne entlocken.

Wanderwege für Rollstuhlfahrer
 Der Verein zur Förderung Behinderter Pforzheim e.V. hat eine Tafel beim Hohenwart Forum gestiftet, die zwei Wanderwege für Rollstuhlfahrer ausweist. Die genaue Wegführung der 3,5 km und 12 km langen Rundwanderwege ist auch unter www.lv-koerperbehinderte-bw.de (Suchbegriff: Wanderwege) beschreiben.

Burgruine Liebeneck
 Die mittelalterliche Burgruine liegt südlich von Würm auf einer Anhöhe. Ein toller Blick über das Würmtal. Zur Ruine kann man nicht mit dem Auto fahren, es führen Waldwege dahin. Die ursprüngliche Burgranlage, die vermutlich im 12. Jahrhundert erbaut und Residenz des badischen Markgrafen war, sollte die am Fluss eingerichtete Flößlerstelle schützen. Von der ursprünglichen Anlage stehen heute noch der Bergfried und einige Mauern.

Tourist-Information Pforzheim
 In der Tourist-Information Pforzheim, am Schloßberg, könnt ihr euch zahlreiche Prospekte, Karten und Informationen zu allen Ausflugszielen in Pforzheim und der Umgebung holen. Ihr könnt dort auch Fragen stellen und Auskünfte einholen.

Legende			
	Rasenplatz		Post
	Hartplatz		Einkauf
	Tennisplatz		Bäcker
	Ballspielplatz		Parkplatz
	Spielplatz		Haltestelle
	Spielplatz		Schwimmbad
	Skateanlage		BarfußPark
	Jugendtreff		Hütte
	Kita		Feuerstelle
	Notinsel		Schlittenhang
	Fahrbibliothek		Bergwerk

250 m
 1 : 7 0 5 7