

Cercate un posto per vostro figlio in un asilo nido?

Inserite i dati tramite Internet sul sito
www.pforzheim.de/buerger/kinderbetreuung

oppure

passate personalmente dal vostro asilo nido preferito

oppure

all' ufficio assistenza giovanile e sociale.

Lì potrà essere sbrigata la pratica di preiscrizione. I dati di contatto e gli orari di iscrizione sono indicati sul retro.

Potrete indicare fino a tre asili nido preferiti. La preiscrizione sarà inoltrata all'asilo nido. Da loro riceverete informazioni sulla disponibilità di posti. **Tali informazioni non rappresentano una garanzia di accettazione di vostro figlio. La garanzia di accesso all'asilo nido viene concessa dalla dirigenza solo dopo il colloquio di accettazione.**

Termini importanti:

Inserite i vostri dati entro il 28 febbraio per l'anno scolastico successivo. Questo inizia sempre il 1° settembre e termina il 31 agosto.

Se entrambi i genitori lavorano/studiano/cercano lavoro, i bambini potrebbero essere accettati in via preferenziale.

Lo stesso vale anche per i genitori single.

Come prova è necessaria un'attestazione del datore di lavoro/centro di formazione/ufficio per l'impiego. Il modulo è disponibile presso l'asilo nido, l' ufficio assistenza giovanile e sociale o al sito www.pforzheim.de/buerger/kinderbetreuung. I certificati devono essere consegnati entro 3 settimane dalla preiscrizione.

L'asilo nido invierà le risposte entro il 2 maggio. Confermarle entro 2 settimane.

Come funziona la registrazione online?

Andate sul sito Internet www.pforzheim.de/buerger/kinderbetreuung e cliccate sul link Zentrale Vormerkliste. Inserite l'indirizzo e-mail e la password. Riceverete automaticamente una e-mail con i dati con cui vi siete registrati.

Inserite i dati richiesti e selezionate almeno uno e massimo tre asili nido.

Inserite se inviare la preiscrizione a tutti gli asili nido con posti liberi, nel caso in cui nell'asilo nido preferito non ci sia posto.

Salvate il questionario. In questo modo la preiscrizione è registrata.

L'asilo nido invia una risposta di accettazione, se il posto è disponibile. Questa deve essere confermata entro 2 settimane.

Dopo la conferma riceverete un termine di iscrizione all'asilo nido.

Dati di contatto:

Stadtverwaltung Pforzheim

Jugend- und Sozialamt

Lindenstraße 2, 1. OG,

75175 Pforzheim

Tel.: 07231/39-2011

E-mail: kita@stadt-pforzheim.de

www.pforzheim.de/buerger/kinderbetreuung

Orari di iscrizione:

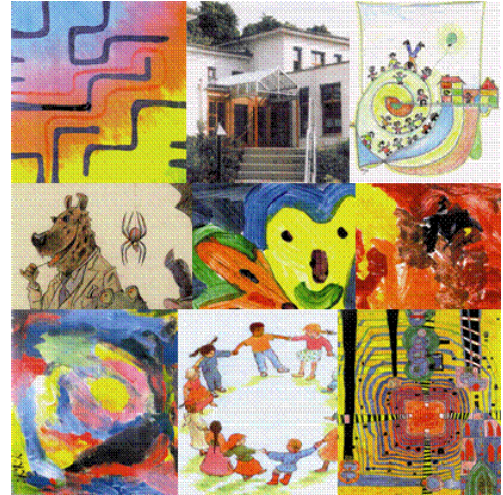
lunedì, mercoledì, venerdì: dalle 08:00 alle 12:00

martedì:
dalle 14:00 alle 16:00

giovedì:
dalle 14:00 alle 18:00

Preiscrizione asilo nido centrale

per bambini da 0 a 6 anni



a Pforzheim

Utilizzate l'offerta per le famiglie
della preiscrizione centrale per
scuole dell'infanzia e asili nido

www.pforzheim.de/buerger/kinderbetreuung