

Das fröhliche Wildpark-Quiz für Groß und Klein

Von Wildpark-Nachbar
Dr. Lothar Gassmann,
Pforzheim

Alle Antworten auf die 32 Fragen findet man in den Schautafeln oder bei den Ansagen bei den Tieren. Bitte hinter die richtige Antwort ein Kreuzchen machen. Bei manchen Fragen können auch **mehrere** Antworten richtig sein! Und nun viel Freude bei der Beantwortung der Fragen!



1. Wozu dient der lange Haarpony des Schottischen Hochlandrindes?
 - a. Als modische Frisur
 - b. Zum Schutz vor Insekten
 - c. Als Augenschutz vor heftigen Winden im schottischen Hochland
2. Wie heißt die Walliser Schwarzhalsziege in der Schweiz?
 - a. Doppelhornkraxler
 - b. Gletschergeiß
 - c. Wollewuschel
3. Wie viele Haare hat ein erwachsener Fischotter? So viele Haare ...
 - a. wie Deutschland Einwohner hat (ca. 80 Millionen)?
 - b. wie die Stadt Pforzheim Einwohner hat (ca. 100.000)?
 - c. wie die Erde Einwohner hat (ca. 7 Milliarden)?

4. Wie heißt die Nase des Przewalski-Urwildpferdes?
 - a. Mehnase
 - b. Stupsnase
 - c. Quietschnase
5. Wie viel wiegt ein ausgewachsener Wisent-Bulle?
 - a. 100-300 kg
 - b. 400-600 kg
 - c. 800-1.000 kg
6. Wo baden Wildschweine am liebsten?
 - a. Im See
 - b. Im Schlamm
 - c. In der Badewanne
7. Wie heißt die dünne, behaarte Haut auf dem Hirschgeweih?
 - a. Bast
 - b. Samt
 - c. Seide
8. Wie warnen die Mufflons ihre Artgenossen bei Gefahr?
 - a. Durch Heulen
 - b. Durch Pfiffe
 - c. Durch Kreischen
9. Wie heißen die männlichen Bienen?
 - a. Könige
 - b. Arbeiter
 - c. Drohnen

10. Wie viele Eier kann eine Bienenkönigin pro Tag legen?

- a. 2 Eier
- b. 200 Eier
- c. 2.000 Eier

11. Was ist eine Bache?

- a. Ein Wasserlauf
- b. Ein Vogel
- c. Ein weibliches Wildschwein

12. Wie viele Enden kann das Geweih eines ausgewachsenen Rotwild-Hirsches haben?

- a. 12 Enden
- b. 18 Enden
- c. 24 Enden

13. Wie viel Zeit brauchen Gämsen, um im Gebirge einen Höhenunterschied von 1.000 Metern zu überwinden?

- a. Minuten
- b. Stunden
- c. Tage

14. Wie lange kann eine Schnee-Eule im Winter ohne Nahrung auskommen?

- a. 1 Tag
- b. 1 Woche
- c. 1 Monat

15. Wenn ein Pony seine Ohren flach nach hinten legt, ist es

- a. satt
- b. gereizt
- c. müde

16. Aus Kaulquappen entwickeln sich

- a. Frösche
- b. Schnecken
- c. Libellen

17. Woher hat das Jakobschaf seinen Namen?

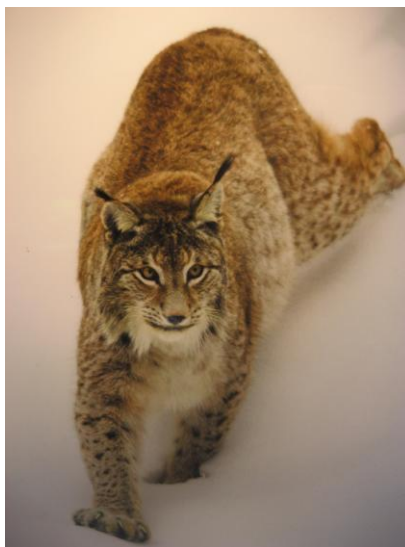
- a. Aus der Bibel
- b. Aus der deutschen Geschichte
- c. Aus der französischen Geschichte

18. Welche Färbung kann ein Minischwein haben?

- a. weiß
- b. schwarz
- c. gefleckt

19. Wie hieß der Vorfahre unserer Hausrinder?

- a. Mammut
- b. Urmel
- c. Auerochse



20. Wozu dienen die Pinselohren des Luchses?

- a. Zum Empfang von Radiosendungen
- b. Zur Schallorientierung bei der Jagd
- c. Zum Malen

21. Gehört das Meerschweinchen zu den

- a. Meerestieren
- b. Schweinen
- c. Nagetieren

22. Wie heißen die Nachkommen von Eselhengst und Pferdestute?

- a. Maulesel
- b. Maultiere
- c. Maulpferde

23. Wenn das Guanako die Ohren zurücklegt, was heißt das?

- a. „Ich liebe dich.“
- b. „Es ist mir zu laut.“
- c. „Komm mir nicht zu nahe.“



24. Wie weit kann eine Brieftaube an einem Tag fliegen?

- a. Bis zu 100 Kilometer
- b. Bis zu 500 Kilometer
- c. Bis zu 1.000 Kilometer?

25. Welcher Vogel auf dem Kinder-Bauernhof schlägt ein Rad?

- a. Pute
- b. Schwan
- c. Storch

26. Gehören Guanakos zur Verwandtschaft der

- a. Pferde
- b. Kamele
- c. Füchse

27. Wozu dienen die Schnurrhaare (Barthaare) der Maus?

- a. Zur Orientierung
- b. Zum Essen
- c. Zum Kitzeln

28. Welcher Vogel auf dem Kinder-Bauernhof kann auch als „Wachhund“ eingesetzt werden?

- a. Hahn
- b. Ente
- c. Gans

29. Wozu dient der Schwanz der Eichhörnchen?

- a. Als Steuer
- b. Zum Festhalten
- c. Für das Gleichgewicht

30. Was steht auf dem Speiseplan des Luchses?

- a. Reh
- b. Maus
- c. Müsli

31. Wozu dienen die langen Beine und Spreizzehen der Elche?

- a. Zur Verteidigung gegen Angreifer
- b. Gegen Einsinken in Schnee und Sumpf
- c. Zum Angeben

32. Der Altai-Maral (asiatischer Hirsch) besitzt einen „Augenspross“. Was ist das?

- a. Ein Teil seines Geweihs
- b. Eine Augenkrankheit
- c. Ein Hirsch-Baby

Auflösung auf dem Beiblatt

Das fröhliche Wildpark-Quiz für Groß und Klein



Auflösung

- 1 b c
- 2 b
- 3 a
- 4 a
- 5 c
- 6 b
- 7 a
- 8 b
- 9 c
- 10 c
- 11 c
- 12 c
- 13 a
- 14 c
- 15 b
- 16 a
- 17 a
- 18 a b c
- 19 c
- 20 b
- 21 c

- 22 b
- 23 c
- 24 c
- 25 a
- 26 b
- 27 a
- 28 c
- 29 a c
- 30 a b
- 31 a b
- 32 a

Verfasser und Copyright:

Der „Wildpark-Nachbar“

Dr. Lothar Gassmann, Pforzheim

Das Quiz darf zu nichtkommerziellen
Zwecken von Familien, Gruppen,
Schulklassen usw. gerne kopiert und
verwendet werden.

Anregungen, Erfahrungen und Ergänzungen
zum Quiz bitte direkt an den Autor senden.
Danke!

E-Mail-Adresse: logass1@t-online.de

Und zum Schmunzeln und
Nachdenken noch eine Zusatzfrage
über ein außereuropäisches Tier:

Wie groß ist ungefähr ein
neugeborenes Bennett-Känguru?

- a. Wie ein Gummibärchen
- b. Wie ein Milky-Way-Riegel
- c. Wie eine Tafel Schokolade

*Kaum zu glauben, aber richtig ist Antwort a,
da das Känguru im Beutel der Mutter weiter
reift und wächst!*