

Beteiligungsbeirat Pforzheim



Sitzung vom 03.02.2021

Dokumentation

WeinmannModeration
Christoph Weinmann
Stand 13.02.2021



Inhaltsverzeichnis

1	Vorgehensweise	3
2	Ergebnisse der Kleingruppenphase und Diskussion	4
2.1	Frage 1 – Qualitäten.....	4
2.2	Frage 2 – Änderungsvorschläge.....	5
2.3	Frage 3 – Ideen	6
3.	Anlage	7
3.1	Präsentation zur Vorstellung des Beteiligungskonzeptes.....	7

Personen

Moderation	Christoph Weinmann	
Teilnehmende	OB Peter Boch	Raus Guerreiro, Cristina
	Baumgärtner, Ramona	Remer, Hansjürgen
	Clouth, Andreas (PTV)	Rothfuß, Simone
	Herr Effenberger	Schulz, Christoph (PTV)
	Krenz, Alexander	Strohmayr, Michael
	Kühn, Wolf- Dietmar	Wacker, Susanne
	Kuppinger, Heike	

Ort und Zeit

Zoom Onlinetreffen
03.02.2021,
17:00 bis 19:00 Uhr

Dokumentation

Christoph Weinmann

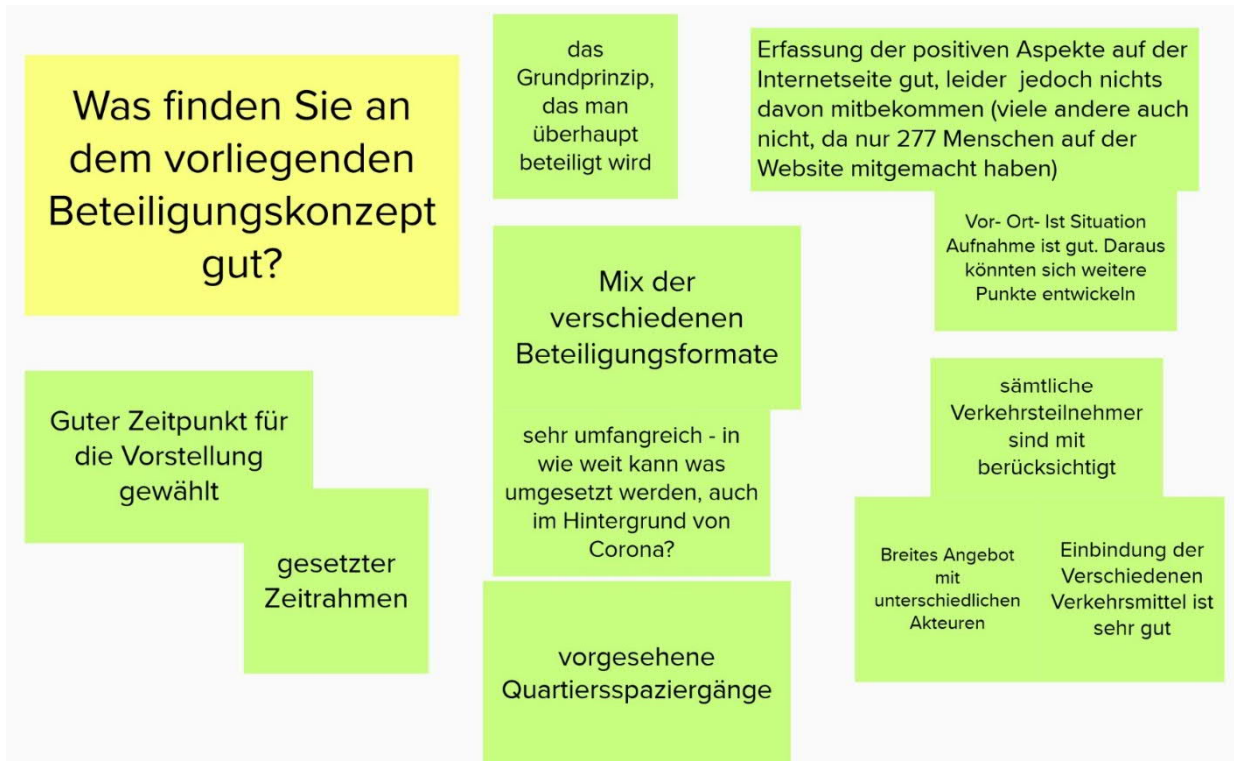


1 Vorgehensweise

- 16:45** **Ankommen, technisch einchecken**
- 17:00** **Beginn des öffentlichen Teils der Sitzung**
- 17:00** **Begrüßung durch den OB Peter Boch, Vorstellung des Ablaufs**
- 17:05** **Check-In**
- Was ist Ihnen für die heutige Sitzung wichtig?
- 17:10** **Vorstellung des Projektes Verkehrsentwicklungsplanung**
mit Fokus auf die Konzeption der Bürgerbeteiligung im Rahmen des Projektes
- 17:20** **Fragen zum Vortrag**
- Ziel und Maß der Beteiligung
 - Zielgruppen und Zielgruppenansprache
 - Terminierung der Beteiligung im Projektverlauf
- 17:30** **Kleingruppenphase**
- Was finden Sie an dem vorliegenden Beteiligungskonzept gut?
 - Was würden Sie an dem vorliegenden Beteiligungskonzept ändern wollen?
 - Welche konkreten Ideen haben Sie dazu?
- 17:50** **Pause**
- 17:55** **Präsentation der Ergebnisse der Kleingruppen**
- 18:05** **Diskussion der Ergebnisse und Schlussfolgerungen**
Was sind die Empfehlungen des Beteiligungsbeirates für die Bürgerbeteiligung im Rahmen des Projektes Verkehrsentwicklungsplanung
- 18:25** **Beginn des nichtöffentlichen Teils der Sitzung**
- 18:50** **Check-out**
Wie bewerten Sie die heutige Sitzung?
- 19:00** **Ende der Veranstaltung**

2 Ergebnisse der Kleingruppenphase und Diskussion

2.1 Frage 1 – Qualitäten



2.2 Frage 2 – Änderungsvorschläge

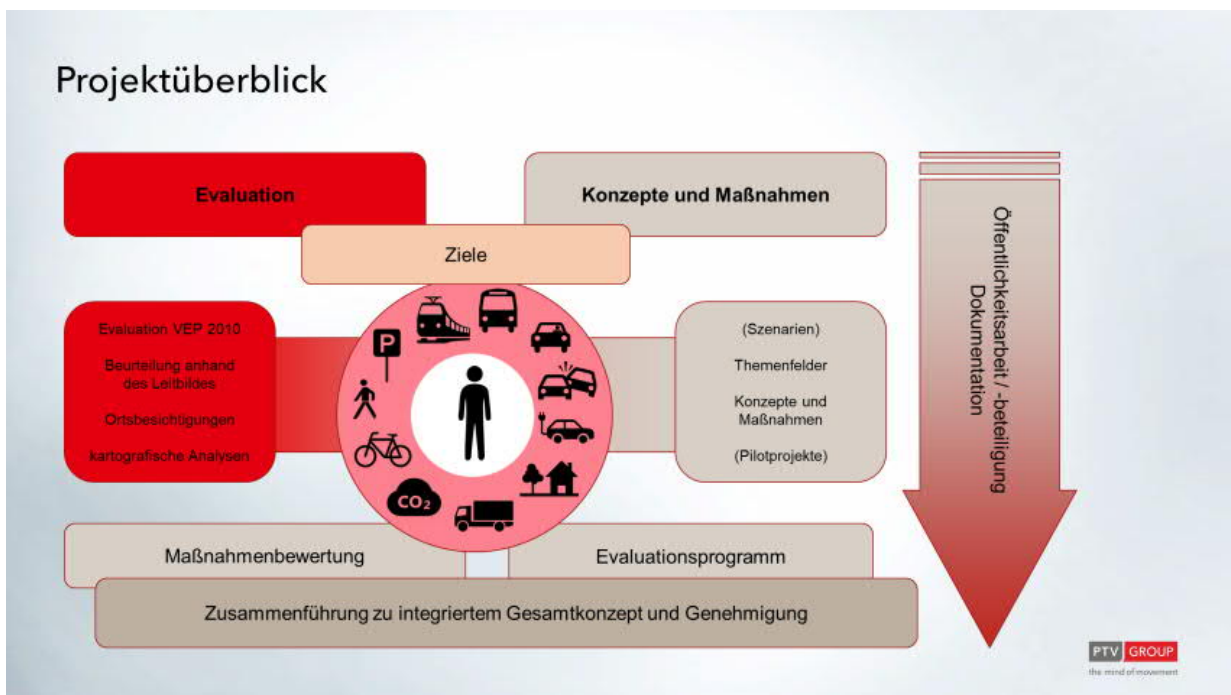


2.3 Frage 3 – Ideen

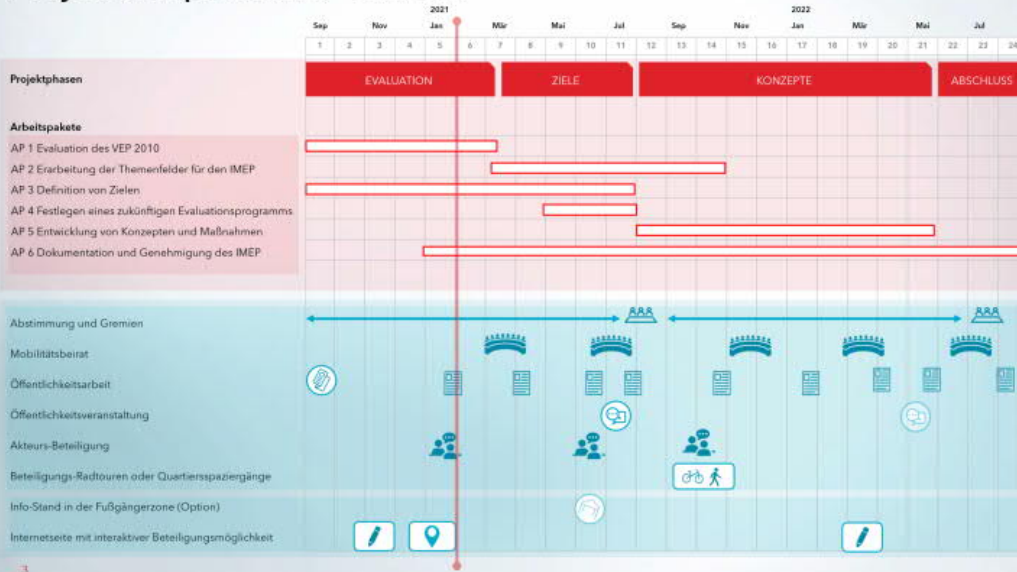


3. Anlage

3.1 Präsentation zur Vorstellung des Beteiligungskonzeptes



Projektzeitplan und -aufbau



Corona und die Auswirkungen auf den Beteiligungsprozess

Beteiligungsbaustein	Einschränkungen und mögliche Anpassungen	Durchführbarkeit (zeitlich differenziert)
Zentrale Öffentlichkeitsveranstaltung	<ul style="list-style-type: none"> Ggf. starke Begrenzung des Teilnehmerkreises erforderlich (insbesondere zum Projektstart) Teilnahme nach Anmeldung (Losverfahren) 	
Beteiligungstouren in Stadtteilen	<ul style="list-style-type: none"> Ggf. Begrenzung des Teilnehmerkreises erforderlich Möglichkeit der Aufsplittung in Kleingruppen zeitliche Verschiebung denkbar 	
Akteurs-Workshops	<ul style="list-style-type: none"> Möglichkeit der Aufsplittung in Kleingruppen Bereitstellung großzügiger Räumlichkeiten 	
Info-Stand in Fußgängerzone zum Projektstart	<ul style="list-style-type: none"> Organisatorische Maßnahmen zur Begrenzung der Gruppenbildung Räumliche Auflockerung durch parallele Angebote 	
Internetbeteiligung	<ul style="list-style-type: none"> Ohne Einschränkungen durchführbar 	

PTV GROUP
the mind of movement

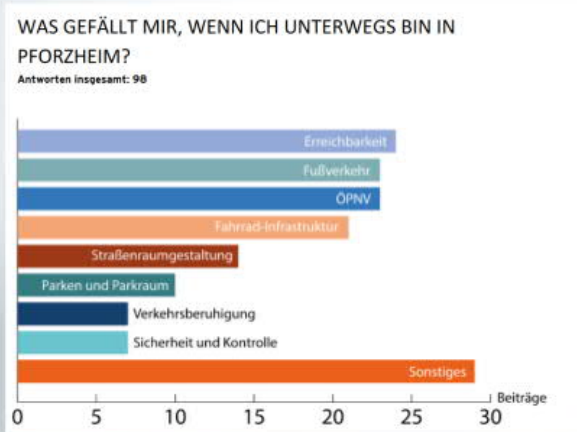
Internetseite



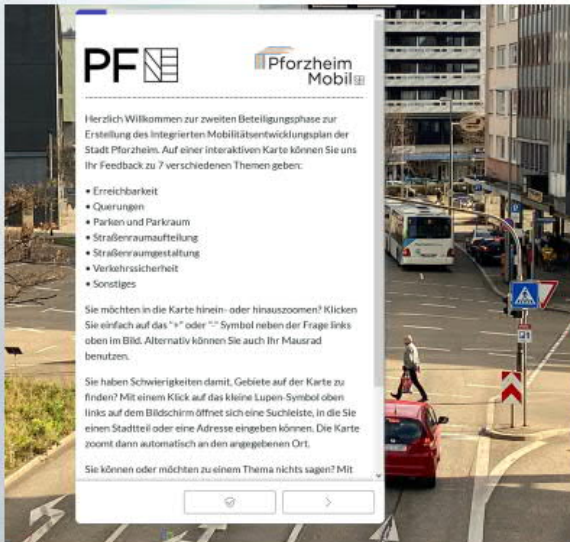
- Niedrigschwelliges Informationsangebot mit Beteiligungsmöglichkeiten
- Internetbeteiligung wichtig vor dem Hintergrund der aktuellen Corona-Situation
 - Unsicherheit, inwieweit Öffentlichkeitsveranstaltungen durchführbar sind
- Betreuung durch Beteiligungsbüro „Kokonsult“



Erste Online-Beteiligungsphase



Zweite Online-Beteiligungsphase



PF **Pforzheim Mobil**

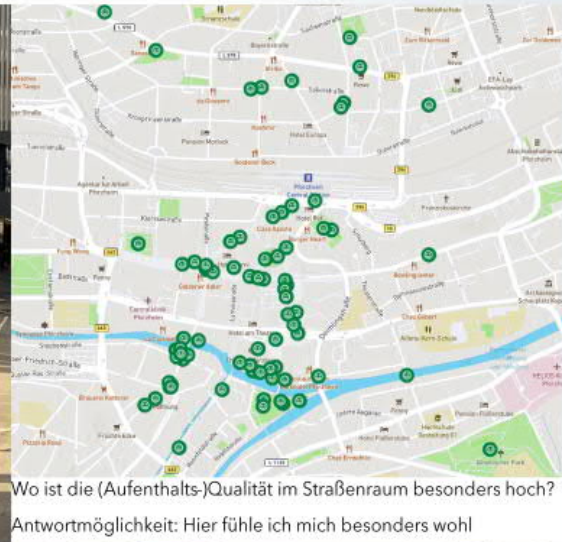
Herzlich Willkommen zur zweiten Beteiligungsphase zur Erstellung des Integrierten Mobilitätsentwicklungsplan der Stadt Pforzheim. Auf einer interaktiven Karte können Sie uns Ihr Feedback zu 7 verschiedenen Themen geben:

- Erreichbarkeit
- Querungen
- Parken und Parkraum
- Straßenraumaufteilung
- Straßenraumgestaltung
- Verkehrssicherheit
- Sonstiges

Sie möchten in die Karte hinein- oder hinauszoomen? Klicken Sie einfach auf das "+" oder "-" Symbol neben der Frage links oben im Bild. Alternativ können Sie auch Ihr Mausrad benutzen.

Sie haben Schwierigkeiten damit, Gebiete auf der Karte zu finden? Mit einem Klick auf das kleine Lupen-Symbol oben links auf dem Bildschirm öffnet sich eine Suchleiste, in die Sie einen Stadtteil oder eine Adresse eingeben können. Die Karte zoomt dann automatisch an den angegebenen Ort.

Sie können oder möchten zu einem Thema nichts sagen? Mit



Wo ist die (Aufenthalts-)Qualität im Straßenraum besonders hoch?
Antwortmöglichkeit: Hier fühle ich mich besonders wohl

