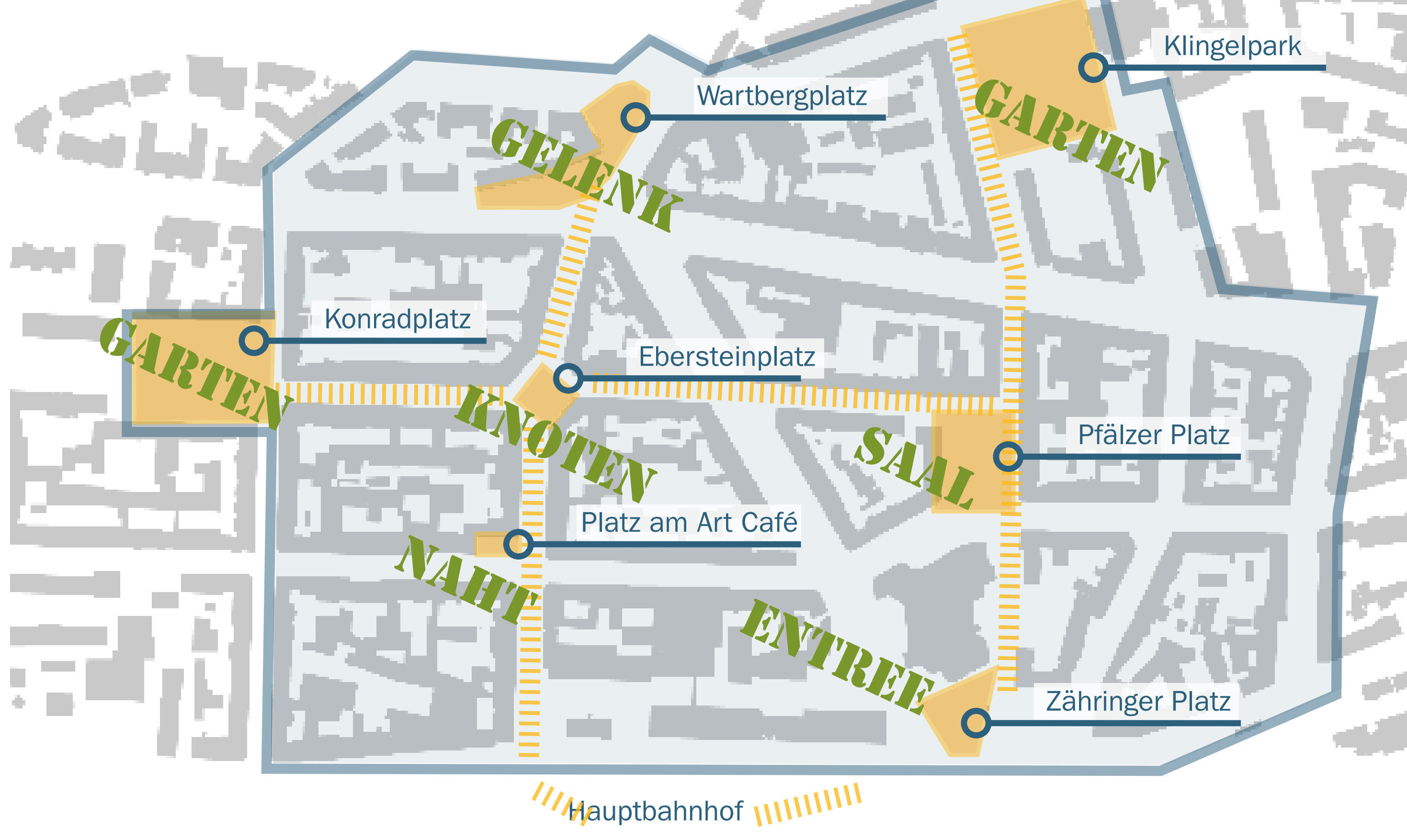


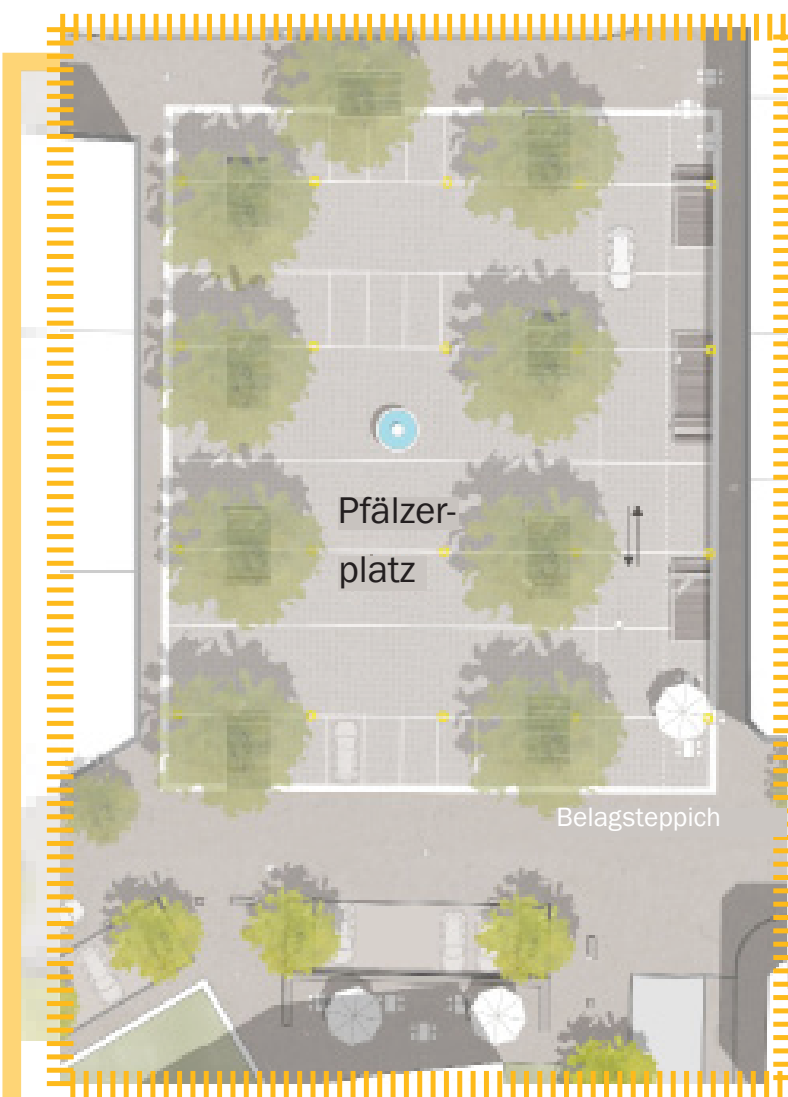
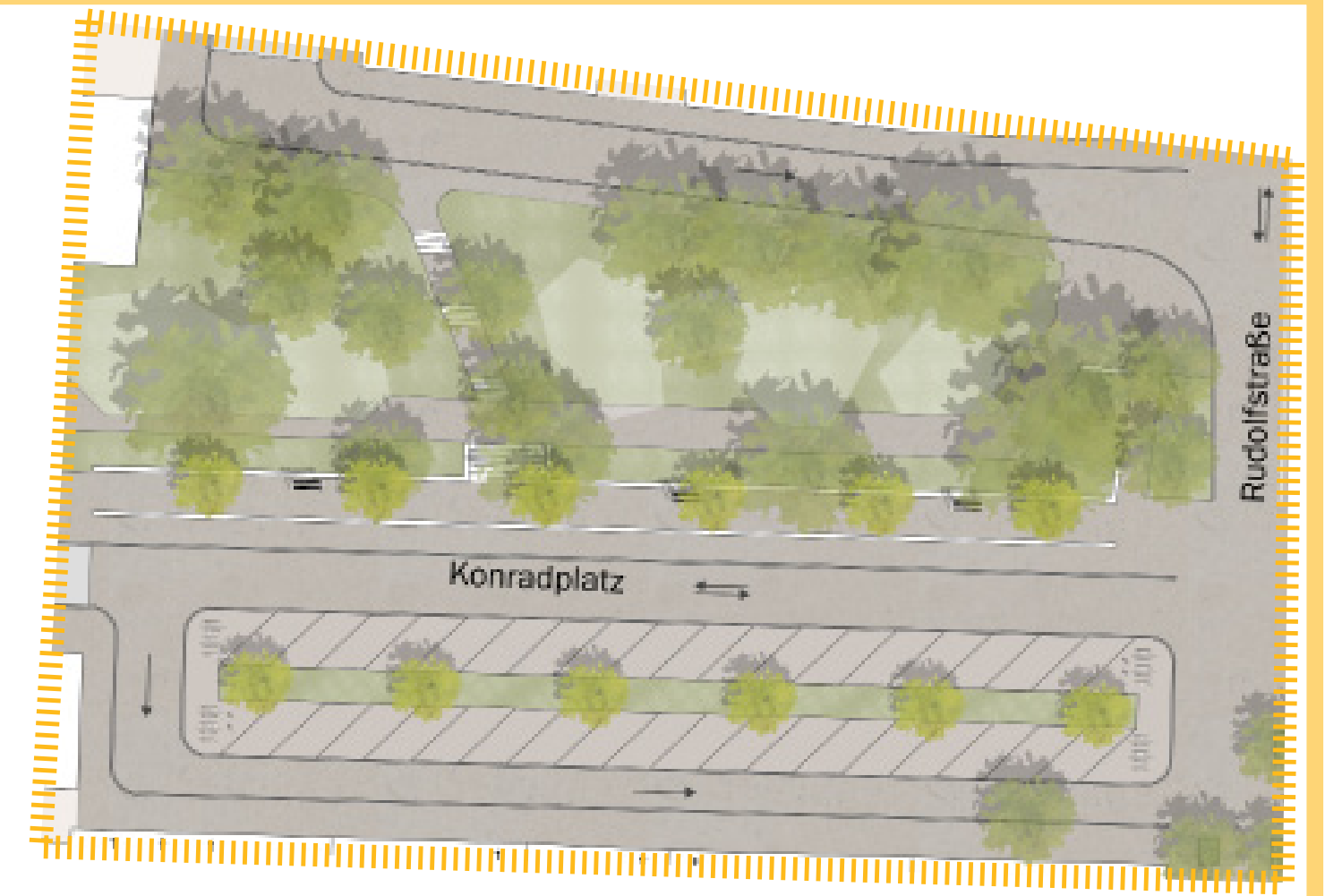
# Die Plätze der Nordstadt

Sein oder nicht sein, das ist hier die Frage...



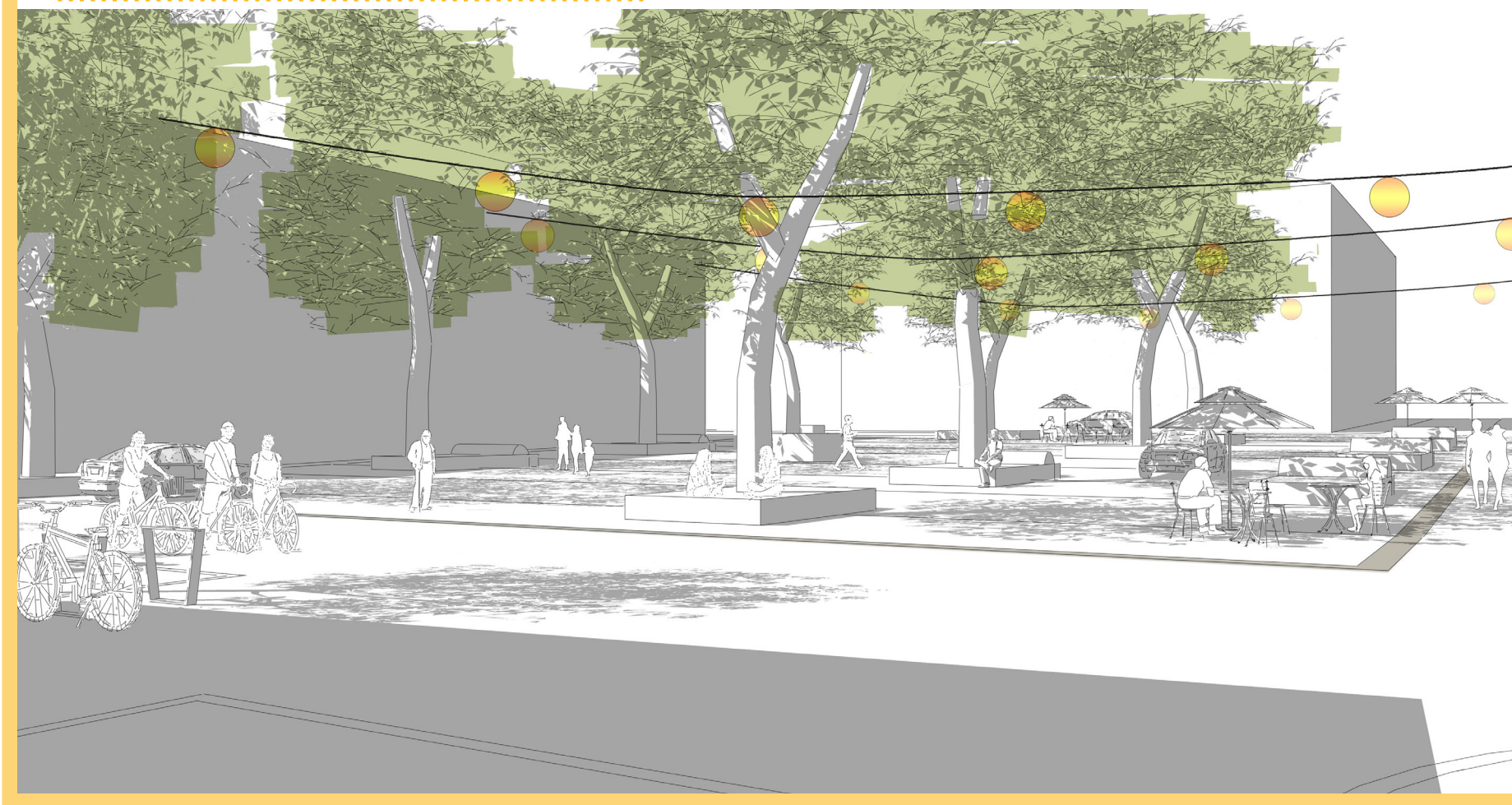
## KONRADPLATZ

- Neuordnung Parkraum
- effiziente Flächennutzung
- Neugestaltung Grünstreifen
- Verhinderung eines Hundeklos
  - bessere Flächenausnutzung
  - angenehmere Atmosphäre



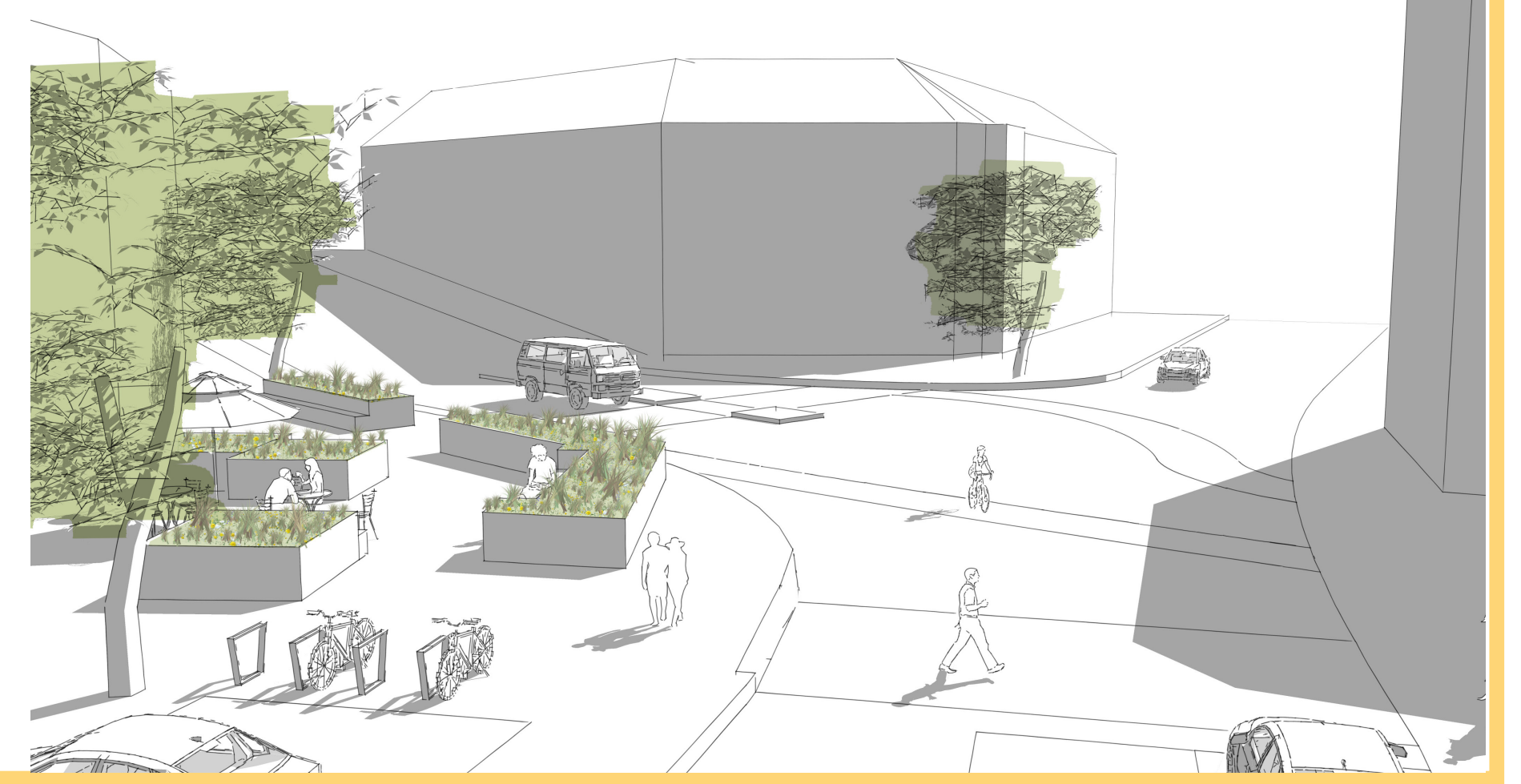
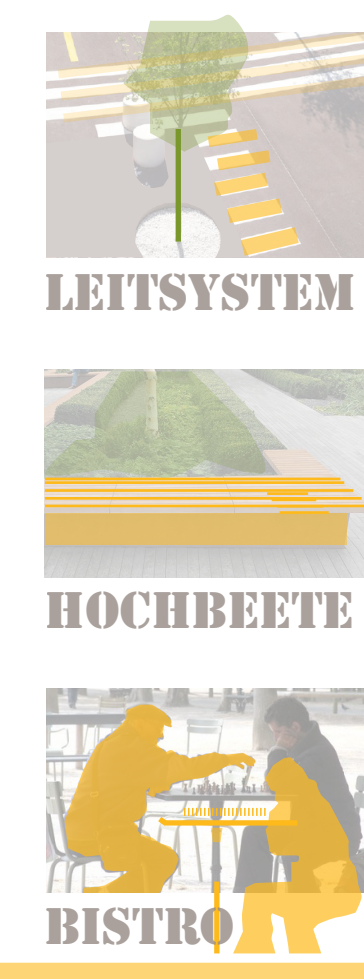
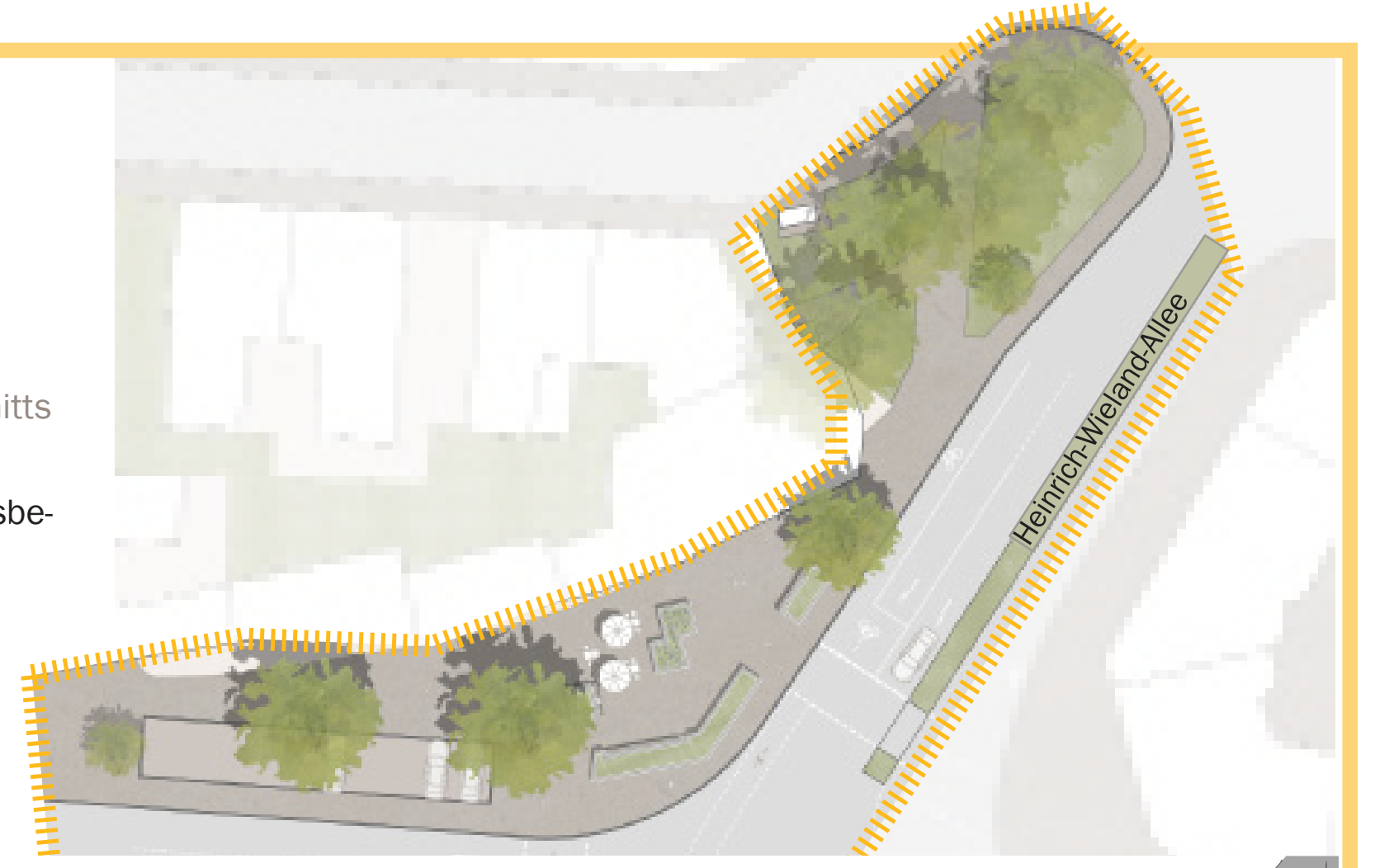
## PFÄLZER PLATZ

- Bebauung
- problematischer Stadtbaustein
  - Goldene Pforte
- Aufenthalt
- Aufwertung Ausstattungselemente
  - Sitzgelegenheiten, Baumquartiere
  - Aufräumen der Vorzone
  - östliche Platzseite
- ruhender Verkehr
- Neuordnung des Parkraums



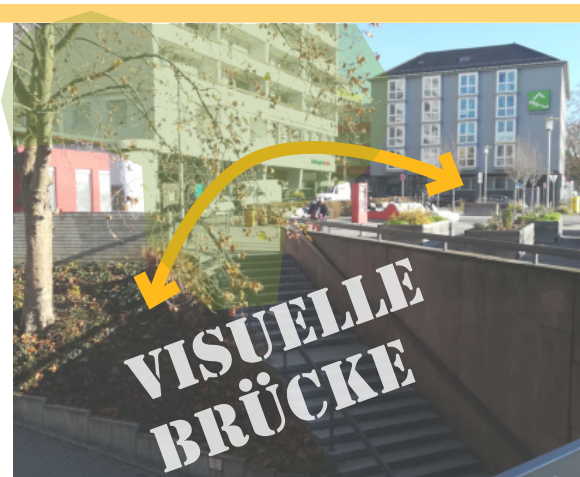
## WARTBERGPLATZ

- Ergänzung des Fahrradnetzes
- deutliche Verkehrsführung im Kreuzungsbereich
- Anpassung des Straßenquerschnitts
- Vergrößerung der Seitenräume
  - Maßstabbildung im Kreuzungsbe-reich
- Aufenthaltsqualität etablieren
- Distanz zum Verkehr schaffen
  - Integration des Einzelhandels durch Außengastronomie
  - Aufwertung von Mobiliar



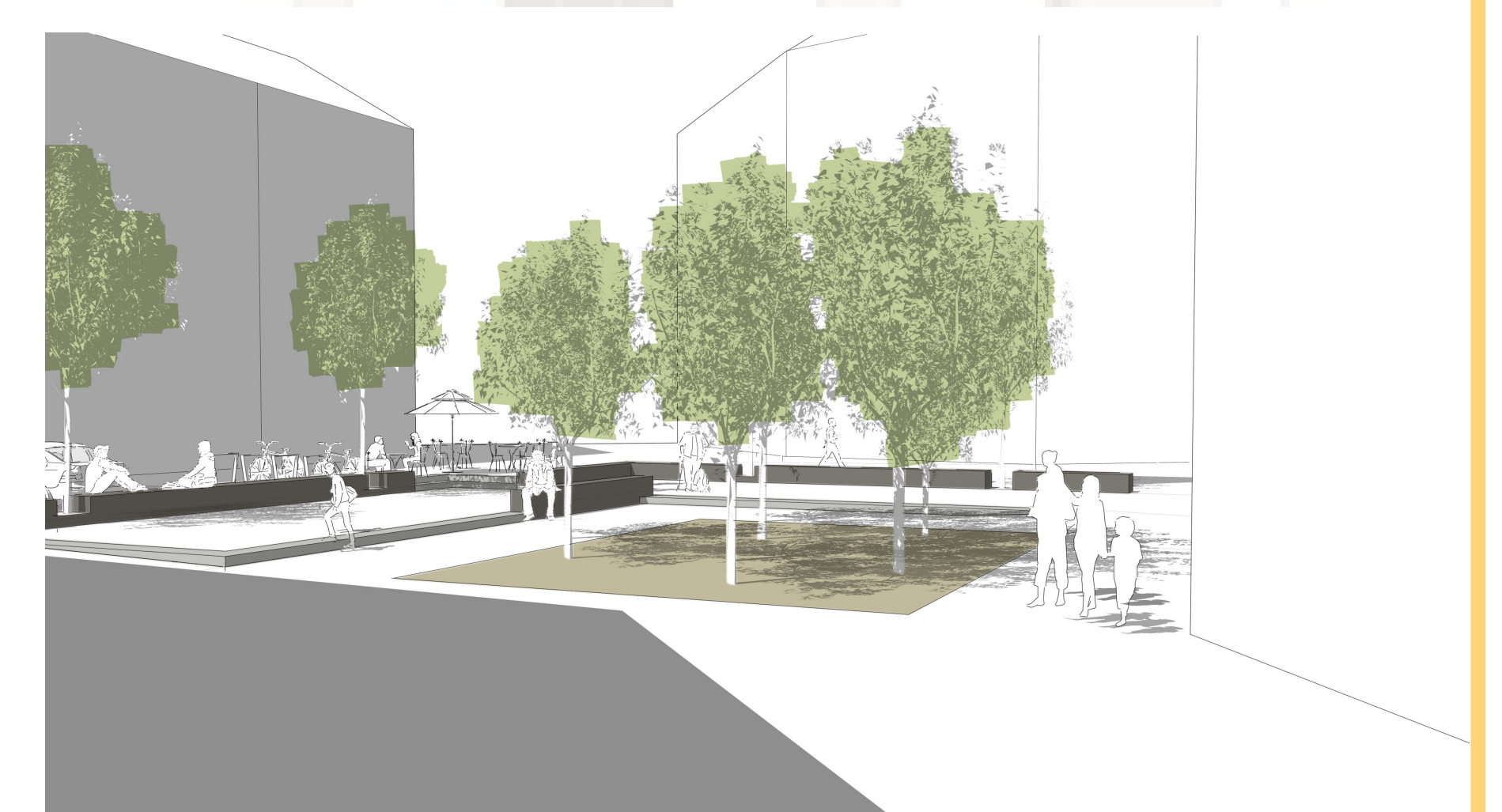
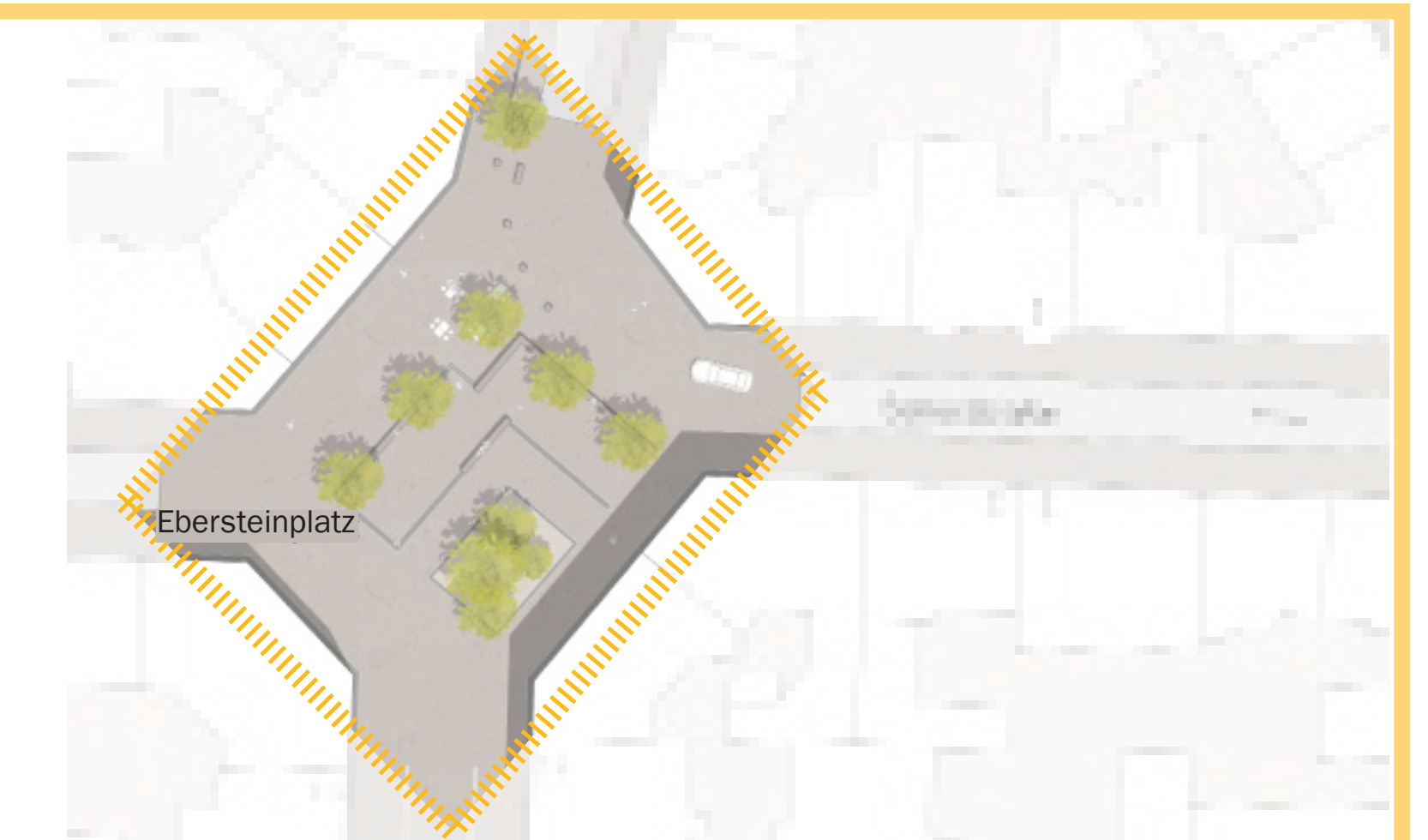
## ZÄHRINGER PLATZ

- Orientierung
- visuelle Brücken
  - klare Raumbildung
  - Beleuchtungskonzept
- Integration
- Verknüpfung oben/unten
  - Platzbezüge
- Qualität
- klare Strukturen
  - gesundes Grün
  - Aufenthaltsreize



## EBERSTEINPLATZ

- Raumstruktur
- stimmiger Gesamtentwurf von Platzkante zu Platzkante
- Integration ins Quartier
- Offene Platzgestaltung
  - Einbindung der Gastronomie
- Aufwertung
- Stadtmobiliar



## KLINGELPARK

- Neuordnung Parkraum
- Wegfall entlang der Straße
  - neue Parkplätze in Bebauung Wittelsbacher Straße
- Park
- Gesamtkonzept Neugestaltung
  - besonderer Anziehungspunkt
- Sackgasse
- angepasste Dimension



## PLATZ AM ART CAFÉ

- Integration ins Quartier
- Offene Platzgestaltung, einsichtig
  - Einbindung Außengastronomie
  - Ort für Kommunikation
- Aufwertung
- Stadtmobiliar
  - Aufräumen

