

ZEICHENERKLÄRUNG

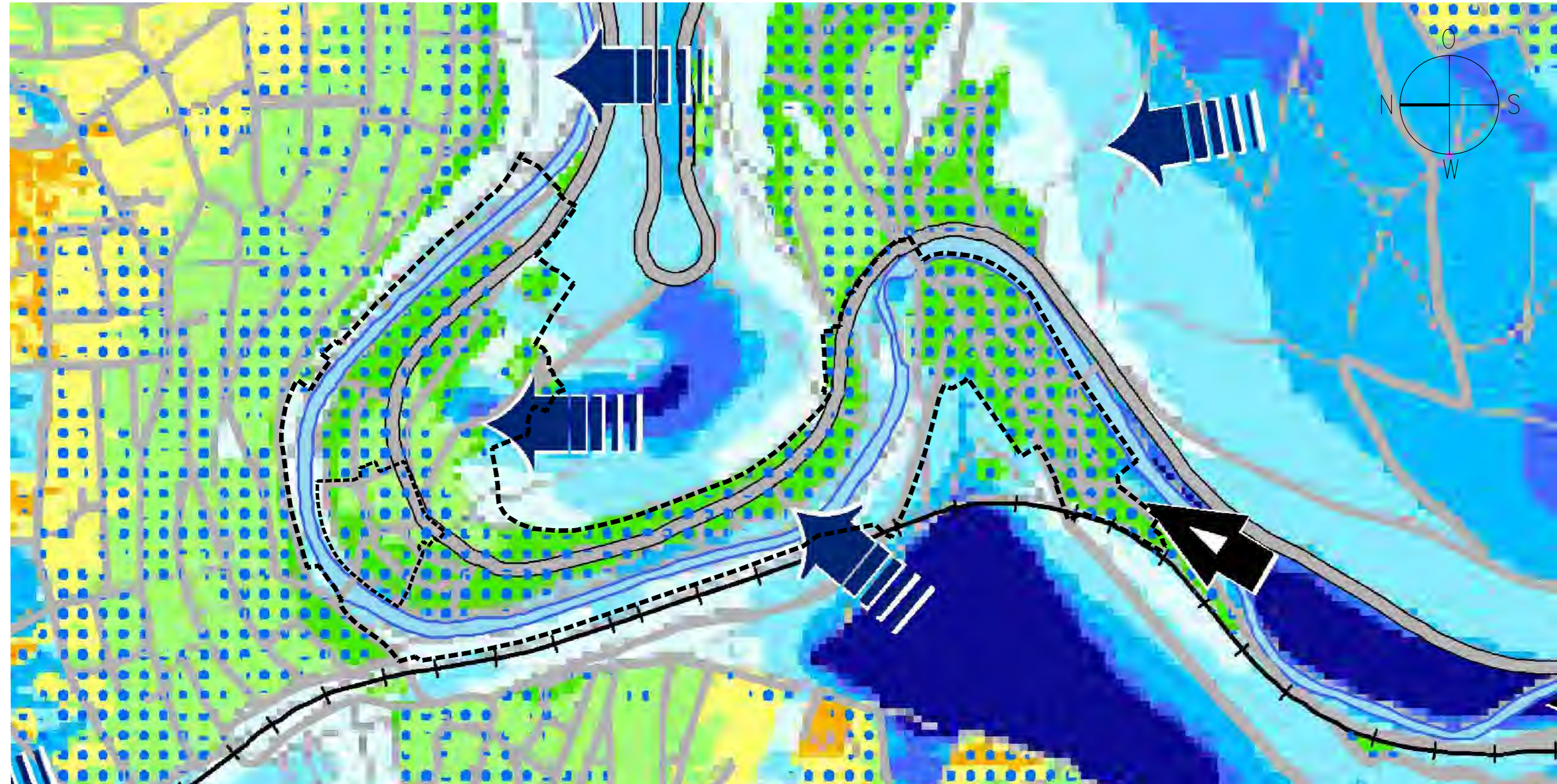
-  Geltungsbereich VU
-  Baumbestand
-  Waldfläche
-  Öffentliche Grünanlagen
-  Grünfläche privat
-  Spielplatz
-  Höhenlinien

PF Stadt Pforzheim
Planungsamt

Abt. Stadterneuerung und Quartiersentwicklung

Dillweissenstein
Vorbereitende Untersuchungen
Grünflächen

Maßstab	Blattgröße	Plan Nr. 10	Satzungs Nr.	Stadt Pforzheim Planungsamt Östliche Karl-Friedrich-Str. 4-6 75175 Pforzheim Telefon 07231 - 39 24 77 Telefax 07231 - 39 13 37 www.pforzheim.de
Bearbeitet Mai / Rö	Katasterstand	Planungsstand 28.05.2021	Rechtskraft	



ZEICHENERKLÄRUNG

Bioklimatische Situation in den Siedlungsflächen

- sehr günstig
- günstig
- mittel
- weniger günstig
- ungünstig
- Gute Durchlüftung im Siedlungsbereich

Bodennahe Kaltluftströmungen

- < 50 %
- 50 %
- 100 % = Mittelwert im Berechnungsgebiet
- 150 %
- 200 %

— — — Geltungsbereich VU

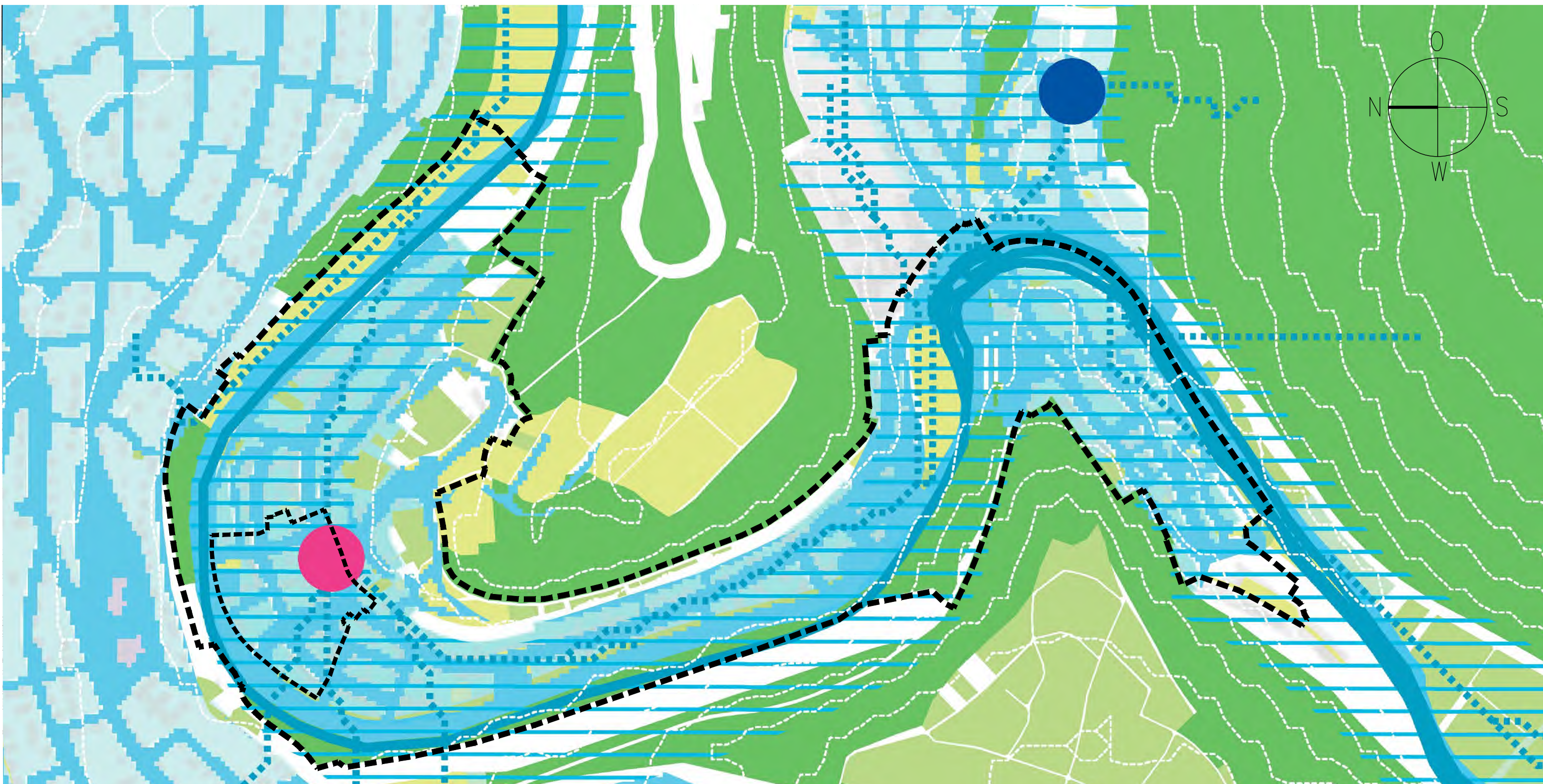
▬▬▬▬▬ Hauptströmungsrichtung lokaler Kaltluftabflüsse mit Belüftungsfunktion der Siedlungsgebiete


➤ Luftleitbahn für Kaltluftströmungen










PF **Stadt Pforzheim Planungsamt**
 Abt. Stadterneuerung und Quartiersentwicklung

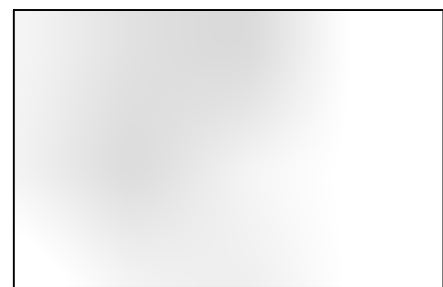
Dillweißenstein
 Vorbereitende Untersuchungen
 Klimafunktionskarte

Maßstab	Blattgröße	Plan Nr. 12	Satzungs Nr.	Stadt Pforzheim Planungsamt Östliche Karl-Friedrich-Str. 4-6 75175 Pforzheim Telefon 07231 - 39 24 77 Telefax 07231 - 39 13 37 www.pforzheim.de
Bearbeitet Mai / BK	Katasterstand	Planungsstand 28.05.2021	Rechtskraft	



ZEICHENERKLÄRUNG  Geltungsbereich VU

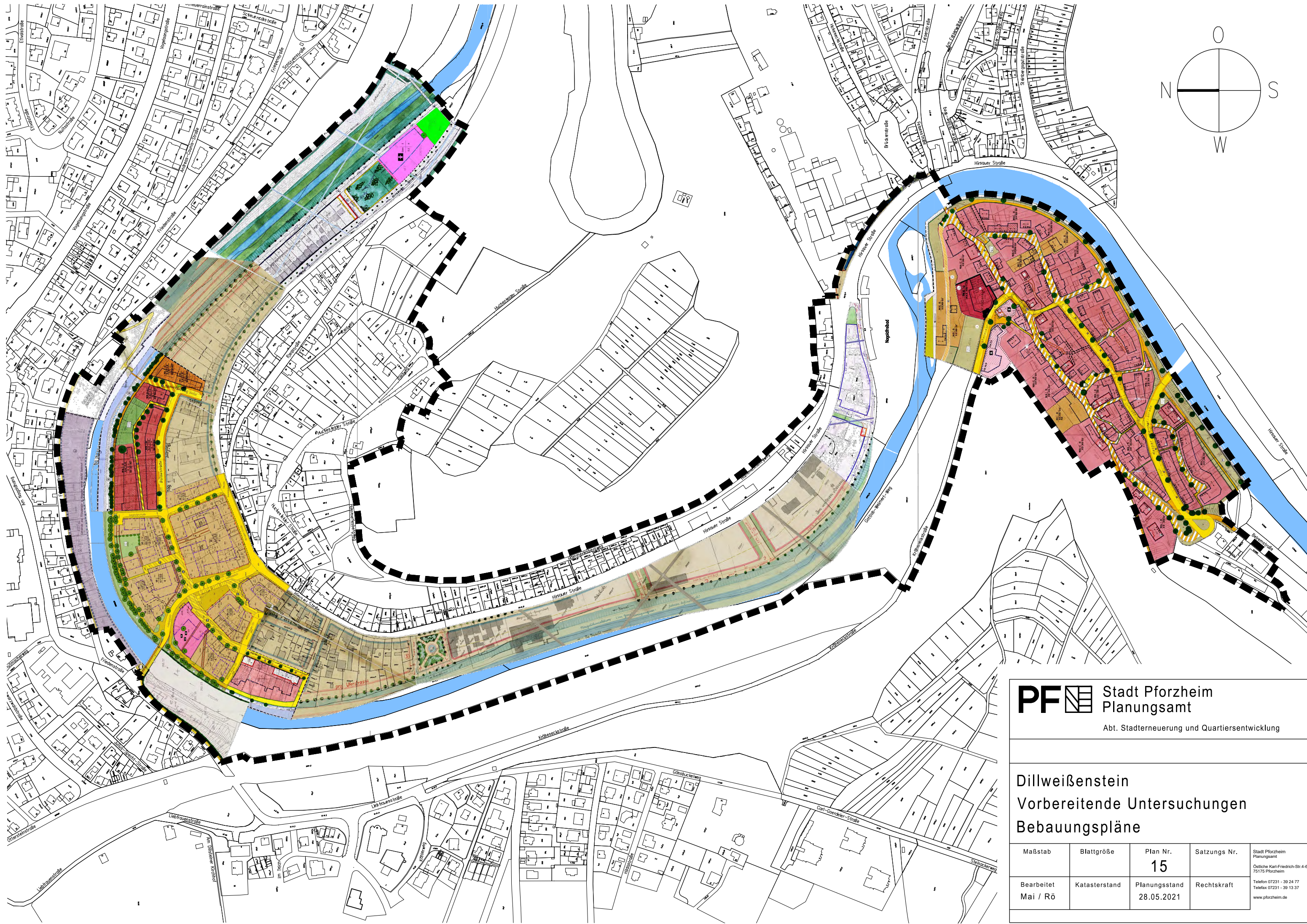
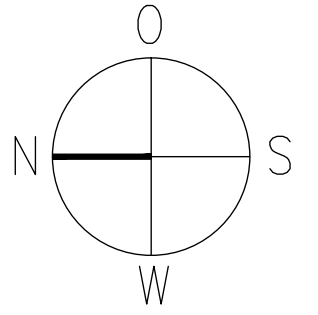
								
--	--	--	--	--	--	--	--	--



PF  **Stadt Pforzheim
Planungsamt**
Abt. Stadterneuerung und Quartiersentwicklung

Dillweißenstein
Vorbereitende Untersuchungen
Klimaanpassung

Maßstab	Blattgröße	Plan Nr. 13	Satzungs Nr.	Stadt Pforzheim Planungsamt Östliche Karl-Friedrich-Str 4-6 75175 Pforzheim
Bearbeitet Mai / BK	Katasterstand	Planungsstand 28.05.2021	Rechtskraft	Telefon 07231 - 39 24 77 Telefax 07231 - 39 13 37 www.pforzheim.de



PF Stadt Pforzheim
Planungsamt
Abt. Stadterneuerung und Quartiersentwicklung

Dillweißenstein
Vorbereitende Untersuchungen
Bebauungspläne

Maßstab	Blattgröße	Plan Nr.	Satzungs Nr.	Stadt Pforzheim Planungsamt Östliche Karl-Friedrich-Str. 4-6 75175 Pforzheim Telefon 07231 - 39 24 77 Telefax 07231 - 39 13 37 www.pforzheim.de
		15		
Bearbeitet Mai / Rö	Katasterstand	Planungsstand 28.05.2021	Rechtskraft	