



# Sanierungsgebiet „Nordstadt II“

Ein Schwerpunkt der Sanierung stellt die behutsame Modernisierung und Instandsetzung der Gebäude sowie die Entkernung und Begrünung der Innenhöfe dar. Die Förderung des innerstädtischen Wohnens, die Attraktivierung des Quartiers und Sicherung der Infrastruktur und Diversität sind wichtige Aufgabenstellungen. Darüberhinaus müssen alle Maßnahmen dem Klimawandel Rechnung tragen.

Die Zuschüsse werden von der Bundesrepublik Deutschland, dem Land Baden-Württemberg und der Stadt Pforzheim gewährt.

## Legende

Sanierungsgebiet	Hausbau / großer Neubau	Aufwandsersatz im Sinne § 12, 2. Ordnung	Innenhöfe	öffentliche Grünfläche	private Grünfläche	Kindertagesstätten	Grenze des städtischen Sanierungsgebietes
Sanierungsgebiet (nicht festgelegt)	Abrissbau / geplanter Abbau	Erhalt des als wichtigerer zu betrachtenden Gebäudes, abweichend in	Grünhöfe	öffentliche Grünfläche	wasserrechtliche Anlage (z.B. Klei-, Sand-, Kiesabfuhr)	Kindertagesstätten	Inwertfallbereich
Sanierungsgebiet (nicht festgelegt)	Gebäude mit Dachbegrünung	Verbot ohne Zuschuss (§ 79 Einkommenssteuergesetz)	Mietwohnungen / PDW	öffentliche Grünfläche	private Flächen	Kindertagesstätten	







# Bayernstraße 5

## Durchführungszeitraum

01.01.2020 bis 31.03.2022

## Maßnahmen

Modernisierung des Gebäudes  
Ausbau/Umbau Dachgeschoss

Aktivierung von Leerstand durch  
Modernisierung der Einliegerwohnung  
Neugestaltung der Außenanlagen

## Denkmalschutz

Das Gebäude ist als städtebaulich  
erhaltenswert eingestuft.

## Anzahl Wohneinheiten

Das Gebäude hat 5 Wohneinheiten



# Bertholdstraße 14

## Durchführungszeitraum

31.12.2020 bis 31.12.2022

## Maßnahmen

Modernisierung und Instandsetzung  
des Gebäudes

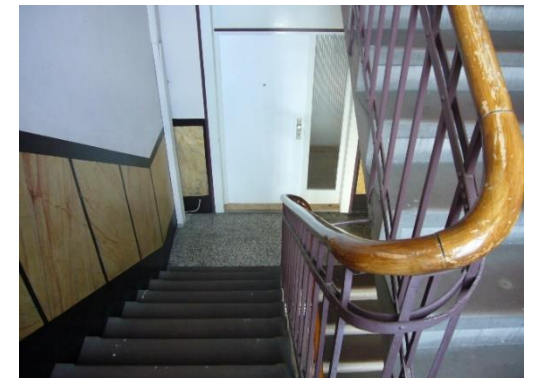
Neugestaltung des Innenhofes

## Denkmalschutz

Das Gebäude ist als städtebaulich  
erhaltenswert eingestuft.

## Anzahl Wohn-/Gewerbeeinheiten

Das Gebäude verfügt über 4  
Wohneinheiten  
und 1 Gewerbeeinheit







## Güterstraße 26

Durchführungszeitraum 01.04.2020 bis 30.06.2022

Maßnahmen

Modernisierung des Gebäudes, Neugestaltung des Innenhofes und der Werbeanlagen

Anzahl Wohn- / Gewerbeinheiten Das Gebäude hat 18 Wohneinheiten und 3 Gewerbeeinheiten

# Güterstraße 40

## Durchführungszeitraum

01.02.2020 bis 31.07.2021

## Maßnahmen

Modernisierung und Instandsetzung  
des Gebäudes

Abbruch Schuppen im Innenhof

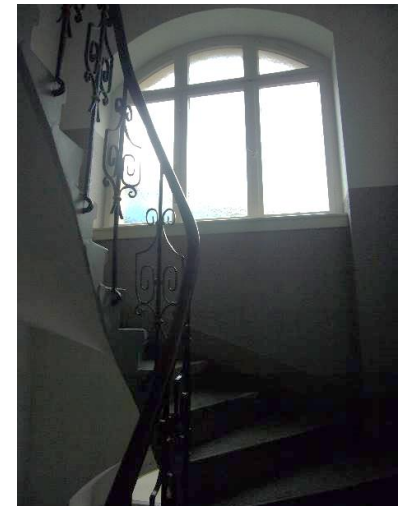
Neugestaltung des Innenhofes

## Denkmalschutz

Das Gebäude ist als städtebaulich  
erhaltenswert eingestuft.

## Anzahl Wohn-/Gewerbeeinheiten

Das Gebäude verfügt über 3  
Wohneinheiten und 1 Gewerbeeinheit





# Güterstraße 41 - 43

## Durchführungszeitraum

01.09.2021 bis 30.04.2023

## Maßnahmen

Modernisierung und Instandsetzung  
des Gebäudes

Abbruch Gebäude im Innenhof

Neugestaltung des Innenhofes



## Anzahl Wohn-/Gewerbeeinheiten

Das Gebäude verfügt über 11  
Wohneinheiten  
und 1 Gewerbeeinheit



# Hohenstaufenstraße 18

## Durchführungszeitraum

01.03.2020 bis 31.08.2021

## Maßnahmen

Modernisierung und Instandsetzung  
des Gebäudes

Umnutzung des Erdgeschosses von  
Gewerbe zu Wohnen

Neugestaltung des Innenhofes

## Anzahl Wohn-/Gewerbeeinheiten

Das Gebäude verfügt über nach der  
Sanierung über 7 Wohneinheiten  
und 1 Gewerbeeinheit





# Kronprinzenstraße 6 - 8

## Durchführungszeitraum

bis 31.08.2023

## Maßnahmen

Modernisierung und Instandsetzung  
des Gebäudes

Neugestaltung des Innenhofes



## Anzahl Wohneinheiten

Das Gebäude hat 32 Wohneinheiten

# Pfälzerstraße 29

## Durchführungszeitraum

01.09.2020 bis 31.12.2021

## Maßnahmen

Modernisierung und Instandsetzung  
des Gebäudes

## Anzahl Wohneinheiten

Das Gebäude verfügt über 11  
Wohneinheiten





# Salierstraße 33 a

## Durchführungszeitraum

01.10.2020 bis 30.06.2022

## Maßnahmen

Modernisierung und Instandsetzung  
des Gebäudes

Neugestaltung des Innenhofes



## Anzahl Gewerbeeinheiten

Das Gebäude verfügt über  
2 Gewerbeeinheiten



# Zähringerallee 20

## Durchführungszeitraum

15.12.2020 bis 31.03.2022

## Maßnahmen

Modernisierung und Instandsetzung  
des Gebäudes

Neugestaltung des Innenhofes

## Denkmalschutz

Das Gebäude steht unter Denkmal-  
schutz

## Anzahl Wohneinheiten

Das Gebäude hat  
10 Wohneinheiten und 1  
Gewerbeeinheit

