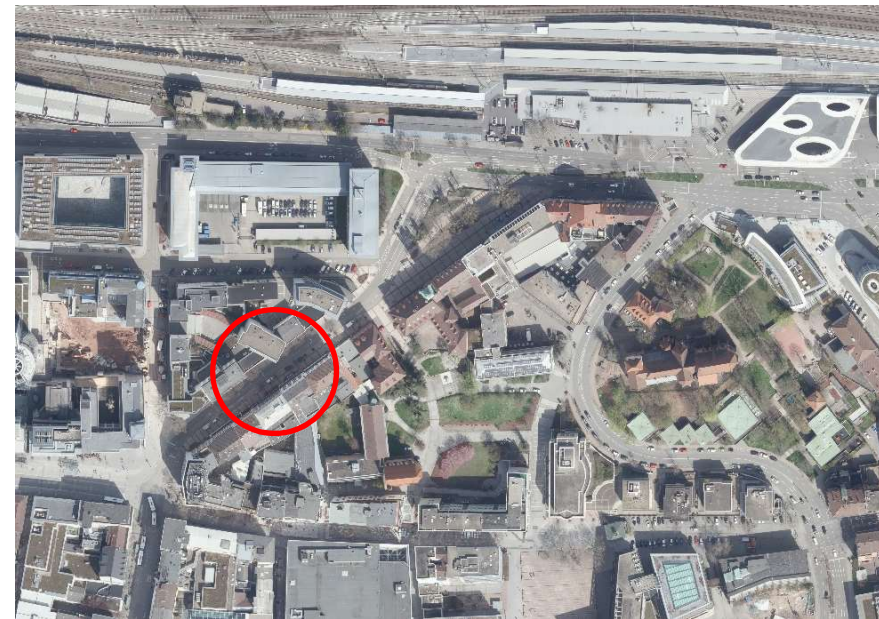
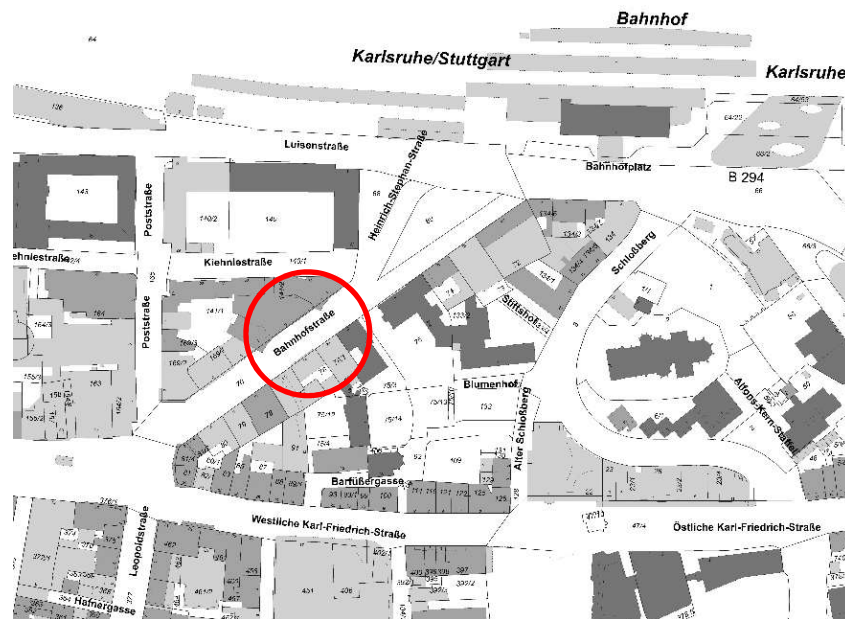


Ergänzende Informationen zum Bauvorhaben:
Neubau eines Geschäftshauses, Bahnhofstraße 20 (neu)

Lage:

Das Vorhaben liegt in der Bahnhofstraße, die vom Bahnhof kommend bergab in Richtung Fußgängerzone führt. In unmittelbarer Nähe befindet sich der Blumenhof mit der Barfüßerkirche. Wegen der zentralen Lage in der Innenstadt hat das Vorhaben stadtbildprägende Wirkung.



Vorhaben:

Im Bestand befindet sich auf dem Grundstück ein eingeschossiger Bau. Die Umgebung ist überwiegend geprägt von Gebäuden mit bis zu 5 Etagen mit flachgeneigtem, nicht ausgebautem Dach. Die Traufhöhen passen sich sowohl den Nachbargebäuden als auch der Topografie der Bahnhofstraße an.

Der Vorhabenträger plant den Bau eines Geschäftshauses. Dazu soll im Erdgeschoss ein Café der Caritas mit zugehörigem Laden, in den Obergeschossen zwei Büros sowie 18 Boardingappartements entstehen.

Von Seiten der Stadt wurden dem Vorhabenträger bereits einige Rahmenbedingungen für das Vorhaben genannt. Das Vorhaben soll sich in die Gestaltung des Straßenzugs einpassen, die bestehende Architektur und die Farbigkeit aufgreifen und eine vermittelnde Traufhöhe aufweisen. Dabei ist das Fassadenkonzept der Stadt zu beachten.