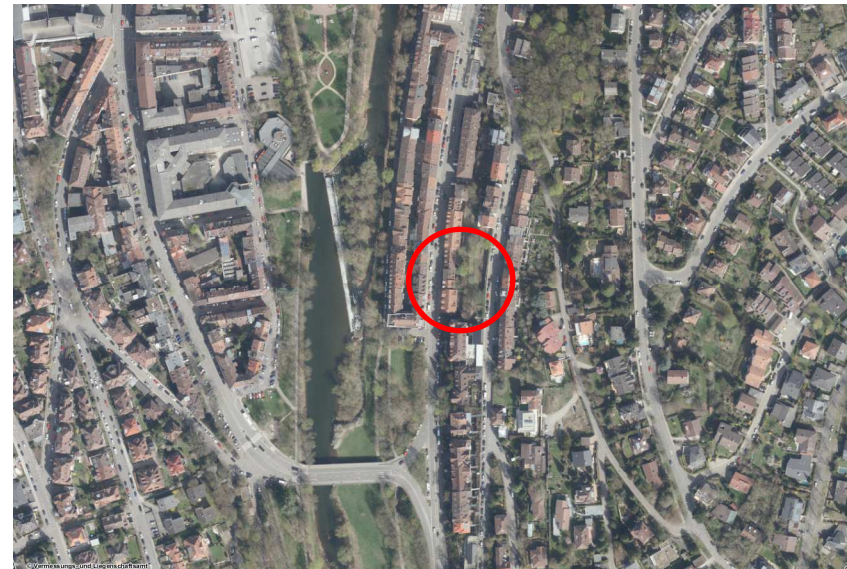
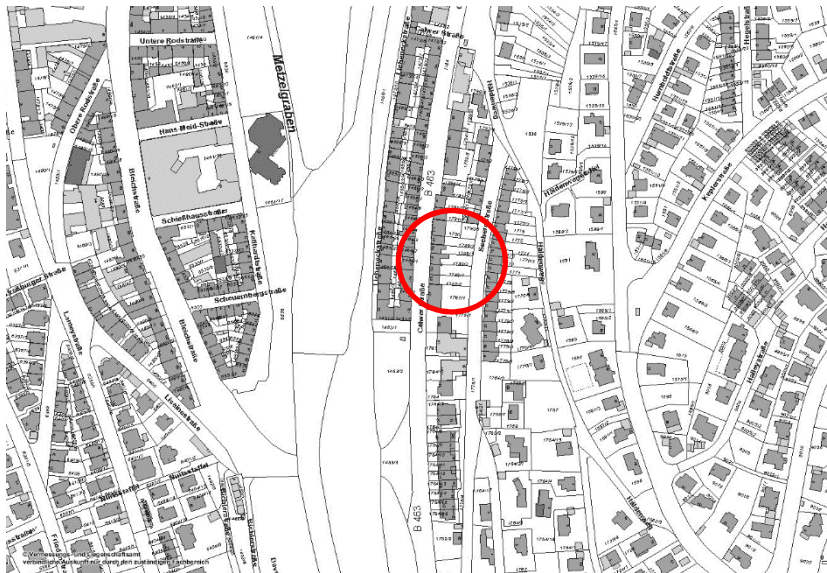


Ergänzende Informationen zum Bauvorhaben:
Neubau Wohnbebauung, Calwer Straße 119-125 (neu)

Lage:

Das Vorhaben liegt an der wichtigen Verkehrsverbindung nach Süden in den Schwarzwald. Die Straße zeichnet sich durch eine homogene, geschlossene, straßenbegleitende Bebauung mit 4-6 Geschossen mit Sattel- oder Walmdach aus. Ein elementares gestalterisches Element der Straße ist die nahezu einheitliche Trauflinie.



Vorhaben:

Im Bestand befinden sich dort drei direkt nebeneinander stehende Häuser unterschiedlicher Höhe mit Satteldächern (z. T. mit Gauben). Diese sollen abgebrochen und durch einen viergeschossigen Neubau mit zwei Staffelgeschossen und Flachdach ersetzt werden. Im EG ist das Parkdeck mit Begrünung zur Calwer Straße vorgesehen. Die 2-3-Zimmerwohnungen werden über einen zentralen Zugang von der Calwer Straße und gartenseitigen über Laubengängen erschlossen.