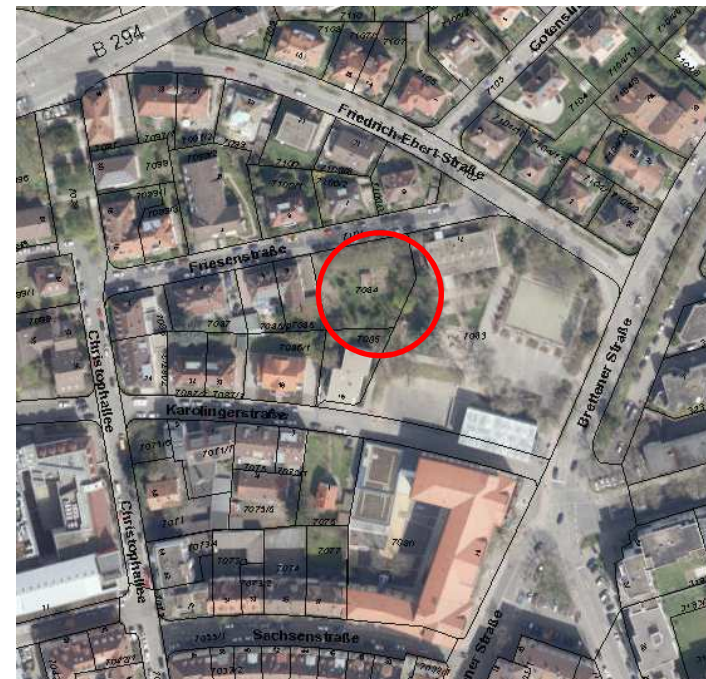
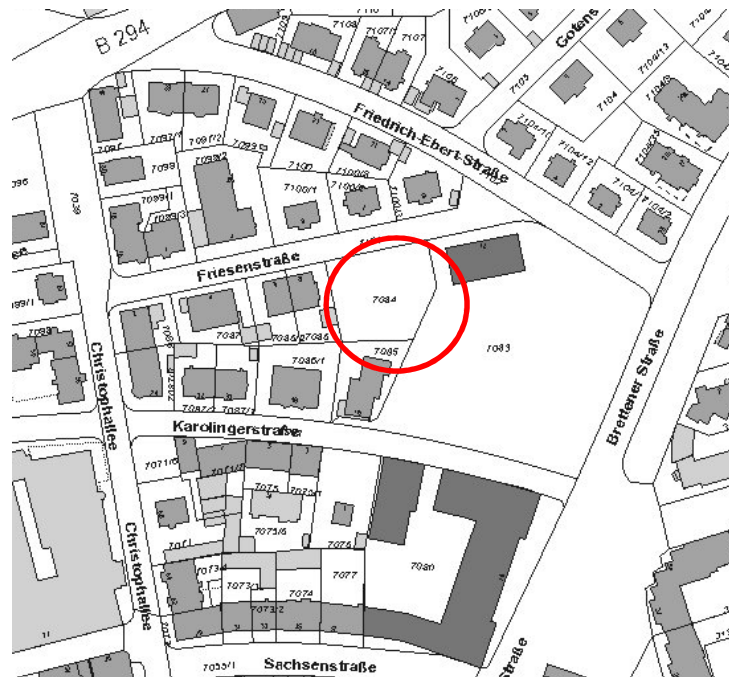


Ergänzende Informationen zum Bauvorhaben:
Erweiterung KiTa Friesenstraße (Wiedervorlage)

Lage:

Die KiTa liegt nördlich der frisch sanierten Nordstadtschule und westlich der geplanten Sporthalle. Dieses Vorhaben wurde in den Gestaltungsbeirat verwiesen, da es sich um eine öffentliche Einrichtung handelt, für deren Planung kein Wettbewerb durchgeführt wurde.



Vorhaben:

Die bestehende Kindertagesstätte soll erweitert werden von einer bisher 5-gruppigen in eine zukünftig 10-gruppige Einrichtung.

Die Erweiterung erfolgt durch einen Anbau westlich an das bestehende KiTa-Gebäude. Es handelt sich um einen kompakten, 2-geschossigen Anbau, der die Struktur des bestehenden Gebäudes aufnimmt. Aufgrund der Topographie tritt straßenseitig nur ein Geschoss bzw. 1 ½ Geschosse in Erscheinung.

Das Vorhaben wurde am 28.09.2018 im Gestaltungsbeirat behandelt. Empfehlungen des Gestaltungsbeirats waren:

- Prüfung eines schlankeren Baukörpers, der die Flucht des Bestandes an der Friesenstraße aufnimmt und weniger weit nach Süden ins Grundstückinnere greift.
- Die Bastionen schotten zu sehr ab anstatt einzubinden. Es wurde angeregt zu prüfen, ob sich drei Ebenen im Kindergarten nicht besser an die Topographie anpassen lassen als zwei, z. B. in Form einer terrassierten Anlage.

Das Projekt wurde in zwei Varianten weiterentwickelt.