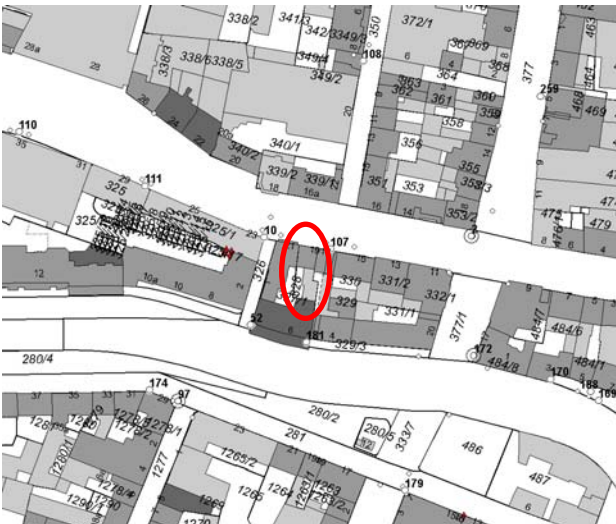


Ergänzende Informationen zum Bauvorhaben:

Abbruch und Neubau eines Gebäudes, Zerrennerstraße 19 (1. Wiedervorlage)

Lage:

Das Grundstück liegt zentral in der Pforzheimer Innenstadt. Durch die Lage an der Zerrennerstraße, die als Hauptachse und Zufahrt der Innenstadt fungiert, kommt dem Vorhaben eine große Bedeutung für das Stadtbild zu.



Vorhaben:

Geplant ist der Abbruch des bestehenden Gebäudes (ehemalige Maschinenfabrik Pfeiffer). Die Baulücke soll dann durch einen 5-6 geschossigen Baukörper geschlossen werden.

Das Vorhaben wurde am 17.07.2015 ein erstes Mal im Gestaltungsbeirat diskutiert. Damals wurde eine Überarbeitung hinsichtlich der Höhe und Fassadenproportionen empfohlen.