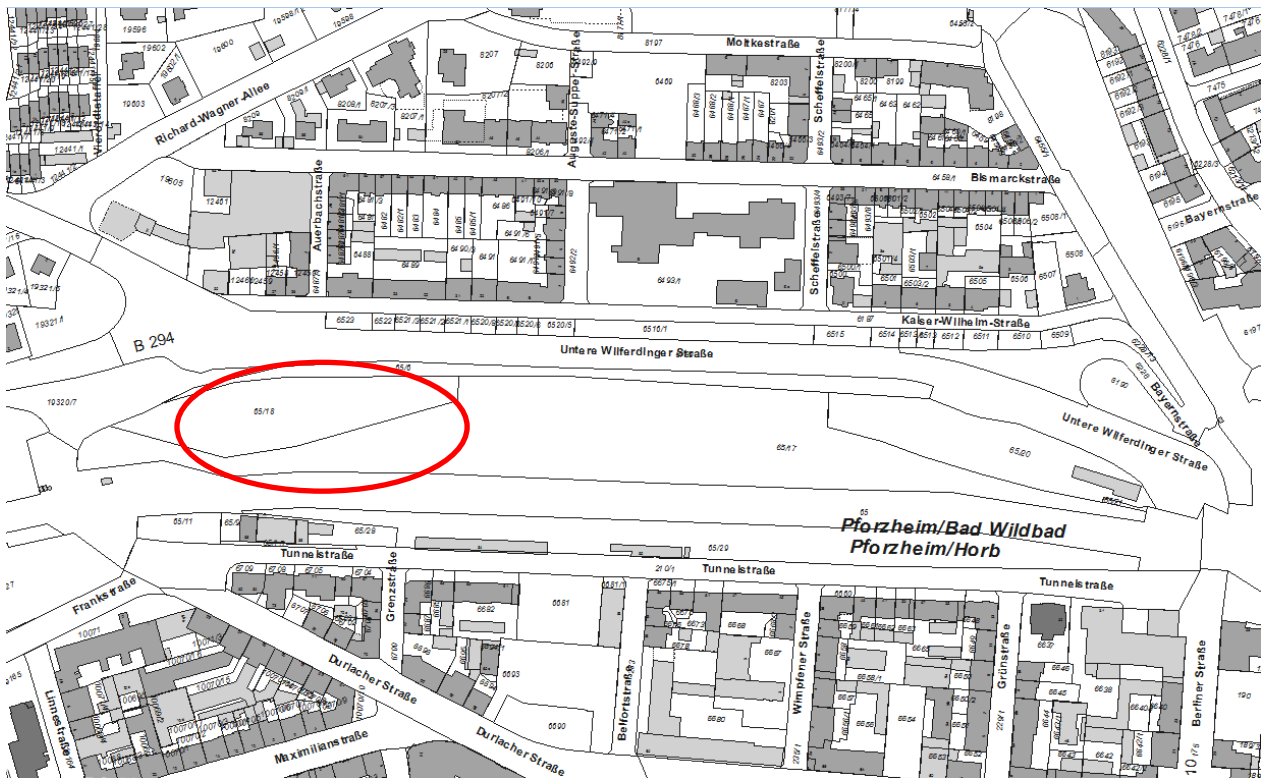


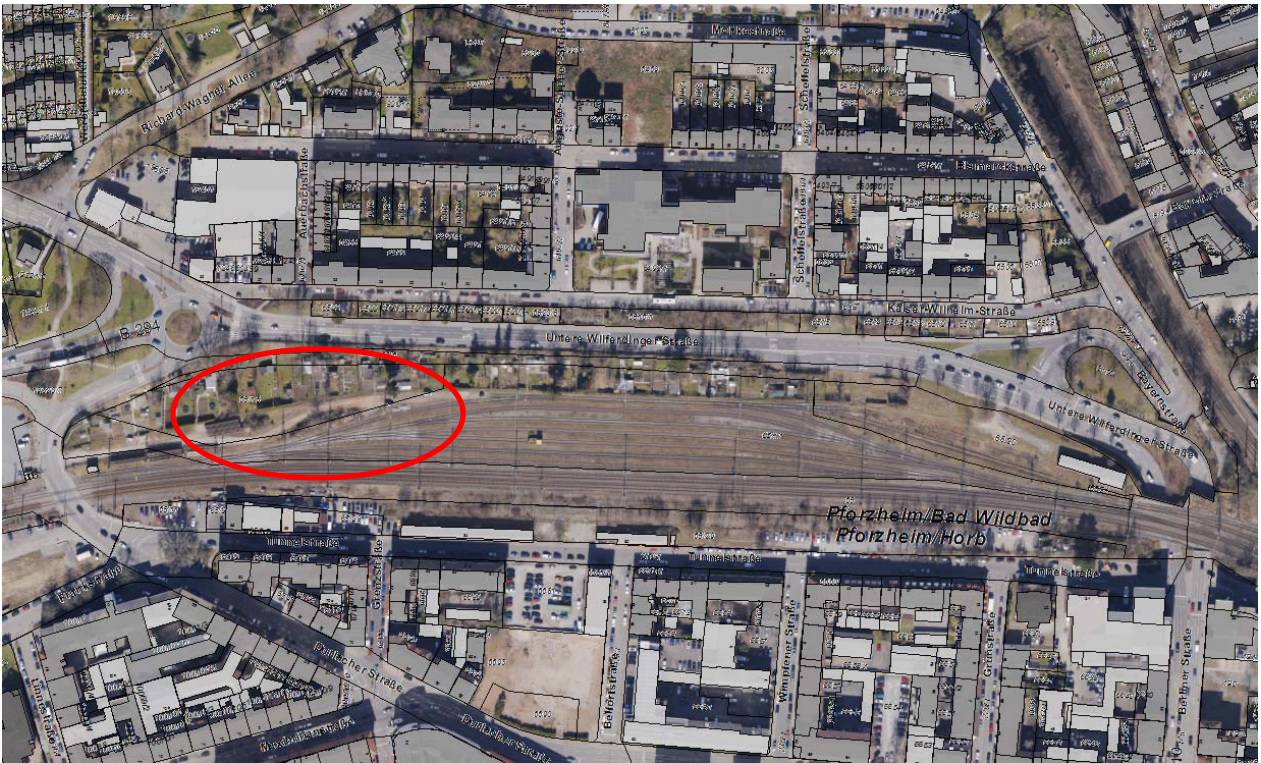
Ergänzende Informationen zum Bauvorhaben:

Neubau eines Werkstattgebäudes – Untere Wilferdinger Straße (1. WV)

Lage:

Das geplante Vorhaben liegt in der Weststadt, südlich der Unteren Wilferdinger Straße. Durch die Lage zwischen Bundesstraße und Bahntrasse Stuttgart – Bad Wildbad sowie durch die geplante Kubatur ist dieses Projekt als stadtbildprägend einzustufen.





Vorhaben:

Auf dem Gelände, auf dem sich bisher Kleingärten und Gleisanlagen befinden, plant die Firma Abellio eine Bahnbetriebswerkstatt mit einem Anbau für Lager-, Büro- und Sozialräume. Die vorhandene Abstellanlage mit Oberleitungen bleibt für die elektrischen Schienenfahrzeuge grundsätzlich erhalten. Die Zufahrt soll von Westen aus über die Durlacher Straße erfolgen.

Die Werkstatthalle ist mit folgenden Maßen geplant: ca. 120 m lang, ca. 30 m breit und ca. 12 m hoch.

Hinweis: Da es sich bei dem Grundstück um eine Bahnfläche handelt, wird die Baugenehmigung nicht vom Baurechtsamt der Stadt Pforzheim erteilt. Das Regierungspräsidium Karlsruhe führt ein entsprechendes Planfeststellungsverfahren durch.

Das Projekt wurde dem Gestaltungsbeirat bereits am 02.06.2017 vorgestellt. Es wurde vorgeschlagen, dass die Fassade Struktur erhalten soll, die auch begrünt werden kann, z. B. könnte das Motiv der lagernden Bahnschwellen aufgenommen werden. Darüber hinaus wurde der Hinweis gegeben, die Fassadenöffnungen so zu setzen, dass die innere Logik nach außen projiziert wird. Um die Wirkung des Gebäudes vom nördlich höher liegenden Quartier zu optimieren, wird vorgeschlagen, dass z. B. die Tragstruktur der Begrünung über die Firsthöhe hochgezogen wird.

Die Vorschläge wurden bedingt berücksichtigt.