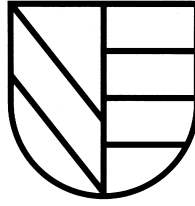


Maike List/  
Tel. 07231/39-2188  
23.08.2017/ErgInfo\_Schwarzwald45



**STADT  
PFORZHEIM**

Amt für Stadtplanung,  
Liegenschaften und  
Vermessung

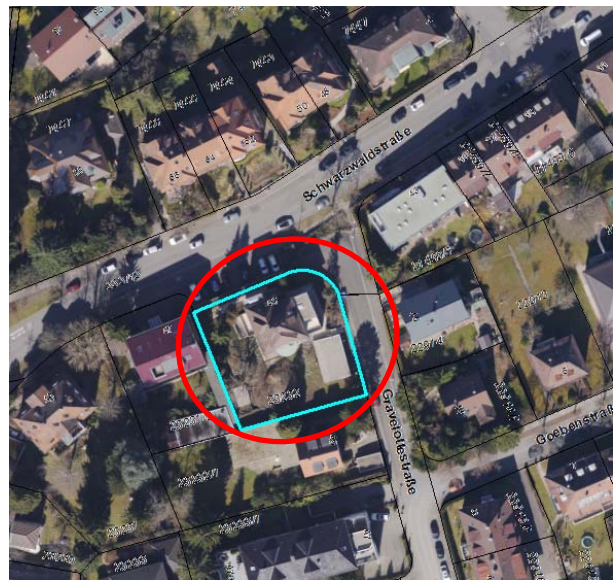
Geschäftsstelle  
Gestaltungsbeirat

Ergänzende Informationen zum Bauvorhaben:

## **Abbruch und Neubau Wohnhaus, Schwarzwaldstraße 45**

### Lage:

Das geplante Vorhaben liegt an einer der Hauptzufahrten in die Südweststadt. Direkt gegenüber befinden sich mehrere denkmalgeschützte Gebäude.



### Vorhaben:

Das vorhandene Wohngebäude soll abgerissen werden. Geplant sind zwei neue Baukörper, die durch ein gläsernes Erschließungselement verbunden sind. Es sollen zwei Vollgeschosse mit einem Staffeldachgeschoss entstehen. Insgesamt sind acht Wohneinheiten vorgesehen. Die Parkierung soll in einer Tiefgarage erfolgen mit Zufahrt von der Schwarzwaldstraße aus.