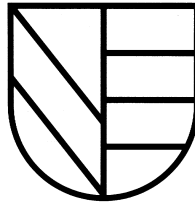


Maike List  
Tel. 07231/39-2188  
17.08.2017/ErgInfo\_Karlsruher\_Str89.doc48



**STADT  
PFORZHEIM**

Amt für Stadtplanung,  
Liegenschaften und  
Vermessung

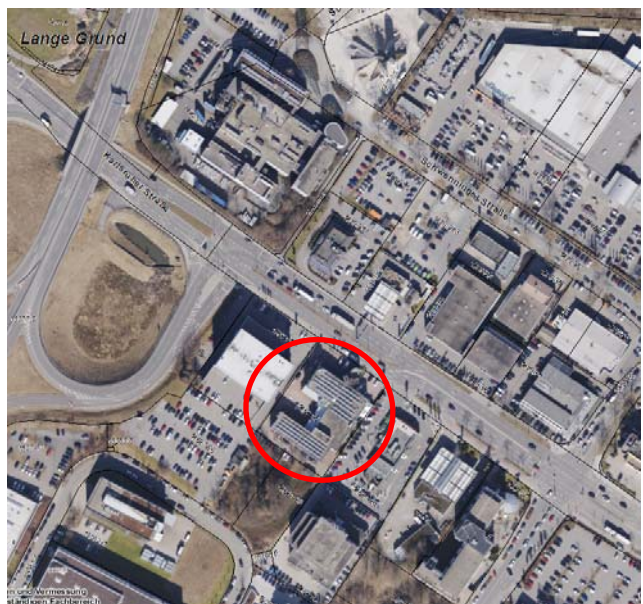
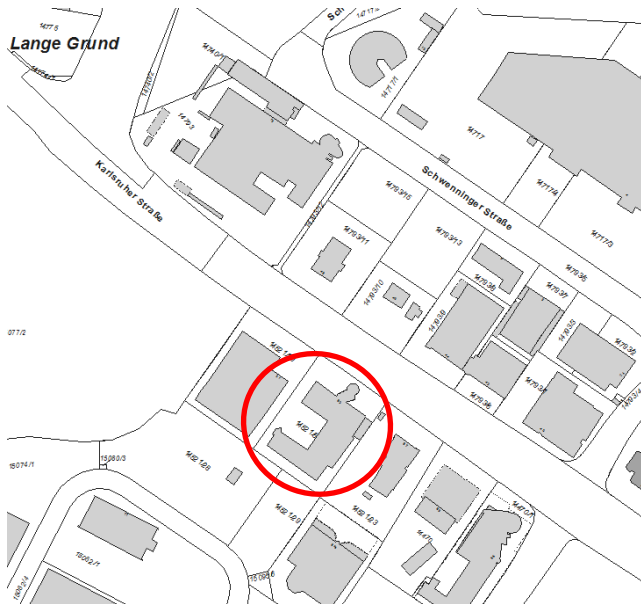
Geschäftsstelle  
Gestaltungsbeirat

Ergänzende Informationen zum Bauvorhaben:

## **Teilaufstockung Geschäftshaus, Karlsruher Straße 89**

### Lage:

Das geplante Vorhaben befindet sich im Gewerbegebiet Wilferdinger Höhe direkt an der Karlsruher Straße, die eine der wichtigsten Stadtzufahrten darstellt. Die Umgebung ist von Einzelhandel und Gastronomie geprägt. Die Autobahnzufahrt Pforzheim-West befindet sich in unmittelbarer Nähe.



### Vorhaben:

Das bestehende Geschäftsgebäude soll im vorderen Gebäudeteil an der Karlsruher Straße um drei weitere Geschosse aufgestockt werden.

Bisher befinden sich in dem Gebäude ein China-Restaurant, mehrere Einzelhändler und der Hersteller von Trauringen Roland Rauschmayer GmbH & Co. KG als Eigentümer. Die Teilaufstockung soll als Erweiterung für die Firma Rauschmayer mit Büro-, Produktions- und Sozialräumen dienen.