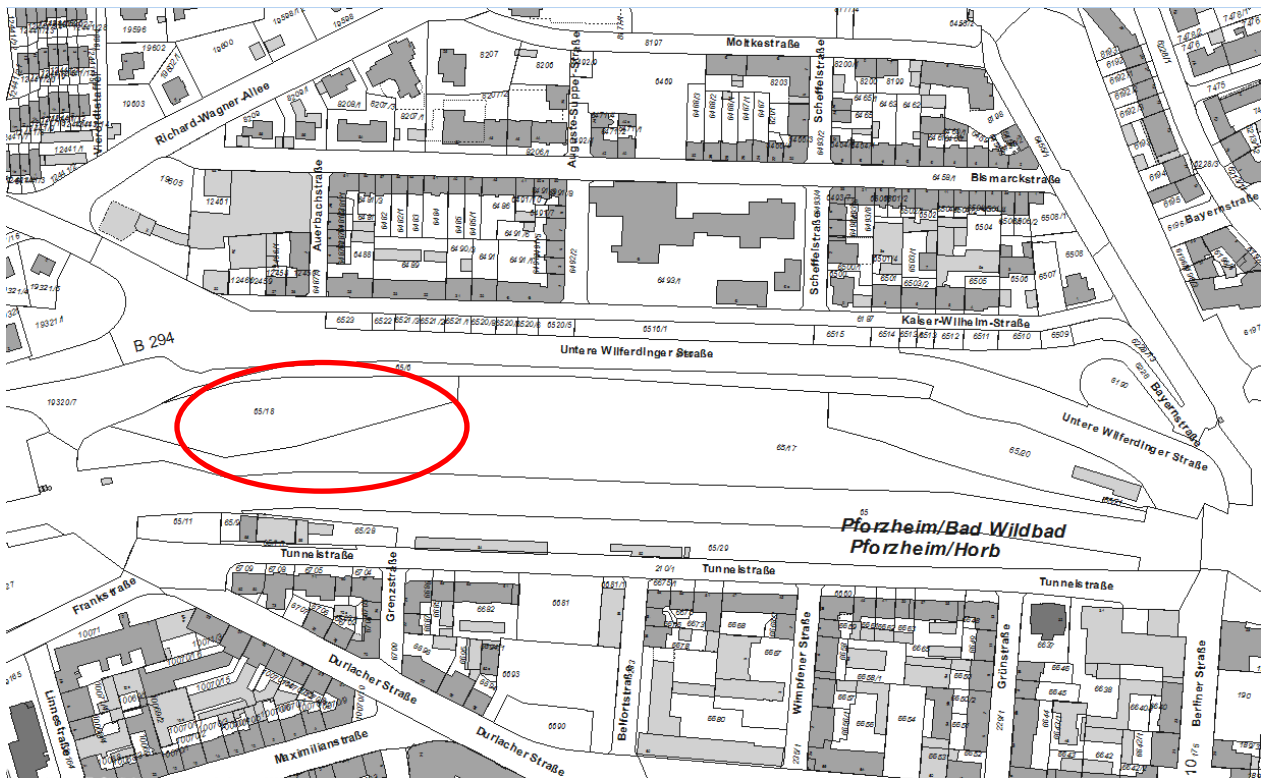


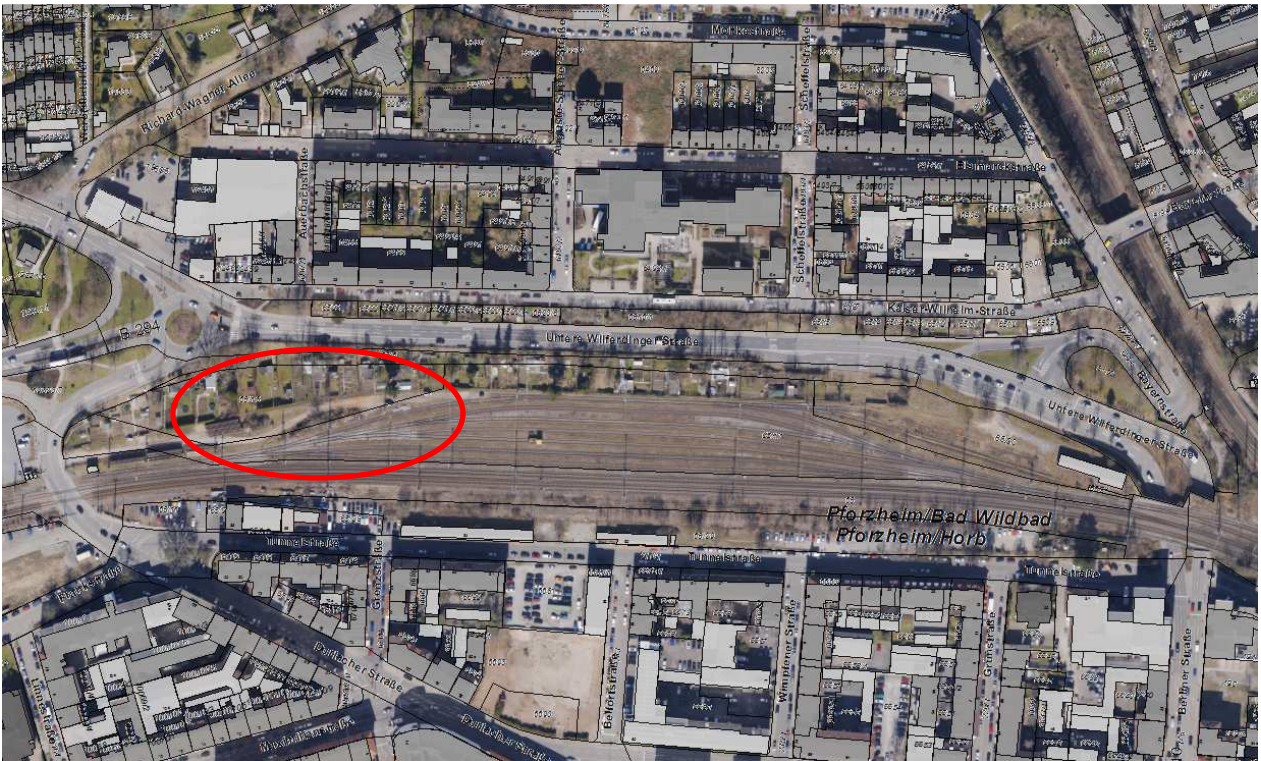
Ergänzende Informationen zum Bauvorhaben:

Neubau eines Werkstattgebäudes – Untere Wilferdinger Straße

Lage:

Das geplante Vorhaben liegt in der Weststadt, südlich der Unteren Wilferdinger Straße. Durch die Lage zwischen Bundesstraße und Bahntrasse Stuttgart – Bad Wildbad sowie durch die geplante Kubatur ist dieses Projekt als stadtbildprägend einzustufen.





Vorhaben:

Auf dem Gelände, auf dem sich bisher Kleingärten und Gleisanlagen befinden, plant die Firma Abellio eine Bahnbetriebswerkstatt mit einem Anbau für Lager-, Büro- und Sozialräume. Die vorhandene Abstellanlage mit Oberleitungen bleibt für die elektrischen Schienenfahrzeuge grundsätzlich erhalten. Die Zufahrt soll von Westen aus über die Durlacher Straße erfolgen.

Die Werkstatthalle ist mit folgenden Maßen geplant: ca. 120 m lang, ca. 30 m breit und ca. 12 m hoch.

Im Hinblick auf die Gebäudelänge wird von Seiten der Verwaltung Wert auf eine entsprechende Gliederung der Fassade gelegt. Es wurden zwei Varianten hinsichtlich der Fassadengestaltung eingereicht.

Hinweis: Da es sich bei dem Grundstück um eine Bahnfläche handelt, wird die Baugenehmigung nicht vom Baurechtsamt der Stadt Pforzheim erteilt. Das Regierungspräsidium Karlsruhe führt ein entsprechendes Planfeststellungsverfahren durch.