

STADT
PFORZHEIM

Amt für Stadtplanung,
Liegenschaften und
Vermessung

Geschäftsstelle
Gestaltungsbeirat

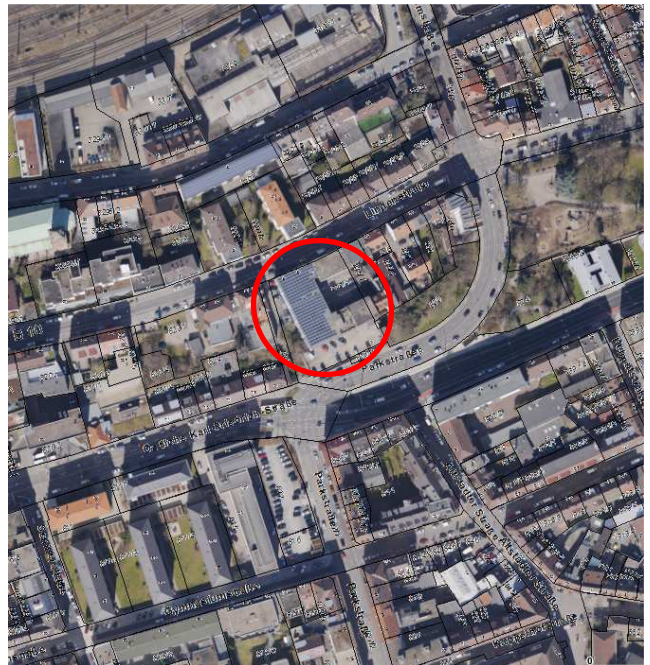
Maika List/
Tel. 07231/39-2188
09.05.2017/ErgInfo_Park-Lindenstr._170602.doc

Ergänzende Informationen zum Bauvorhaben:

Neubau Wohnanlage, zwischen Park- und Lindenstraße (neu)

Lage:

Das Vorhaben liegt auf der Ostseite des zentralen Innenstadtbereichs, direkt am Innenstadtring. Da das Vorhaben einen kompletten Baublock umschließt und somit von zwei Seiten aus auf den Innenstadtring wirkt, kommt ihm eine besondere städtebauliche Bedeutung zu.



Vorhaben:

Das Grundstück ist bisher durch verschiedene, aneinandergereihte Gewerbebauten bebaut. Auf der Südseite, zur Parkstraße hin, befindet sich ein Parkhaus (siehe beigefügte Schrägluftbilder).

Die Bestandsgebäude sollen alle abgerissen werden. Vorgesehen sind insgesamt drei Wohngebäude. Die Süd- und die Nordseite sollen durch drei- bis fünfgeschossige Wohngebäude in Form von langen Gebäuderiegeln gefasst werden. In der Mitte ist ein dreigeschossiges Punkthaus vorgesehen.

Aus Sicht der Verwaltung ist hier ein adäquater Umgang mit der Topographie sowie ein selbstbewusster Umgang mit der Kreuzungssituation im Süden erforderlich.

Die vorliegende Planung wurde als Bauantrag eingereicht, allerdings sind die Unterlagen noch nicht vollständig und sie weichen vom bestehenden Planungsrecht ab (was die Anzahl der Vollgeschosse und die Geschossfläche betrifft). Für eine gute städtebauliche Lösung sind Abweichungen vom Bebauungsplan vorstellbar.