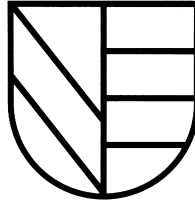


Maike List  
Tel. 07231/39-2188  
16.02.2017/ErgInfo\_Karlsruher\_Str48



**STADT  
PFORZHEIM**

Amt für Stadtplanung,  
Liegenschaften und  
Vermessung

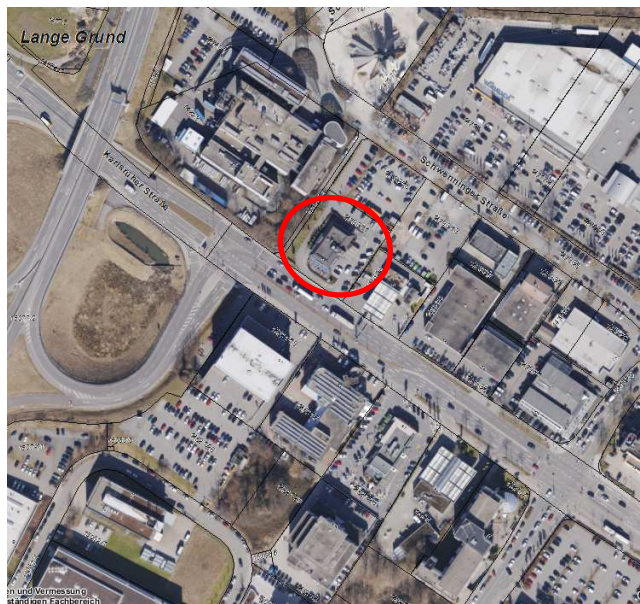
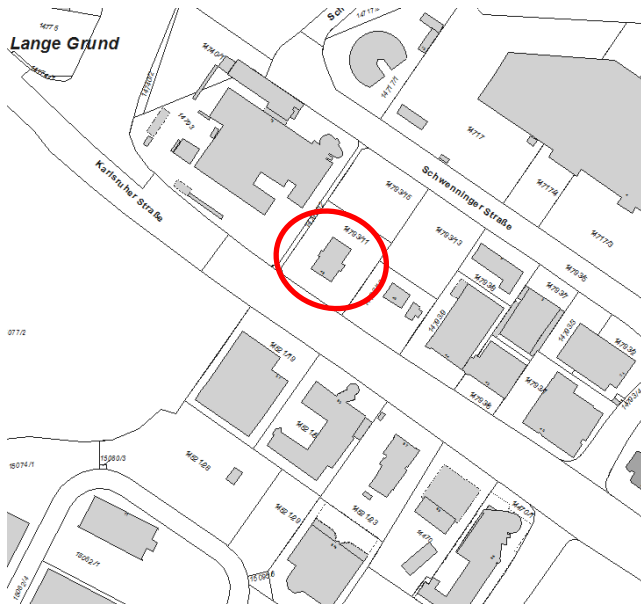
Geschäftsstelle  
Gestaltungsbeirat

Ergänzende Informationen zum Bauvorhaben:

## Neubau Burger King, Karlsruher Straße 48

### Lage:

Das geplante Vorhaben befindet sich im Gewerbegebiet Wilferdinger Höhe direkt an der Karlsruher Straße, die eine der wichtigsten Stadtzufahrten darstellt. Die Umgebung ist von Einzelhandel und Gastronomie geprägt. Die Autobahnzufahrt Pforzheim-West befindet sich in unmittelbarer Nähe.



### Vorhaben:

An diesem Standort befand sich bereits in der Vergangenheit ein Schnellrestaurant von Burger King, das im Jahr 2015 abgebrannt ist. Nun plant Burger King auf demselben Grundstück einen ähnlich ausgerichteten Neubau.