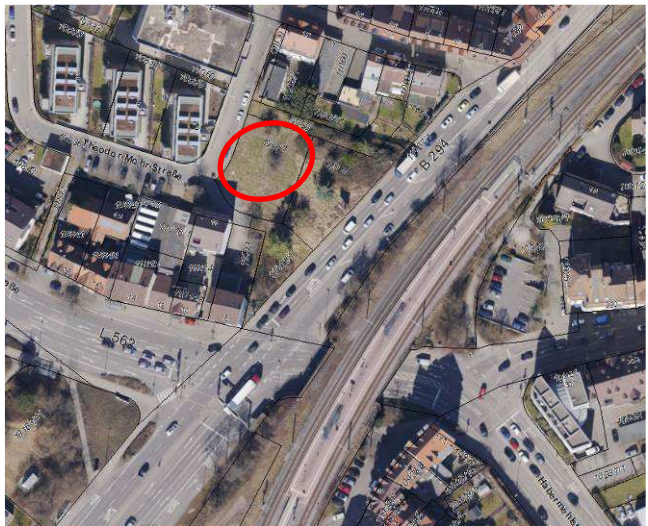
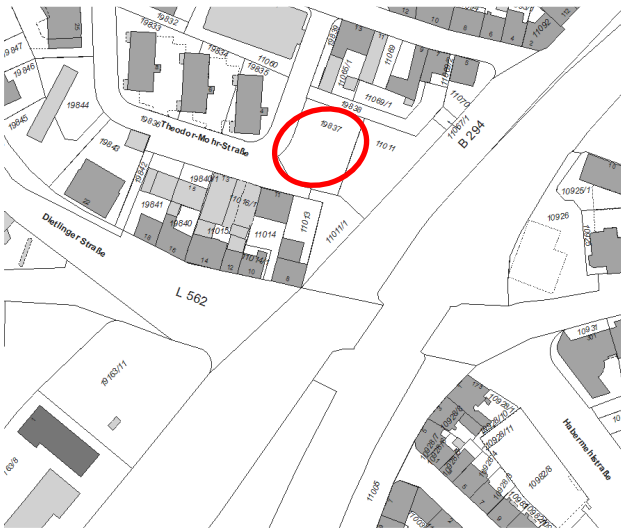


Ergänzende Informationen zum Bauvorhaben:

Neubau Wohngebäude, Theodor-Mohr-Straße

Lage:

Das geplante Vorhaben befindet sich an der Kelterstraße (B294), einer wichtigen Stadtzufahrt im Osten des Stadtgebiets. Auch durch die zentrale Lage im Stadtteil Brötzingen, direkt gegenüber der S-Bahn-Haltestelle Brötzingen-Mitte, ist eine stadtbildprägende Wirkung gegeben.



Vorhaben:

Ein privater Bauherr plant ein Mehrfamilienhaus mit insgesamt 11 Wohnungen für den geförderten Wohnungsbau. Vorgesehen ist ein nord-süd ausgerichtetes Gebäude mit drei Vollgeschossen und einem Staffeldachgeschoss.

Ein Großteil der notwendigen Stellplätze (7 Stück) sollen in der Tiefgarage untergebracht werden. Die restlichen vier Stück sind als offene Stellplätze im Südwesten des Grundstücks vorgesehen.

Das Grundstück befindet sich noch in städtischem Besitz. Geplant ist ein Erwerb durch den Bauherrn.