

Stadt Pforzheim  
**B-Plan "Wartbergbad"**  
 Analyse 2024

Übersichtsplan Umweltverbund

**- Vorabzug**

- 585 Anzahl Stellplätze
- P Parkplatz
- RadNetz BW
- Regionale Radstrecke
- H Haltestelle
- Linie 3 (Buchbusch - ZOB - Dillweißenstein)  
37 Fahrten am Normalwerktag (30 min. Takt)
- Linie 5 (Hängsteig - ZOB - Hochschule/Wildpark - Seehaus)  
30 Fahrten am Normalwerktag (30 min. Takt von 6:00-19:00 Uhr)
- ➡ Gesicherte Querung von Hauptverkehrsstraßen (Fußgängerfurt)
- Gesicherte Querung von Hauptverkehrsstraßen (Brücke)

Quelle: pforzheimfahrtbus.de,  
 Fahrplan gültig ab 15.12.2024

Kartengrundlage: © OpenStreetMap Mitwirkende **Plan**

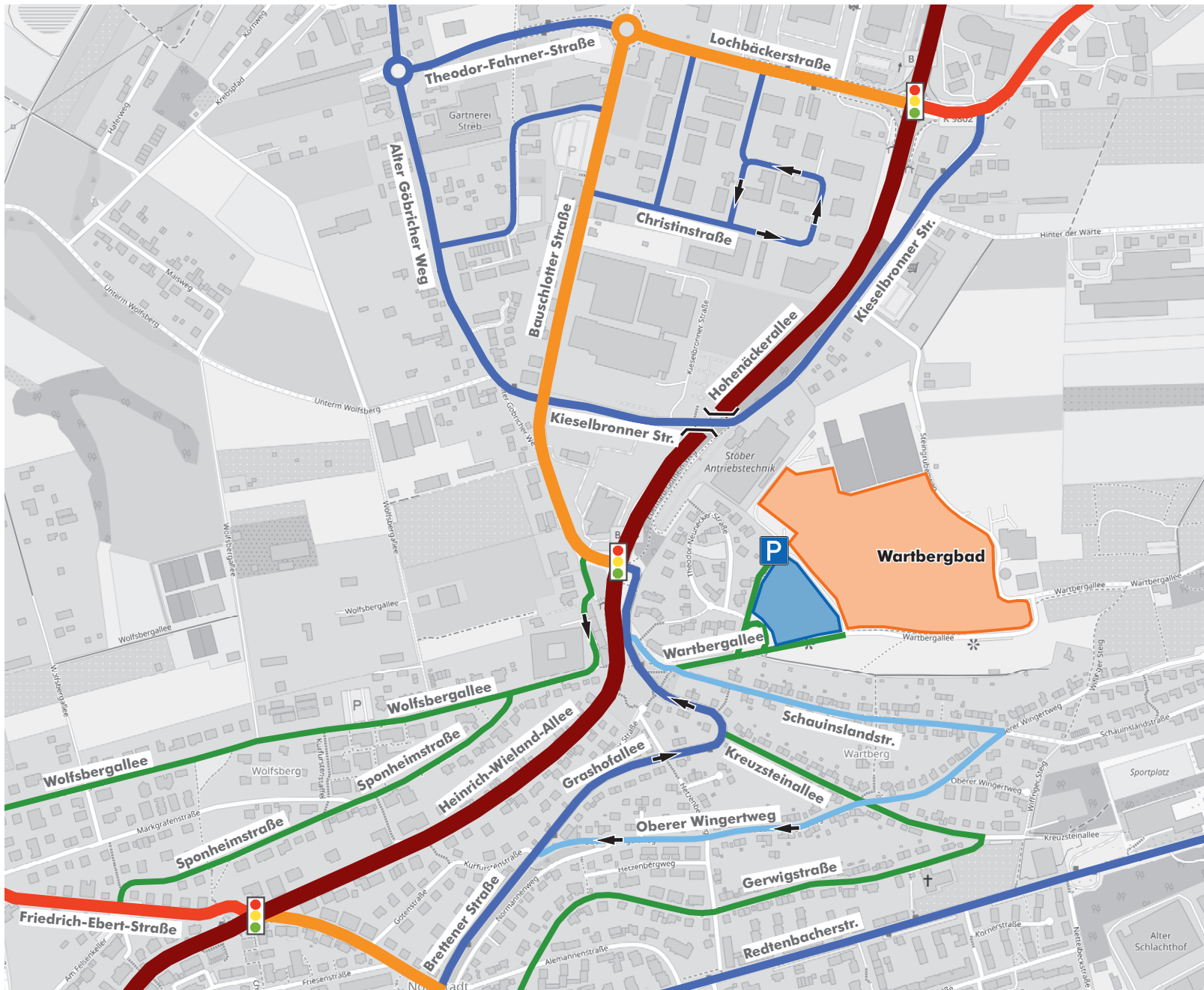


**1**

**Straßenhierarchieplan**

**- Vorabzug**

-  Regionale Hauptverkehrsstraße
-  Städt. Hauptverkehrsstr. 1. Ordnung /  
Gemeindeverbindungsstraße
-  Städtische Hauptverkehrsstraße  
2. Ordnung
-  Hauptsammelstraße 1. Ordnung /  
Gewerbestraße
-  Hauptsammelstraße 2. Ordnung
-  Sammelstraße
-  Anliegerstraße / sonstige Straße
-  Einbahnstraße
-  Kreisverkehrsplatz
-  Lichtsignalanlage
-  Parkplatz



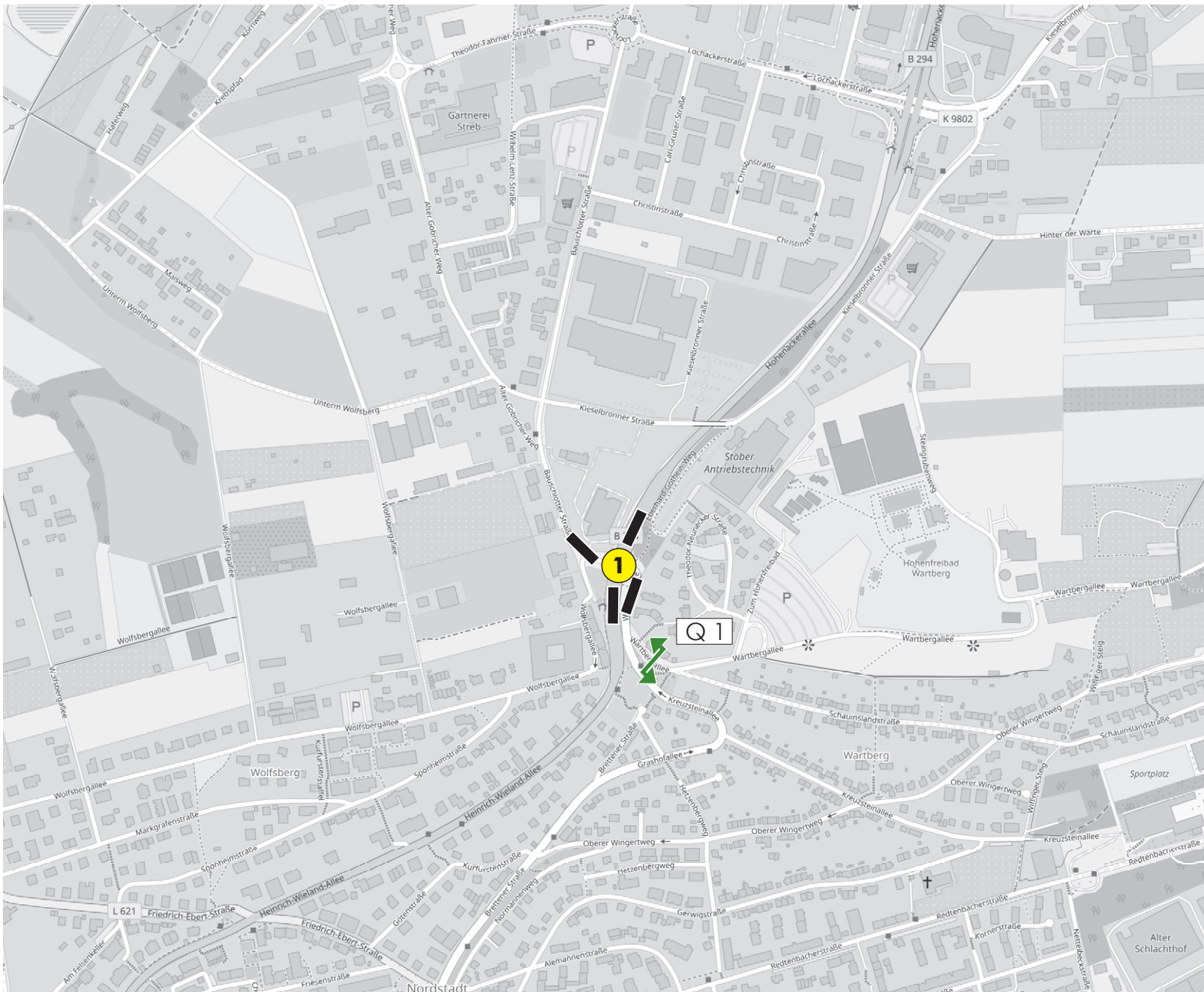
Kartengrundlage: © OpenStreetMap Mitwirkende **Plan**



### Zählstellenplan

## - Vorabzug

- 1** 24h-Knotenstromzählung  
(0:00-24:00 Uhr)
- Q1** 24h-Querschnittszählung  
(00:00-24:00 Uhr)



Erhebung: So.-Di., 20.-22.10.24

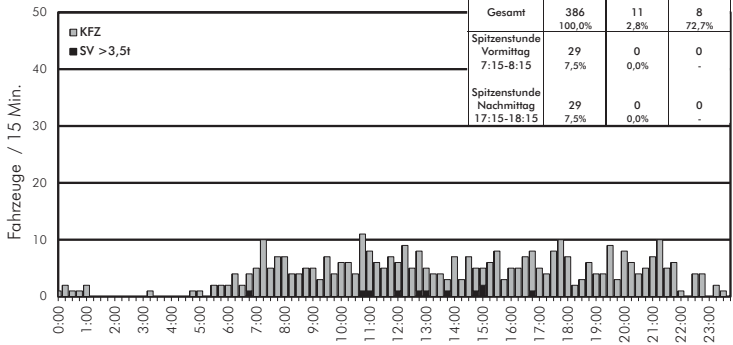
Kartengrundlage: © OpenStreetMap Mitwirkende **Plan**

**3**



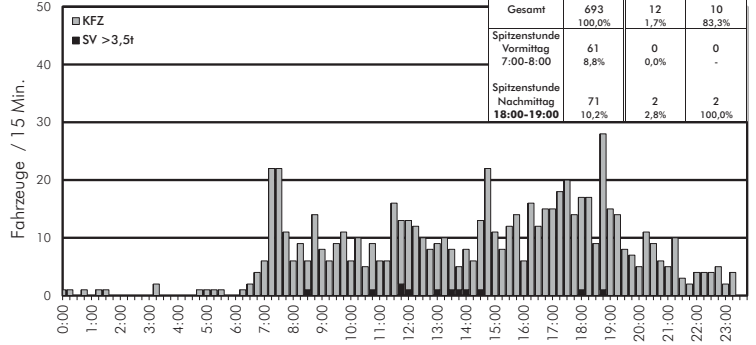
Q1: Wartbergallee  
in Fahrtrichtung West

ZEIT	KFZ	SV > 3,5t	
		gesamt	(Anteil an SV)
6-10 Uhr	78 20,2%	1 1,3%	1 100,0%
15-19 Uhr	92 23,8%	3 3,3%	2 66,7%
Tag (6-22)	360 93,3%	11 3,1%	8 72,7%
Nacht (22-6)	26 6,7%	0 0,0%	0 -
Gesamt	386 100,0%	11 2,8%	8 72,7%
Spitzenstunde Vormittag 7:15-8:15	29 7,5%	0 0,0%	0 -
Spitzenstunde Nachmittag 17:15-18:15	29 7,5%	0 0,0%	0 -



Q1: Wartbergallee  
in Fahrtrichtung Ost

ZEIT	KFZ	SV > 3,5t	
		gesamt	(Anteil an SV)
6-10 Uhr	137 19,8%	1 0,7%	1 100,0%
15-19 Uhr	232 33,5%	2 0,9%	2 100,0%
Tag (6-22)	659 95,1%	12 1,8%	10 83,3%
Nacht (22-6)	34 4,9%	0 0,0%	0 -
Gesamt	693 100,0%	12 1,7%	10 83,3%
Spitzenstunde Vormittag 7:00-8:00	61 8,8%	0 0,0%	0 -
Spitzenstunde Nachmittag 18:00-19:00	71 10,2%	2 2,8%	2 100,0%



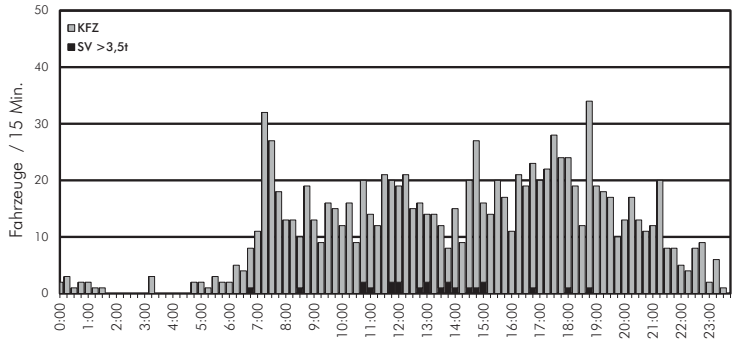
Stadt Pforzheim  
**B-Plan "Wartbergbad"**  
Analyse 2024

Tagesganglinie Q1 Dienstag

Querschnitt Wartbergallee

- Vorabzug

Q1: Wartbergallee  
Querschnitt



ZEIT	KFZ	Rad	Krad	Pkw & Lfw	Bus	Lkw > 3,5t	Lastzug/ Sattelzug	SV > 3,5t gesamt	SV 1 (Anteil an SV)
		(Anteil an 24h)							
6-10 Uhr	215 19,9%	8 32,0%	2 0,9%	211 98,1%	0 0,0%	2 0,9%	0 0,0%	2 0,9%	2 100,0%
15-19 Uhr	324 30,0%	9 36,0%	1 0,3%	318 98,1%	0 0,0%	4 1,2%	1 0,3%	5 1,5%	4 80,0%
Tag (6-22)	1.019 94,4%	23 92,0%	3 0,3%	993 97,4%	0 0,0%	18 1,8%	5 0,5%	23 2,3%	18 78,3%
Nacht (22-6)	60 5,6%	2 8,0%	2 3,3%	58 96,7%	0 0,0%	0 0,0%	0 0,0%	0 0,0%	0 -
Gesamt	1.079 100,0%	25 100,0%	5 0,5%	1.051 97,4%	0 0,0%	18 1,7%	5 0,5%	23 2,1%	18 78,3%
Spitzenstunde Vormittag 7:15-8:15	90 8,3%	2 8,0%	1 1,1%	89 98,9%	0 0,0%	0 0,0%	0 0,0%	0 0,0%	0 -
Spitzenstunde Nachmittag 17:15-18:15	98 9,1%	5 20,0%	1 1,0%	96 98,0%	0 0,0%	1 1,0%	0 0,0%	1 1,0%	1 100,0%

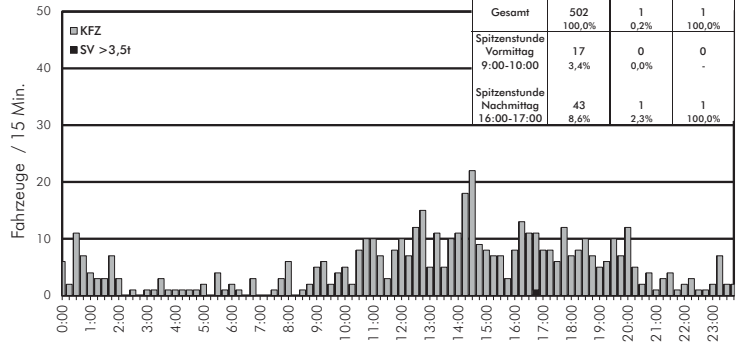
Erhebung: Di., 22.10.2024, (0:00 - 24:00 Uhr)

Plan

4

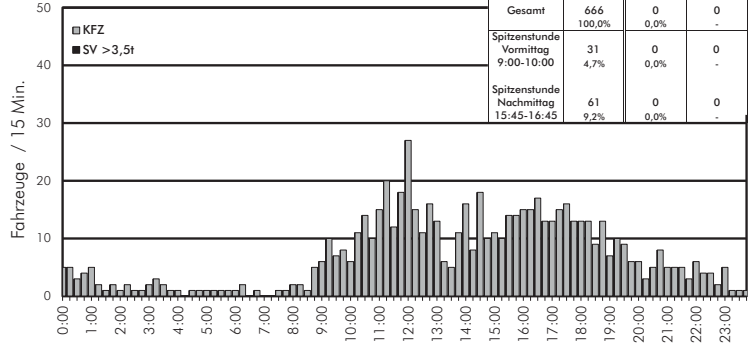
Q1: Wartbergallee  
in Fahrtrichtung West

ZEIT	KFZ	SV >3,5t	
		gesamt	(Anteil an SV)
6-10 Uhr	36 7,2%	0 0,0%	0 -
15-19 Uhr	134 26,7%	1 0,7%	1 100,0%
Tag (6-22)	418 83,3%	1 0,2%	1 100,0%
Nacht (22-6)	84 16,7%	0 0,0%	0 -
Gesamt	502 100,0%	1 0,2%	1 100,0%
Spitzenstunde Vormittag 9:00-10:00	17 3,4%	0 0,0%	0 -
Spitzenstunde Nachmittag 16:00-17:00	43 8,6%	1 2,3%	1 100,0%



Q1: Wartbergallee  
in Fahrtrichtung Ost

ZEIT	KFZ	SV >3,5t	
		gesamt	(Anteil an SV)
6-10 Uhr	47 7,1%	0 0,0%	0 -
15-19 Uhr	214 32,1%	0 0,0%	0 -
Tag (6-22)	595 89,3%	0 0,0%	0 -
Nacht (22-6)	71 10,7%	0 0,0%	0 -
Gesamt	666 100,0%	0 0,0%	0 -
Spitzenstunde Vormittag 9:00-10:00	31 4,7%	0 0,0%	0 -
Spitzenstunde Nachmittag 15:45-16:45	61 9,2%	0 0,0%	0 -



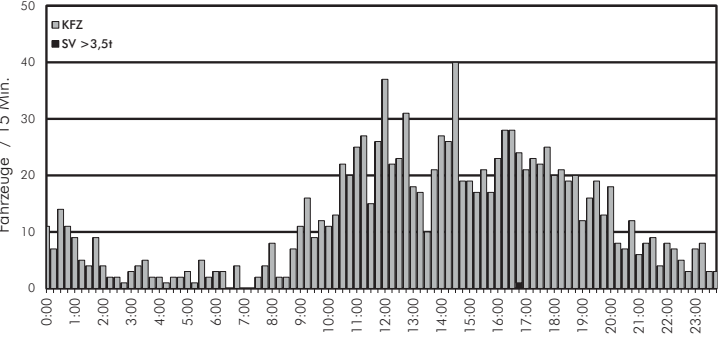
Stadt Pforzheim  
**B-Plan "Wartbergbad"**  
Analyse 2024

Tagesganglinie Q1 Sonntag

Querschnitt Wartbergallee

- Vorabzug

Q1: Wartbergallee  
Querschnitt



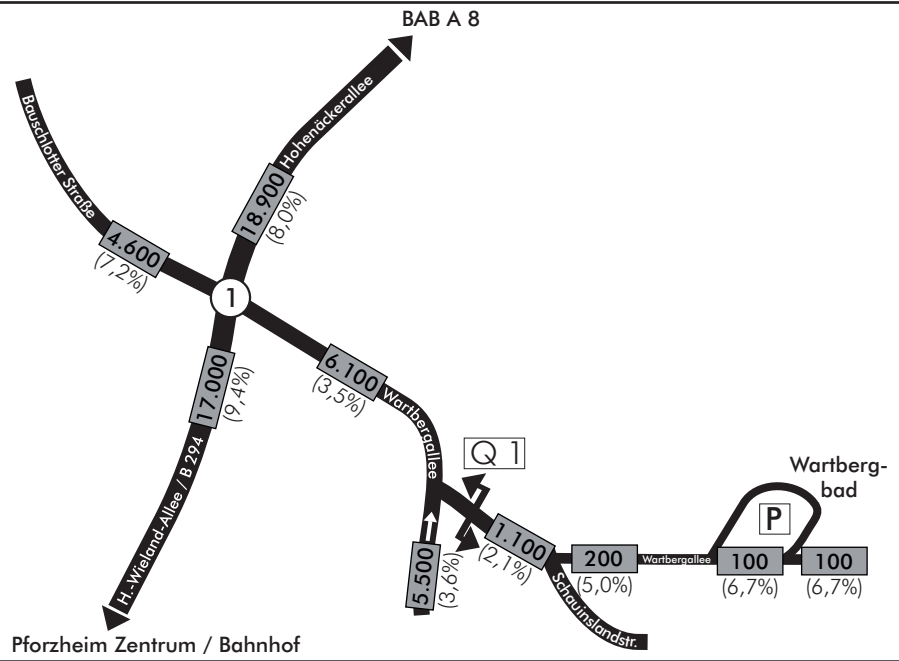
ZEIT	KFZ	Rad	Krad	Pkw & Lfw	Bus	Lkw >3,5t	Lastzug/Sattelzug	SV >3,5t gesamt	SV 1 (Anteil an SV)
		(Anteil an 24h)							
6-10 Uhr	83 7,1%	4 8,3%	0 0,0%	83 100,0%	0 0,0%	0 0,0%	0 0,0%	0 0,0%	0 -
15-19 Uhr	348 29,8%	20 41,7%	4 1,1%	343 98,6%	0 0,0%	1 0,3%	0 0,0%	1 0,3%	1 100,0%
Tag (6-22)	1.013 86,7%	48 100,0%	8 0,8%	1.004 99,1%	0 0,0%	1 0,1%	0 0,0%	1 0,1%	1 100,0%
Nacht (22-6)	155 13,3%	0 0,0%	0 0,0%	155 100,0%	0 0,0%	0 0,0%	0 0,0%	0 0,0%	0 -
Gesamt	1.168 100,0%	48 100,0%	8 0,7%	1.159 99,2%	0 0,0%	1 0,1%	0 0,0%	1 0,1%	1 100,0%
Spitzenstunde Vormittag 9:00-10:00	48 4,1%	4 8,3%	0 0,0%	48 100,0%	0 0,0%	0 0,0%	0 0,0%	0 0,0%	0 -
Spitzenstunde Nachmittag 16:00-17:00	103 8,8%	4 8,3%	1 1,0%	101 98,1%	0 0,0%	1 1,0%	0 0,0%	1 1,0%	1 100,0%

Erhebung: So., 20.10.2024, (0:00 - 24:00 Uhr)

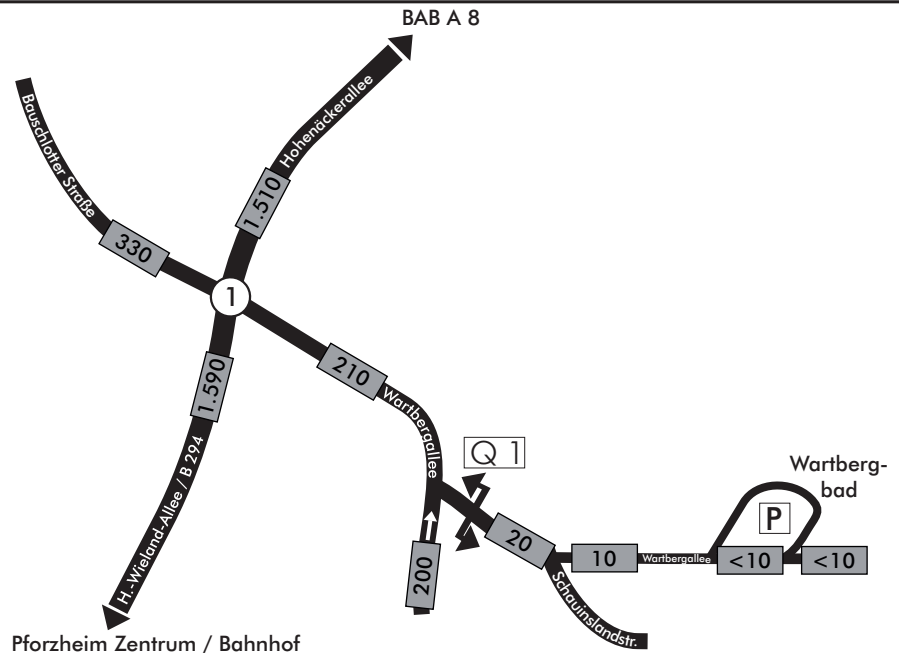
Plan

5

Kfz/d Gesamttag (0-24 Uhr)



SV > 3,5t/d Gesamttag (0-24 Uhr)



Stadt Pforzheim

# B-Plan "Wartbergbad"

Analyse 2024

Zähltag Dienstag

Querschnittsbelastungen  
Gesamttag

## - Vorabzug

- ① Knotenpunkt (mit Nummer)
- 520 Anzahl Kfz/SV je Querschnitt\*
- (5,5%) SV-Anteil am Gesamtverkehr

↔ Q 1 Querschnittszählung

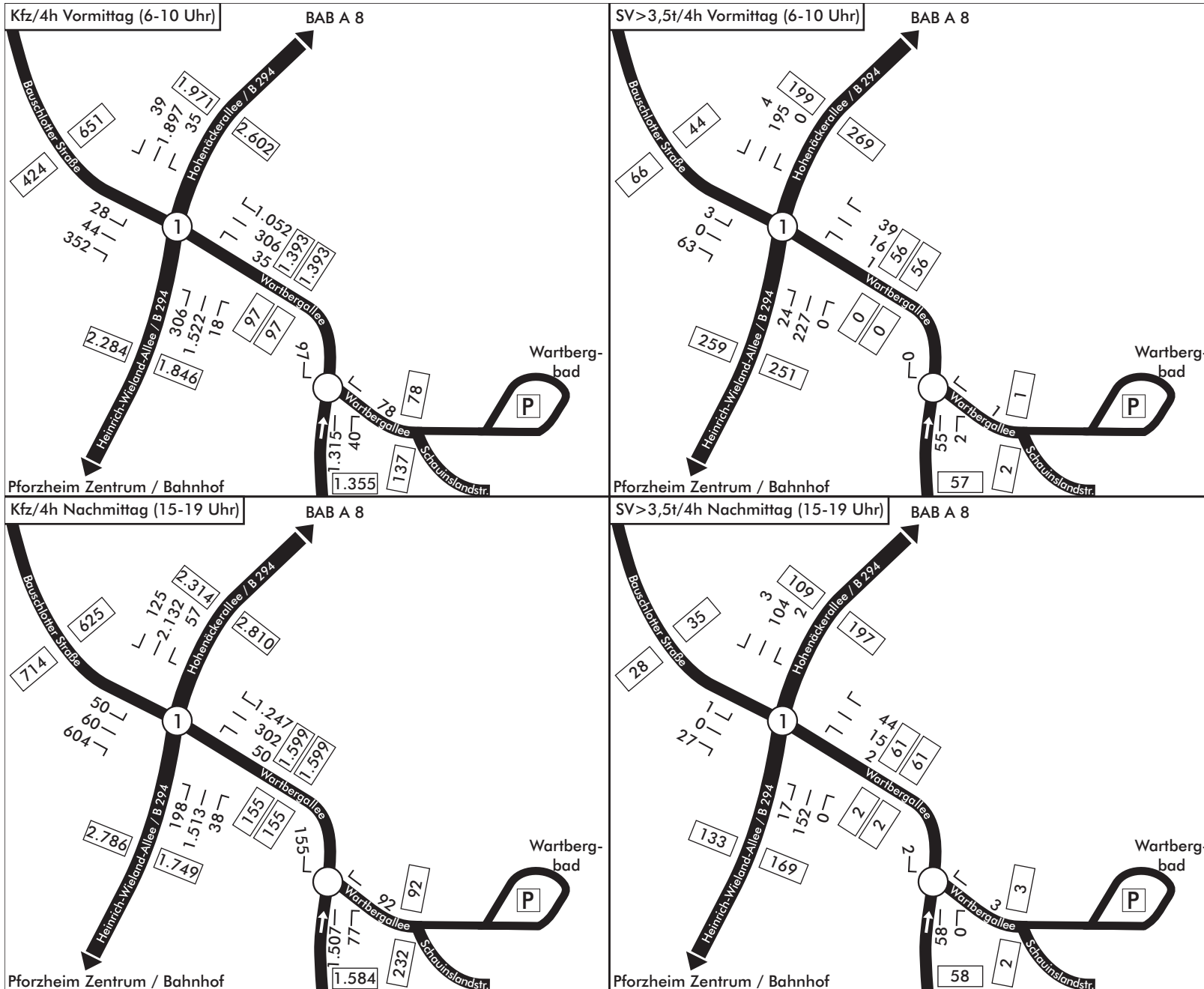
Erhebung: Di., 22.10.2024

\*Kfz auf 100 Fz. und SV auf 10 Fz. gerundet

Plan

6





Stadt Pforzheim  
**B-Plan "Wartbergbad"**  
 Analyse 2024

Zähltag Dienstag

Knotenströme  
 Vor- und Nachmittag

**- Vorabzug**

- ① Knotenpunkt (mit Nummer)
- 251 Anzahl Kfz je Fahrtrichtung\*
- L 24 Anzahl Kfz je Abbiegestrom
- 227 0
- ↔ Q 1 Querschnittszählung

Erhebung: Di., 22.10.2024

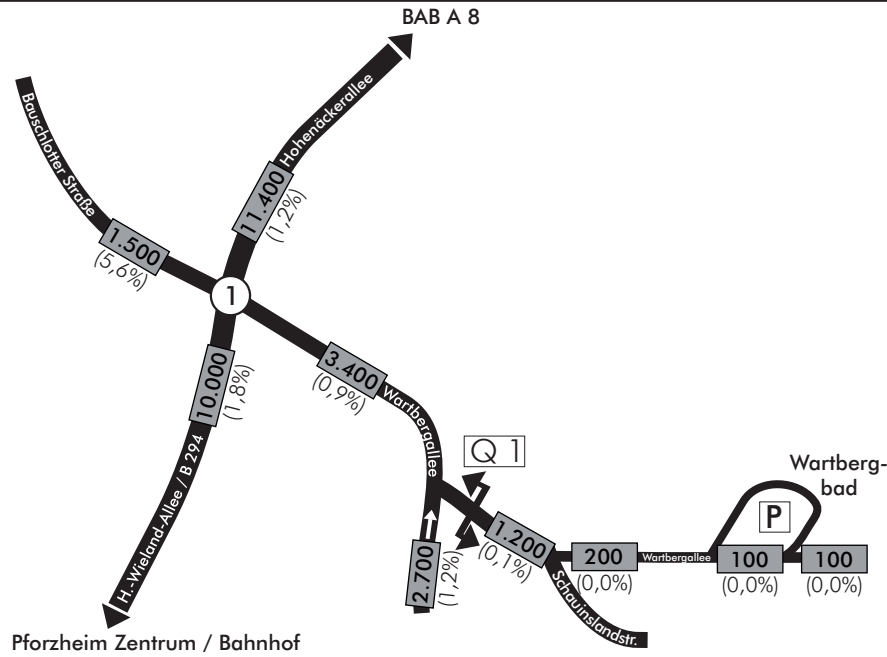
\*ohne Wender an Vorfahrtsknoten



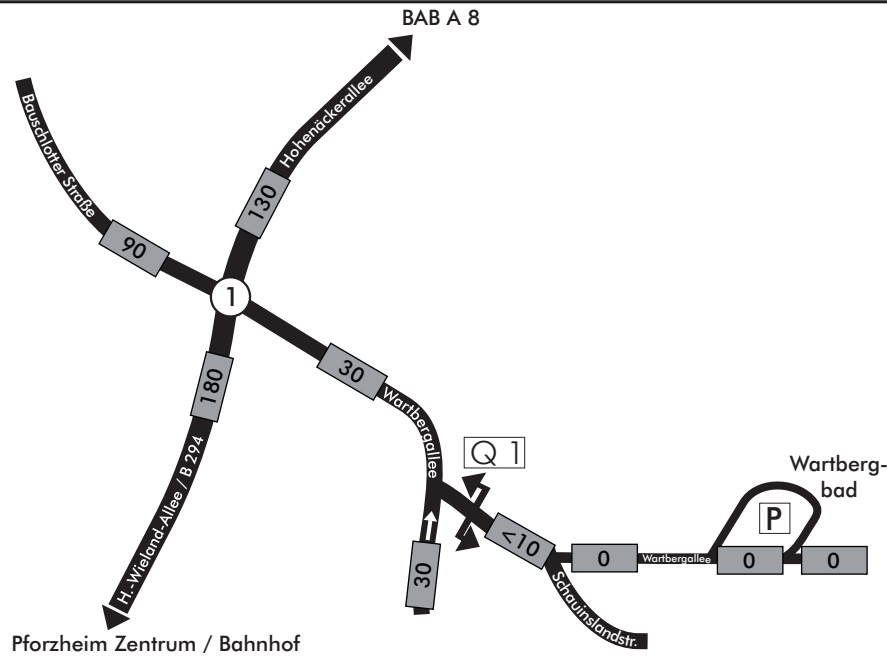
Plan

7

Kfz/d Gesamttag (0-24 Uhr)



SV > 3,5t/d Gesamttag (0-24 Uhr)



Stadt Pforzheim

# B-Plan "Wartbergbad"

Analyse 2024

Zähltag Sonntag

Querschnittsbelastungen  
Gesamttag

## - Vorabzug

- 1 Knotenpunkt (mit Nummer)
- 520 Anzahl Kfz/SV je Querschnitt\*
- (5,5%) SV-Anteil am Gesamtverkehr

Q 1 ↕ Querschnittszählung

Erhebung: So., 20.10.2024

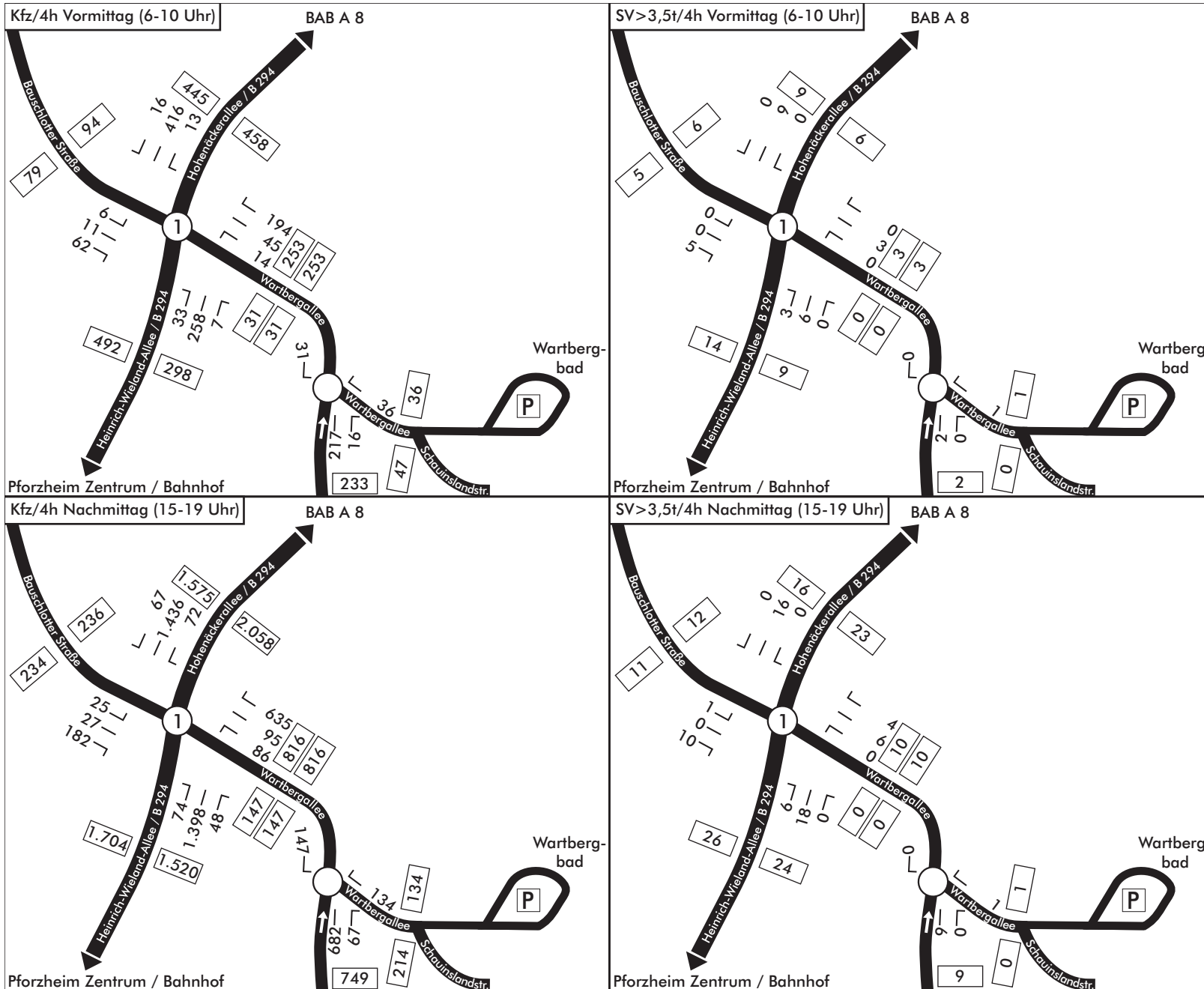
\*Kfz auf 100 Fz. und SV auf 10 Fz. gerundet

Plan

8







Stadt Pforzheim  
**B-Plan "Wartbergbad"**  
 Analyse 2024

Zähltag Sonntag

Knotenströme  
 Vor- und Nachmittag

**- Vorabzug**

- ① Knotenpunkt (mit Nummer)
- 251 Anzahl Kfz je Fahrtrichtung\*
- ┌ 24  
├ 227  
└ 0 Anzahl Kfz je Abbiegestrom
- ↔ Q 1 Querschnittszählung

Erhebung: So., 20.10.2024  
 \*ohne Wender an Vorfahrtsknoten



Rad/d Gesamttag (0-24 Uhr)

Dienstag

Stadt Pforzheim

# B-Plan "Wartbergbad"

Analyse 2024

Zähltag Dienstag / Sonntag

Querschnittsbelastungen  
Gesamttag

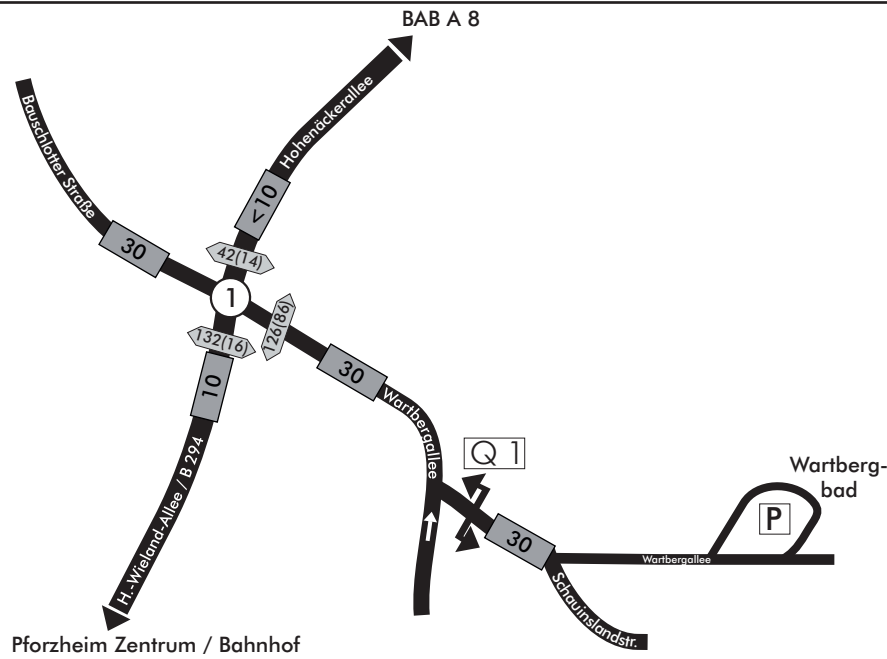
## - Vorabzug

① Knotenpunkt (mit Nummer)

520 Anzahl Rad je Querschnitt\*

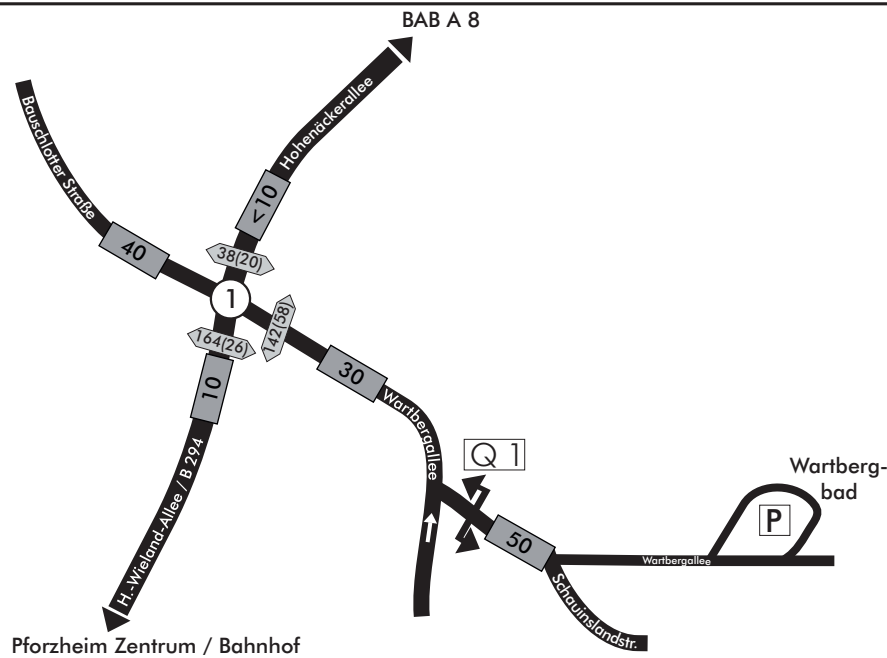
Q 1 Querschnittszählung

77(77) Anzahl querende Fußgänger (Radfahrer)



Rad/d Gesamttag (0-24 Uhr)

Sonntag



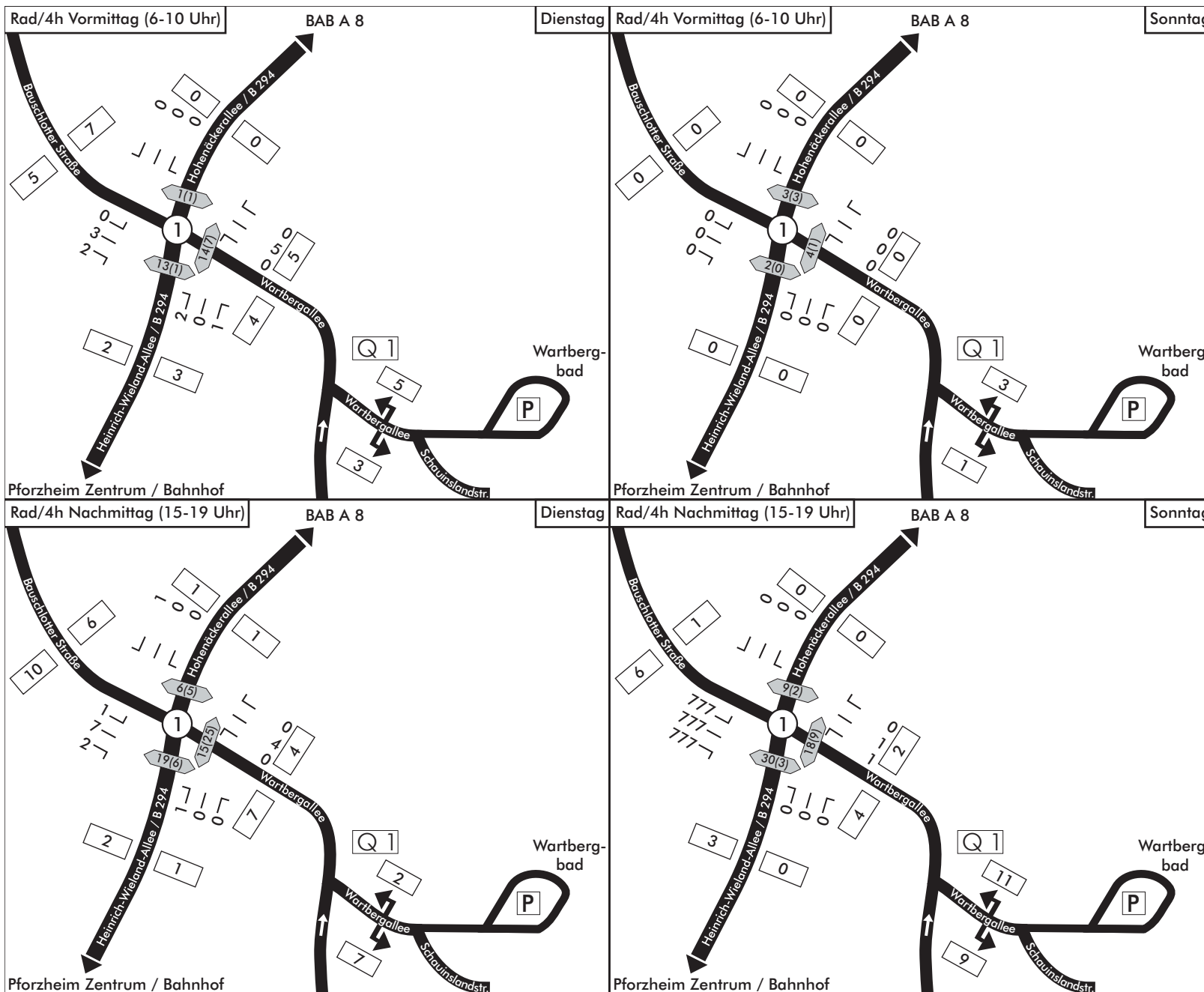
Erhebung: So., 20.10.2024 / Di., 22.10.2024

\*Rad auf 10 Fz. gerundet

Plan

10





Stadt Pforzheim  
**B-Plan "Wartbergbad"**  
 Analyse 2024

Zähltag Dienstag / Sonntag

Knotenströme  
 Vor- und Nachmittag

**- Vorabzug**

- ① Knotenpunkt (mit Nummer)
- 251 Anzahl Kfz je Fahrtrichtung\*
- 24 Anzahl Kfz je Abbiegestrom
- 227
- 0
- Q 1 Querschnittszählung
- 77(77) Anzahl querende Fußgänger (Radfahrer)

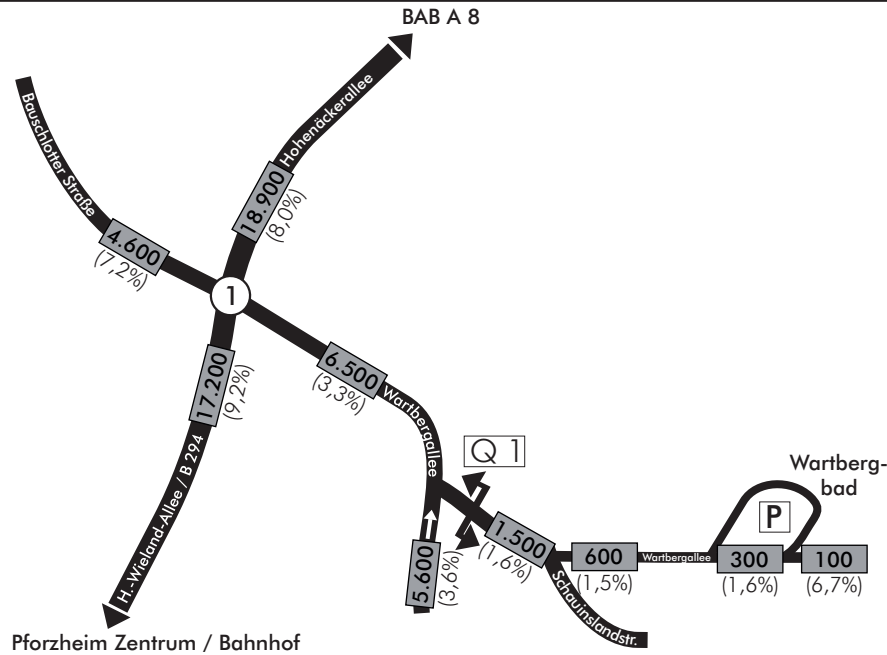
Erhebung: So., 20.10.2024 / Di., 22.10.2024

\*ohne Wender an Vorfahrtsknoten

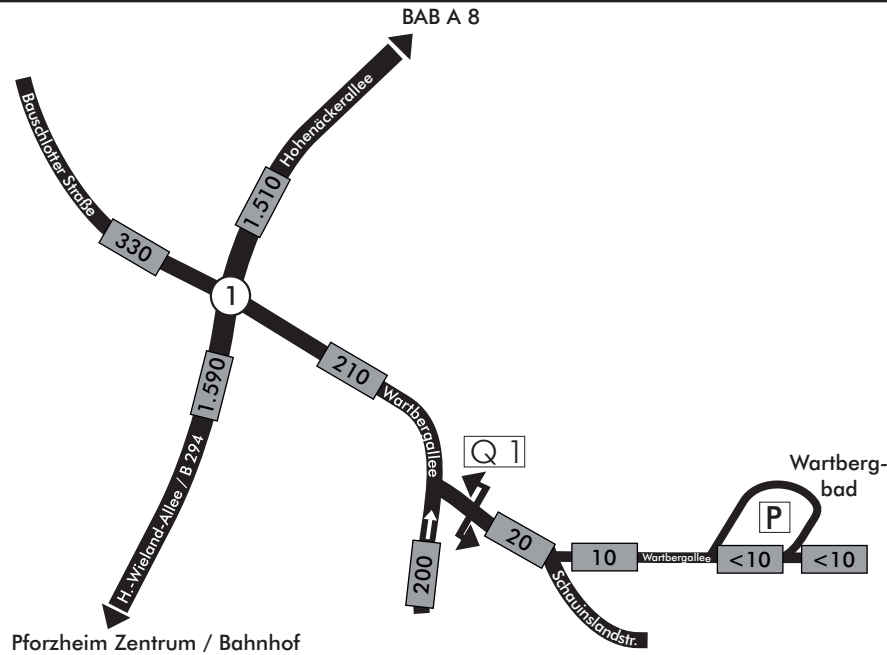


Plan  
 11

Kfz/d Gesamttag (0-24 Uhr)



SV > 3,5t/d Gesamttag (0-24 Uhr)



Stadt Pforzheim

# B-Plan "Wartbergbad"

Analyse 2024

Werktag mit offenem Freibad

Querschnittsbelastungen  
Gesamttag

## - Vorabzug

- ① Knotenpunkt (mit Nummer)
- 520 Anzahl Kfz/SV je Querschnitt\*
- (5,5%) SV-Anteil am Gesamtverkehr

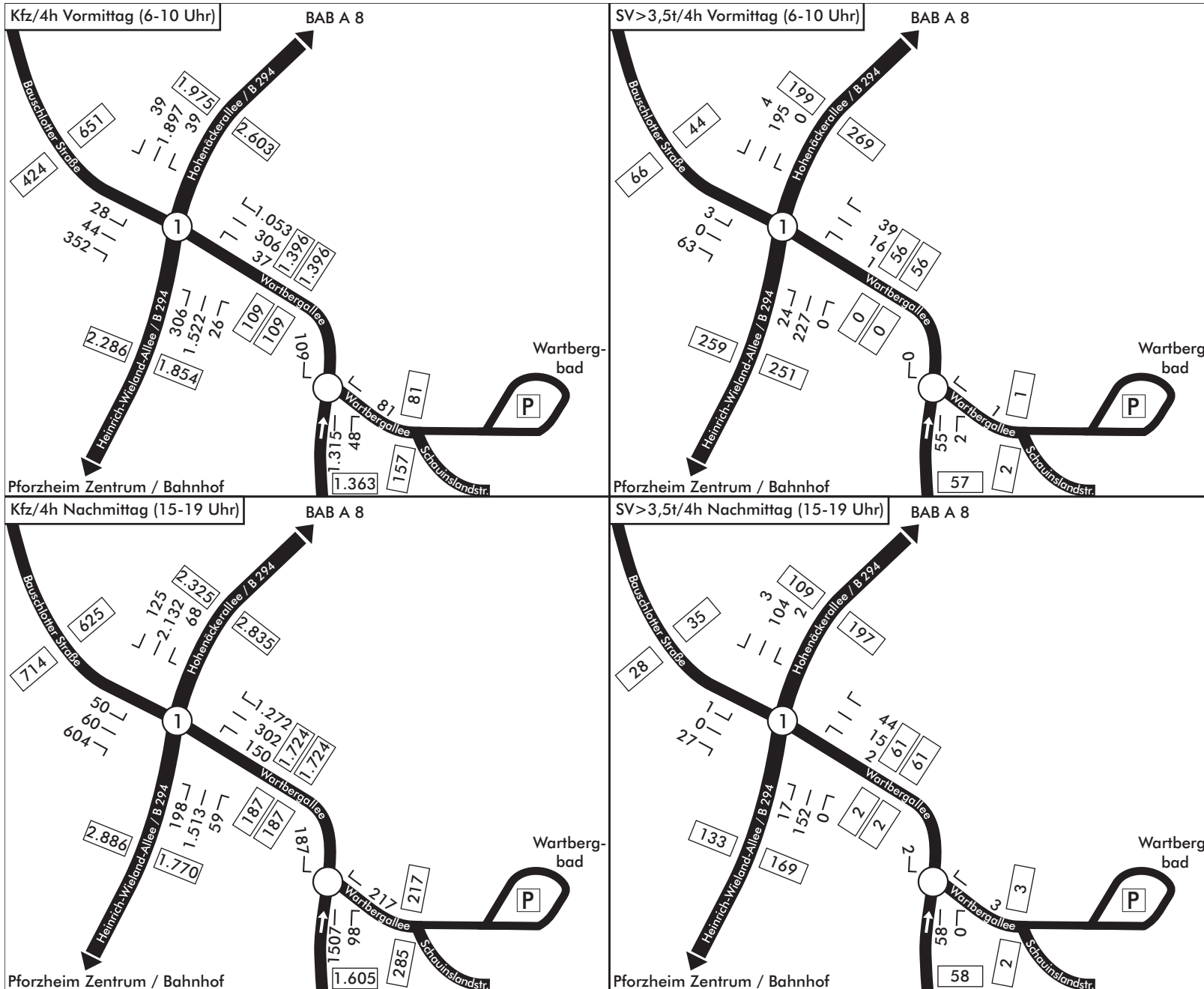
↔ Q 1 Querschnittszählung

Erhebung: Di., 22.10.2024

\*Kfz auf 100 Fz. und SV auf 10 Fz. gerundet



Plan  
12



Stadt Pforzheim  
**B-Plan "Wartbergbad"**  
 Analyse 2024

Werktag mit offenem Freibad

Knotenströme  
 Vor- und Nachmittag

**- Vorabzug**

- ① Knotenpunkt (mit Nummer)
- 251 Anzahl Kfz je Fahrtrichtung\*
- ┌ 24  
├ 227  
└ 0 Anzahl Kfz je Abbiegestrom
- ↔ Q 1 Querschnittszählung

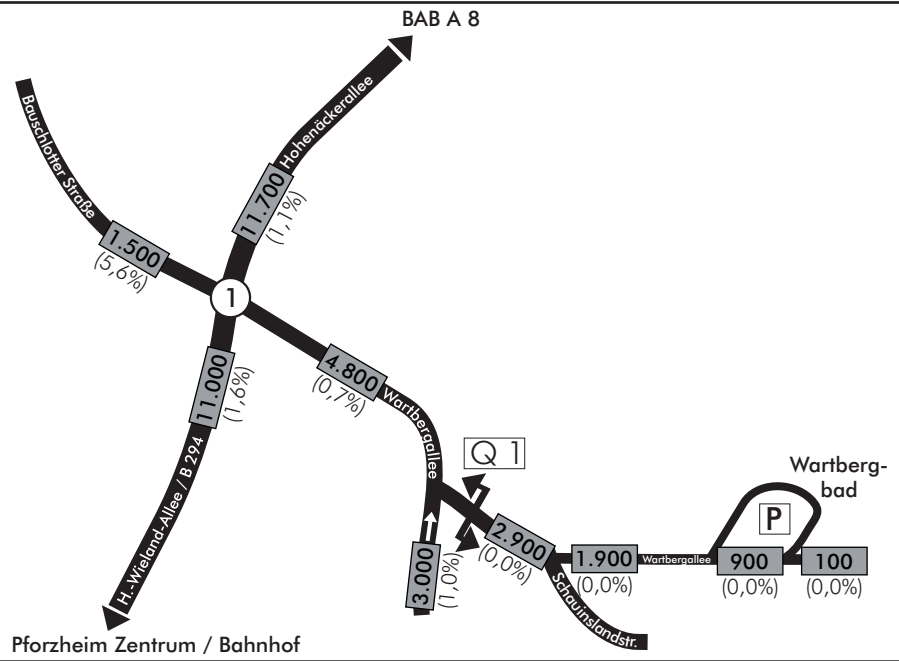
Erhebung: Di., 22.10.2024

\*ohne Wender an Vorfahrtsknoten

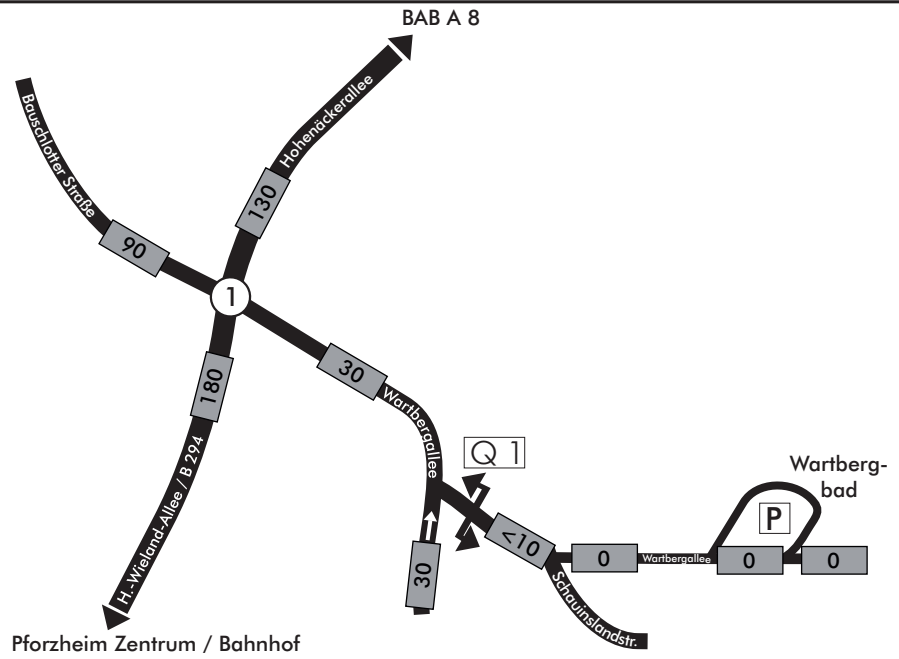


Plan  
 13

Kfz/d Gesamttag (0-24 Uhr)



SV > 3,5t/d Gesamttag (0-24 Uhr)



Stadt Pforzheim

# B-Plan "Wartbergbad"

Analyse 2024

Wochenendtag mit offenem Freibad

Querschnittsbelastungen Gesamttag

## - Vorabzug

- ① Knotenpunkt (mit Nummer)
- 520 Anzahl Kfz/SV je Querschnitt\*
- (5,5%) SV-Anteil am Gesamtverkehr

↔ Q 1 Querschnittszählung

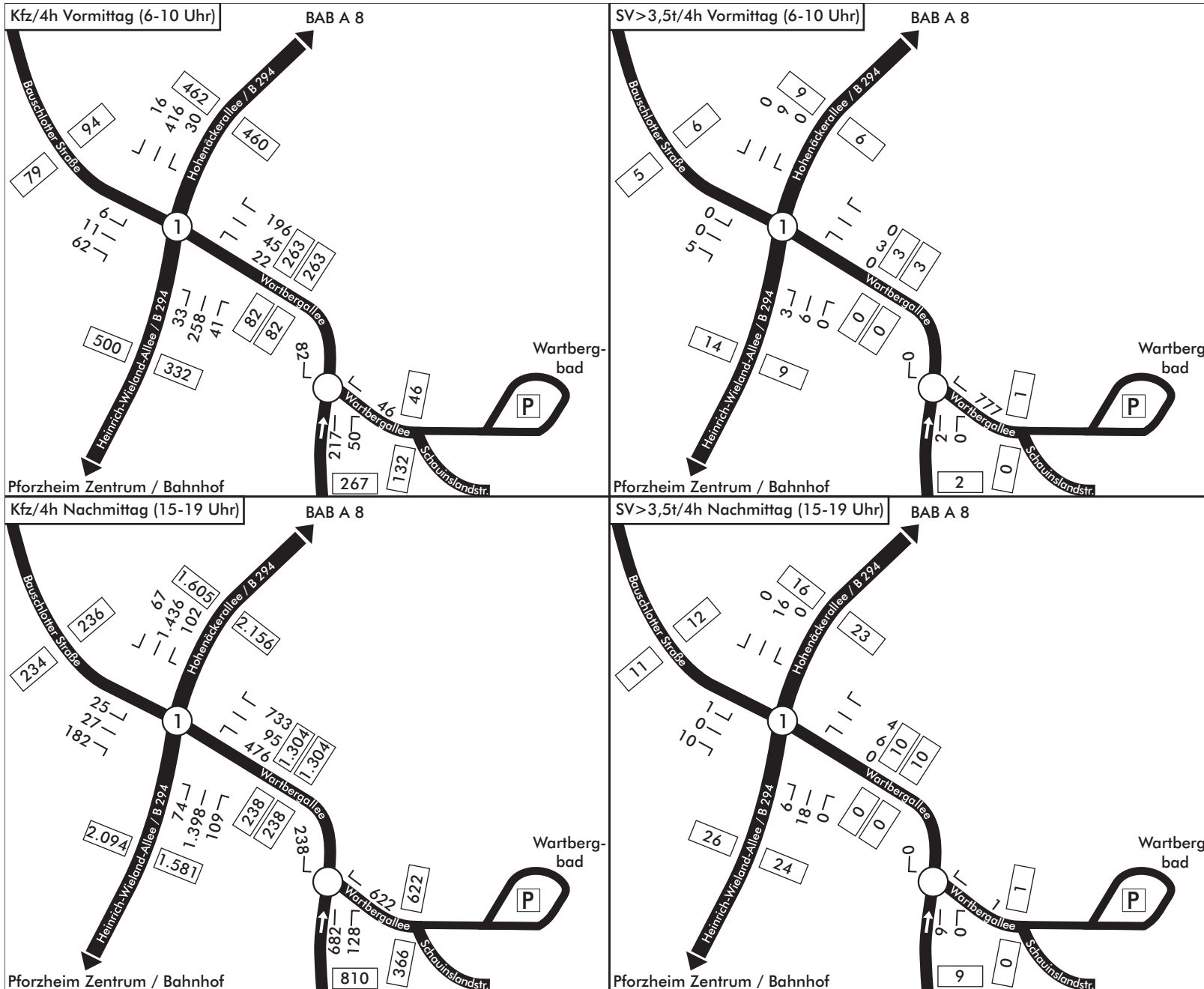
Erhebung: So., 20.10.2024

\*Kfz auf 100 Fz. und SV auf 10 Fz. gerundet

Plan

14





Stadt Pforzheim  
**B-Plan "Wartbergbad"**  
 Analyse 2024

Wochenendtag mit offenem Freibad

Knotenströme  
 Vor- und Nachmittag

**- Vorabzug**

- ① Knotenpunkt (mit Nummer)
- 251 Anzahl Kfz je Fahrtrichtung\*
- 24 Anzahl Kfz je Abbiegestrom
- 227
- 0
- ↔ Q 1 Querschnittszählung

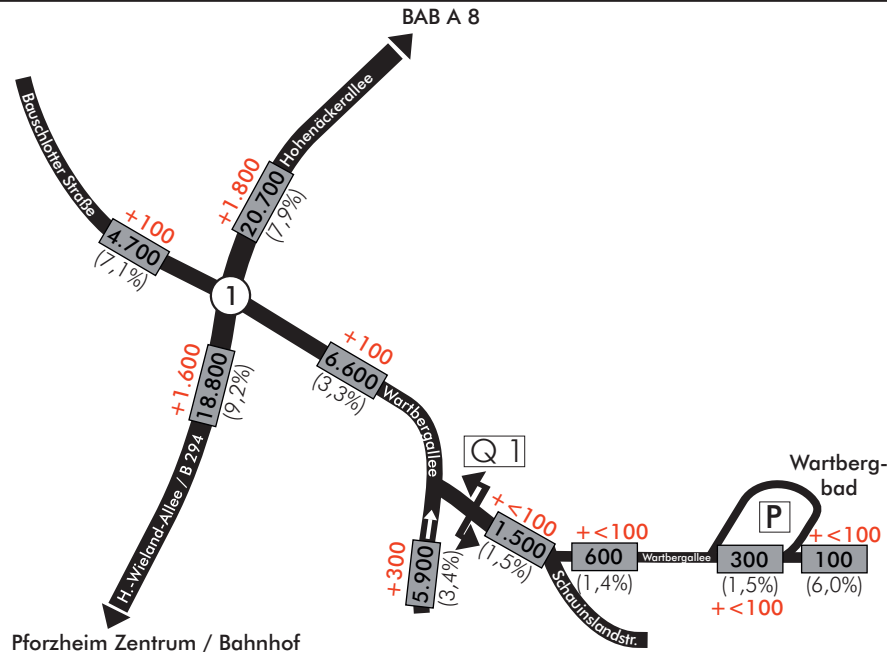
Erhebung: So., 20.10.2024

\*ohne Wender an Vorfahrtsknoten

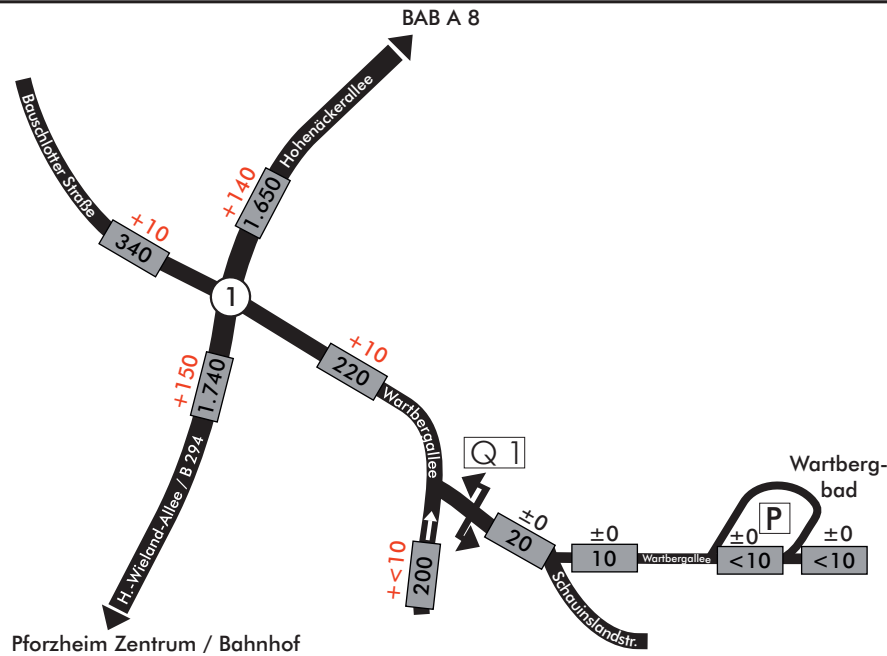


Plan  
 15

Kfz/d Gesamttag (0-24 Uhr)



SV > 3,5t/d Gesamttag (0-24 Uhr)



Stadt Pforzheim

# B-Plan "Wartbergbad"

Prognose 2035

Nullfall 2035 – Werktag mit offenem Freibad

Querschnittsbelastungen Gesamttag

## - Vorabzug

- ① Knotenpunkt (mit Nummer)
- 520 Anzahl Kfz/SV je Querschnitt\*
- (5,5%) SV-Anteil am Gesamtverkehr

↔ Q 1 Querschnittszählung

+100 Differenzen Prognose-Nullfall 2035 / Analyse 2024\*

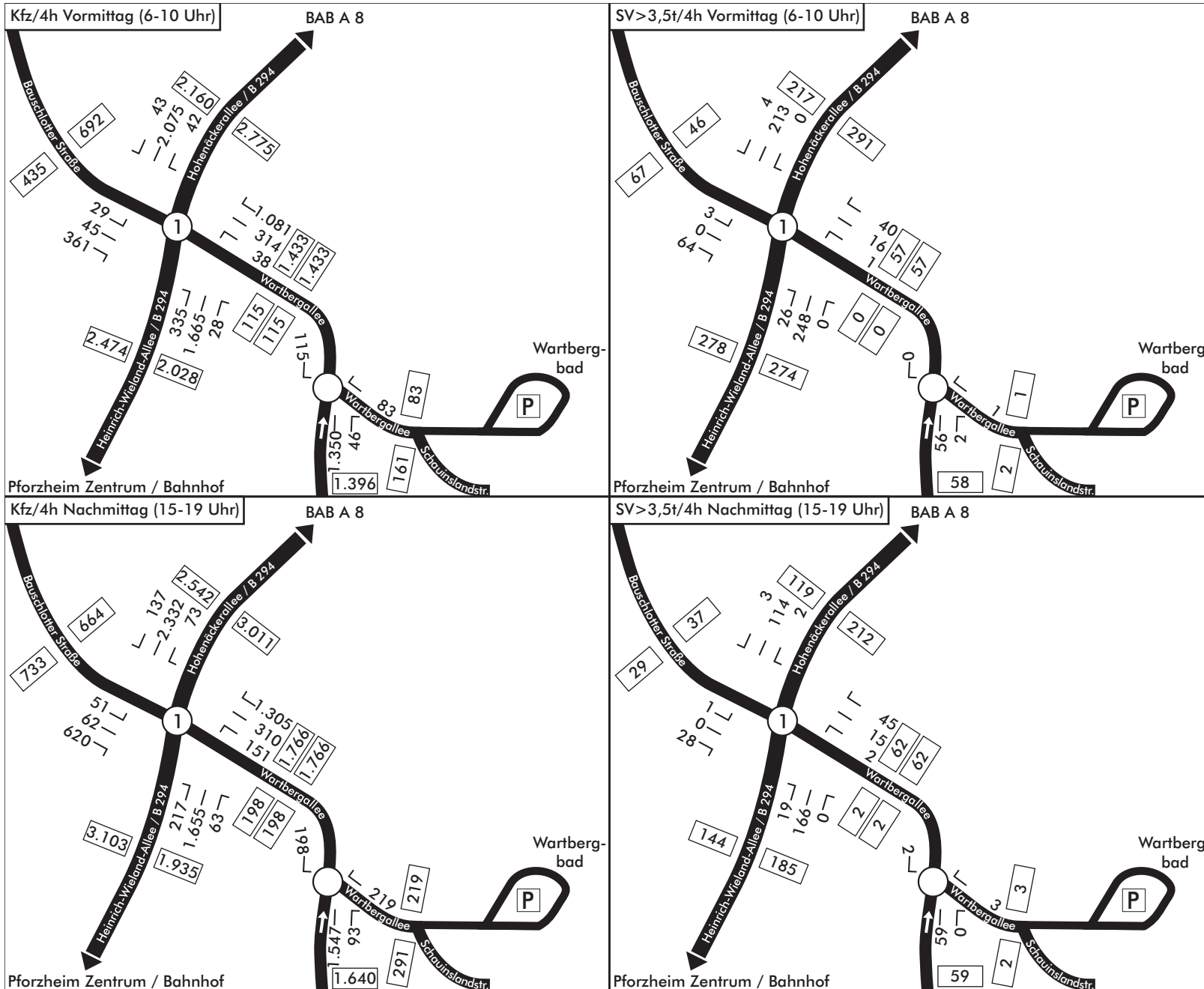
\*Kfz auf 100 Fz. und SV auf 10 Fz. gerundet



Plan

16





Stadt Pforzheim

# B-Plan "Wartbergbad"

Prognose 2035

Nullfall 2035 – Werktag mit offenem Freibad

Knotenströme  
Vor- und Nachmittag

## - Vorabzug

- ① Knotenpunkt (mit Nummer)
- 251 Anzahl Kfz je Fahrtrichtung\*
- ┌ 24  
├ 227  
└ 0 Anzahl Kfz je Abbiegestrom
- ↔ Q 1 Querschnittszählung

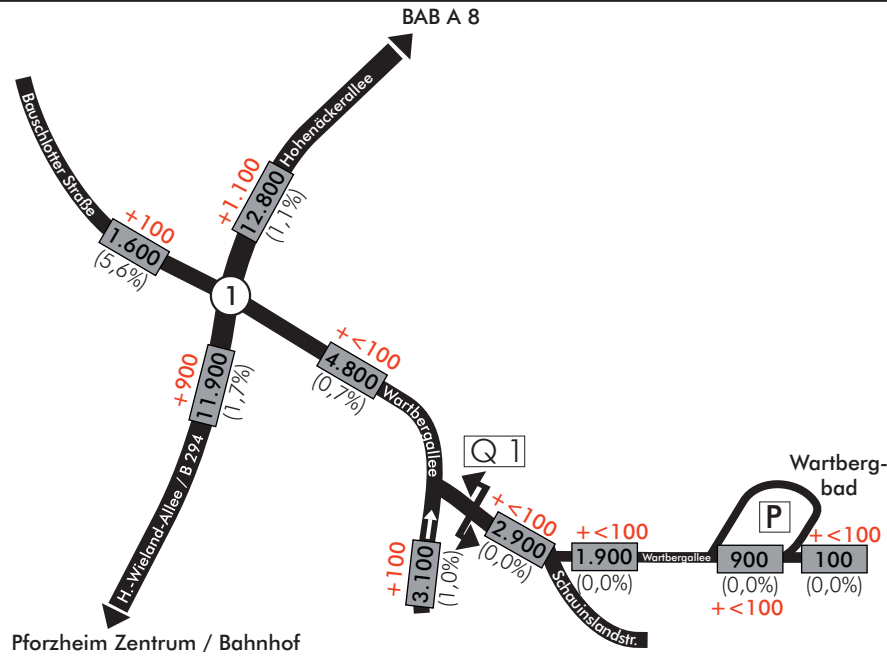
\*ohne Wender an Vorfahrtsknoten



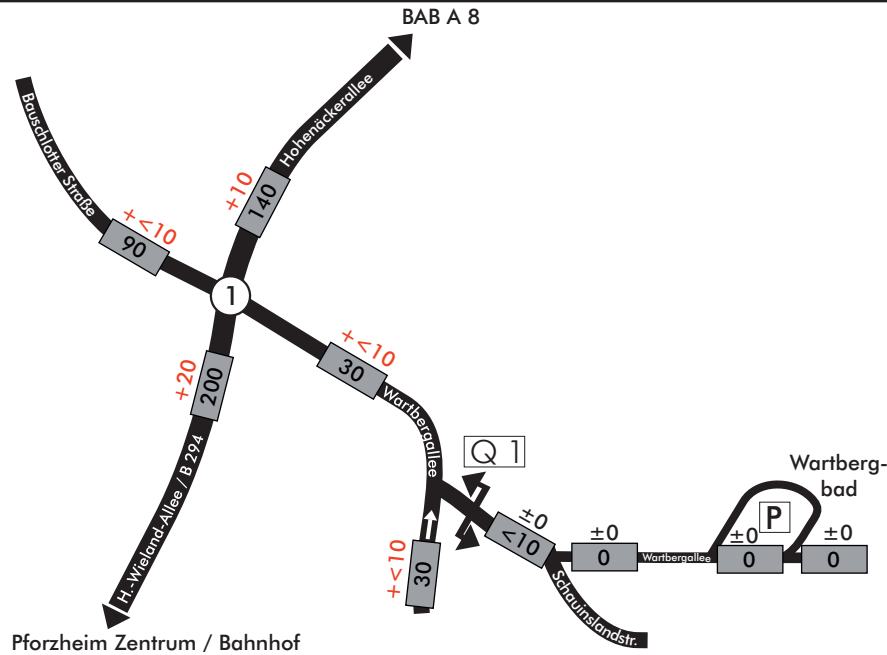
Plan

17

Kfz/d Gesamttag (0-24 Uhr)



SV > 3,5t/d Gesamttag (0-24 Uhr)



Stadt Pforzheim

# B-Plan "Wartbergbad"

Prognose 2035

Nullfall 2035 – Wochenendtag mit offenem Freibad

Querschnittsbelastungen Gesamttag

## - Vorabzug

- ① Knotenpunkt (mit Nummer)
- 520 Anzahl Kfz/SV je Querschnitt\*
- (5,5%) SV-Anteil am Gesamtverkehr

↔ Q 1 Querschnittszählung

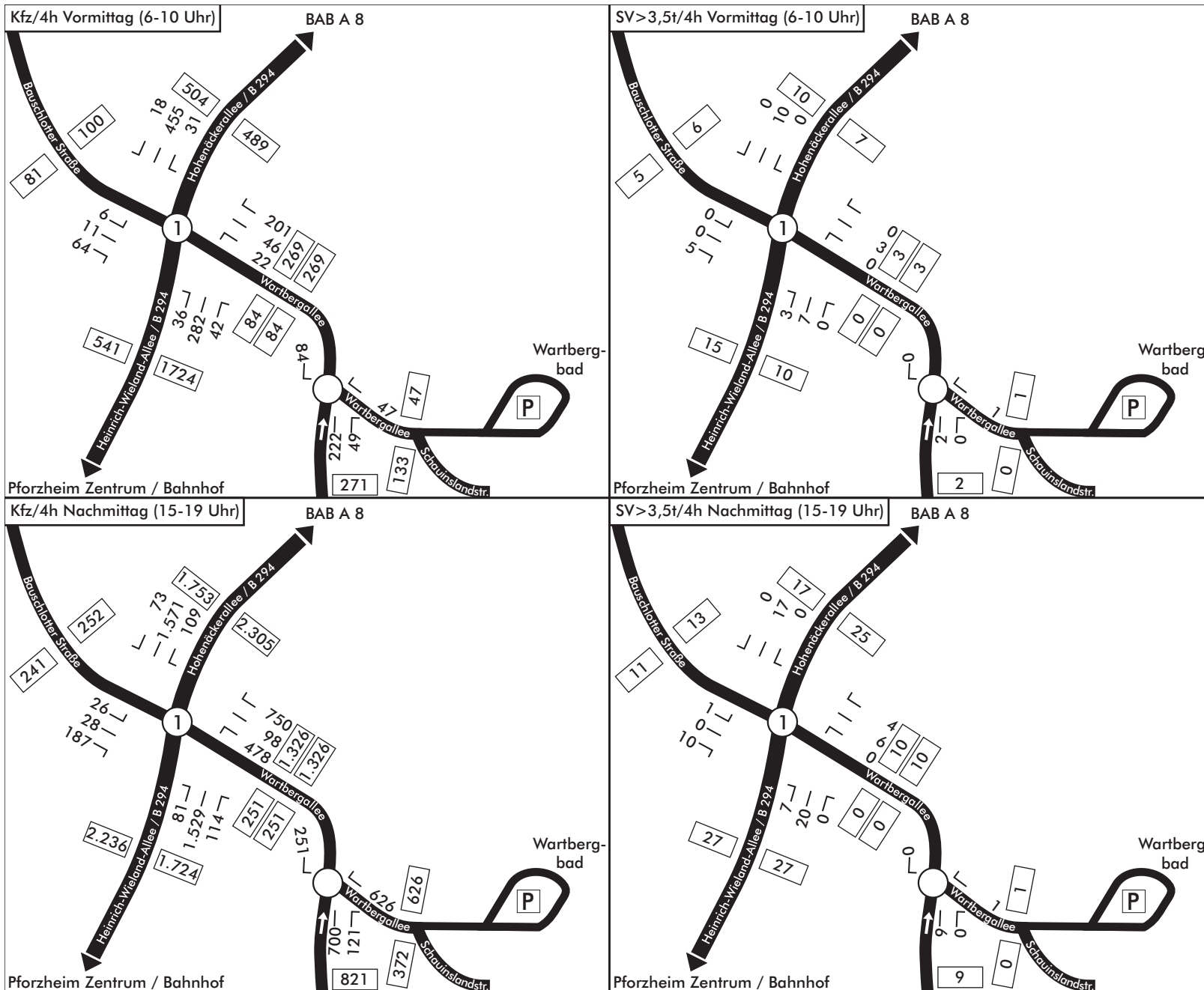
+100 Differenzen Prognose-Nullfall 2035 / Analyse 2024\*

\*Kfz auf 100 Fz. und SV auf 10 Fz. gerundet



Plan

18



Stadt Pforzheim  
**B-Plan "Wartbergbad"**  
 Prognose 2035

Nullfall 2035 – Wochenendtag  
 mit offenem Freibad

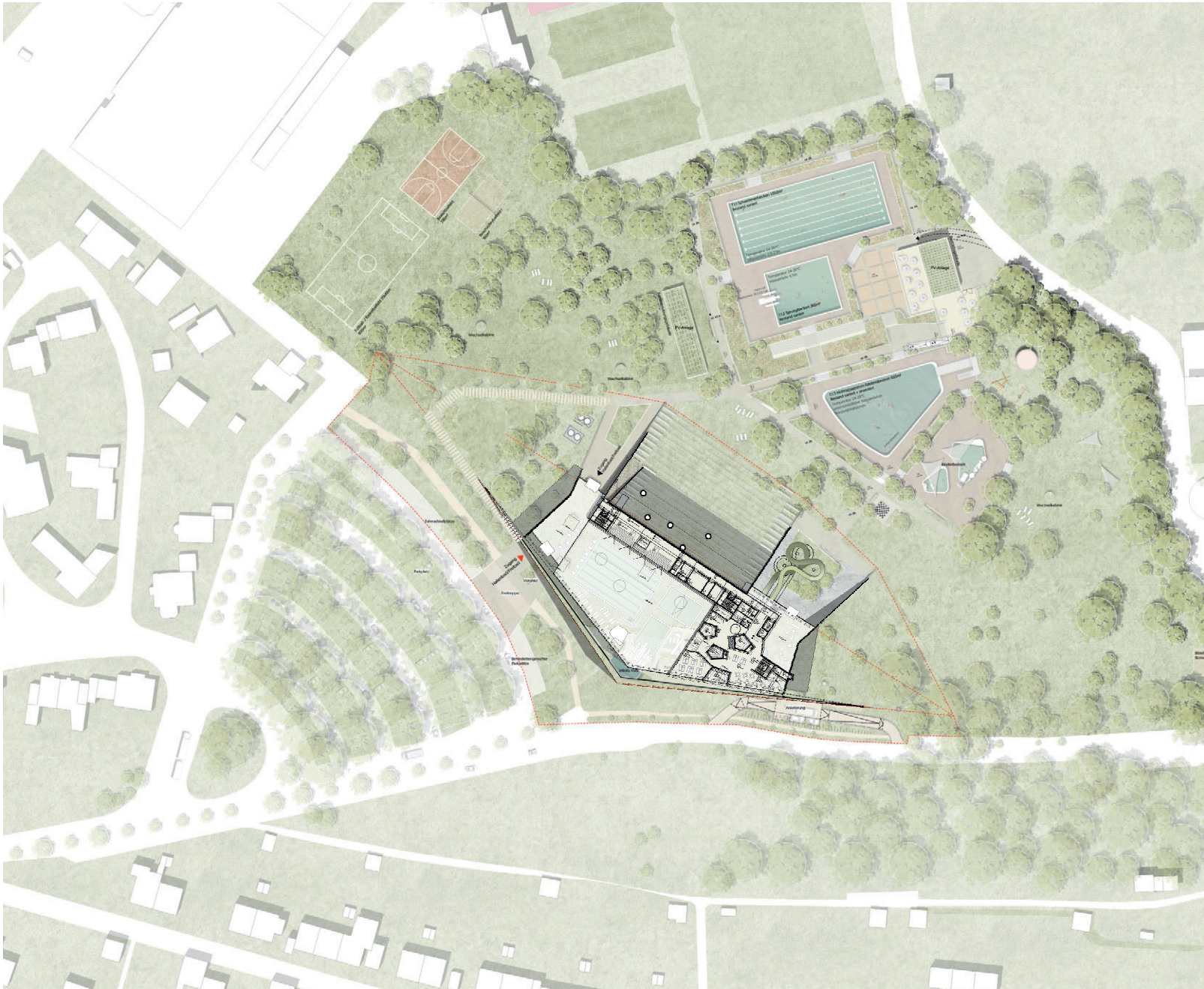
Knotenströme  
 Vor- und Nachmittag

**- Vorabzug**

- ① Knotenpunkt (mit Nummer)
- 251 Anzahl Kfz je Fahrtrichtung\*
- 24 Anzahl Kfz je Abbiegestrom
- 227
- 0
- ↔ Q 1 Querschnittszählung

\*ohne Wender an Vorfahrtsknoten





Stadt Pforzheim  
**B-Plan "Wartbergbad"**  
Prognose 2035

**Übersichtsplan Planung  
Wartbergbad**

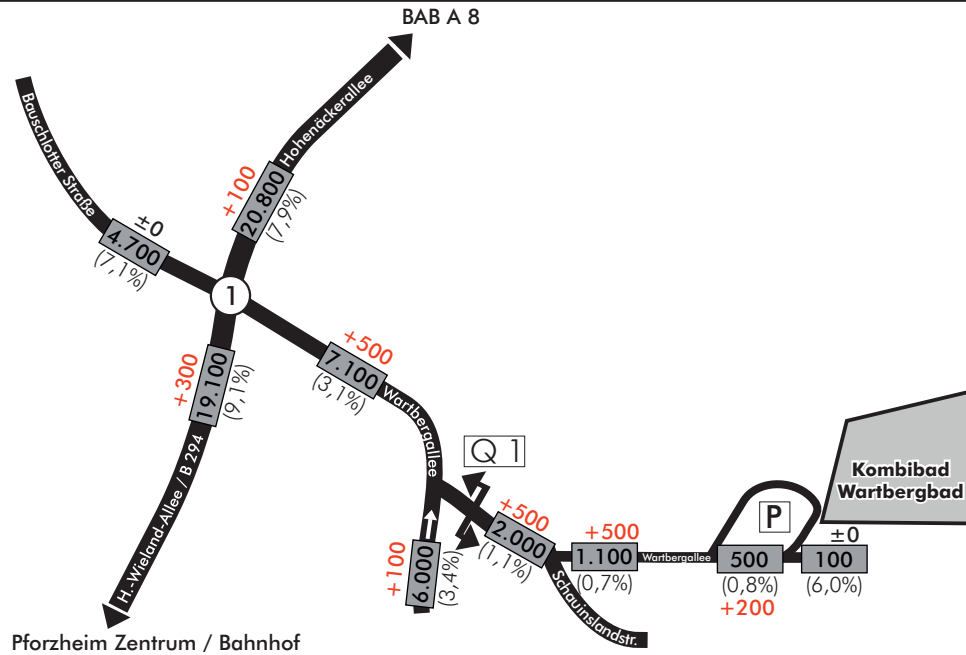
**- Vorabzug**

Quelle: Lageplan Panoramabad Wartberg  
asp Architekten GmbH  
27.09.2024

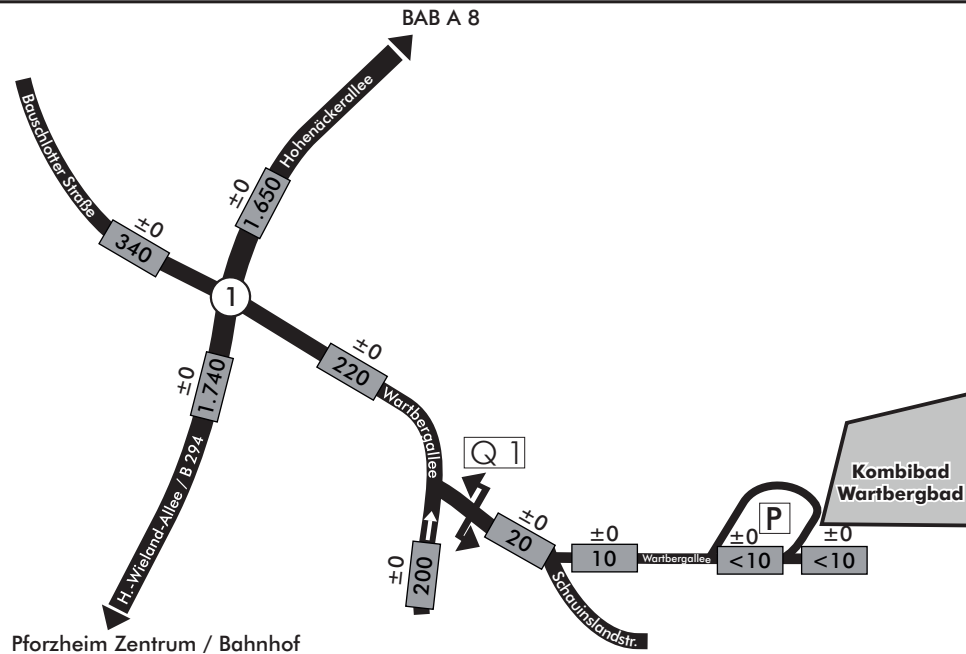


Plan  
20

Kfz/d Gesamttag (0-24 Uhr)



SV > 3,5t/d Gesamttag (0-24 Uhr)



Stadt Pforzheim

# B-Plan "Wartbergbad"

Prognose 2035

Planfall 2035 – Werktag

Querschnittsbelastungen  
Gesamttag

## - Vorabzug

- ① Knotenpunkt (mit Nummer)
- 520 Anzahl Kfz/SV je Querschnitt\*
- (5,5%) SV-Anteil am Gesamtverkehr

↔ Q 1 Querschnittszählung

+100 Differenzen Prognose-Planfall 2035 / Prognose-Nullfall 2035\*

\*Kfz auf 100 Fz. und SV auf 10 Fz. gerundet



Plan

21

# B-Plan "Wartbergbad"

Prognose 2035

Planfall 2035 – Werktag

Knotenströme  
Vor- und Nachmittag

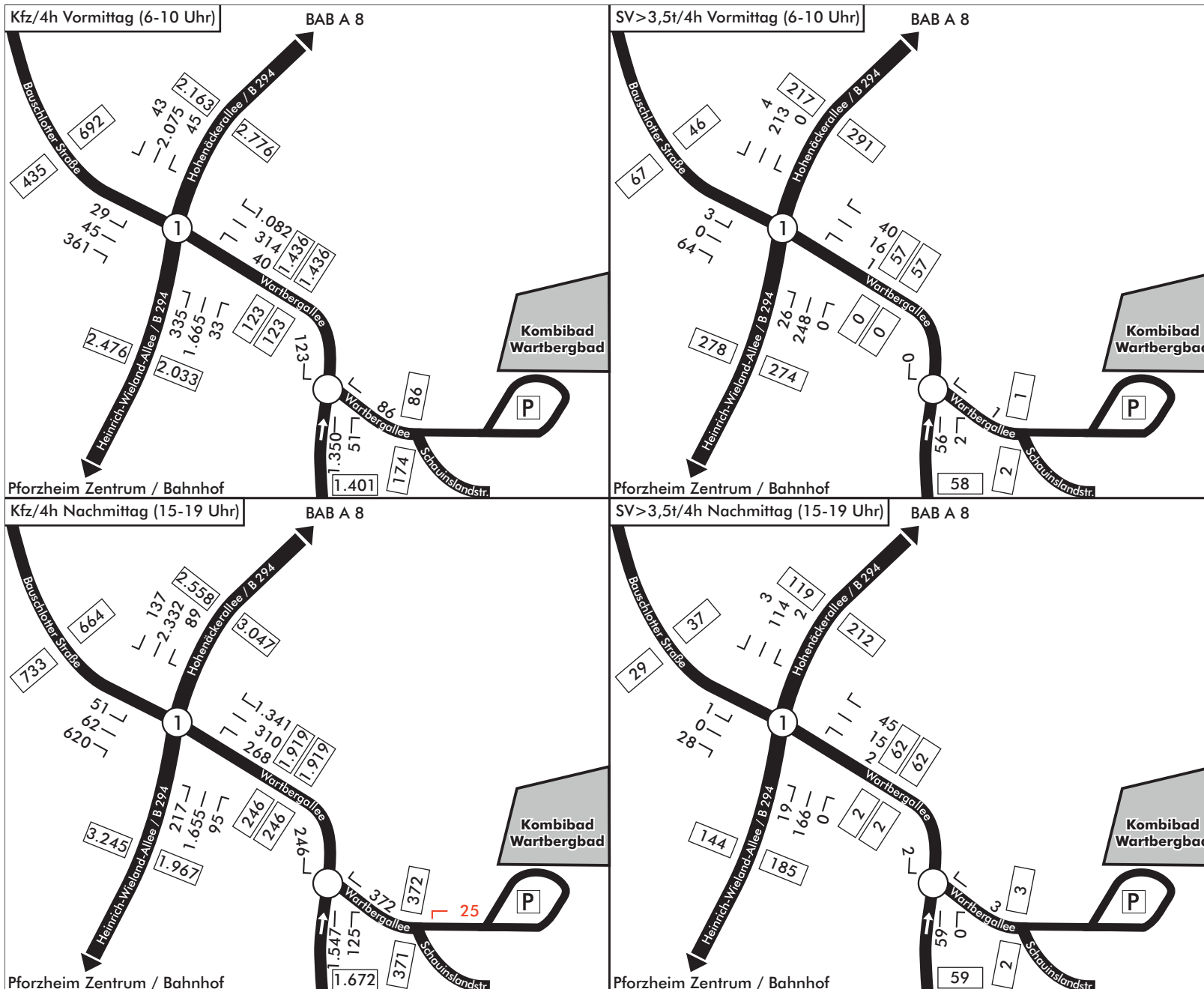
## - Vorabzug

- 1 Knotenpunkt (mit Nummer)
- 251 Anzahl Kfz je Fahrtrichtung\*
- 24  
 227  
 0 Anzahl Kfz je Abbiegestrom
- Q Querschnittszählung
- └─ 25 Geänderte Fahrwegwahl wegen Rückstau an Knoten 1

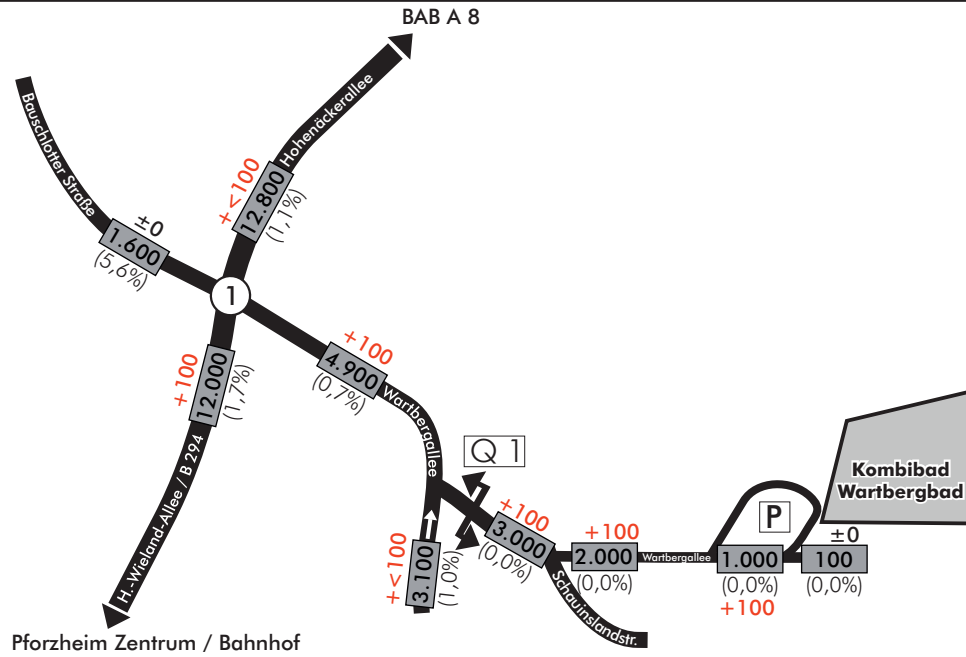
\*ohne Wender an Vorfahrtsknoten



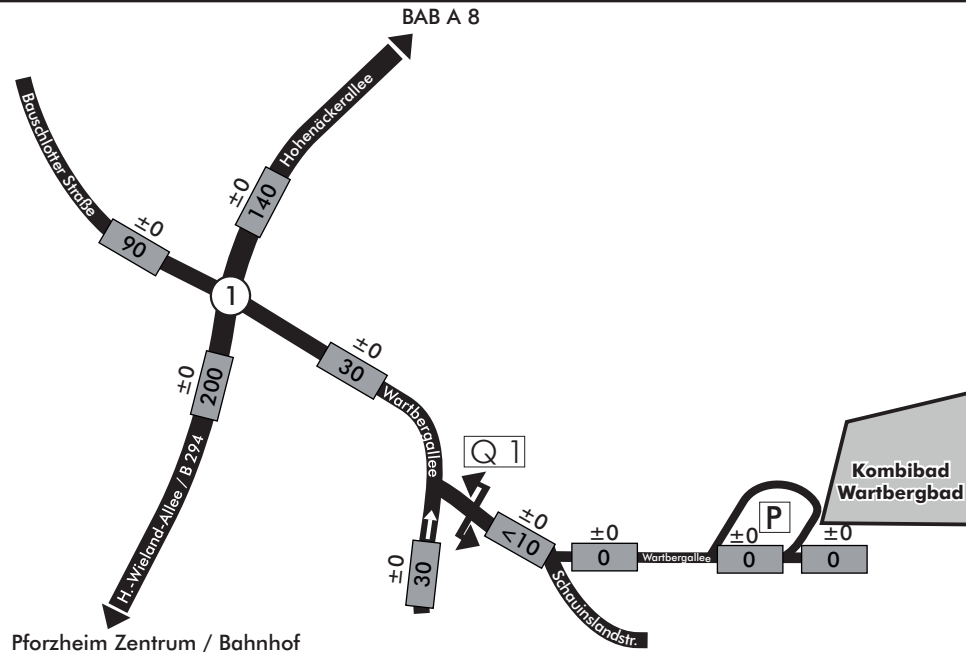
Plan  
22



Kfz/d Gesamttag (0-24 Uhr)



SV>3,5t/d Gesamttag (0-24 Uhr)



Stadt Pforzheim

# B-Plan "Wartbergbad"

Prognose 2035

Planfall 2035 – Wochenendtag

Querschnittsbelastungen  
Gesamttag

## - Vorabzug

- ① Knotenpunkt (mit Nummer)
- 520 Anzahl Kfz/SV je Querschnitt\*
- (5,5%) SV-Anteil am Gesamtverkehr

↔ Q 1 Querschnittszählung

+100 Differenzen Prognose-Planfall 2035 / Prognose-Nullfall 2035\*

\*Kfz auf 100 Fz. und SV auf 10 Fz. gerundet



Plan  
23





## - Vorabzug

① Knotenpunkt mit Nummer

**1** Knotennummer / LSA <sup>(1)</sup>  
**DD** QSV (Kfz) | QSV (FG/Rad)

— Fahrstreifen in Knotenausfahrt  
 — Fahrstreifen in Knoteneinfahrt

(12m) rechnerisch ermittelte Rückstaulänge bei 95% Sicherheit gegen Überstauung

(12m) Rückstau beeinträchtigt Nachbarknoten

QSV <sup>(1)</sup>	Qualität - Mittlere Wartezeit
A	QSV sehr gut. Die Wartezeiten sind sehr kurz.
B	QSV gut. Die Wartezeiten sind kurz.
C	QSV befriedigend. Die Wartezeiten sind spürbar. Stau mit geringer Beeinträchtigung.
D	QSV ausreichend. Wartezeiten beträchtlich. Ständiger Reststau. Verkehrszustand noch stabil.
E	Die Wartezeiten sind sehr lang. Stau wird nicht mehr abgebaut. Die Kapazität wird erreicht.
F	Der Knotenpunkt ist überlastet. Wachsende Staus bilden sich.

<sup>(1)</sup> Qualitätsstufen des Verkehrsablaufs nach HBS 2015

