

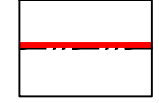
**LEGENDE**

Art der baulichen Nutzung  
 (§ 5 Abs.2 Nr.1, § 9 Abs.1 Nr.1 des Baugesetzbuches  
 -BauGB-, §§ 1 bis 11 der Baunutzungsverordnung  
 -BauNVO-)

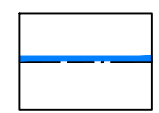


Sonderbauflächen "Einzelhandel/  
 Kita/Betreutes Wohnen"  
 (§ 1 Abs.1 Nr.4 BauNVO)

Bauweise, Baulinien, Baugrenzen  
 (§ 9 Abs.1 Nr.2 BauGB, § 22 und 23 BauNVO)



Baulinie

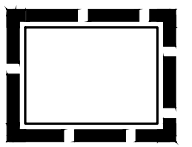


Baugrenze

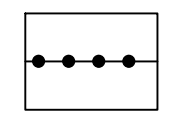
Sonstige Planzeichen



Umgrenzung der Flächen für  
 Nutzungsbeschränkungen oder für  
 Vorkehrungen zum Schutz gegen  
 schädliche Umwelteinwirkungen im  
 Sinne des Bundes-Immissionsschutz-  
 gesetzes Umgrenzungen der Flächen  
 für besondere Anlagen und  
 Vorkehrungen zum Schutz vor  
 schädlichen Umwelteinwirkungen im  
 Sinne des Bundes-Immissionsschutz-  
 gesetzes  
 (§ 5 Abs.2 Nr.6 und Abs. 4 BauGB,  
 § 9 Abs.1 Nr.24 und Abs.4 BauGB)

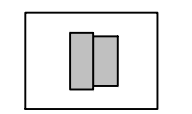


Grenze des räumlichen  
 Geltungsbereiches  
 (§ 9 Abs.7 BauGB)

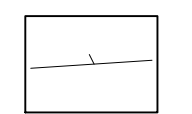


Abgrenzung unterschiedlicher  
 Nutzung, z.B. von Baugebieten,  
 oder Abgrenzung des Maßes  
 der Nutzung innerhalb eines  
 Baugebietes  
 (§ 1 Abs.4, § 16 Abs.5 BauNVO)

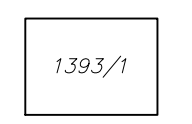
D. Hinweise, nachrichtliche Übernahme



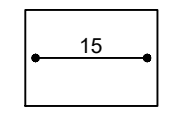
Gebäude vorhanden



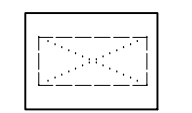
Flurstücksgrenze vorhanden



Flurstücksnummer vorhanden



Maßangabe in Meter



Gebäude, Abbruch vorgesehen

PLANUNGSBÜRO  
**PISKE**  
 Telefon 06 21 / 54 50 31  
 info@piske.com | www.piske.com

**PF**  **Stadt Pforzheim  
 Planungsamt**

Vorentwurf

Vorhabenbezogener Bebauungsplan

Satzungs-Nr.

**Schwarzwaldstraße 1**

Bearbeiter:	Katasterstand:	Planungsstand:	Maßstab:	Rechtskraft:
-- / --	20.04.2020	01.09.2020	A3 - 1:500	

U:\ACAD\JOBS\1916\BP\_EntwurfIV-BP\_2020\_09.dwg