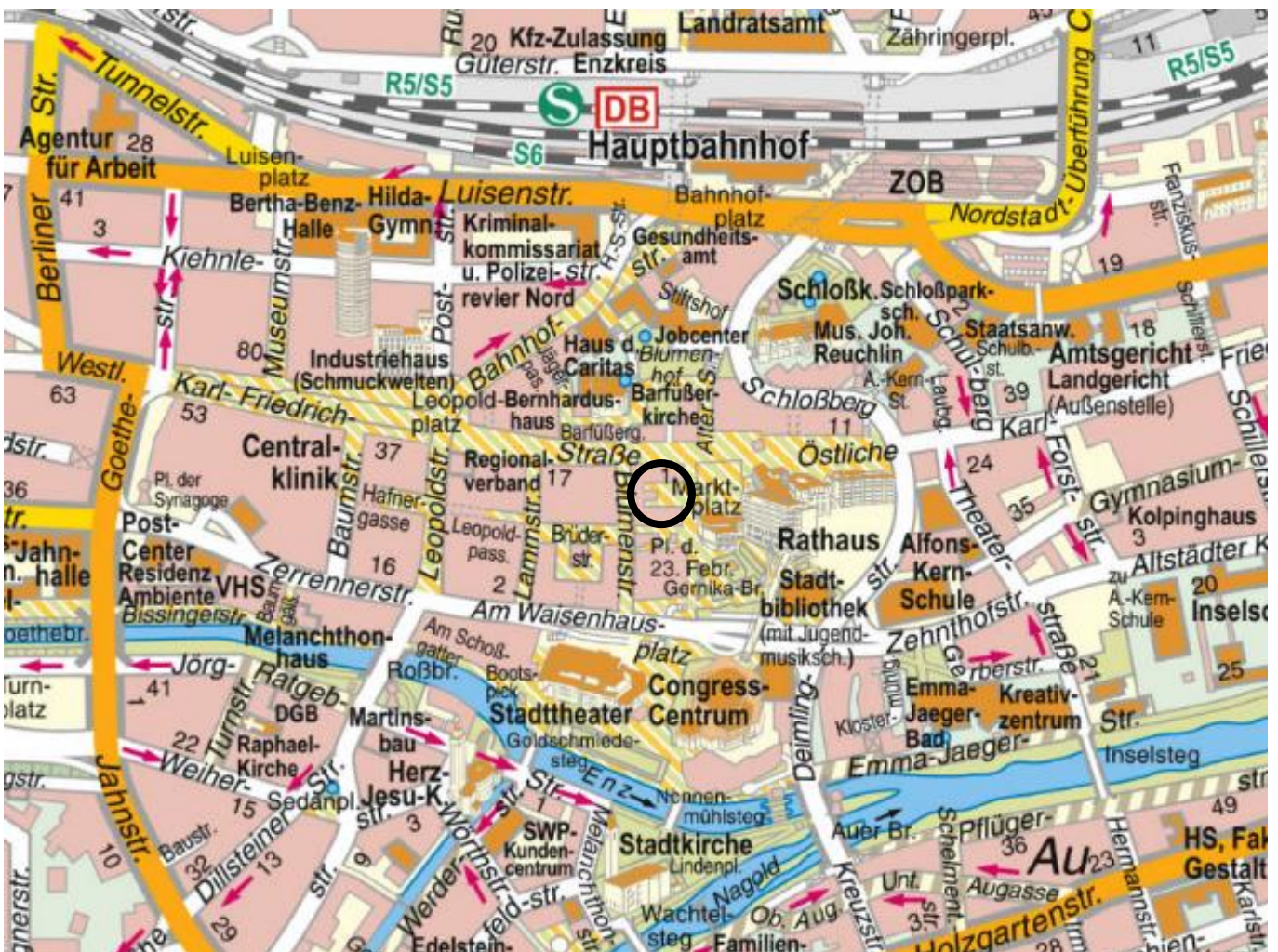


# Vorhabenbezogener Bebauungsplan „Westliche Karl-Friedrich-Straße/ Marktplatz“

Vorhaben- und Erschließungsplan – (VEP)



## Inhaltsverzeichnis:

### Grundrisse

- Dachgeschoss
- Regelgeschosse
- 1. Obergeschoss
- Untergeschosse

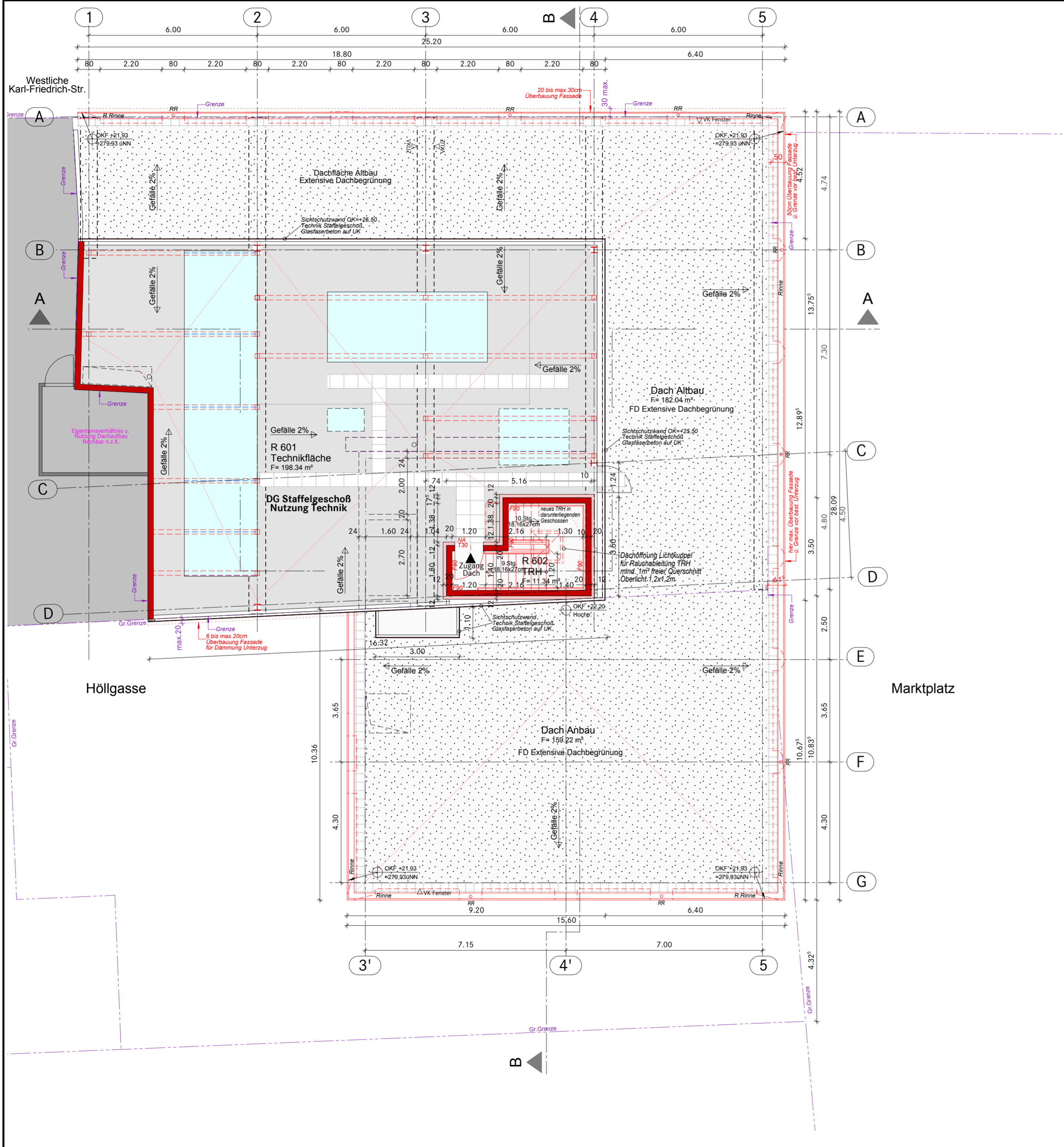
### Systemschnitte A und B

### Ansichten

- Nord
- Ost
- Süd
- West

Hinweis: : Bestandspläne wurden ohne Aufmaß erstellt. Alle Maße sind am Bau zu prüfen.

- NEUPLANUNG
- BESTAND
- ABBRUCH (-> siehe Abbruchplan)

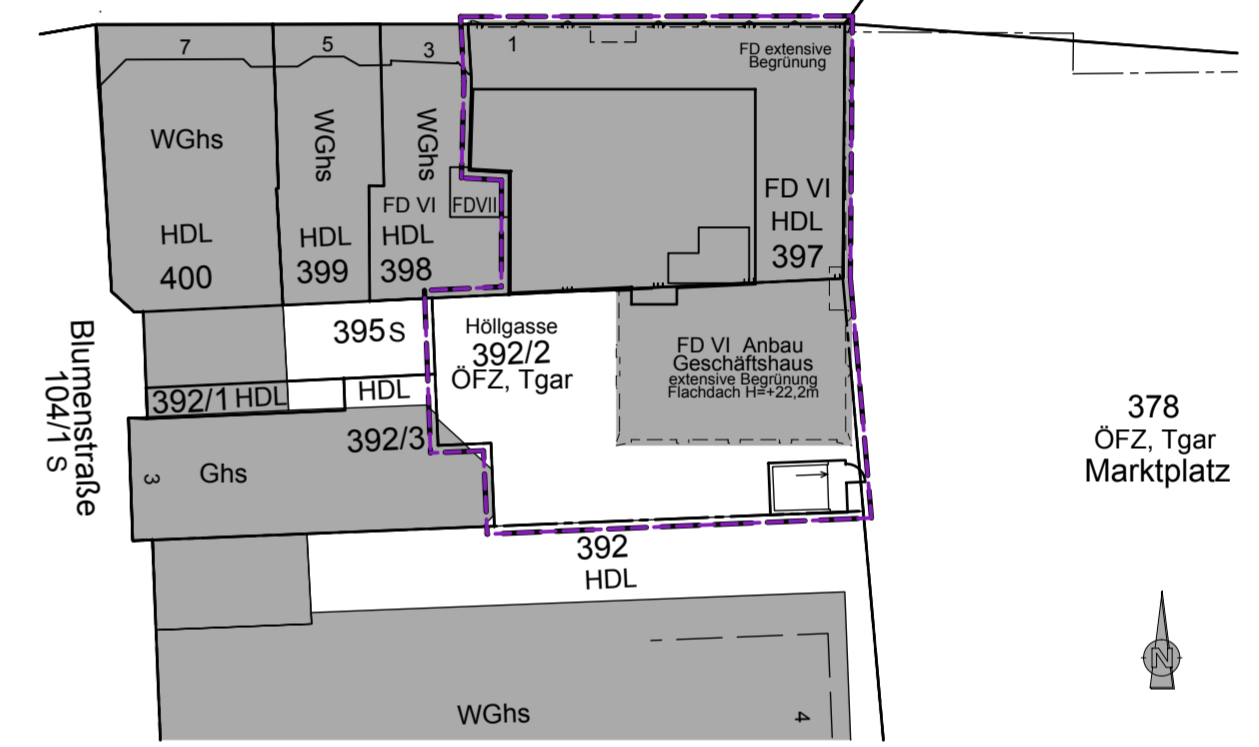


Copyright blocher GmbH. Any copying or distribution needs permission in writing by blocher GmbH. Sämtliche Maße sind vom Unternehmer eigenverantwortlich zu prüfen und mit den Maßen anderer Pläne zu vergleichen. Dieser Plan gilt nur in Verbindung mit den dazugehörigen Detailplänen des Architekten, den Statikplänen und den Plänen der Fachingenieure. Unstimmigkeiten sind umgehend mit der Bauleitung zu klären! Sämtliche Tür- und Brüstungshöhen sind ab OK FFB angegeben. Bauteildimensionen, z.B. Unterzüge, Wandschlitze, etc. sind nach dem Schema b(Breite) / h(Höhe) / t(Tiefe) bzw. l(Länge) / b(Breite) / h(Höhe) angegeben.

Bezugshöhe: ± 0.00 = 258,00m üNN (NormalNull)

**Planschlüssel**

Plan Projekt LP Gewerk Ebene Planart Inhalt Planteil Index Status  
 278 - 1777p16 -L3-ARC- DG-GR- n/a - 00 - -



**Planphase**

Entwurfsplan

**Objekt**

Sanierung u. Erweiterung  
 Westliche K-F-Str.1, Porzheim

**Planinhalt**

Grundriss DG Neuplanung

**Bauherr**

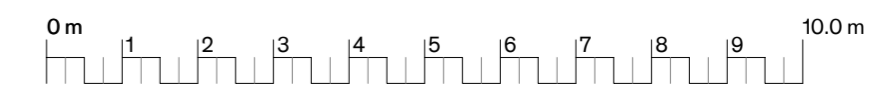
HAUS-GmbH der SPARKASSE PFORZHEIM  
 GRUNDSTÜCKSGESELLSCHAFT & CO.KG  
 Poststraße 3, 75175 Pforzheim

<b>Plandatum/Index</b>	<b>Bearbeiter</b>	<b>Planformat</b>	<b>Maßstab</b>
23.11.2018	bp	DIN A2	1:100

**Architekt**

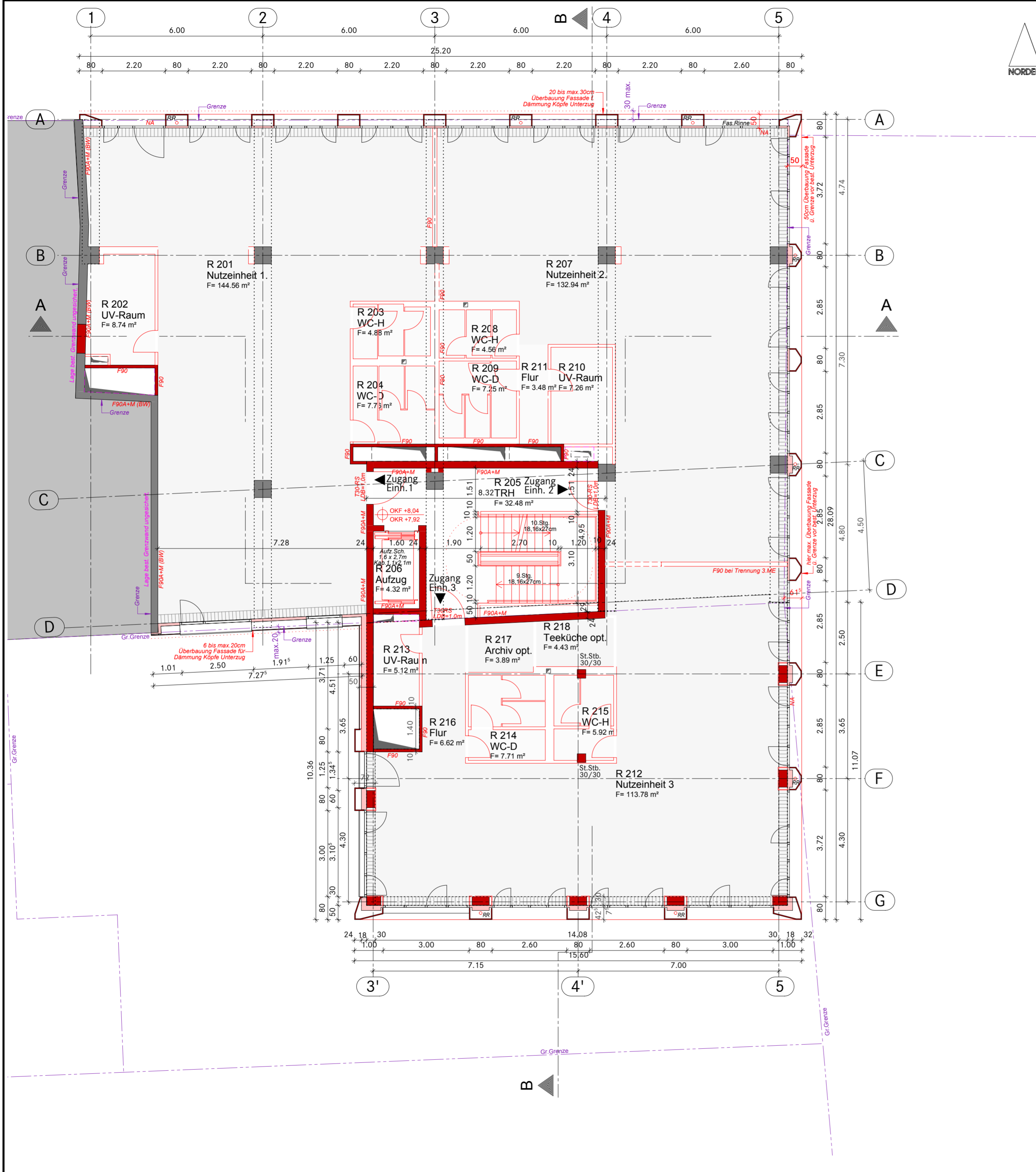
**blocher partners**

P3, 1-3 68161 Mannheim Germany  
 fon +49 (621) 178 903 - 0 fax -20



Hinweis: : Bestandspläne wurden ohne Aufmaß erstellt. Alle Maße sind am Bau zu prüfen.

- NEUPLANUNG
- BESTAND
- ABBRUCH (-> siehe Abbruchplan)

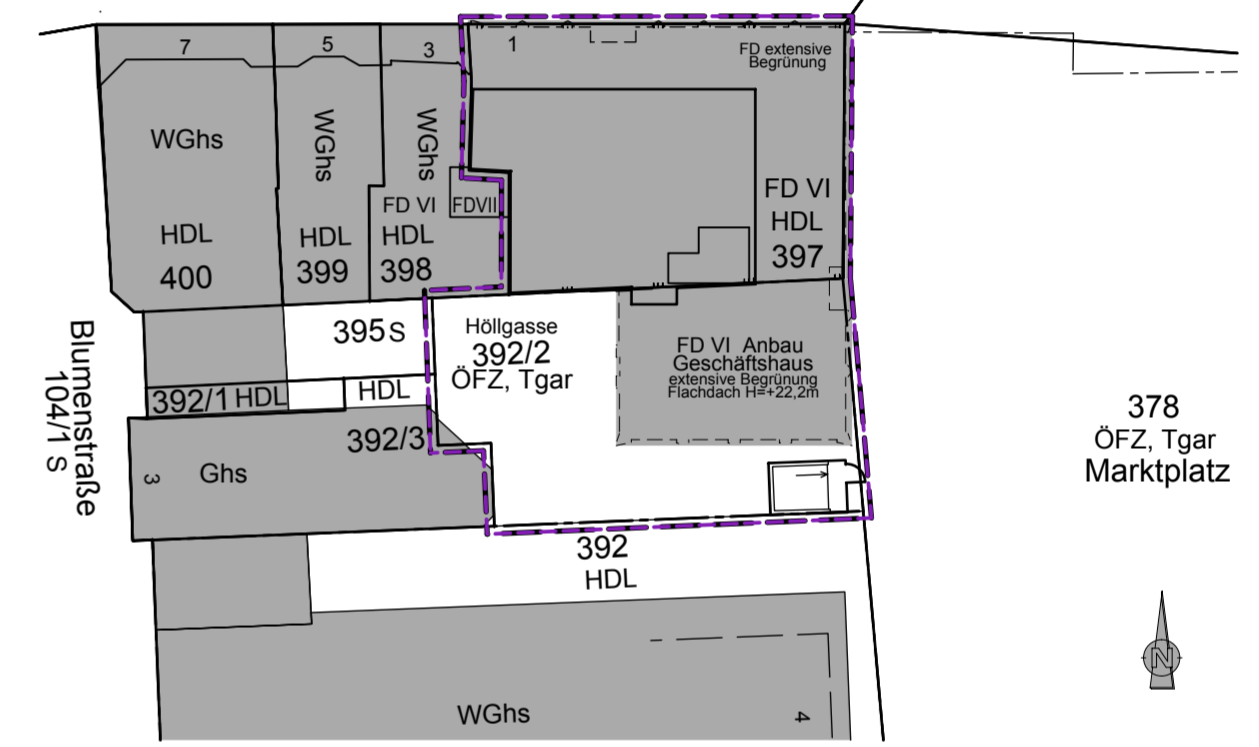


Copyright blocher GmbH. Any copying or distribution needs permission in writing by blocher GmbH. Sämtliche Maße sind vom Unternehmer eigenverantwortlich zu prüfen und mit den Maßen anderer Pläne zu vergleichen. — Dieser Plan gilt nur in Verbindung mit den dazugehörigen Detailplänen des Architekten, den Statikplänen und den Plänen der Fachingenieure. Unstimmigkeiten sind umgehend mit der Bauleitung zu klären! Sämtliche Tür- und Brüstungshöhen sind ab OK FFB angegeben. Bauteildimensionen, z.B. Unterzüge, Wandschlitze, etc. sind nach dem Schema b(Breite) / h(Höhe) / t(Tiefe) bzw. l(Länge) / b(Breite) / h(Höhe) angegeben.

Bezugshöhe: ± 0.00 = 258,00m üNN (NormalNull)

**Planschlüssel**

Plan Projekt LP Gewerk Ebene Planart Inhalt Planteil Index Status  
 298 - 1777p16 -L3-ARC- E2 -GR- n/a - 00 - -



**Planphase**

Entwurfsplan

**Objekt**

Sanierung u. Erweiterung  
 Westliche K-F-Str.1, Porzheim

**Planinhalt**

Grundriss 2-5.OG Neuplanung

**Bauherr**

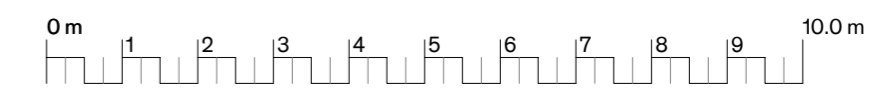
HAUS-GmbH der SPARKASSE PFORZHEIM  
 GRUNDSTÜCKSGESELLSCHAFT & CO.KG  
 Poststraße 3, 75175 Pforzheim

<b>Plandatum/Index</b>	<b>Bearbeiter</b>	<b>Planformat</b>	<b>Maßstab</b>
30.11.2018	bp	DIN A2	1:100

**Architekt**

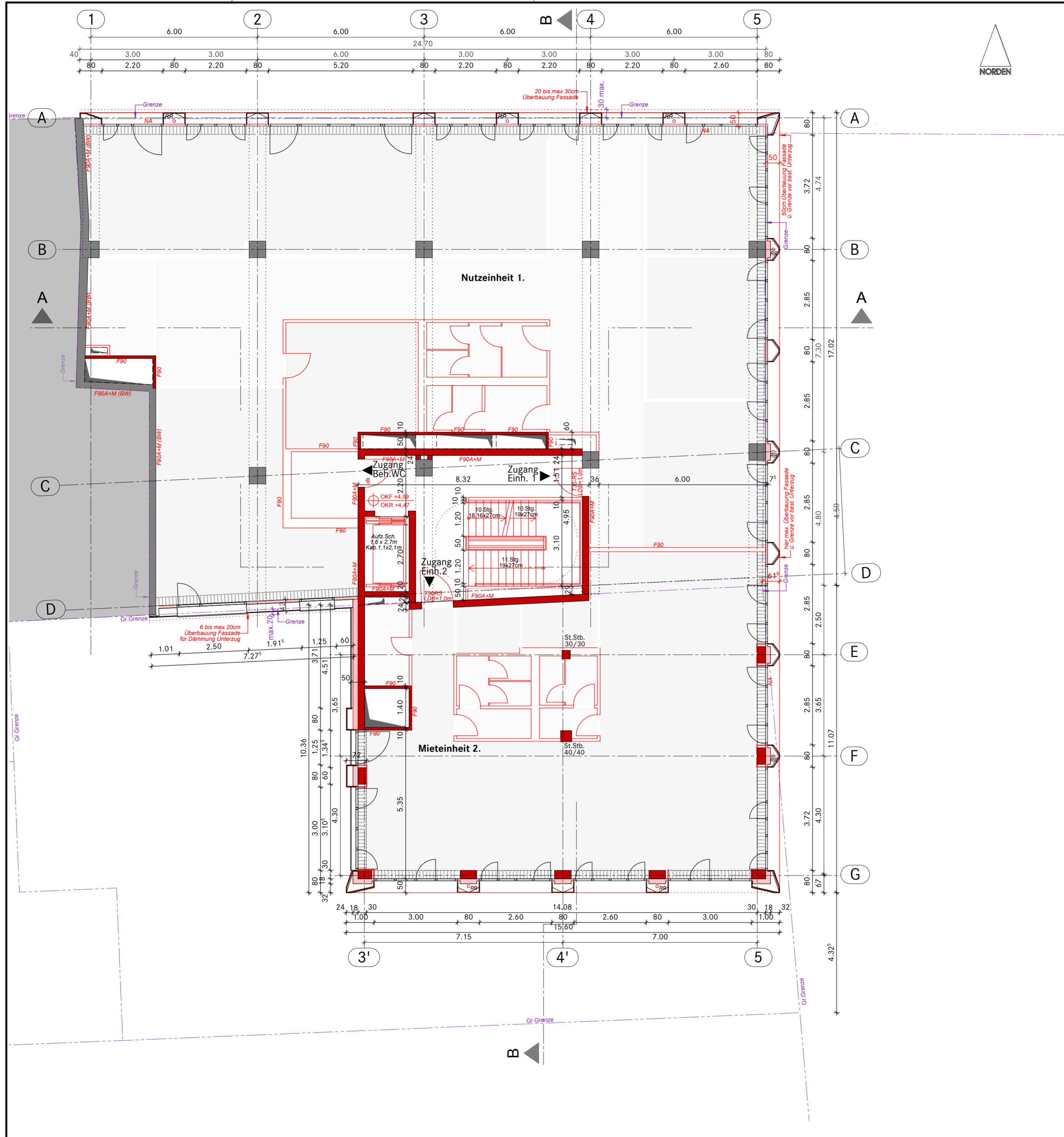
**blocher partners**

P3, 1-3 — 68161 Mannheim — Germany  
 fon +49 (621) 178 903 - 0 — fax -20



Hinweis: : Bestandspläne wurden ohne Aufmaß erstellt. Alle Maße sind am Bau zu prüfen.

- NEUPLANUNG
- BESTAND
- ABBRUCH (-> siehe Abbruchplan)

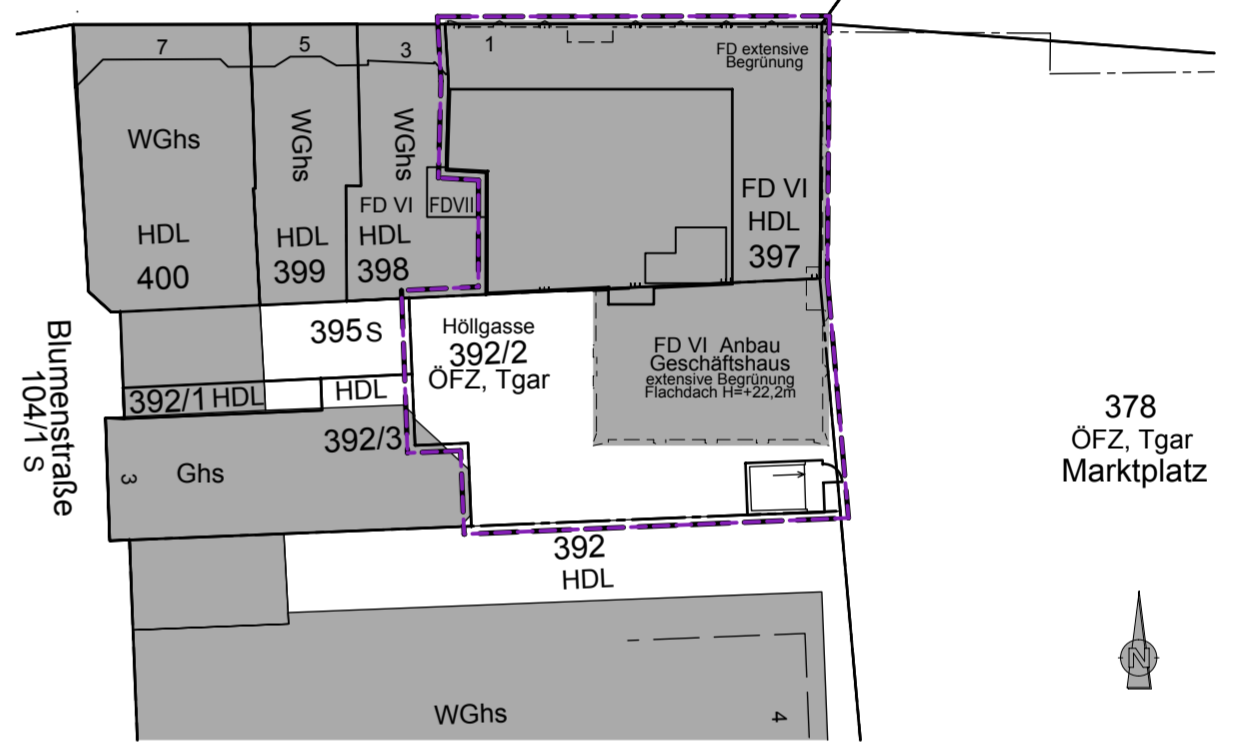


Copyright blocher GmbH. Any copying or distribution needs permission in writing by blocher GmbH. Sämtliche Maße sind vom Unternehmer eigenverantwortlich zu prüfen und mit den Maßen anderer Pläne zu vergleichen. — Dieser Plan gilt nur in Verbindung mit den dazugehörigen Detailplänen des Architekten, den Statikplänen und den Plänen der Fachingenieure. Unstimmigkeiten sind umgehend mit der Bauleitung zu klären! Sämtliche Tür- und Brüstungshöhen sind ab OK FFB angegeben. Bauteildimensionen, z.B. Unterzüge, Wandschlitze, etc. sind nach dem Schema b(Breite) / h(Höhe) / t(Tiefe) bzw. l(Länge) / b(Breite) / h(Höhe) angegeben.

Bezugshöhe: ± 0.00 = 258,00m üNN (NormalNull)

**Planschlüssel**

Plan Projekt LP Gewerk Ebene Planart Inhalt Planteil Index Status  
 303 - 1777p16 -L3-ARC- E1 -GR- n/a - 00 - -



**Planphase**

Entwurfsplan

**Objekt**

Sanierung u. Erweiterung  
 Westliche K-F-Str.1, Porzheim

**Planinhalt**

Grundriss 1.0G Neuplanung

**Bauherr**

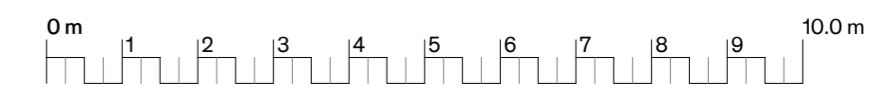
HAUS-GmbH der SPARKASSE PFORZHEIM  
 GRUNDSTÜCKSGESELLSCHAFT & CO.KG  
 Poststraße 3, 75175 Pforzheim

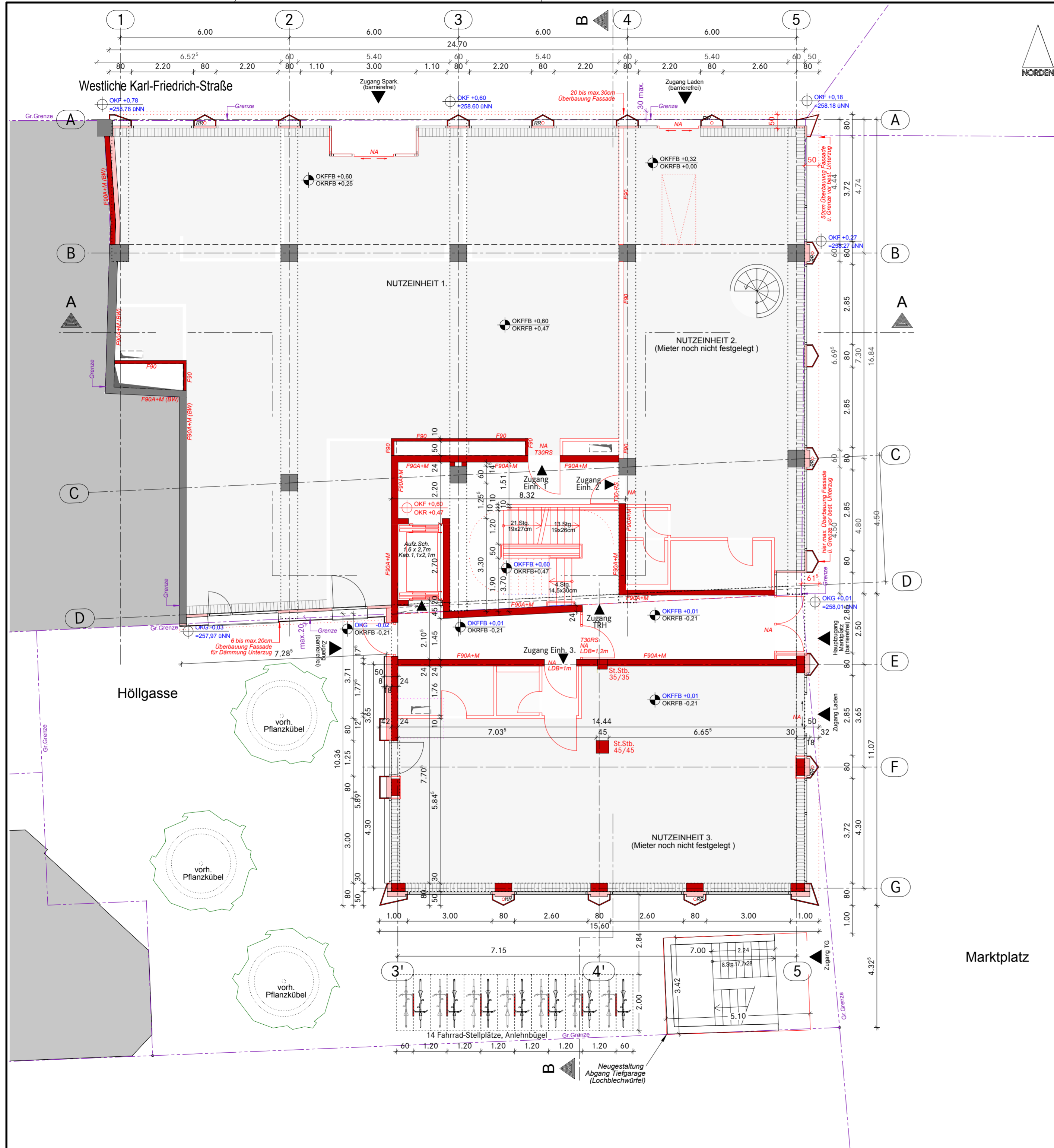
<b>Plandatum/Index</b>	<b>Bearbeiter</b>	<b>Planformat</b>	<b>Maßstab</b>
30.11.2018	bp	DIN A2	1:100

**Architekt**

**blocher partners**

P3, 1-3 — 68161 Mannheim — Germany  
 fon +49 (621) 178 903 - 0 — fax -20





Hinweis: : Bestandspläne wurden ohne Aufmaß erstellt. Alle Maße sind am Bau zu prüfen.

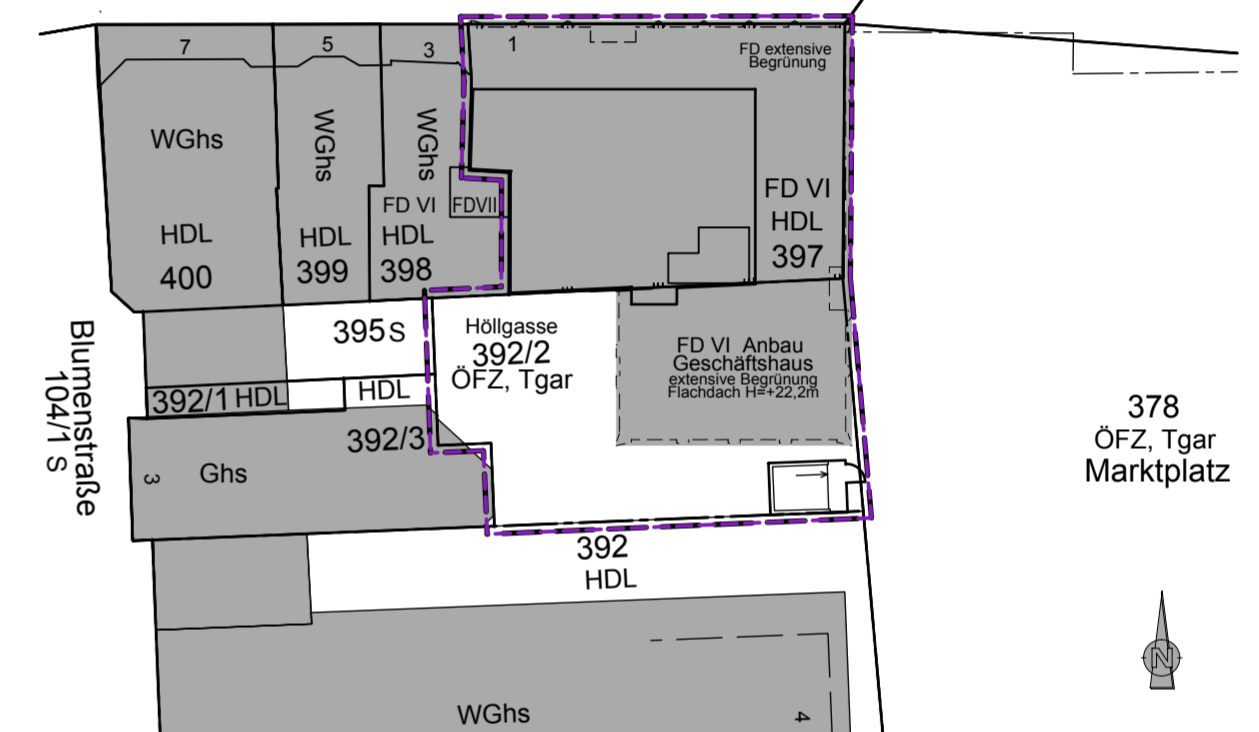
NEUPLANUNG  
 BESTAND  
 ABRUCH (-> siehe Abbruchplan)

Copyright blocher GmbH. Any copying or distribution needs permission in writing by blocher GmbH. Sämtliche Maße sind vom Unternehmer eigenverantwortlich zu prüfen und mit den Maßen anderer Pläne zu vergleichen. Dieser Plan gilt nur in Verbindung mit den dazugehörigen Detailplänen des Architekten, den Statikplänen und den Plänen der Fachingenieure. Unstimmigkeiten sind umgehend mit der Bauleitung zu klären! Sämtliche Tür- und Brüstungshöhen sind ab OK FFB angegeben. Bauteildimensionen, z.B. Unterzüge, Wandschlitze, etc. sind nach dem Schema b(Breite) / h(Höhe) / t(Tiefe) bzw. l(Länge) / b(Breite) / h(Höhe) angegeben.

Bezugshöhe: ± 0.00 = 258,00m üNN (NormalNull)

**Planschlüssel**

Plan	Projekt	LP	Gewerk	Ebene	Planart	Inhalt	Planteil	Index	Status
308 -	1777p16	-L3-ARC-	E0	GR	n/a	00	-	-	-

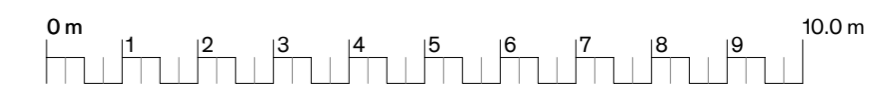


**Planphase**  
 Entwurfsplan  
**Objekt**  
 Sanierung u. Erweiterung  
 Westliche K-F-Str.1, Porzheim  
**Planinhalt**  
 Grundriss EG Neuplanung

**Bauherr**  
 HAUS-GmbH der SPARKASSE PFORZHEIM  
 GRUNDSTÜCKSGESELLSCHAFT & CO.KG  
 Poststraße 3, 75175 Pforzheim

Plandatum/Index	Bearbeiter	Planformat	Maßstab
30.11.2018	bp	DIN A2	1:100

**Architekt**  
**blocher partners**  
 P3, 1-3 68161 Mannheim Germany  
 fon +49 (621) 178 903 - 0 fax -20



Hinweis: : Bestandspläne wurden ohne Aufmaß erstellt. Alle Maße sind am Bau zu prüfen.

- NEUPLANUNG
- BESTAND
- ABBRUCH (-> siehe Abbruchplan)

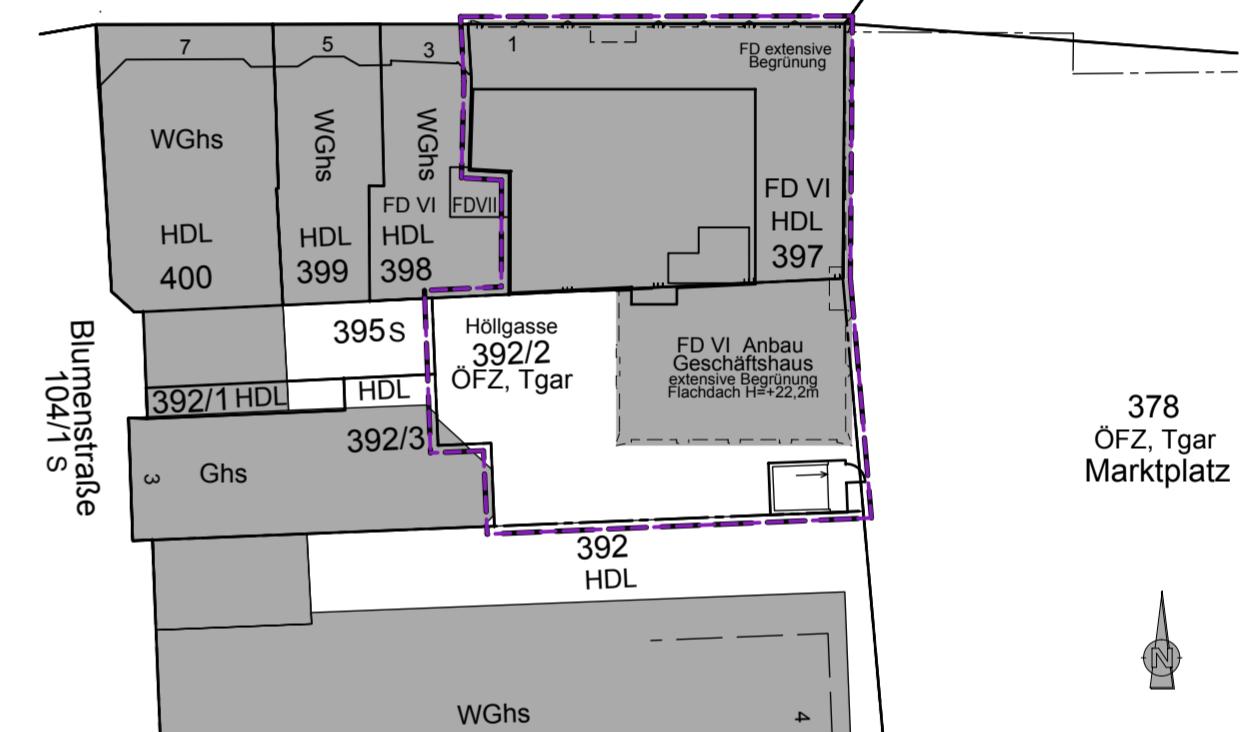


Copyright blocher GmbH. Any copying or distribution needs permission in writing by blocher GmbH. Sämtliche Maße sind vom Unternehmer eigenverantwortlich zu prüfen und mit den Maßen anderer Pläne zu vergleichen. — Dieser Plan gilt nur in Verbindung mit den dazugehörigen Detailplänen des Architekten, den Statikplänen und den Plänen der Fachingenieure. Unstimmigkeiten sind umgehend mit der Bauleitung zu klären! Sämtliche Tür-/und Brüstungshöhen sind ab OK FFB angegeben. Bauteildimensionen, z.B. Unterzüge, Wandschlitze, etc. sind nach dem Schema b(Breite) / h(Höhe) / t(Tiefe) bzw. l(Länge) / b(Breite) / h(Höhe) angegeben.

Bezugshöhe: ± 0.00 = 258,00m üNN (NormalNull)

**Planschlüssel**

Plan Projekt LP Gewerk Ebene Planart Inhalt Planteil Index Status  
 313 - 1777p16 -L3-ARC- U1 -GR- n/a -00 - -



**Planphase**

Entwurfsplan

**Objekt**

Sanierung u. Erweiterung  
 Westliche K-F-Str.1, Porzheim

**Planinhalt**

Grundriss 1.UG Neuplanung

**Bauherr**

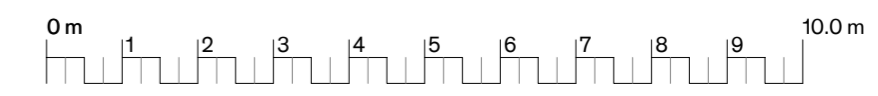
HAUS-GmbH der SPARKASSE PFORZHEIM  
 GRUNDSTÜCKSGESELLSCHAFT & CO.KG  
 Poststraße 3, 75175 Pforzheim

Plandatum/Index Bearbeiter Planformat Maßstab  
 30.11.2018 bp DIN A2 1:100

**Architekt**

**blocher partners**

P3, 1-3 68161 Mannheim Germany  
 fon +49 (621) 178 903 - 0 fax -20



Hinweis: : Bestandspläne wurden ohne Aufmaß erstellt. Alle Maße sind am Bau zu prüfen.

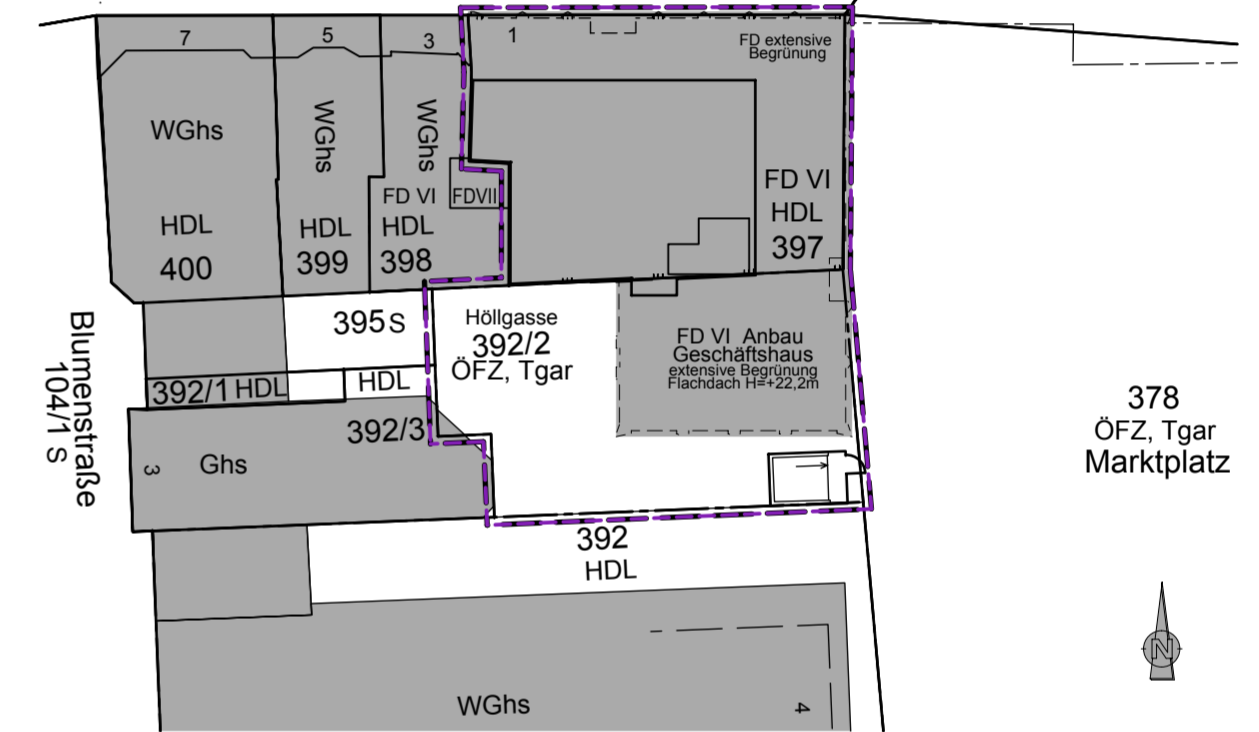
- NEUPLANUNG
- BESTAND
- ABBRUCH (-> siehe Abbruchplan)

Copyright blocher GmbH. Any copying or distribution needs permission in writing by blocher GmbH. Sämtliche Maße sind vom Unternehmer eigenverantwortlich zu prüfen und mit den Maßen anderer Pläne zu vergleichen. — Dieser Plan gilt nur in Verbindung mit den dazugehörigen Detailplänen des Architekten, den Statikplänen und den Plänen der Fachingenieure. Unstimmigkeiten sind umgehend mit der Bauleitung zu klären! Sämtliche Tür-/und Brüstungshöhen sind ab OK FFB angegeben. Bauteildimensionen, z.B. Unterzüge, Wandschlitze, etc. sind nach dem Schema b(Breite) / h(Höhe) / t(Tiefe) bzw. l(Länge) / b(Breite) / h(Höhe) angegeben.

Bezugshöhe: ± 0.00 = 258,00m üNN (NormalNull)

**Planschlüssel**

Plan Projekt LP Gewerk Ebene Planart Inhalt Planteil Index Status  
 318 - 1777p16 -L3-ARC- U2 -GR- n/a - 00 - -



**Planphase**

Entwurfsplan

**Objekt**

Sanierung u. Erweiterung  
 Westliche K-F-Str.1, Porzheim

**Planinhalt**

Grundriss 2.UG Neuplanung

**Bauherr**

HAUS-GmbH der SPARKASSE PFORZHEIM  
 GRUNDSTÜCKSGESELLSCHAFT & CO.KG  
 Poststraße 3, 75175 Pforzheim

**Plandatum/Index**

30.11.2018

**Bearbeiter**

bp

**Planformat**

DIN A2

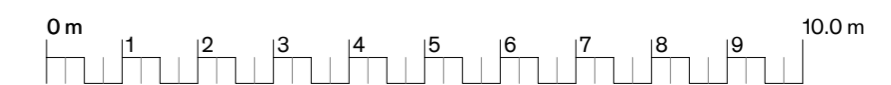
**Maßstab**

1:100

**Architekt**

**blocher partners**

P3, 1-3 — 68161 Mannheim — Germany  
 fon +49 (621) 178 903 - 0 — fax -20



Hinweis: : Bestandspläne wurden ohne Aufmaß erstellt. Alle Maße sind am Bau zu prüfen.

- NEUPLANUNG
- BESTAND
- ABBRUCH (-> siehe Abbruchplan)

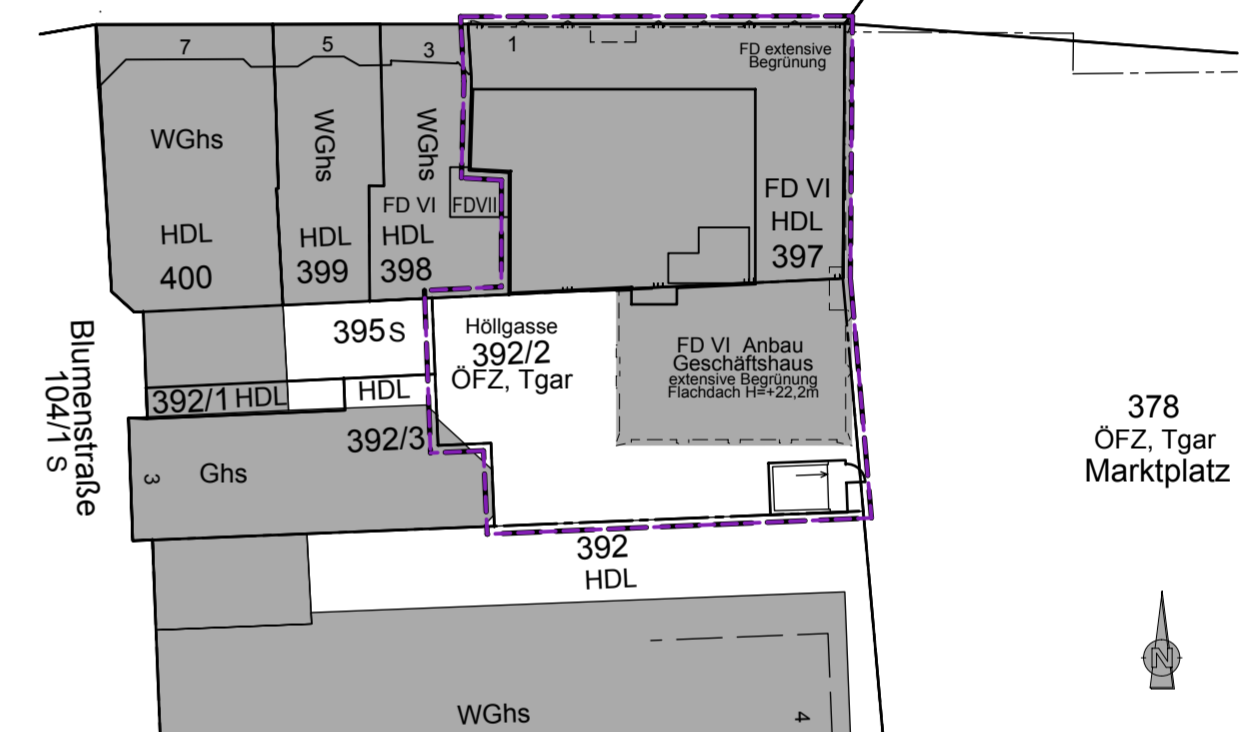


Copyright blocher GmbH. Any copying or distribution needs permission in writing by blocher GmbH. Sämtliche Maße sind vom Unternehmer eigenverantwortlich zu prüfen und mit den Maßen anderer Pläne zu vergleichen. Dieser Plan gilt nur in Verbindung mit den dazugehörigen Detailplänen des Architekten, den Statikplänen und den Plänen der Fachingenieure. Unstimmigkeiten sind umgehend mit der Bauleitung zu klären! Sämtliche Tür- und Brüstungshöhen sind ab OK FFb angegeben. Bauteildimensionen, z.B. Unterzüge, Wandschlitze, etc. sind nach dem Schema b(Breite) / h(Höhe) / t (Tiefe) bzw. l(Länge) / b(Breite) / h(Höhe) angegeben.

Bezugshöhe: ± 0.00 = 258,00m üNN (NormalNull)

**Planschlüssel**

Plan Projekt LP Gewerk Ebene Planart Inhalt Planteil Index Status  
 328 - 1777p16 -L3-ARC- U3 -GR- n/a -00 - -



**Planphase**

Entwurfsplan

**Objekt**

Sanierung u. Erweiterung  
 Westliche K-F-Str.1, Porzheim

**Planinhalt**

Grundriss 3.UG Neuplanung

**Bauherr**

HAUS-GmbH der SPARKASSE PFORZHEIM  
 GRUNDSTÜCKSGESELLSCHAFT & CO.KG  
 Poststraße 3, 75175 Pforzheim

**Plandatum/Index**

30.11.2018

**Bearbeiter**

bp

**Planformat**

DIN A2

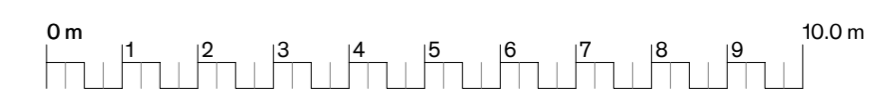
**Maßstab**

1:100

**Architekt**

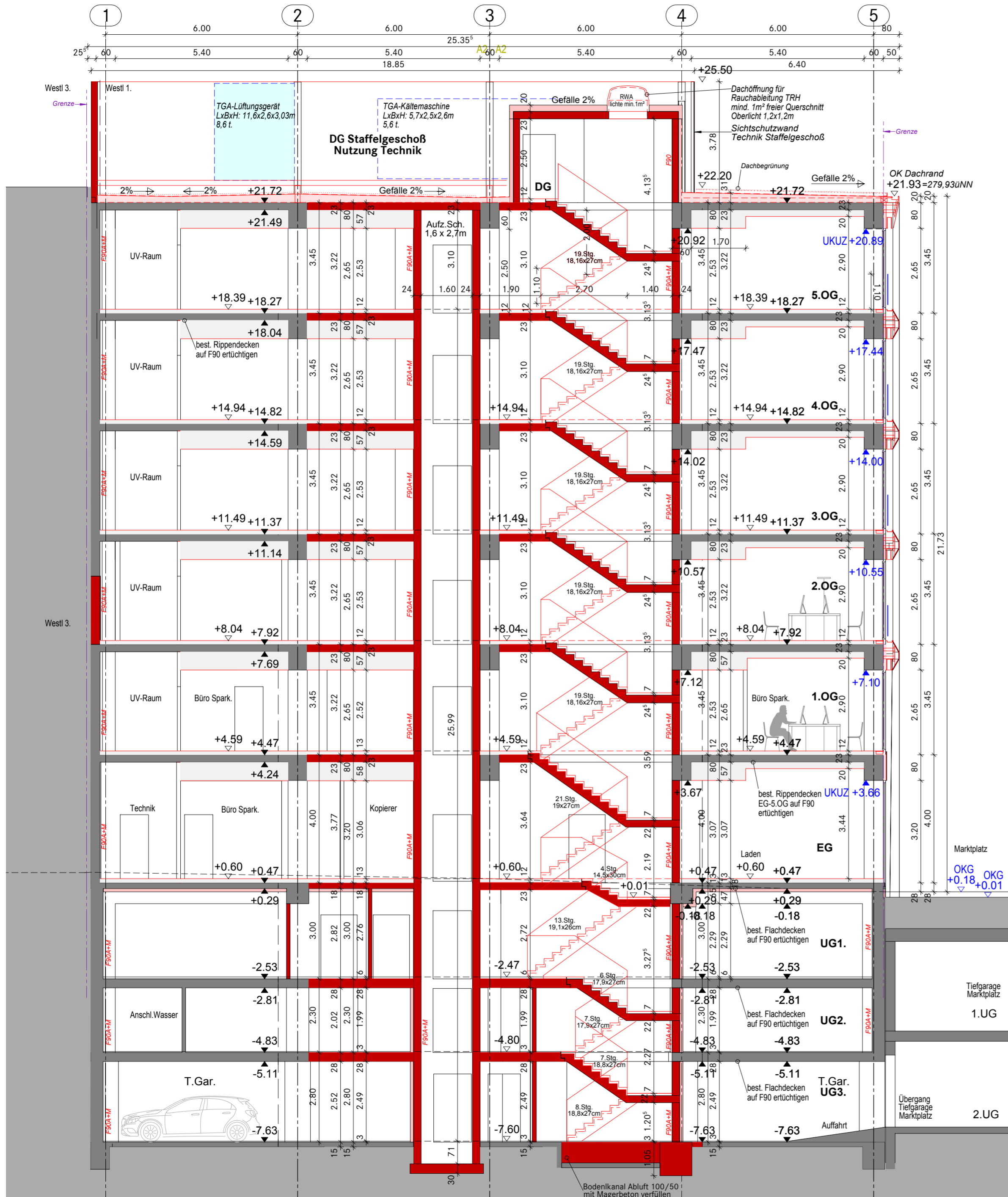
**blocher partners**

P3, 1-3 68161 Mannheim Germany  
 fon +49 (621) 178 903 - 0 fax -20



Hinweis: : Bestandspläne wurden ohne Aufmaß erstellt. Alle Maße sind am Bau zu prüfen.

- NEUPLANUNG
- WÄRMEDÄMMUNG NEU
- BESTAND
- ABBRUCH (> siehe Abbruchplan)

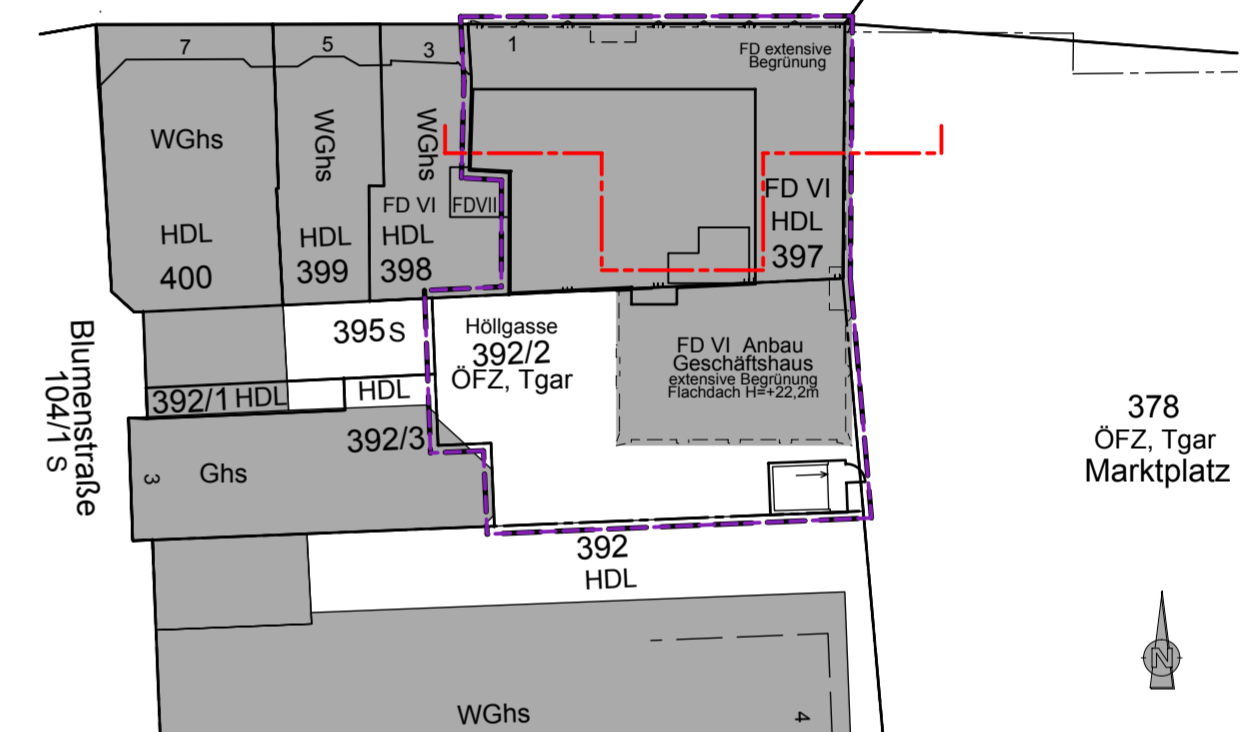


Copyright blocher GmbH. Any copying or distribution needs permission in writing by blocher GmbH. Sämtliche Maße sind vom Unternehmer eigenverantwortlich zu prüfen und mit den Maßen anderer Pläne zu vergleichen. — Dieser Plan gilt nur in Verbindung mit den dazugehörigen Detailplänen des Architekten, den Statikplänen und den Plänen der Fachingenieure. Unstimmigkeiten sind umgehend mit der Bauleitung zu klären! Sämtliche Tür-/und Brüstungshöhen sind ab OK FFB angegeben. Bauteildimensionen, z.B. Unterzüge, Wandschlitze, etc. sind nach dem Schema b(Breite) / h(Höhe) / t(Tiefe) bzw. l(Länge) / b(Breite) / h(Höhe) angegeben.

Bezugshöhe: ± 0.00 = 258,00m üNN (NormalNull)

**Planschlüssel**

Plan	Projekt	LP	Gewerk	Ebene	Planart	Inhalt	Planteil	Index	Status
344	1777p16	-L3-ARC-	AA	-SC-	n/a	-00-			



**Planphase**  
Entwurfsplan

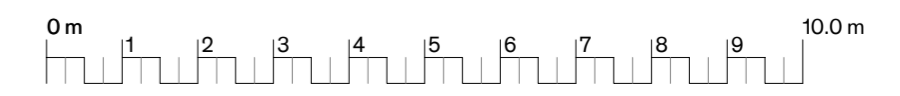
**Objekt**  
Sanierung u. Erweiterung  
Westliche K-F-Str.1, Porzheim

**Planinhalt**  
Schnitt A-A Neubau

**Bauherr**  
HAUS-GmbH der SPARKASSE PFORZHEIM  
GRUNDSTÜCKSGESELLSCHAFT & CO.KG  
Poststraße 3, 75175 Pforzheim

Plandatum/Index	Bearbeiter	Planformat	Maßstab
14.01.2019	bp	DIN A2	1:100

**Architekt**  
**blocher partners**  
P3, 1-3 — 68161 Mannheim — Germany  
fon +49 (621) 178 903 - 0 — fax -20



Hinweis: : Bestandspläne wurden ohne Aufmaß erstellt. Alle Maße sind am Bau zu prüfen.

- NEUPLANUNG
- WÄRMEDÄMMUNG NEU
- BESTAND
- ABBRUCH (> siehe Abbruchplan)

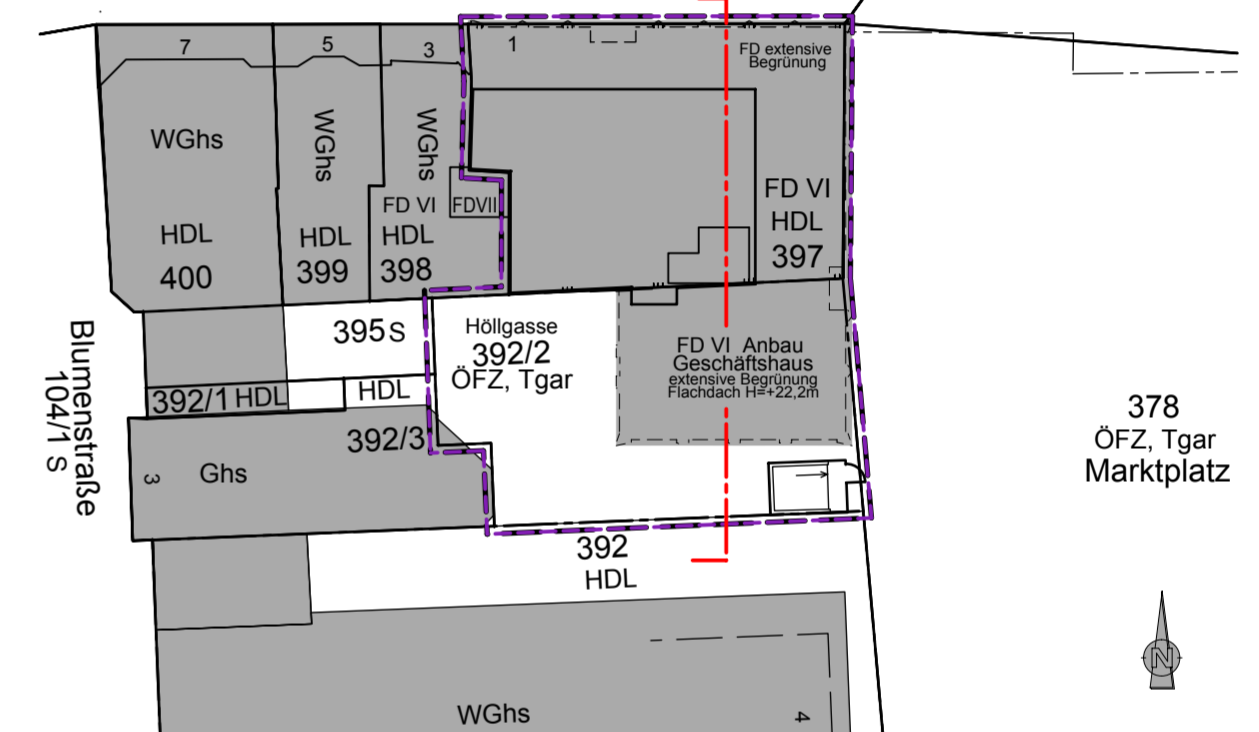


Copyright blocher GmbH. Any copying or distribution needs permission in writing by blocher GmbH. Sämtliche Maße sind vom Unternehmer eigenverantwortlich zu prüfen und mit den Maßen anderer Pläne zu vergleichen. Dieser Plan gilt nur in Verbindung mit den dazugehörigen Detailplänen des Architekten, den Statikplänen und den Plänen der Fachingenieure. Unstimmigkeiten sind umgehend mit der Bauleitung zu klären! Sämtliche Tür-/und Brüstungshöhen sind ab OK FFB angegeben. Bauteildimensionen, z.B. Unterzüge, Wandschlitze, etc. sind nach dem Schema b(Breite) / h(Höhe) / t (Tiefe) bzw. l(Länge) / b(Breite) / h(Höhe) angegeben.

Bezugshöhe: ± 0.00 = 258,00m üNN (NormalNull)

**Planschlüssel**

Plan	Projekt	LP	Gewerk	Ebene	Planart	Inhalt	Planteil	Index	Status
345 -	1777p16	-L3-ARC-	BB	-SC-	n/a	00	-	-	-



**Planphase**  
**Entwurfsplan**

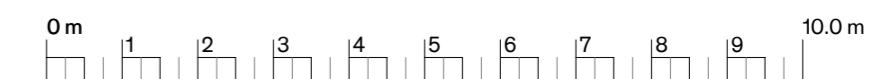
**Objekt**  
**Sanierung u. Erweiterung**  
**Westliche K-F-Str.1, Porzheim**

**Planinhalt**  
**Schnitt B-B Neubau**

**Bauherr**  
**HAUS-GmbH der SPARKASSE PFORZHEIM**  
**GRUNDSTÜCKSGESELLSCHAFT & CO.KG**  
 Poststraße 3, 75175 Pforzheim

Plandatum/Index	Bearbeiter	Planformat	Maßstab
14.01.2019	bp	DIN A2	1:100

**Architekt**  
**blocher partners**  
 P3, 1-3 68161 Mannheim Germany  
 fon +49 (621) 178 903 - 0 fax -20



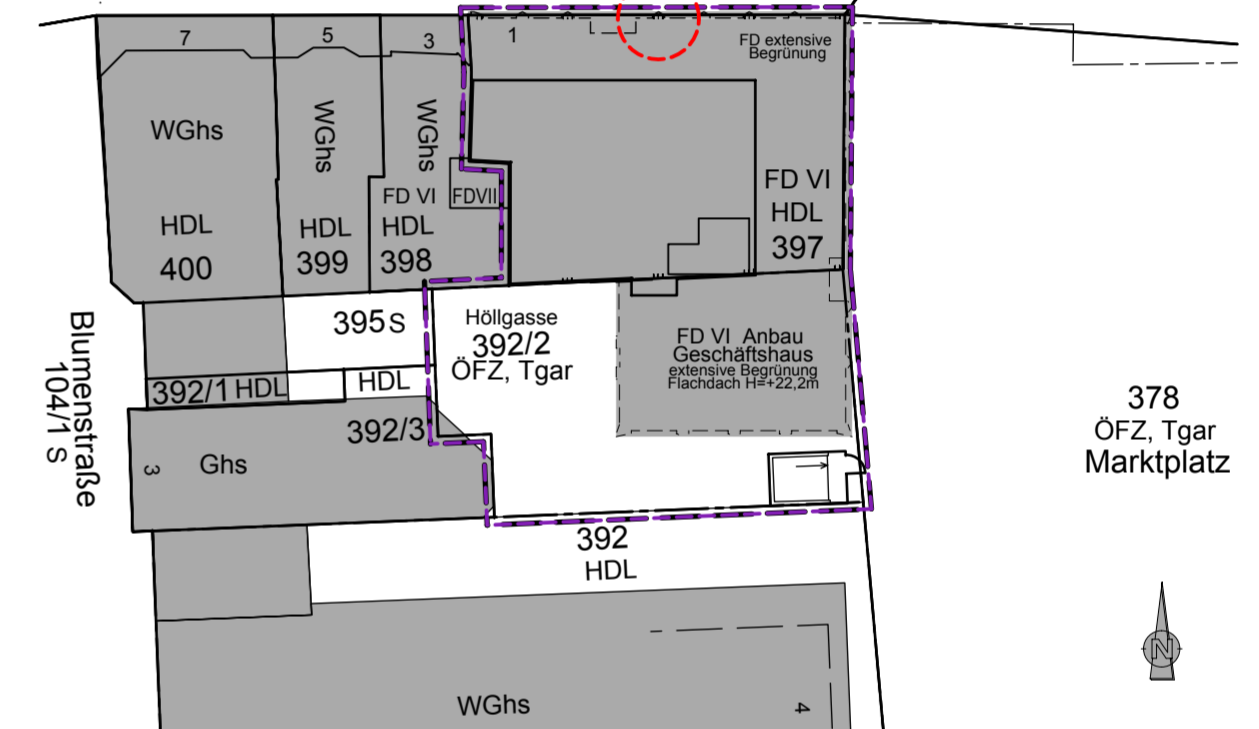


Copyright blocher GmbH. Any copying or distribution needs permission in writing by blocher GmbH. Sämtliche Maße sind vom Unternehmer eigenverantwortlich zu prüfen und mit den Maßen anderer Pläne zu vergleichen. — Dieser Plan gilt nur in Verbindung mit den dazugehörigen Detailplänen des Architekten, den Statikplänen und den Plänen der Fachingenieure. Unstimmigkeiten sind umgehend mit der Bauleitung zu klären! Sämtliche Tür-/und Brüstungshöhen sind ab OK FFB angegeben. Bauteildimensionen, z.B. Unterzüge, Wandschlitze, etc. sind nach dem Schema b(Breite) / h(Höhe) / t(Tiefe) bzw. l(Länge) / b(Breite) / h(Höhe) angegeben.

Bezugshöhe: ± 0.00 = 258,00m üNN (NormalNull)

**Planschlüssel**

Plan Projekt LP Gewerk Ebene Planart Inhalt Planteil Index Status  
 341 - 1777p16 -L3-ARC- AS -XX -A-N- 00 - -



**Planphase**

Entwurfsplan

**Objekt**

Sanierung u. Erweiterung  
 Westliche K-F-Str.1, Porzheim

**Planinhalt**

Ansicht Nord Neuplanung

**Bauherr**

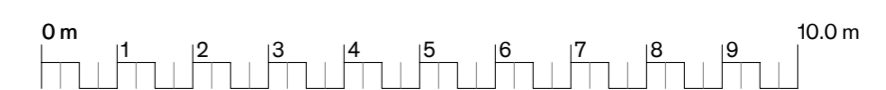
HAUS-GmbH der SPARKASSE PFORZHEIM  
 GRUNDSTÜCKSGESELLSCHAFT & CO.KG  
 Poststraße 3, 75175 Pforzheim

Plandatum/Index	Bearbeiter	Planformat	Maßstab
14.01.2019	bp	DIN A2	1:100

**Architekt**

**blocher partners**

P3, 1-3 — 68161 Mannheim — Germany  
 fon +49 (621) 178 903 - 0 — fax -20



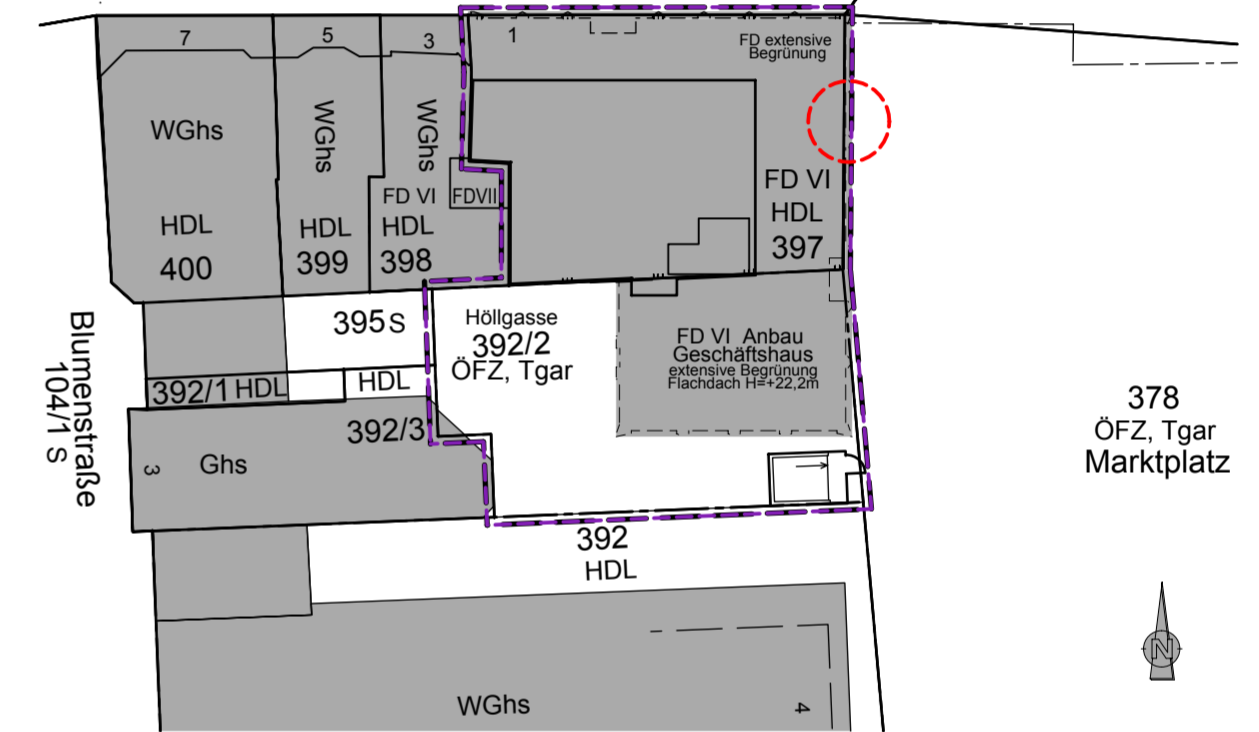


Copyright blocher GmbH. Any copying or distribution needs permission in writing by blocher GmbH. Sämtliche Maße sind vom Unternehmer eigenverantwortlich zu prüfen und mit den Maßen anderer Pläne zu vergleichen. — Dieser Plan gilt nur in Verbindung mit den dazugehörigen Detailplänen des Architekten, den Statikplänen und den Plänen der Fachingenieure. Unstimmigkeiten sind umgehend mit der Bauleitung zu klären! Sämtliche Tür- und Brüstungshöhen sind ab OK FFB angegeben. Bauteildimensionen, z.B. Unterzüge, Wandschlitze, etc. sind nach dem Schema b(Breite) / h(Höhe) / t(Tiefe) bzw. l(Länge) / b(Breite) / h(Höhe) angegeben.

Bezugshöhe: ± 0.00 = 258,00m üNN (NormalNull)

**Planschlüssel**

Plan Projekt LP Gewerk Ebene Planart Inhalt Planteil Index Status  
 340 - 1777p16 -L3-ARC- AS -XX -A-S -00 - -



**Planphase**

Entwurfsplan

**Objekt**

Sanierung u. Erweiterung  
 Westliche K-F-Str.1, Porzheim

**Planinhalt**

Ansicht Ost Neuplanung

**Bauherr**

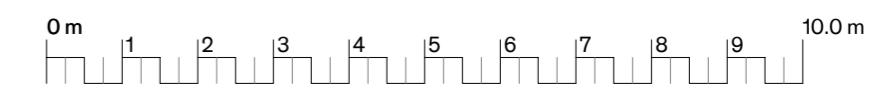
HAUS-GmbH der SPARKASSE PFORZHEIM  
 GRUNDSTÜCKSGESELLSCHAFT & CO.KG  
 Poststraße 3, 75175 Pforzheim

**Plandatum/Index** Bearbeiter Planformat Maßstab  
 03.12.2018 bp DIN A2 1:100

**Architekt**

**blocher partners**

P3, 1-3 68161 Mannheim Germany  
 fon +49 (621) 178 903 - 0 fax -20



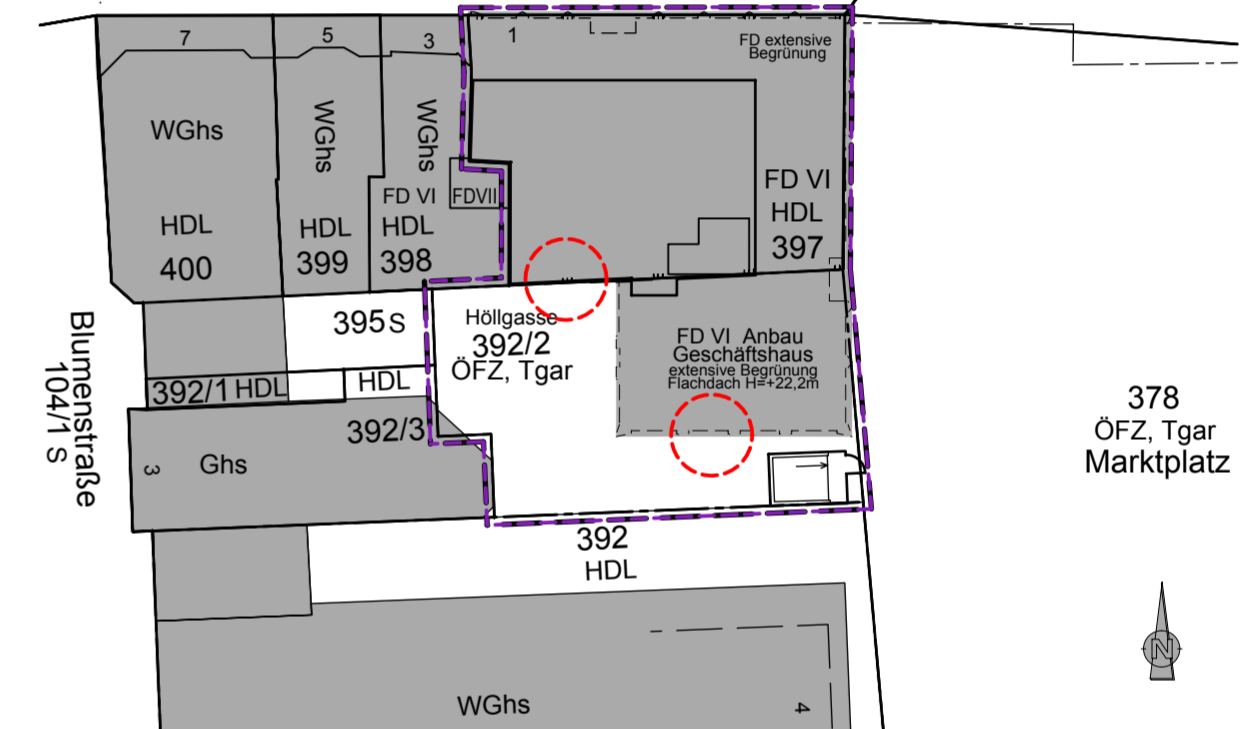


Copyright blocher GmbH. Any copying or distribution needs permission in writing by blocher GmbH. Sämtliche Maße sind vom Unternehmer eigenverantwortlich zu prüfen und mit den Maßen anderer Pläne zu vergleichen. Dieser Plan gilt nur in Verbindung mit den dazugehörigen Detailplänen des Architekten, den Statikplänen und den Plänen der Fachingenieure. Unstimmigkeiten sind umgehend mit der Bauleitung zu klären! Sämtliche Tür- und Brüstungshöhen sind ab OK FFB angegeben. Bauteildimensionen, z.B. Unterzüge, Wandschlitze, etc. sind nach dem Schema b(Breite) / h(Höhe) / t(Tiefe) bzw. l(Länge) / b(Breite) / h(Höhe) angegeben.

Bezugshöhe: ± 0.00 = 258,00m üNN (NormalNull)

Planschlüssel

Plan Projekt LP Gewerk Ebene Planart Inhalt Planteil Index Status  
342 - 1777p16 -L3-ARC- AS -XX - A-S - 00 - -



Planphase

Entwurfsplan

Objekt

Sanierung u. Erweiterung  
Westliche K-F-Str.1, Pforzheim

Planinhalt

Ansicht Süd Neuplanung

Bauherr

HAUS-GmbH der SPARKASSE PFORZHEIM  
GRUNDSTÜCKSGESELLSCHAFT & CO.KG  
Poststraße 3, 75175 Pforzheim

Plandatum/Index

03.12.2018

Bearbeiter

bp

Planformat

DIN A2

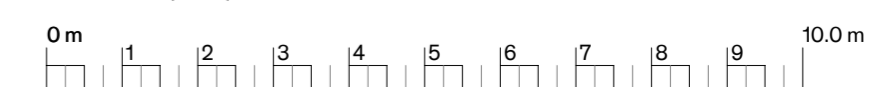
Maßstab

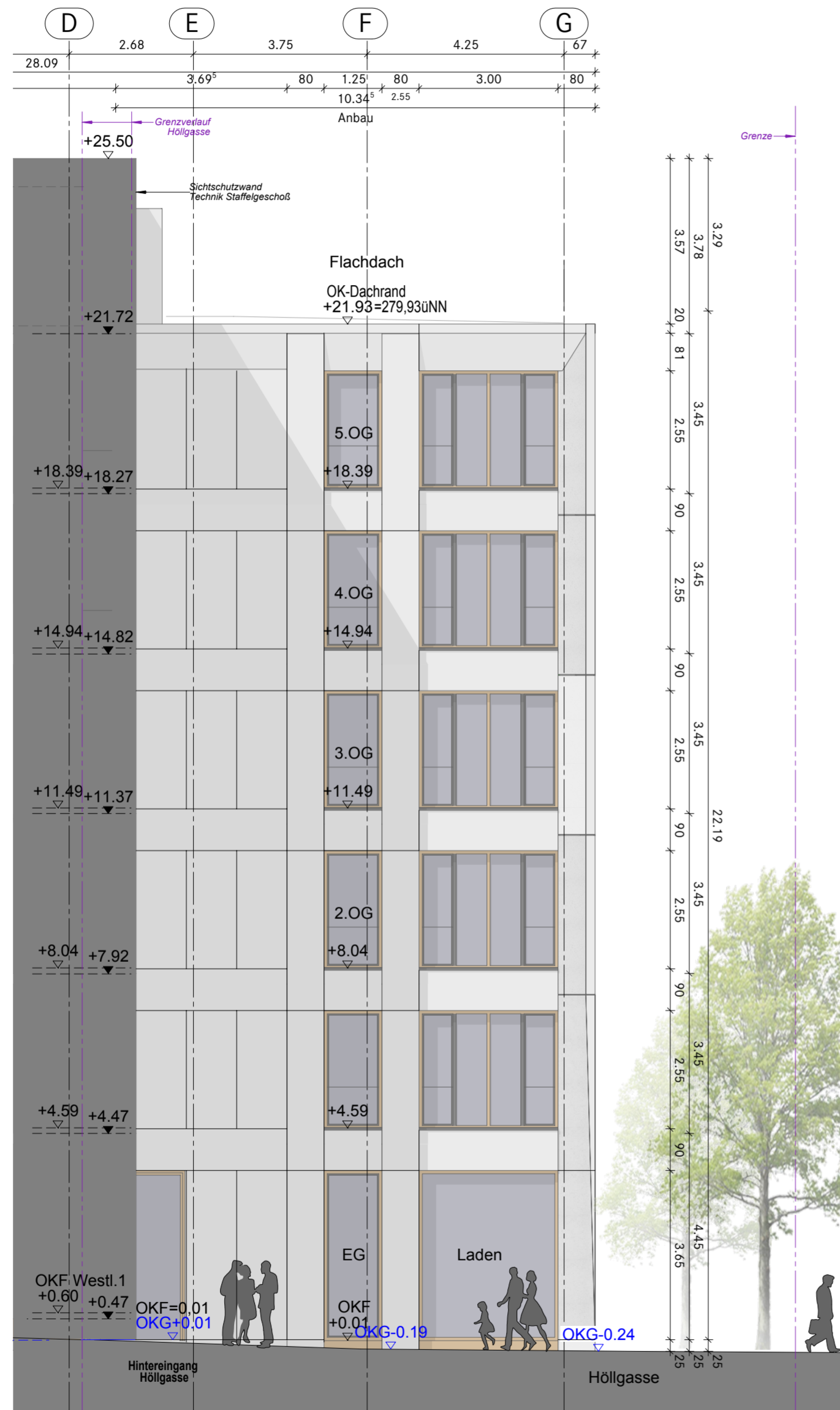
1:100

Architekt

**blocher partners**

P3, 1-3 68161 Mannheim Germany  
fon +49 (621) 178 903 - 0 fax -20



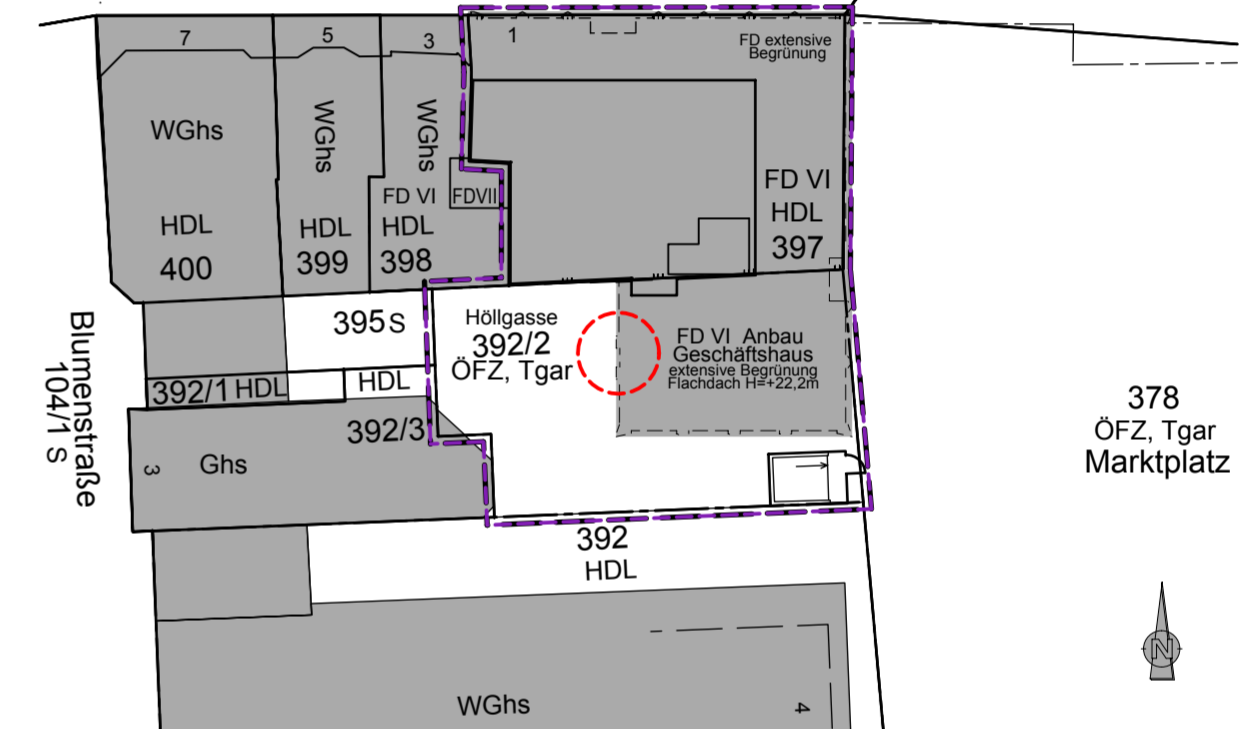


Copyright blocher GmbH. Any copying or distribution needs permission in writing by blocher GmbH. Sämtliche Maße sind vom Unternehmer eigenverantwortlich zu prüfen und mit den Maßen anderer Pläne zu vergleichen. — Dieser Plan gilt nur in Verbindung mit den dazugehörigen Detailplänen des Architekten, den Statikplänen und den Plänen der Fachingenieure. Unstimmigkeiten sind umgehend mit der Bauleitung zu klären! Sämtliche Tür- und Brüstungshöhen sind ab OK FFB angegeben. Bauteildimensionen, z.B. Unterzüge, Wandschlitze, etc. sind nach dem Schema b(Breite) / h(Höhe) / t(Tiefe) bzw. l(Länge) / b(Breite) / h(Höhe) angegeben.

Bezugshöhe: ± 0.00 = 258,00m üNN (NormalNull)

**Planschlüssel**

Plan Projekt LP Gewerk Ebene Planart Inhalt Planteil Index Status  
 343 - 1777p16 -L3-ARC- AS -XX -A-W- 00 - -



**Planphase**

Entwurfsplan

**Objekt**

Sanierung u. Erweiterung  
 Westliche K-F-Str.1, Porzheim

**Planinhalt**

Ansicht West Anbau Höllgasse

**Bauherr**

HAUS-GmbH der SPARKASSE PFORZHEIM  
 GRUNDSTÜCKSGESELLSCHAFT & CO.KG  
 Poststraße 3, 75175 Pforzheim

Plandatum/Index	Bearbeiter	Planformat	Maßstab
14.01.2019	bp	DIN A2	1:100

**Architekt**

**blocher partners**

P3, 1-3 — 68161 Mannheim — Germany  
 fon +49 (621) 178 903 - 0 — fax -20

