

Stadt Pforzheim
B-Plan "Wartbergbad"
 Analyse 2024

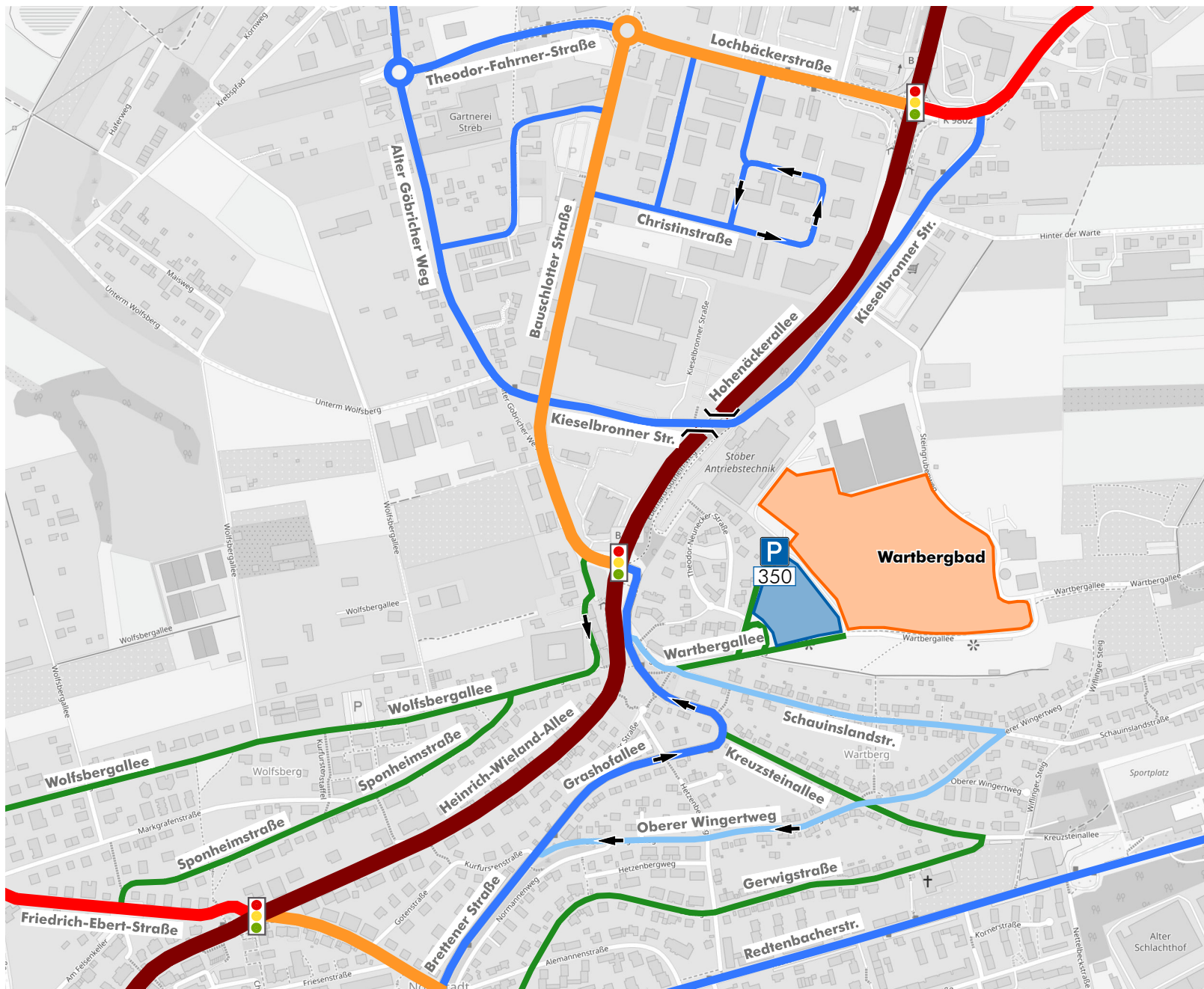
Übersichtsplan Umweltverbund

- 585 Anzahl Stellplätze
- P Parkplatz
- RadNetz BW
- Regionale Radstrecke
- H Haltestelle
- Linie 3 (Buchbusch - ZOB - Dillweißenstein)
37 Fahrten am Normalwerktag (30 min. Takt)
- Linie 5 (Hängsteig - ZOB - Hochschule/Wildpark - Seehaus)
30 Fahrten am Normalwerktag (30 min. Takt von 6:00-19:00 Uhr)
- ➡ Gesicherte Querung von Hauptverkehrsstraßen (Fußgängerfurt)
- ⌋ Gesicherte Querung von Hauptverkehrsstraßen (Brücke)

Quelle: pforzheimfahrtbus.de;
 Fahrplan gültig ab 15.12.2024

Kartengrundlage: © OpenStreetMap Mitwirkende **Plan**
1





Stadt Pforzheim
B-Plan "Wartbergbad"
 Analyse 2024

Straßenhierarchieplan

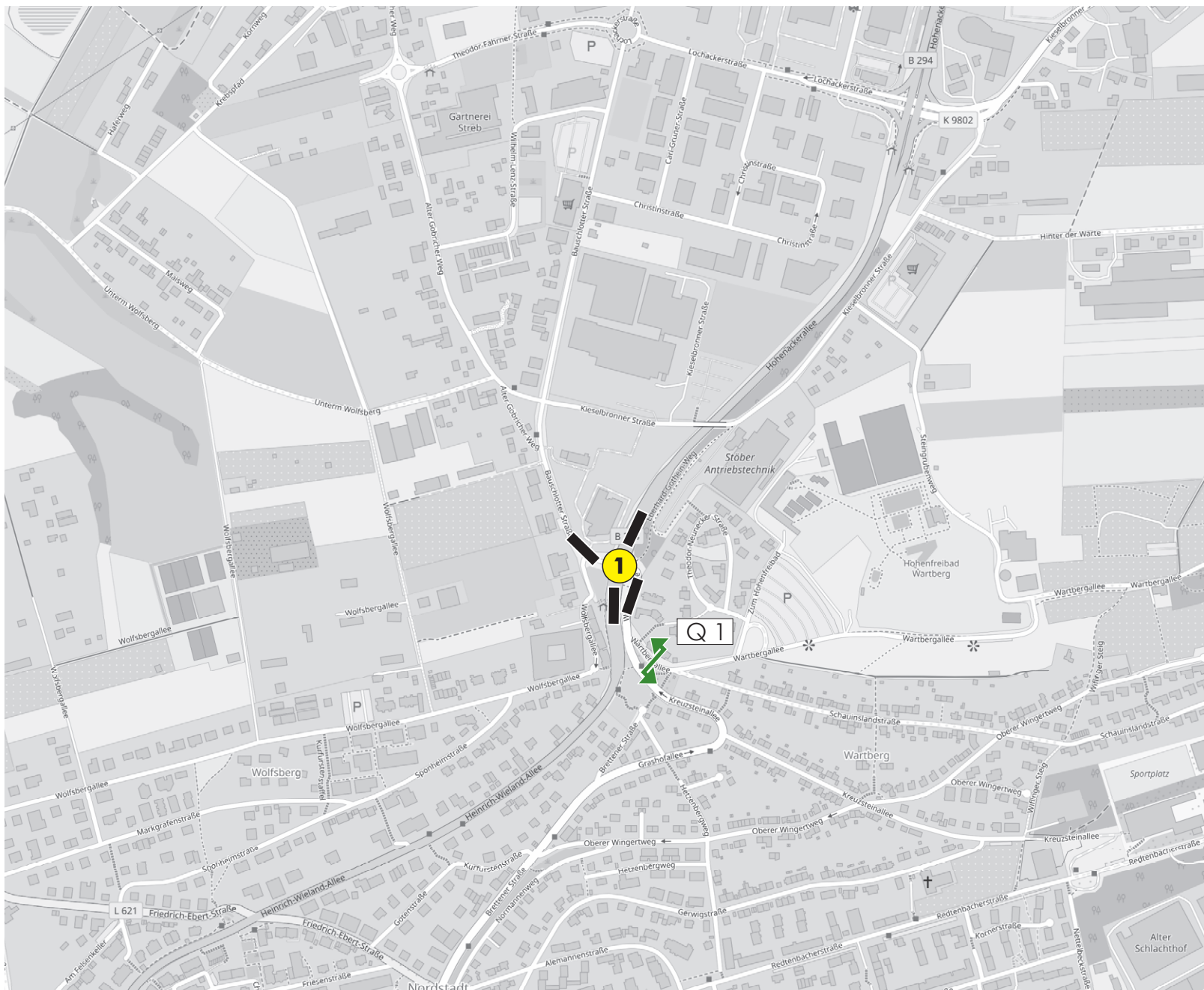
- Regionale Hauptverkehrsstraße
- Städt. Hauptverkehrsstr. 1. Ordnung / Gemeindeverbindungsstraße
- Städtische Hauptverkehrsstraße 2. Ordnung
- Hauptsammelstraße 1. Ordnung / Gewerbestraße
- Hauptsammelstraße 2. Ordnung
- Sammelstraße
- Anliegerstraße / sonstige Straße
- ↔ Einbahnstraße
- ⦿ Kreisverkehrsplatz
- 🚦 Lichtsignalanlage
- P Parkplatz
- 585 Anzahl Stellplätze

Kartengrundlage: © OpenStreetMap Mitwirkende



Plan

2



Stadt Pforzheim
B-Plan "Wartbergbad"
Analyse 2024

Zählstellenplan

- 1** 24h-Knotenstromzählung
(0:00-24:00 Uhr)
- Q1** 24h-Querschnittszählung
(00:00-24:00 Uhr)

Erhebung: So.-Di., 20.-22.10.24

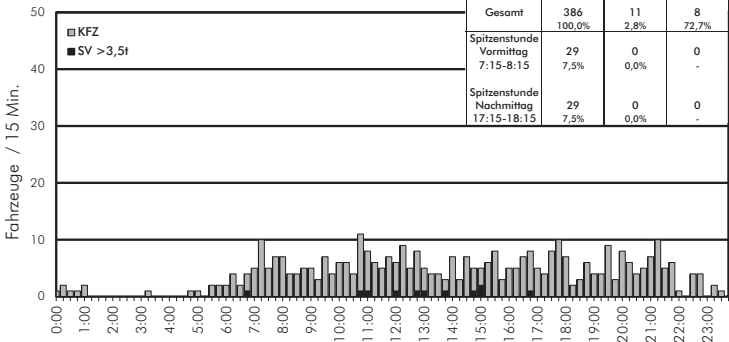
Kartengrundlage: © OpenStreetMap Mitwirkende



Plan

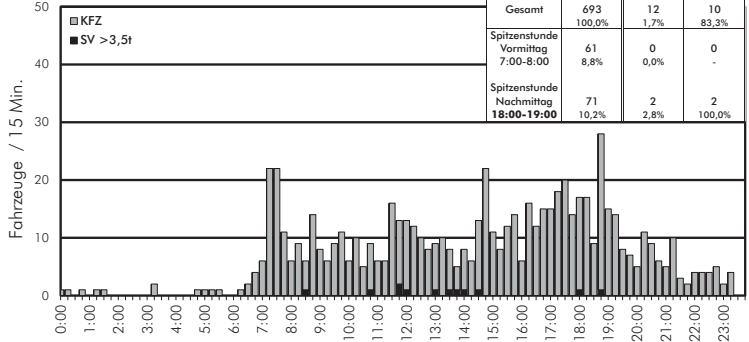
3

Q1: Wartbergallee
in Fahrtrichtung West



ZEIT	KFZ	SV > 3,5t gesamt	SV 1 (Anteil an SV)
6-10 Uhr	78 20,2%	1 1,3%	1 100,0%
15-19 Uhr	92 23,8%	3 3,3%	2 66,7%
Tag (6-22)	360 93,3%	11 3,1%	8 72,7%
Nacht (22-6)	26 6,7%	0 0,0%	0 -
Gesamt	386 100,0%	11 2,8%	8 72,7%
Spitzenstunde Vormittag 7:15-8:15	29 7,5%	0 0,0%	0 -
Spitzenstunde Nachmittag 17:15-18:15	29 7,5%	0 0,0%	0 -

Q1: Wartbergallee
in Fahrtrichtung Ost



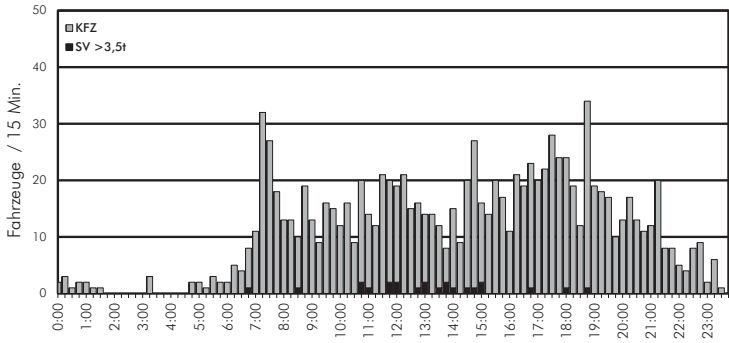
ZEIT	KFZ	SV > 3,5t gesamt	SV 1 (Anteil an SV)
6-10 Uhr	137 19,8%	1 0,7%	1 100,0%
15-19 Uhr	232 33,5%	2 0,9%	2 100,0%
Tag (6-22)	659 95,1%	12 1,8%	10 83,3%
Nacht (22-6)	34 4,9%	0 0,0%	0 -
Gesamt	693 100,0%	12 1,7%	10 83,3%
Spitzenstunde Vormittag 7:00-8:00	61 8,8%	0 0,0%	0 -
Spitzenstunde Nachmittag 18:00-19:00	71 10,2%	2 2,8%	2 100,0%

Stadt Pforzheim
B-Plan "Wartbergbad"
Analyse 2024

Tagesganglinie Q1 Dienstag

Querschnitt Wartbergallee

Q1: Wartbergallee
Querschnitt

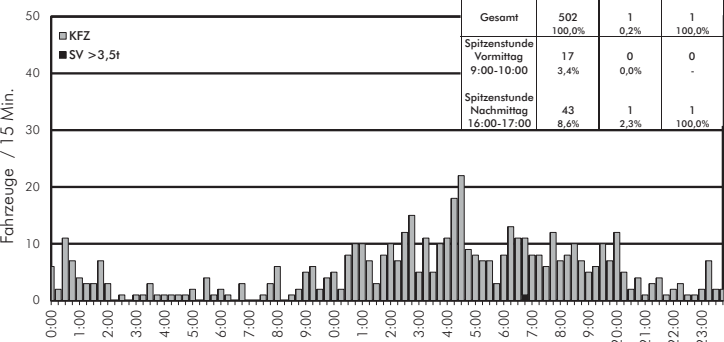


ZEIT	KFZ	Rad (Anteil an 24h)	Krad	Pkw & Lfw	Bus	Lkw > 3,5t	Lastzug/ Sattelzug	SV > 3,5t gesamt	SV 1 (Anteil an SV)
6-10 Uhr	215 19,9%	8 32,0%	2 0,9%	211 98,1%	0 0,0%	2 0,9%	0 0,0%	2 0,9%	2 100,0%
15-19 Uhr	324 30,0%	9 36,0%	1 0,3%	318 98,1%	0 0,0%	4 1,2%	1 0,3%	5 1,5%	4 80,0%
Tag (6-22)	1.019 94,4%	23 92,0%	3 0,3%	993 97,4%	0 0,0%	18 1,8%	5 0,5%	23 2,3%	18 78,3%
Nacht (22-6)	60 5,6%	2 8,0%	2 3,3%	58 96,7%	0 0,0%	0 0,0%	0 0,0%	0 0,0%	0 -
Gesamt	1.079 100,0%	25 100,0%	5 0,5%	1.051 97,4%	0 0,0%	18 1,7%	5 0,5%	23 2,1%	18 78,3%
Spitzenstunde Vormittag 7:15-8:15	90 8,3%	2 8,0%	1 1,1%	89 98,9%	0 0,0%	0 0,0%	0 0,0%	0 0,0%	0 -
Spitzenstunde Nachmittag 17:15-18:15	98 9,1%	5 20,0%	1 1,0%	96 98,0%	0 0,0%	1 1,0%	0 0,0%	1 1,0%	1 100,0%

Erhebung: Di., 22.10.2024, (0:00 - 24:00 Uhr)

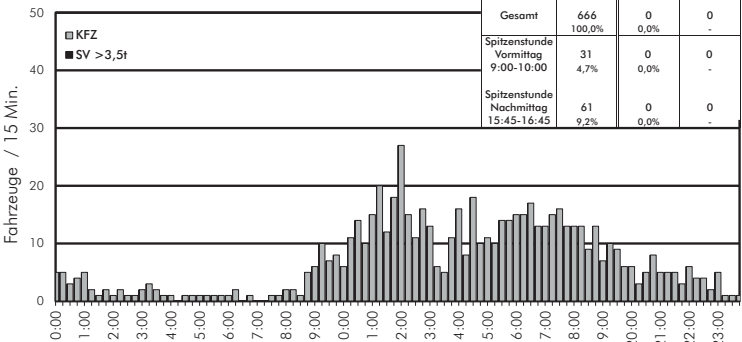
Plan

Q1: Wartbergallee
in Fahrtrichtung West



ZEIT	KFZ	SV >3,5t gesamt	SV 1 (Anteil an SV)
6-10 Uhr	36 7,2%	0 0,0%	0 -
15-19 Uhr	134 26,7%	1 0,7%	1 100,0%
Tag (6-22)	418 83,3%	1 0,2%	1 100,0%
Nacht (22-6)	84 16,7%	0 0,0%	0 -
Gesamt	502 100,0%	1 0,2%	1 100,0%
Spitzenstunde Vormittag 9:00-10:00	17 3,4%	0 0,0%	0 -
Spitzenstunde Nachmittag 16:00-17:00	43 8,6%	1 2,3%	1 100,0%

Q1: Wartbergallee
in Fahrtrichtung Ost



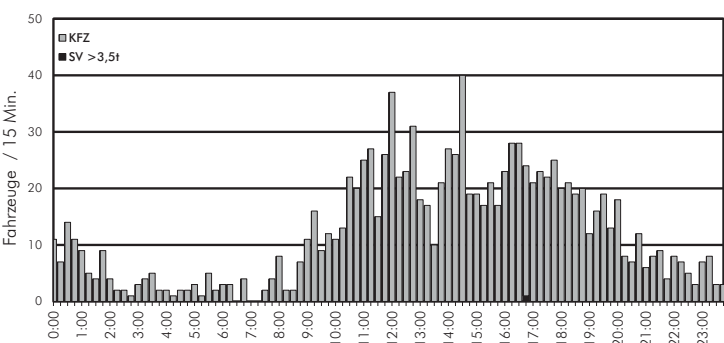
ZEIT	KFZ	SV >3,5t gesamt	SV 1 (Anteil an SV)
6-10 Uhr	47 7,1%	0 0,0%	0 -
15-19 Uhr	214 32,1%	0 0,0%	0 -
Tag (6-22)	595 89,3%	0 0,0%	0 -
Nacht (22-6)	71 10,7%	0 0,0%	0 -
Gesamt	666 100,0%	0 0,0%	0 -
Spitzenstunde Vormittag 9:00-10:00	31 4,7%	0 0,0%	0 -
Spitzenstunde Nachmittag 15:45-16:45	61 9,2%	0 0,0%	0 -

Stadt Pforzheim
B-Plan "Wartbergbad"
Analyse 2024

Tagesganglinie Q1 Sonntag

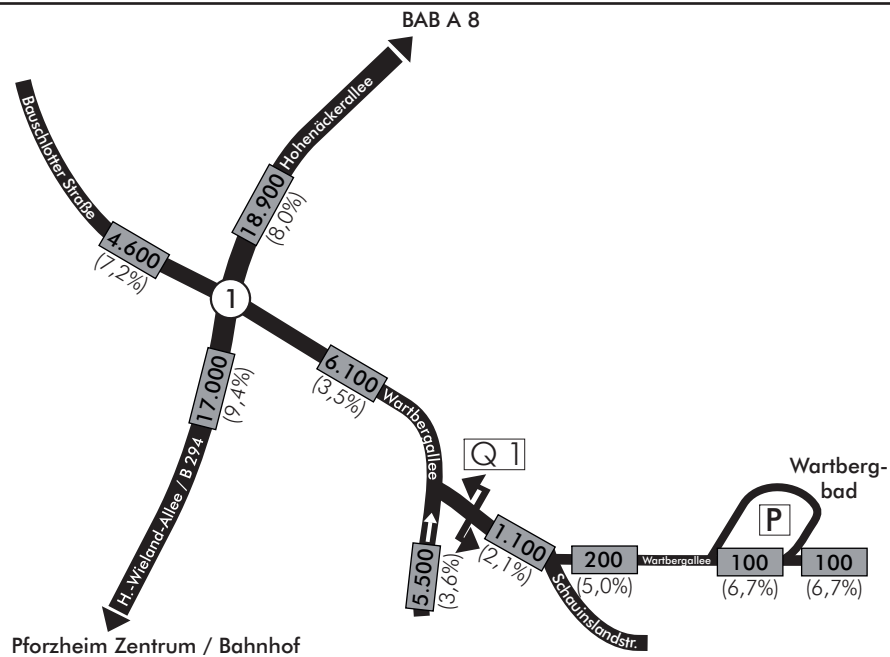
Querschnitt Wartbergallee

Q1: Wartbergallee
Querschnitt

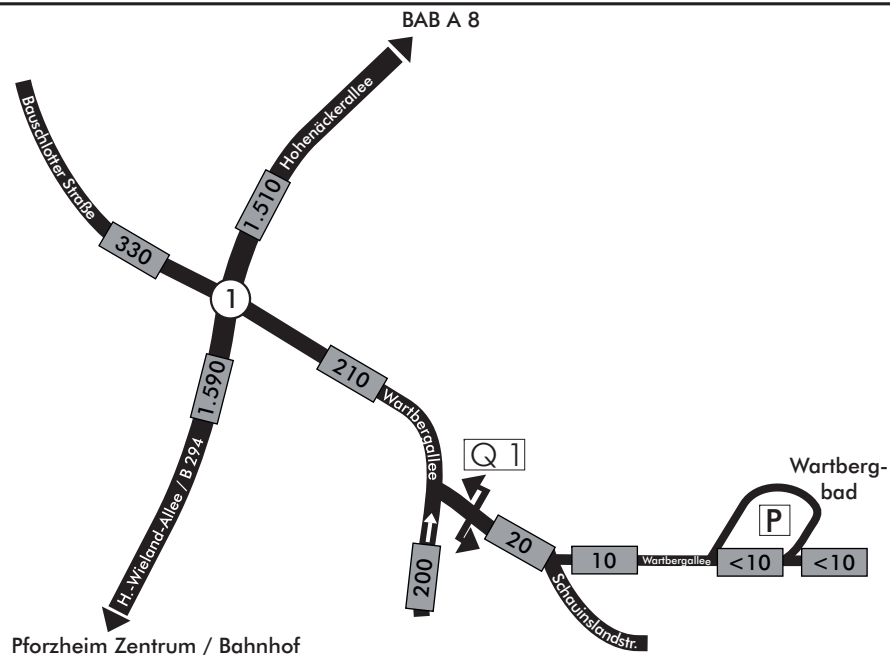


ZEIT	KFZ	Rad (Anteil an 24h)	Krad	Pkw & Lfw	Bus	Lkw >3,5t	Lastzug/ Sattelzug	SV >3,5t gesamt	SV 1 (Anteil an SV)
6-10 Uhr	83 7,1%	4 8,3%	0 0,0%	83 100,0%	0 0,0%	0 0,0%	0 0,0%	0 0,0%	0 -
15-19 Uhr	348 29,8%	20 41,7%	4 1,1%	343 98,6%	0 0,0%	1 0,3%	0 0,0%	1 0,3%	1 100,0%
Tag (6-22)	1.013 86,7%	48 100,0%	8 0,8%	1.004 99,1%	0 0,0%	1 0,1%	0 0,0%	1 0,1%	1 100,0%
Nacht (22-6)	155 13,3%	0 0,0%	0 0,0%	155 100,0%	0 0,0%	0 0,0%	0 0,0%	0 0,0%	0 -
Gesamt	1.168 100,0%	48 100,0%	8 0,7%	1.159 99,2%	0 0,0%	1 0,1%	0 0,0%	1 0,1%	1 100,0%
Spitzenstunde Vormittag 9:00-10:00	48 4,1%	4 8,3%	0 0,0%	48 100,0%	0 0,0%	0 0,0%	0 0,0%	0 0,0%	0 -
Spitzenstunde Nachmittag 16:00-17:00	103 8,8%	4 8,3%	1 1,0%	101 98,1%	0 0,0%	1 1,0%	0 0,0%	1 1,0%	1 100,0%

Kfz/d Gesamttag (0-24 Uhr)



SV > 3,5t/d Gesamttag (0-24 Uhr)



Stadt Pforzheim

B-Plan "Wartbergbad"

Analyse 2024

Zähltag Dienstag

Querschnittsbelastungen
Gesamttag

- ① Knotenpunkt (mit Nummer)
- 520 Anzahl Kfz/SV je Querschnitt*
- (5,5%) SV-Anteil am Gesamtverkehr

↕ Q 1 Querschnittszählung

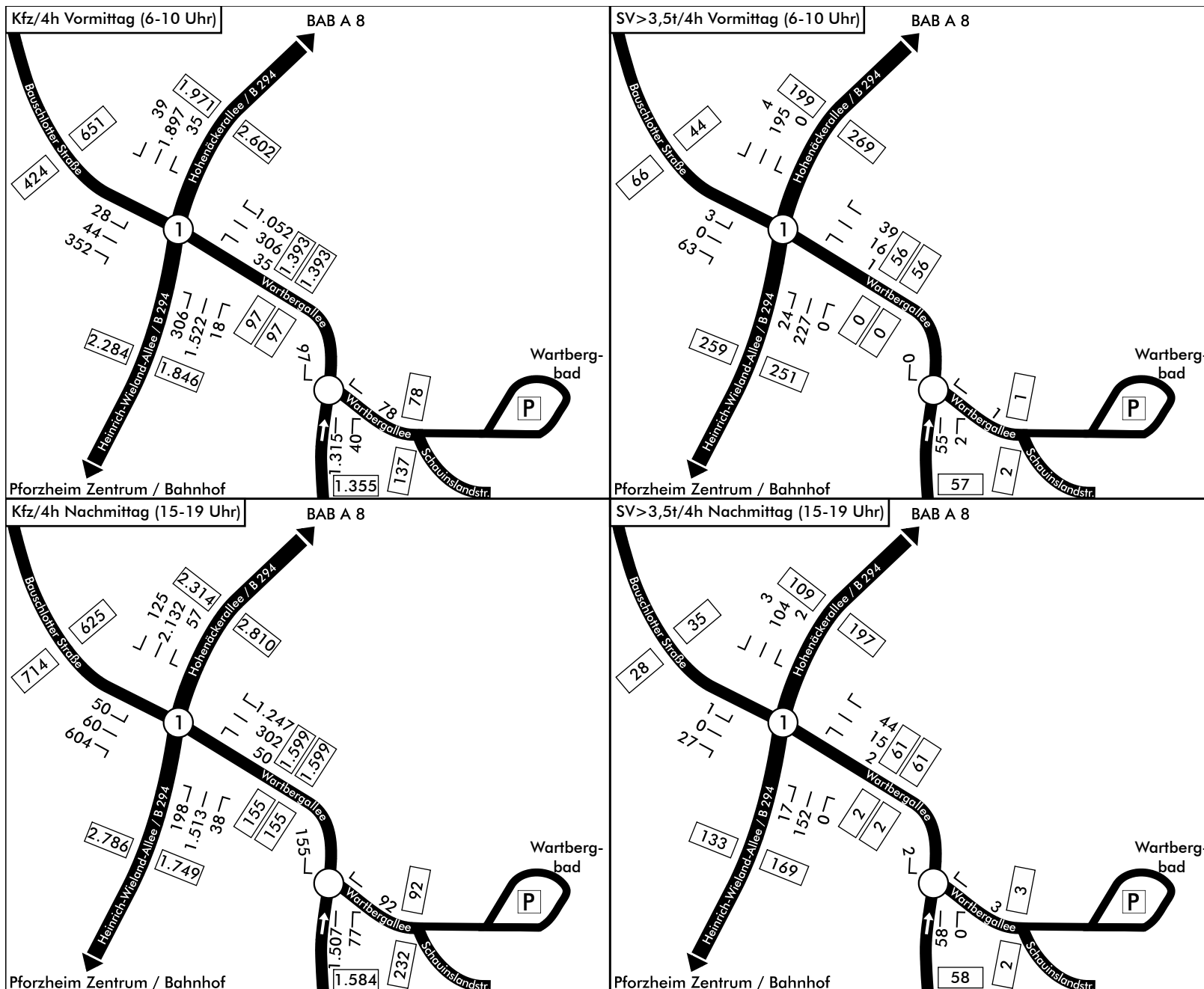
Erhebung: Di., 22.10.2024

*Kfz auf 100 Fz. und SV auf 10 Fz. gerundet

Plan

6





Stadt Pforzheim

B-Plan "Wartbergbad"

Analyse 2024

Zähltag Dienstag

Knotenströme [Kfz/4h; SV/4h]

Vor- und Nachmittag

Erhebung: Di., 22.10.2024

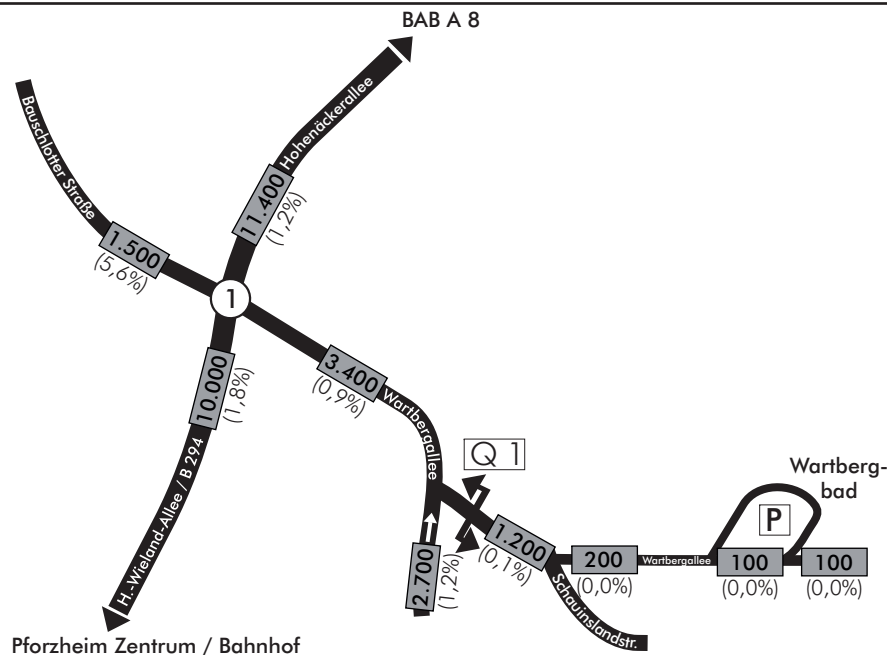
*ohne Wender an Vorfahrtsknoten



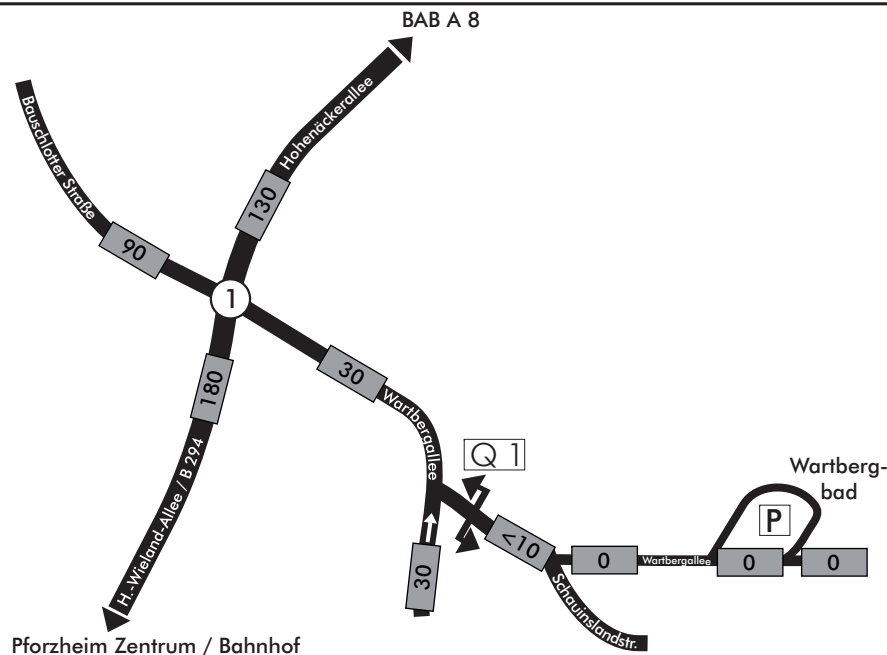
Plan

7

Kfz/d Gesamttag (0-24 Uhr)



SV > 3,5t/d Gesamttag (0-24 Uhr)



Stadt Pforzheim

B-Plan "Wartbergbad"

Analyse 2024

Zähltag Sonntag

Querschnittsbelastungen

Gesamttag

① Knotenpunkt (mit Nummer)

520 Anzahl Kfz/SV je Querschnitt*

(5,5%) SV-Anteil am Gesamtverkehr

↕ Q 1 Querschnittszählung

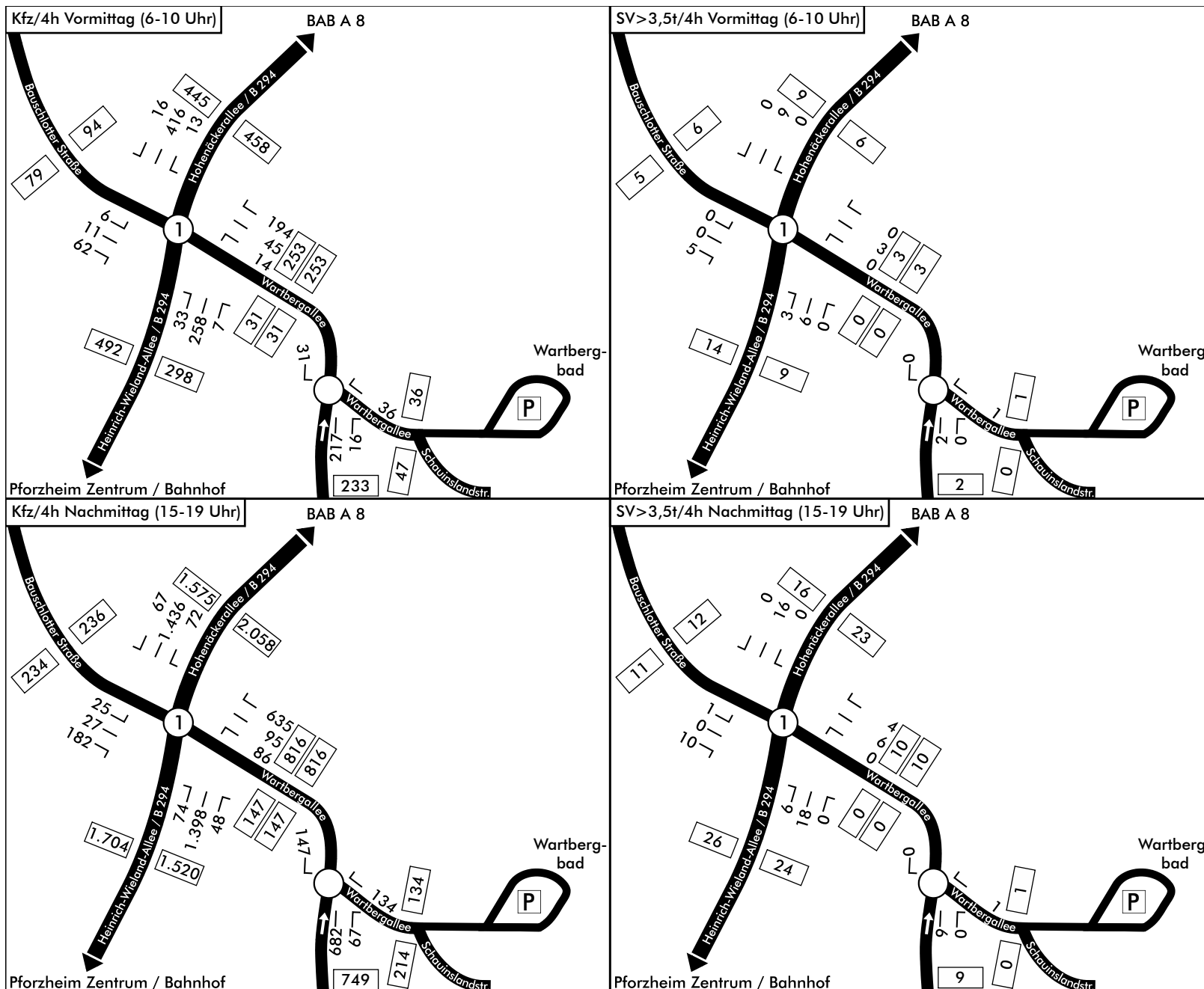
Erhebung: So., 20.10.2024

*Kfz auf 100 Fz. und SV auf 10 Fz. gerundet

Plan

8





Stadt Pforzheim

B-Plan "Wartbergbad"

Analyse 2024

Zähltag Sonntag

Knotenströme [Kfz/4h; SV/4h]

Vor- und Nachmittag

Erhebung: So., 20.10.2024

*ohne Wender an Vorfahrtsknoten



Plan

9

Rad/d Gesamttag (0-24 Uhr)

Dienstag

Stadt Pforzheim

B-Plan "Wartbergbad"

Analyse 2024

Zähltag Dienstag / Sonntag

Querschnittsbelastungen

Gesamttag

① Knotenpunkt (mit Nummer)

520 Anzahl Rad je Querschnitt*

Q 1 Querschnittszählung

77(77) Anzahl querende Fußgänger (Radfahrer)

Rad/d Gesamttag (0-24 Uhr)

Sonntag

Erhebung: So., 20.10.2024 / Di., 22.10.2024

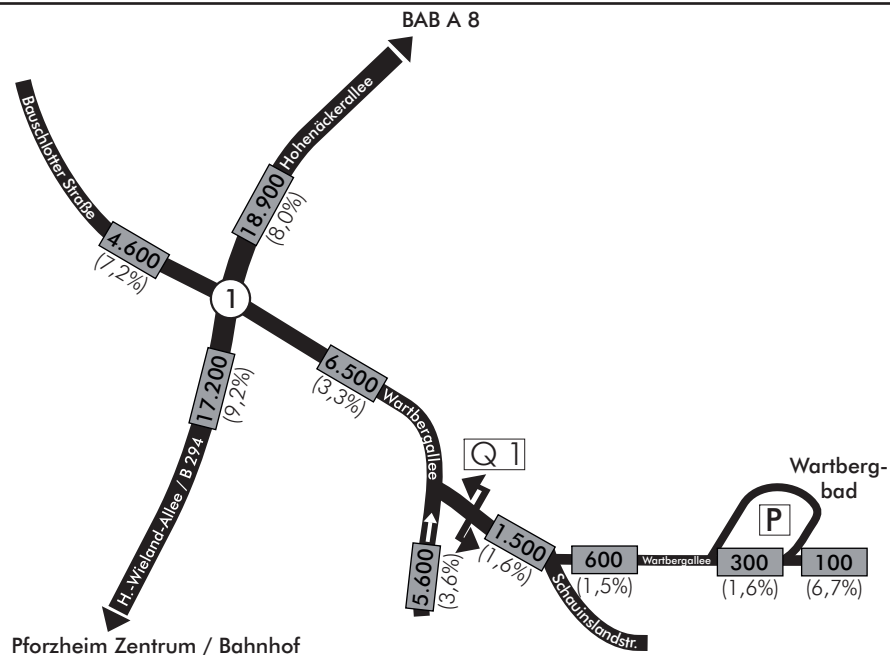
*Rad auf 10 Fz. gerundet

Plan

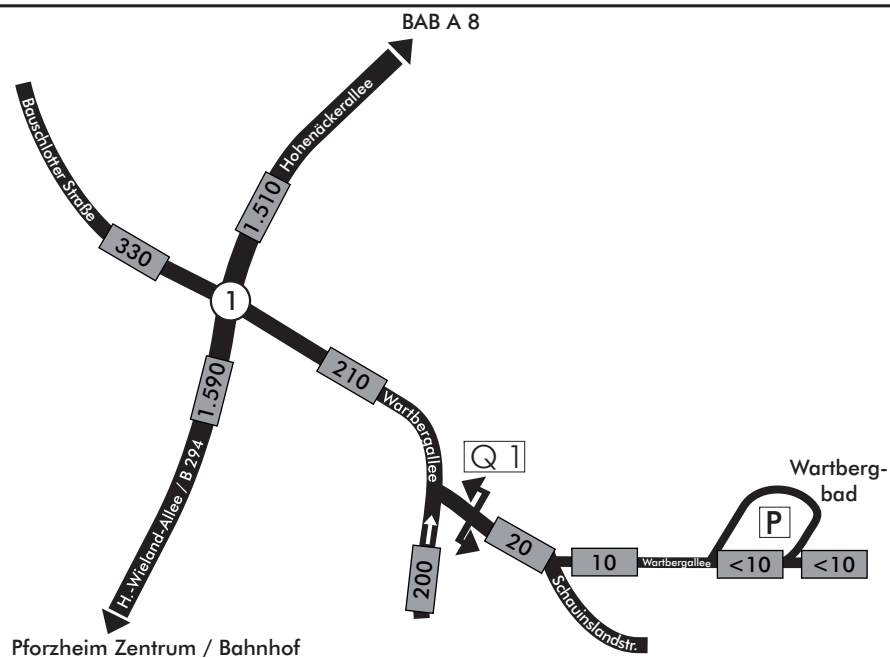
10



Kfz/d Gesamttag (0-24 Uhr)



SV > 3,5t/d Gesamttag (0-24 Uhr)



Stadt Pforzheim

B-Plan "Wartbergbad"

Analyse 2024

Werktag mit offenem Freibad

Querschnittsbelastungen
Gesamttag

- ① Knotenpunkt (mit Nummer)
- 520 Anzahl Kfz/SV je Querschnitt*
- (5,5%) SV-Anteil am Gesamtverkehr

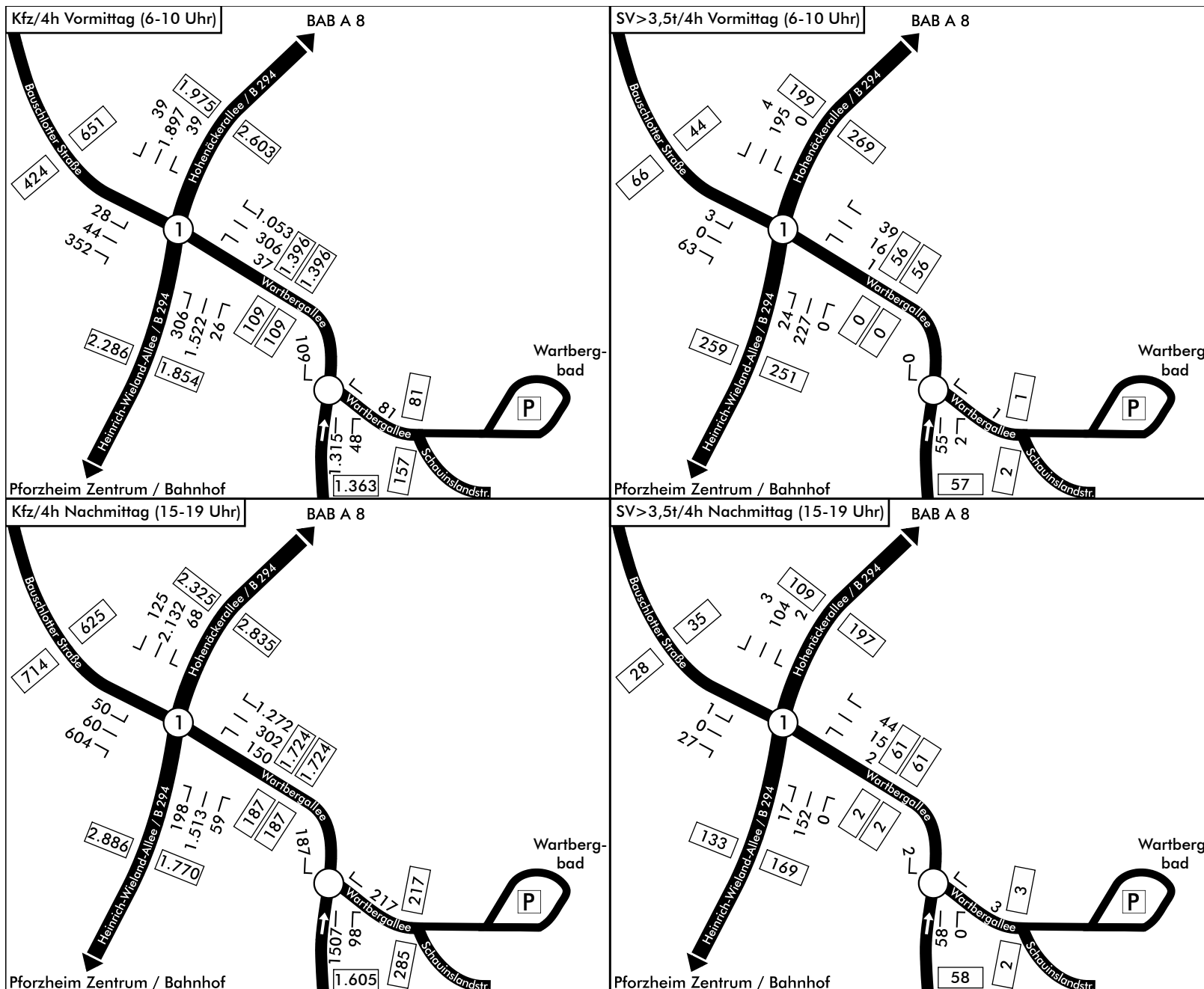
↕ Q 1 Querschnittszählung

Erhebung: Di., 22.10.2024

*Kfz auf 100 Fz. und SV auf 10 Fz. gerundet



Plan
12



Stadt Pforzheim

B-Plan "Wartbergbad"

Analyse 2024

Werktag mit offenem Freibad

Knotenströme [Kfz/4h; SV/4h]

Vor- und Nachmittag

Erhebung: Di., 22.10.2024

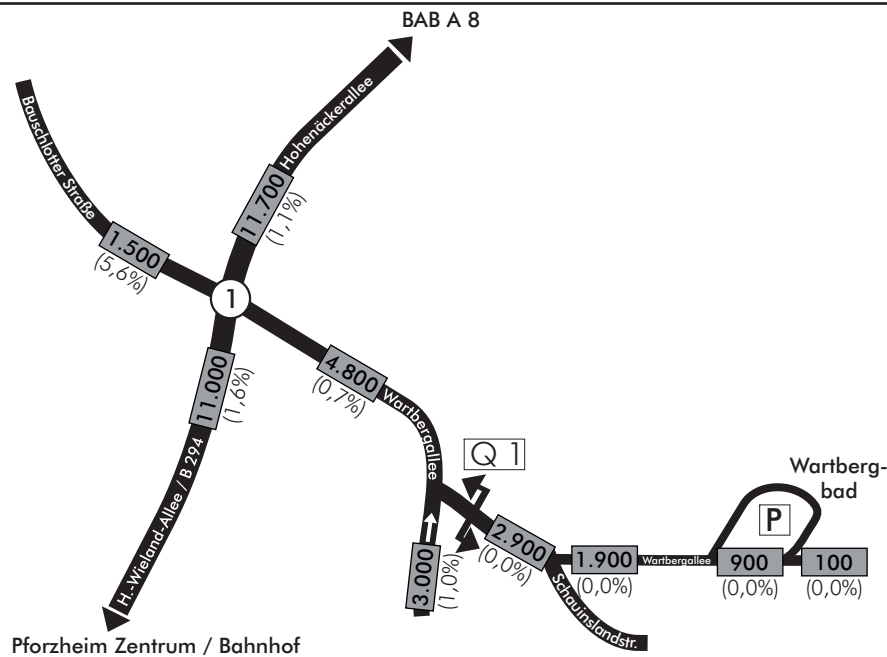
*ohne Wender an Vorfahrtsknoten



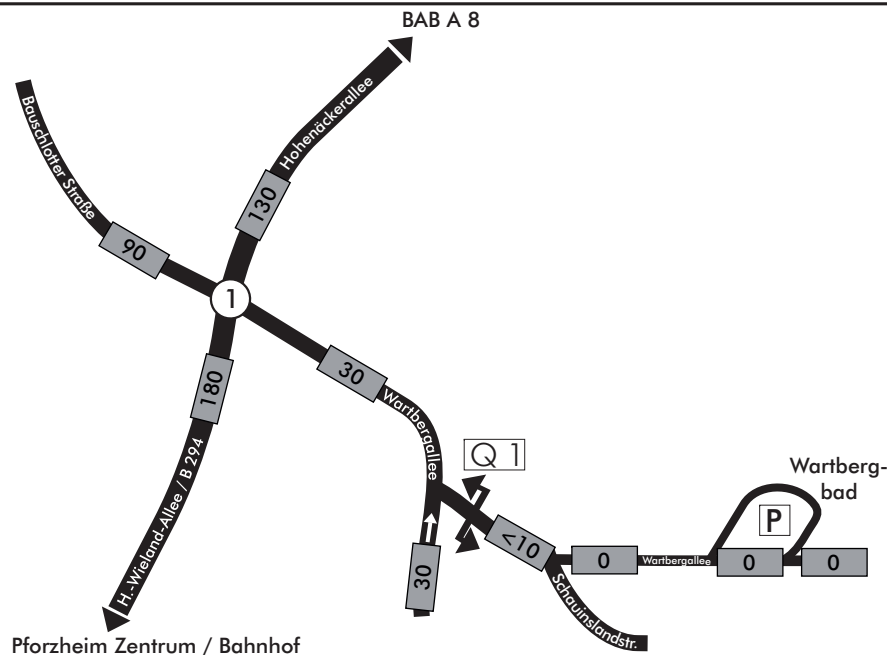
Plan

13

Kfz/d Gesamttag (0-24 Uhr)



SV > 3,5t/d Gesamttag (0-24 Uhr)



Stadt Pforzheim

B-Plan "Wartbergbad"

Analyse 2024

Wochenendtag mit offenem Freibad

Querschnittsbelastungen
Gesamttag

- ① Knotenpunkt (mit Nummer)
- 520 Anzahl Kfz/SV je Querschnitt*
- (5,5%) SV-Anteil am Gesamtverkehr

↕ Q1 Querschnittszählung

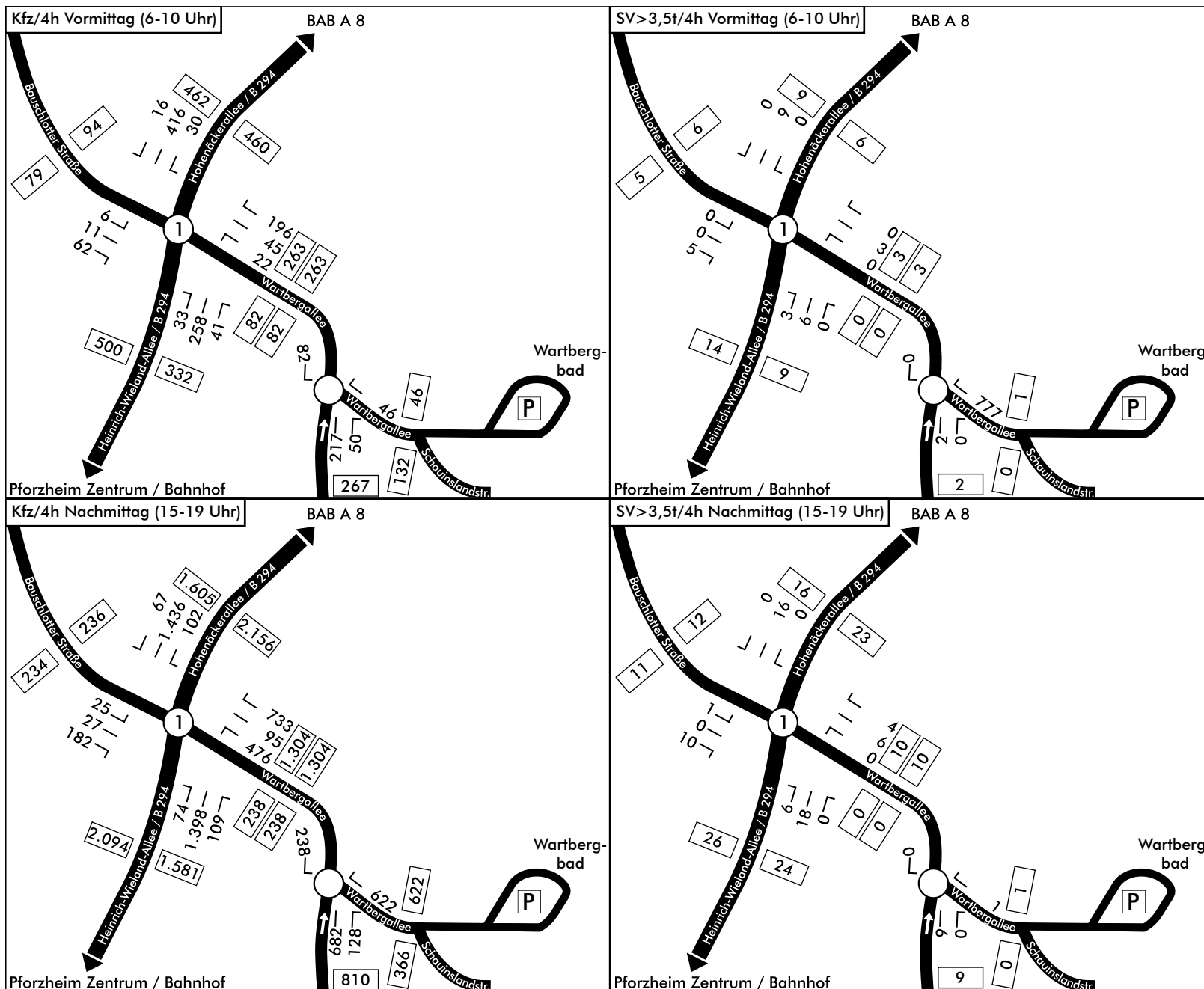
Erhebung: So., 20.10.2024

*Kfz auf 100 Fz. und SV auf 10 Fz. gerundet



Plan

14



Stadt Pforzheim

B-Plan "Wartbergbad"

Analyse 2024

Wochenendtag mit offenem Freibad

Knotenströme [Kfz/4h; SV/4h]
Vor- und Nachmittag

Erhebung: So., 20.10.2024

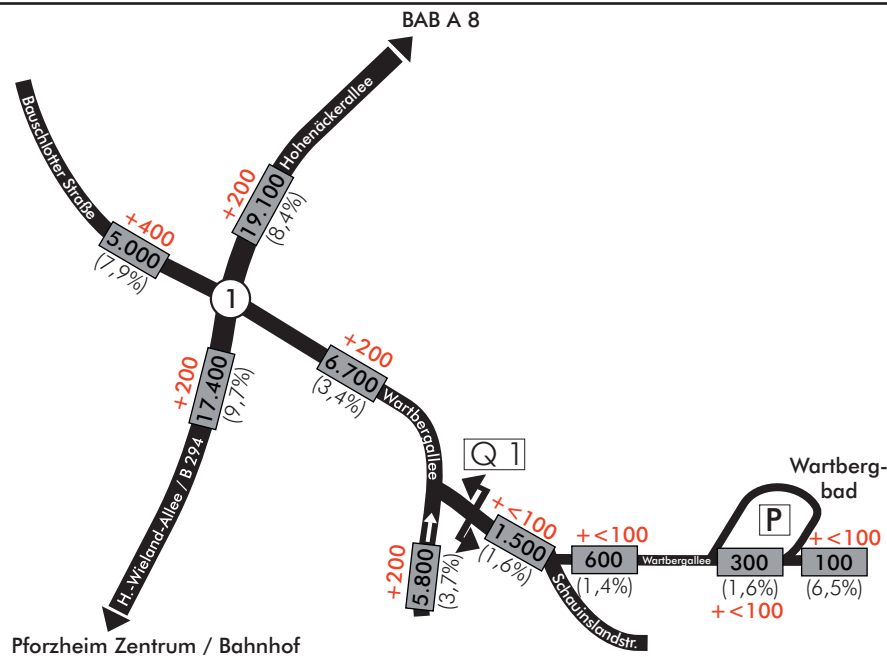
*ohne Wender an Vorfahrtsknoten



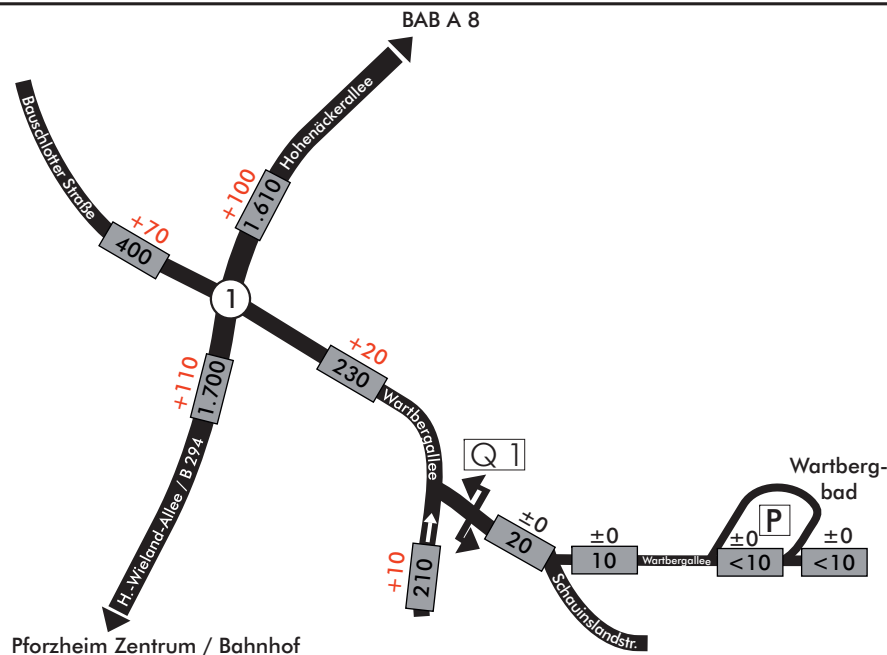
Plan

15

Kfz/d Gesamttag (0-24 Uhr)



SV>3,5t/d Gesamttag (0-24 Uhr)



Stadt Pforzheim

B-Plan "Wartbergbad"

Prognose 2035

Nullfall 2035 – Werktag mit offenem Freibad

Querschnittsbelastungen Gesamttag

① Knotenpunkt (mit Nummer)

520 Anzahl Kfz/SV je Querschnitt*

(5,5%) SV-Anteil am Gesamtverkehr

↕ Q 1 Querschnittszählung

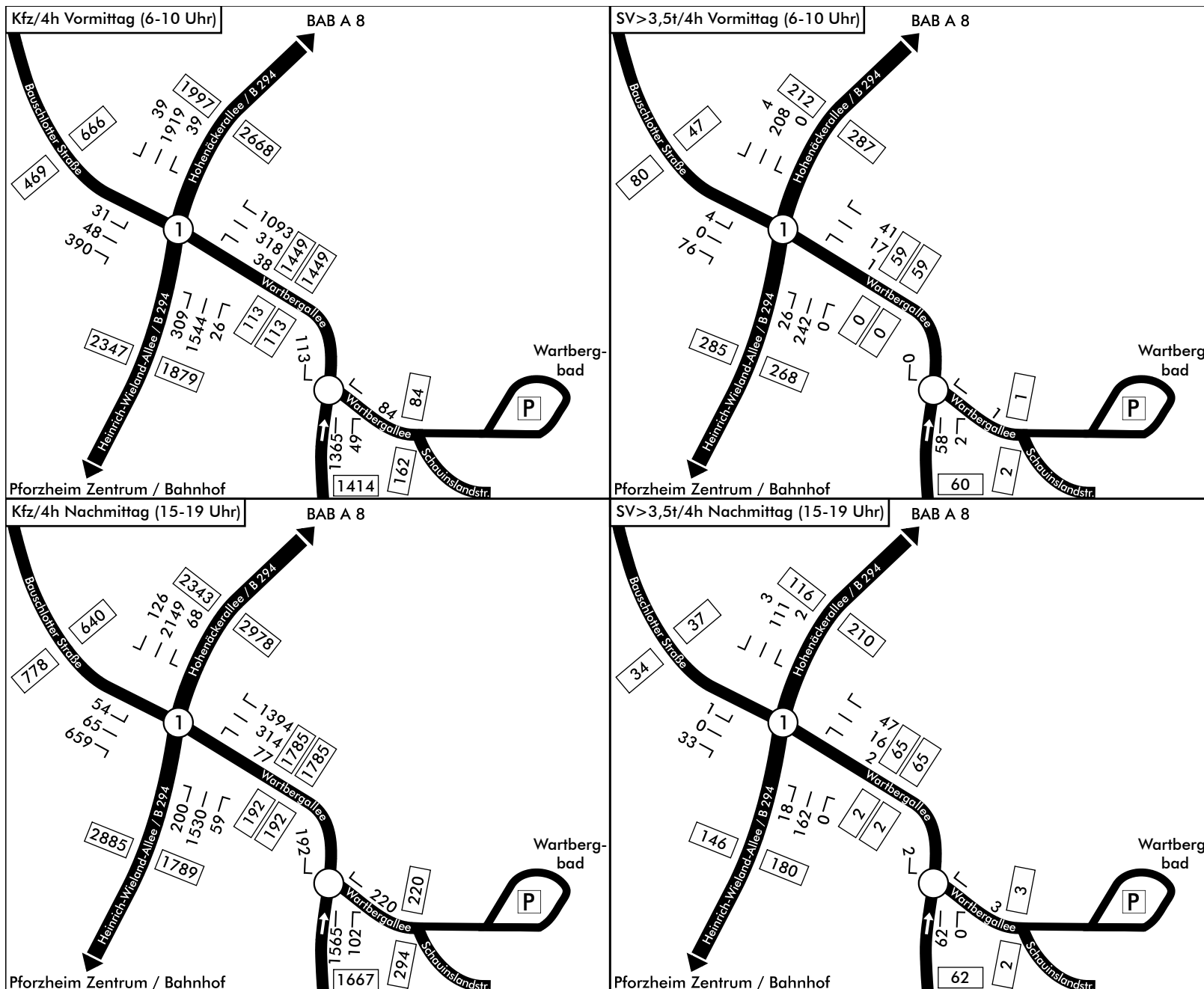
+100 Differenzen Prognose-Nullfall 2035 / Analyse 2024*

*Kfz auf 100 Fz. und SV auf 10 Fz. gerundet



Plan

16



Stadt Pforzheim

B-Plan "Wartbergbad"

Prognose 2035

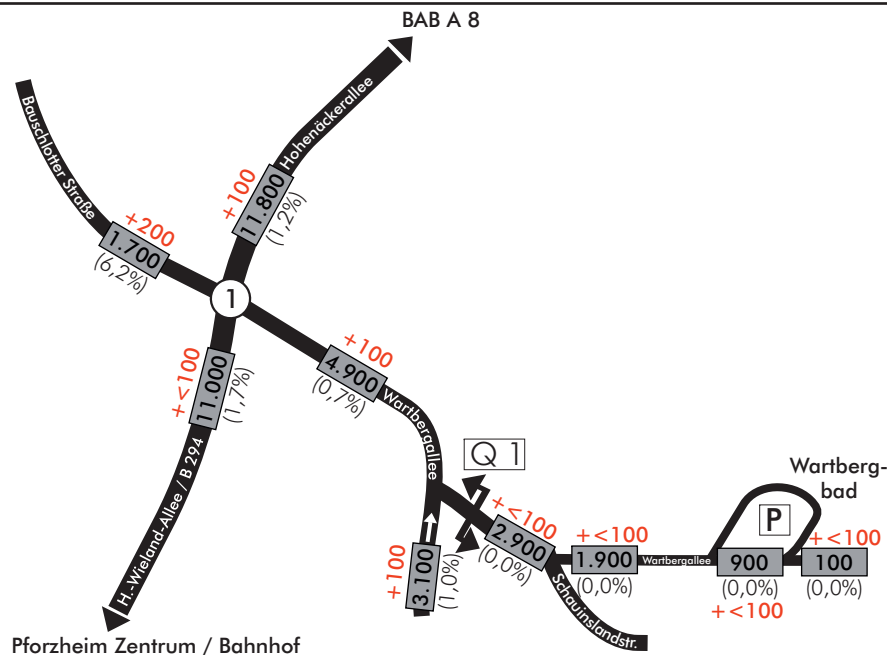
Nullfall 2035 – Werktag mit
offenem Freibad

Knotenströme [Kfz/4h; SV/4h]
Vor- und Nachmittag

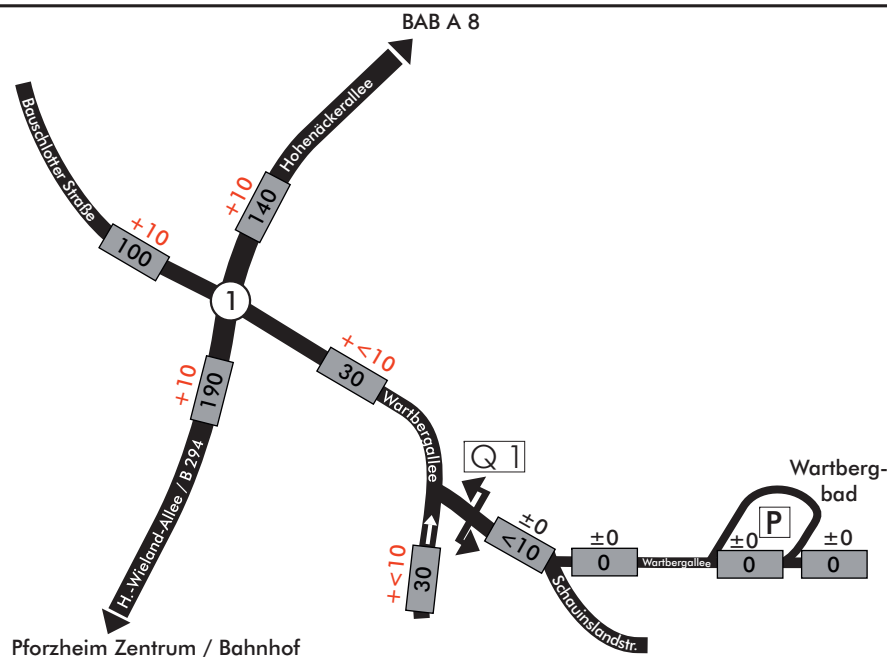
Plan

17

Kfz/d Gesamttag (0-24 Uhr)



SV>3,5t/d Gesamttag (0-24 Uhr)



Stadt Pforzheim

B-Plan "Wartbergbad"

Prognose 2035

Nullfall 2035 – Wochenende
mit offenem Freibad

Querschnittsbelastungen
Gesamttag

① Knotenpunkt (mit Nummer)

520 Anzahl Kfz/SV je Querschnitt*

(5,5%) SV-Anteil am Gesamtverkehr

↔ Q 1 Querschnittszählung

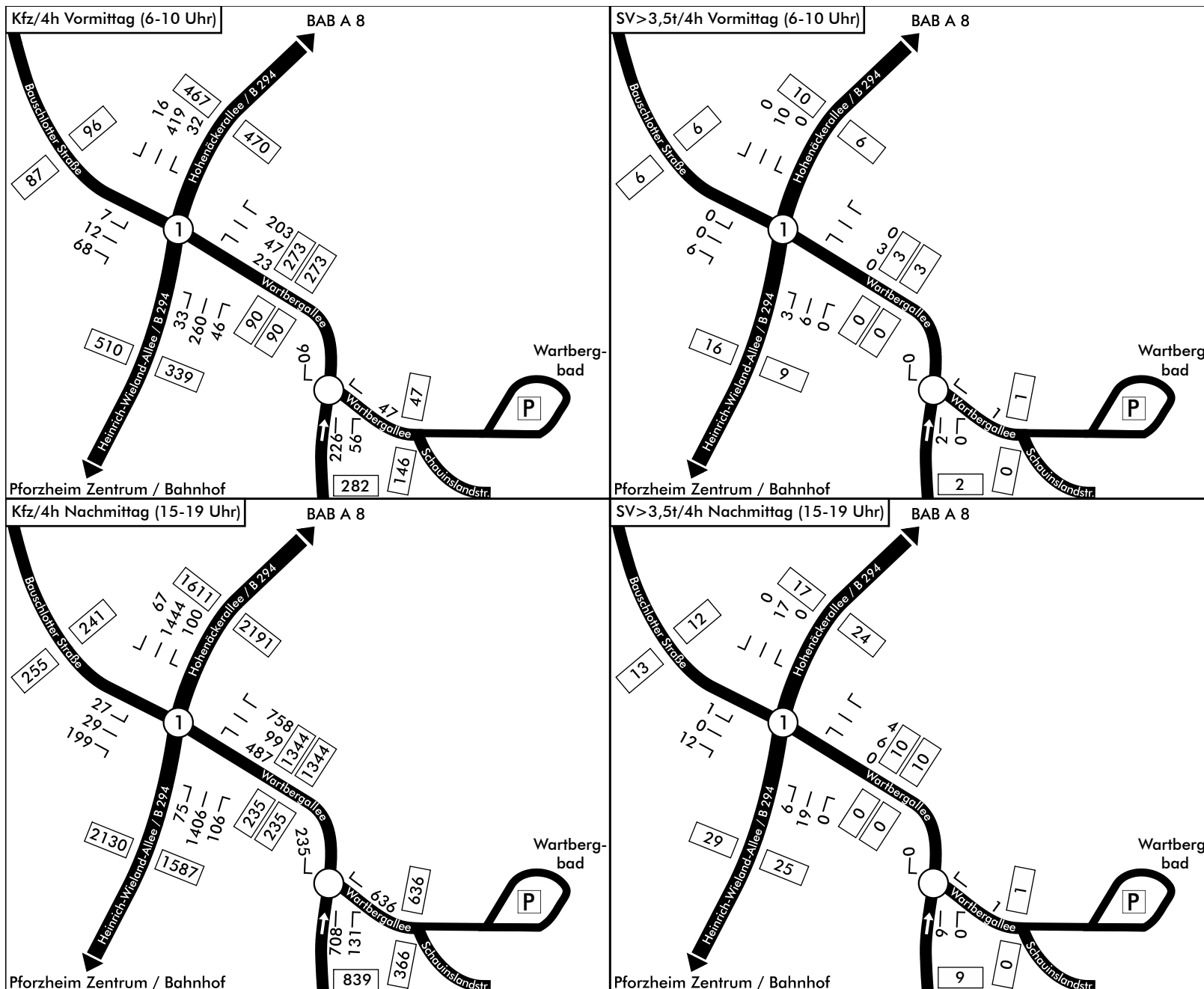
+100 Differenzen Prognose-Nullfall 2035 /
Analyse 2024*

*Kfz auf 100 Fz. und SV auf 10 Fz. gerundet



Plan

18



Stadt Pforzheim

B-Plan "Wartbergbad"

Prognose 2035

Nullfall 2035 – Wochenende
mit offenem Freibad

Knotenströme [Kfz/4h; SV/4h]
Vor- und Nachmittag

*ohne Wender an Vorfahrtsknoten



Plan

19



Stadt Pforzheim

B-Plan "Wartbergbad"

Prognose 2035

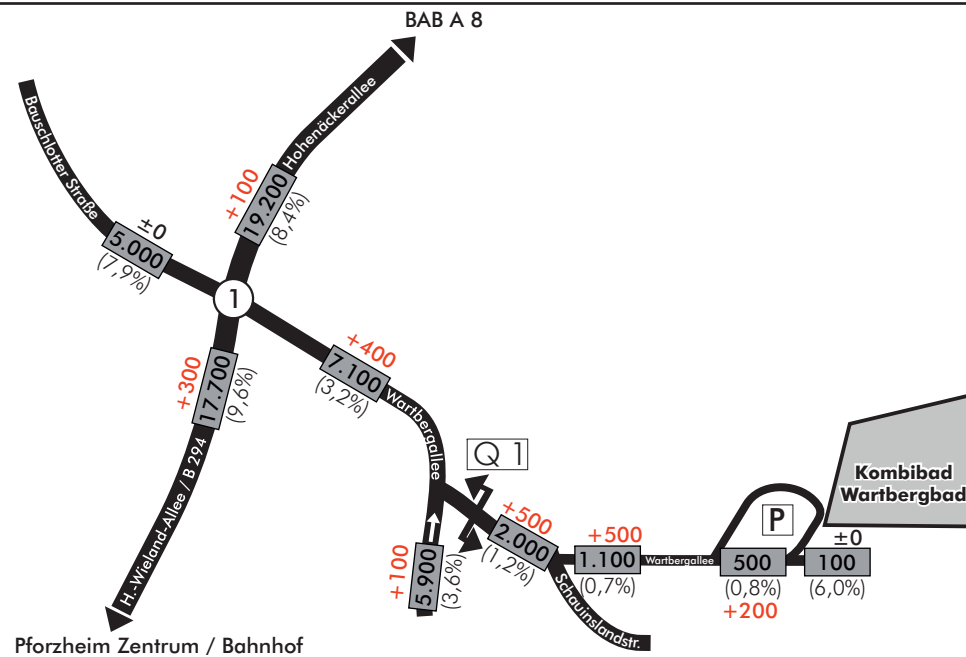
Übersichtsplan Planung Wartbergbad

Quelle: Lageplan Panoramabad Wartberg
asp Architekten GmbH
27.09.2024

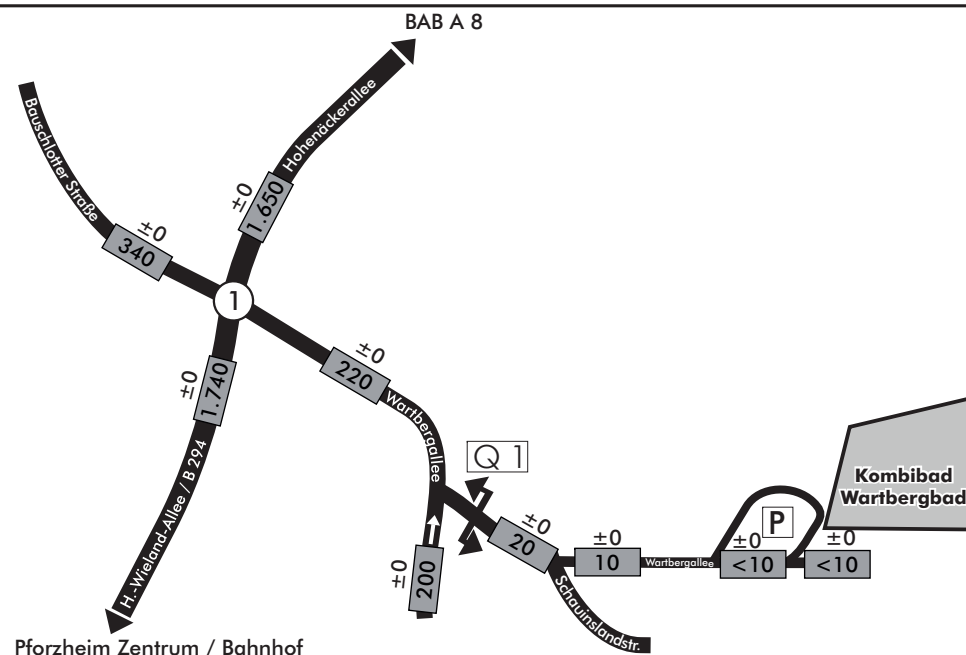


Plan
20

Kfz/d Gesamttag (0-24 Uhr)	0-6 Uhr	6-12 Uhr	12-18 Uhr	18-24 Uhr
1	0	0	0	0
2	0	0	0	0
3	0	0	0	0
4	0	0	0	0
5	0	0	0	0
6	0	0	0	0
7	0	0	0	0
8	0	0	0	0
9	0	0	0	0
10	0	0	0	0
11	0	0	0	0
12	0	0	0	0
13	0	0	0	0
14	0	0	0	0
15	0	0	0	0
16	0	0	0	0
17	0	0	0	0
18	0	0	0	0
19	0	0	0	0
20	0	0	0	0
21	0	0	0	0
22	0	0	0	0
23	0	0	0	0
24	0	0	0	0
25	0	0	0	0
26	0	0	0	0
27	0	0	0	0
28	0	0	0	0
29	0	0	0	0
30	0	0	0	0
31	0	0	0	0
32	0	0	0	0
33	0	0	0	0
34	0	0	0	0
35	0	0	0	0
36	0	0	0	0
37	0	0	0	0
38	0	0	0	0
39	0	0	0	0
40	0	0	0	0
41	0	0	0	0
42	0	0	0	0
43	0	0	0	0
44	0	0	0	0
45	0	0	0	0
46	0	0	0	0
47	0	0	0	0
48	0	0	0	0
49	0	0	0	0
50	0	0	0	0
51	0	0	0	0
52	0	0	0	0
53	0	0	0	0
54	0	0	0	0
55	0	0	0	0
56	0	0	0	0
57	0	0	0	0
58	0	0	0	0
59	0	0	0	0
60	0	0	0	0
61	0	0	0	0
62	0	0	0	0
63	0	0	0	0
64	0	0	0	0
65	0	0	0	0
66	0	0	0	0
67	0	0	0	0
68	0	0	0	0
69	0	0	0	0
70	0	0	0	0
71	0	0	0	0
72	0	0	0	0
73	0	0	0	0
74	0	0	0	0
75	0	0	0	0
76	0	0	0	0
77	0	0	0	0
78	0	0	0	0
79	0	0	0	0
80	0	0	0	0
81	0	0	0	0
82	0	0	0	0
83	0	0	0	0
84	0	0	0	0
85	0	0	0	0
86	0	0	0	0
87	0	0	0	0
88	0	0	0	0
89	0	0	0	0
90	0	0	0	0
91	0	0	0	0
92	0	0	0	0
93	0	0	0	0
94	0	0		



SV>3,5t/d Gesamttag (0-24 Uhr)



Stadt Pforzheim

B-Plan "Wartbergbad"

Prognose 2035

Planfall 2035 – Werktag

Querschnittsbelastungen
Gesamtttag

① Knotenpunkt (mit Nummer)

520 Anzahl Kfz/SV je Querschnitt*

(5,5%) SV-Anteil am Gesamtverkehr

← Q 1 Querschnittszählung

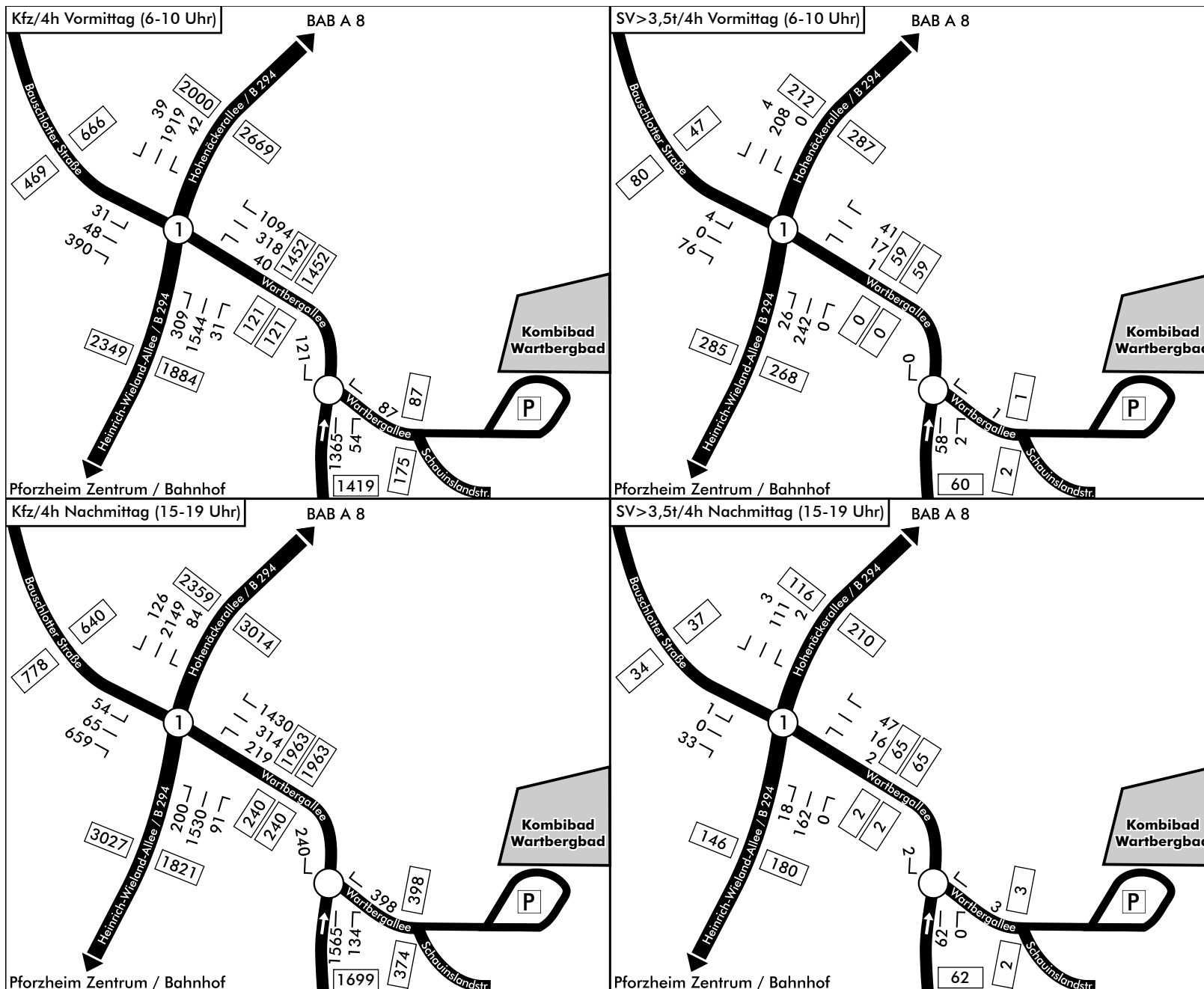
+100 Differenzen Prognose-Planfall 2035 /
Prognose-Nullfall 2035*

*Kfz auf 100 Fz. und SV auf 10 Fz. gerundet

Plan

21





Stadt Pforzheim
B-Plan "Wartbergbad"
 Prognose 2035

Planfall 2035 – Werktag

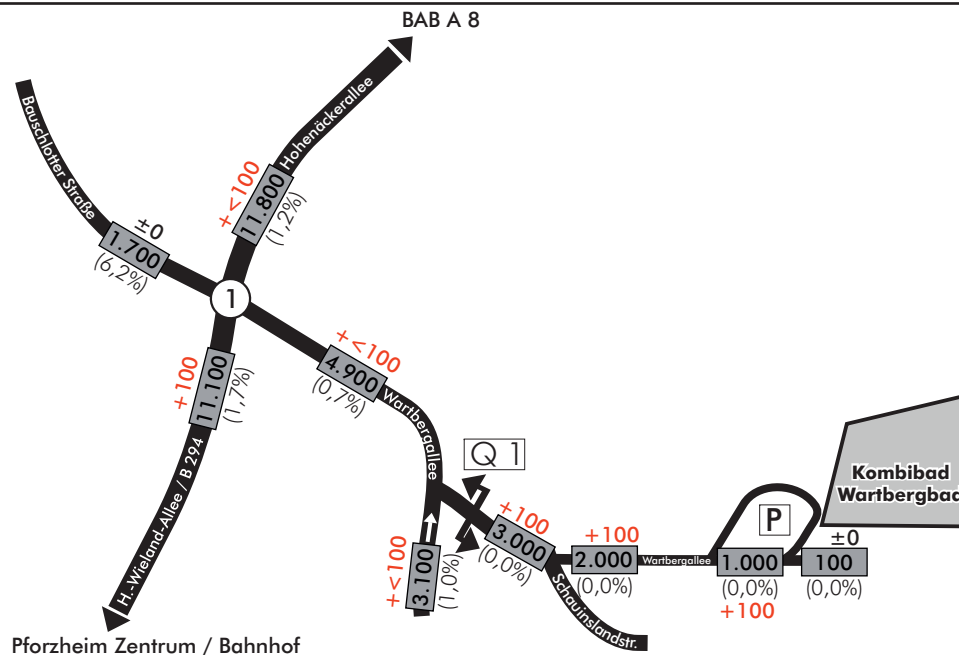
Knotenströme [Kfz/4h; SV/4h]
 Vor- und Nachmittag

*ohne Wender an Vorfahrtsknoten

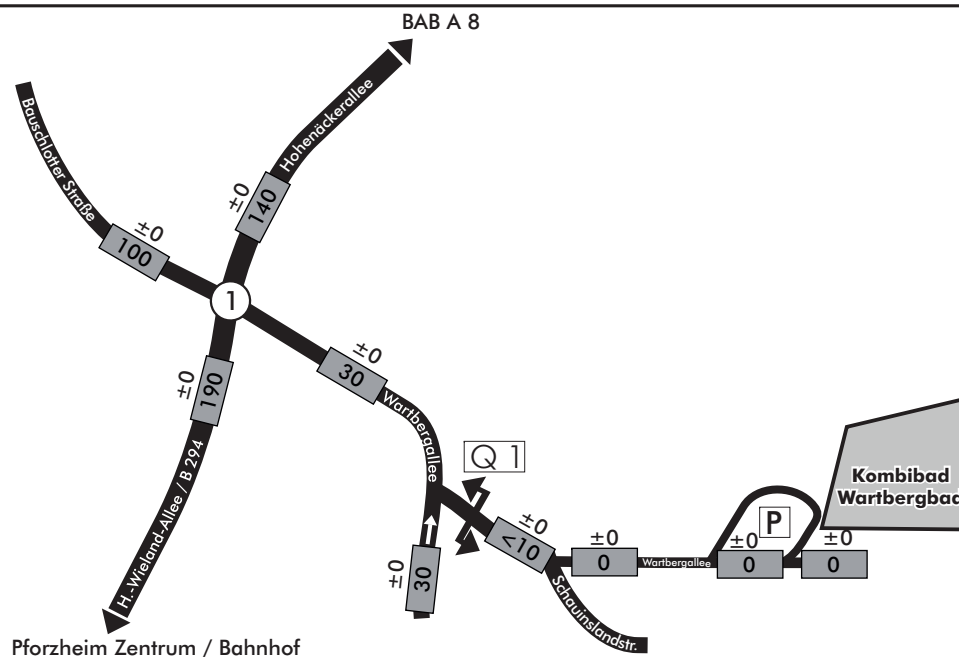


Plan
 22

Kfz/d Gesamttag (0-24 Uhr)



SV>3,5t/d Gesamttag (0-24 Uhr)



Stadt Pforzheim

B-Plan "Wartbergbad"

Prognose 2035

Planfall 2035 – Wochenendtag

Querschnittsbelastungen
Gesamttag

- ① Knotenpunkt (mit Nummer)
- 520 Anzahl Kfz/SV je Querschnitt*
- (5,5%) SV-Anteil am Gesamtverkehr

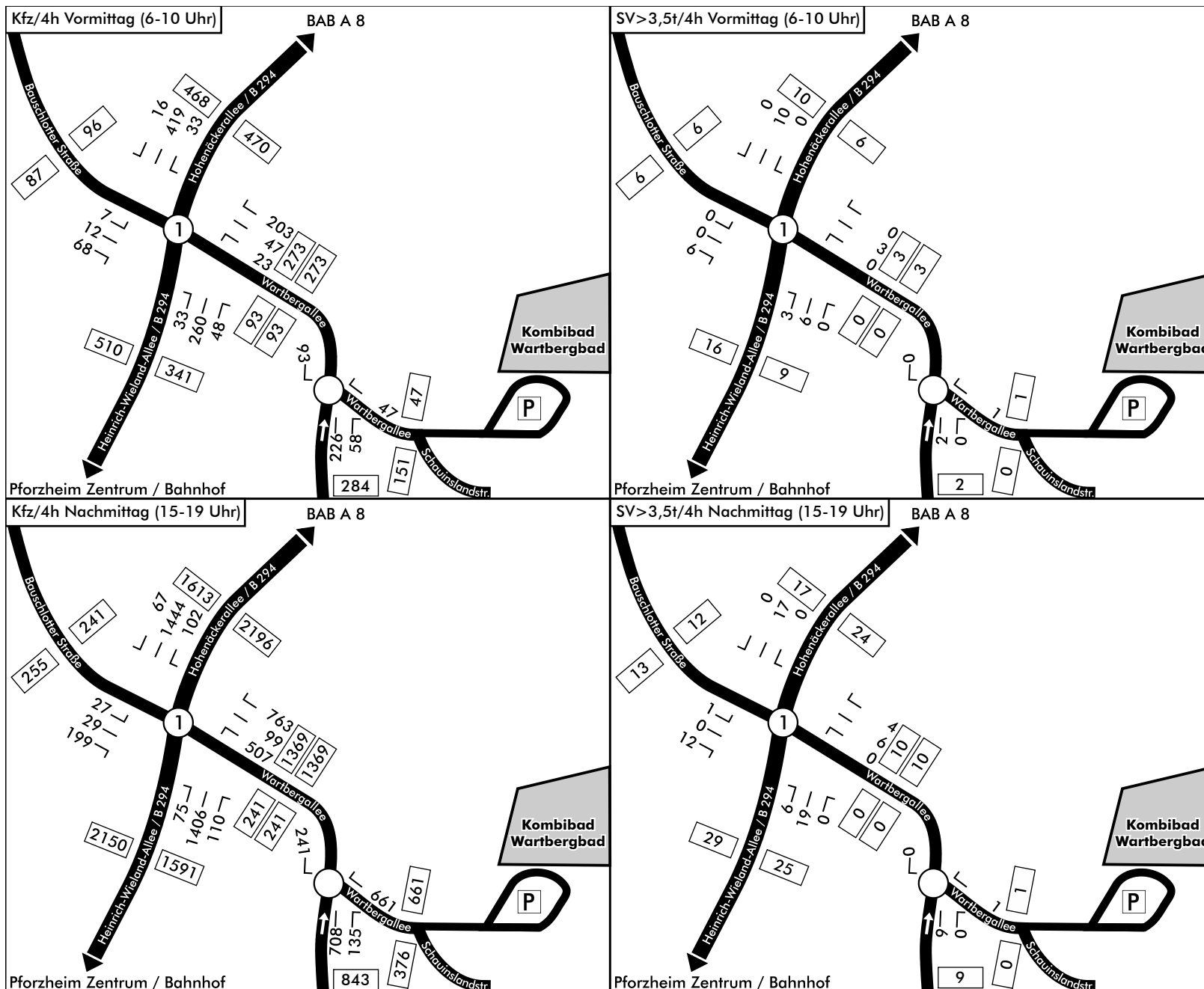
↕ Q 1 Querschnittszählung

+100 Differenzen Prognose-Planfall 2035 /
Prognose-Nullfall 2035*

*Kfz auf 100 Fz. und SV auf 10 Fz. gerundet



Plan
23



Stadt Pforzheim

B-Plan "Wartbergbad"

Prognose 2035

Planfall 2035 – Wochenende

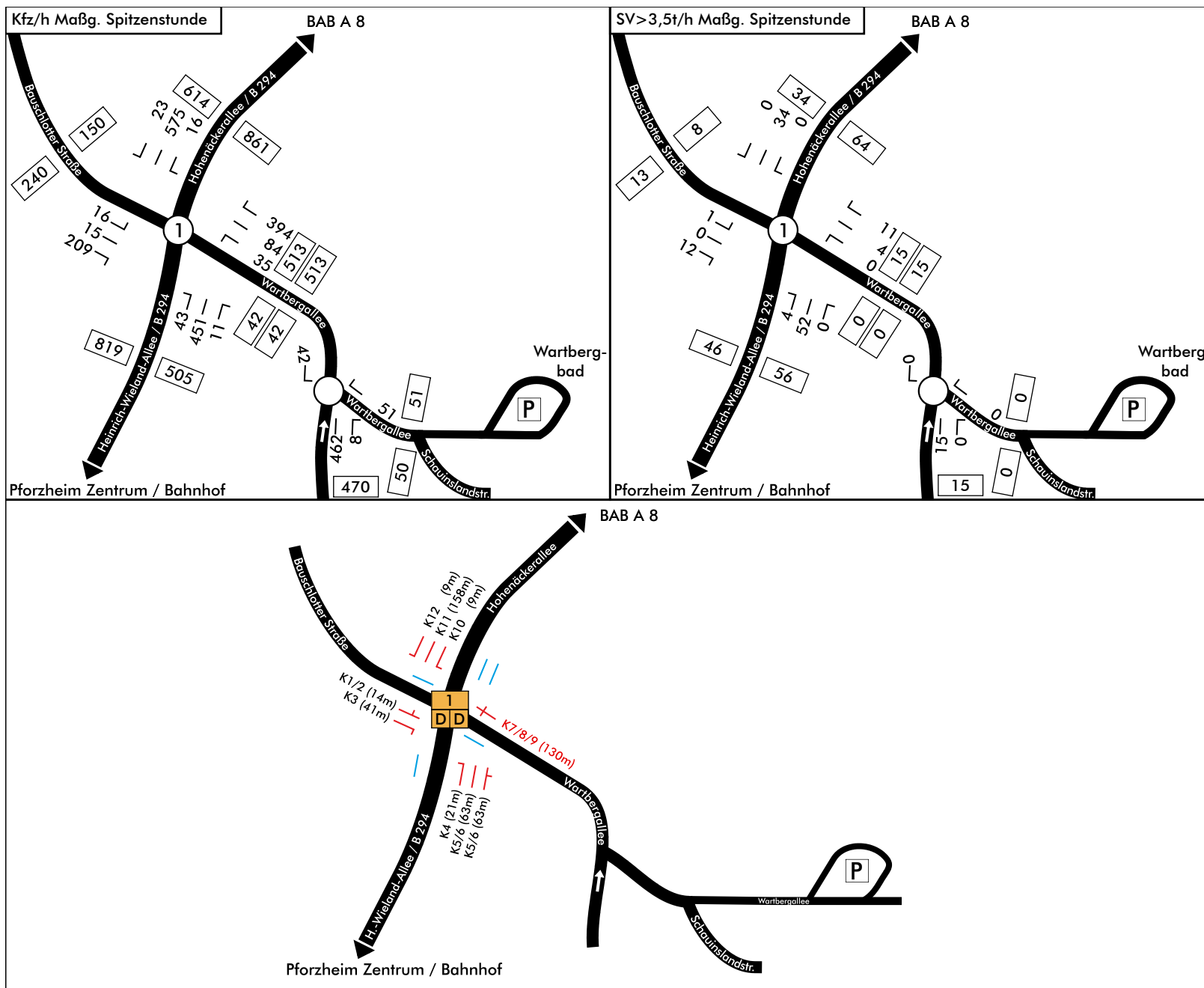
Knotenströme [Kfz/4h; SV/4h]
Vor- und Nachmittag

*ohne Wender an Vorfahrtsknoten



Plan

24



Stadt Pforzheim

B-Plan "Wartbergbad"

Prognose 2035

Nullfall 2035 - Werktag mit
offenem Freibad

Knotenströme [Kfz/h; SV/h] und
QSV Maßgebende Spitzenstunde

① Knotenpunkt (mit Nummer)

251 Anzahl Kfz je Fahrtrichtung*

24 Anzahl Kfz je Abbiegestrom

Q1 Querschnittszählung

1 Knotennummer / LSA ,
DD QSV (Kfz) | QSV (FG/Rad)

Fahrstreifen in Knotenausfahrt
Fahrstreifen in Knoteneinfahrt

(12m) rechn. ermittelte Rückstaulänge bei
95% Sicherheit gegen Überstauung

(12m) Rückstau beeinträchtigt Nachbarknoten

QSV ⁽¹⁾	Qualität - Mittlere Wartezeit
A	QSV sehr gut. Die Wartezeiten sind sehr kurz.
B	QSV gut. Die Wartezeiten sind kurz.
C	QSV befriedigend. Die Wartezeiten sind spürbar. Stau mit geringer Beeinträchtigung.
D	QSV ausreichend. Wartezeiten beträchtlich. Ständiger Reststau. Verkehrszustand noch stabil.
E	Die Wartezeiten sind sehr lang. Stau wird nicht mehr abgebaut. Die Kapazität wird erreicht.
F	Der Knotenpunkt ist überlastet. Wachsende Staus bilden sich.

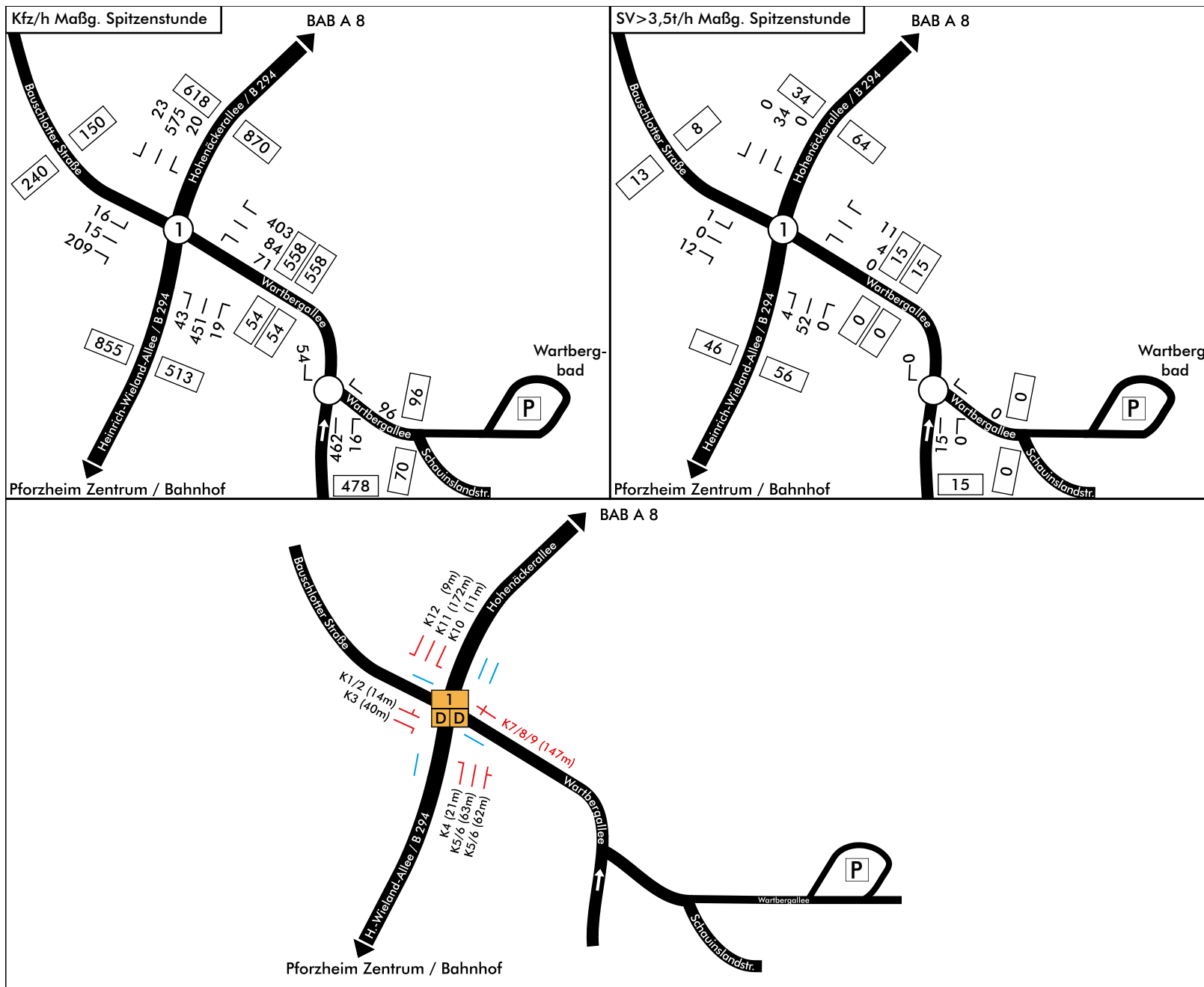
⁽¹⁾ Qualitätsstufen des Verkehrsablaufs nach HBS 2015

*ohne Wender an Vorfahrtsknoten



Plan

26



Stadt Pforzheim

B-Plan "Wartbergbad"

Prognose 2035

Planfall 2035 - Werktag mit offenem Freibad

Knotenströme [Kfz/h; SV/h] und QSV Maßgebende Spitzenstunde

- 1 Knotenpunkt (mit Nummer)
- 251 Anzahl Kfz je Fahrtrichtung*
- 24 Anzahl Kfz je Abbiegestrom
- 227 Anzahl Kfz je Abbiegestrom
- Q1 Querschnittszählung
- 1 DD Knotennummer / LSA, QSV (Kfz) | QSV (FG/Rad)
- Blue line Fahrstreifen in Knotenausfahrt
- Red line Fahrstreifen in Knoteneinfahrt
- (12m) rechn. ermittelte Rückstaulänge bei 95% Sicherheit gegen Überstauung
- (12m) Rückstau beeinträchtigt Nachbarknoten

QSV ⁽¹⁾	Qualität - Mittlere Wartezeit
A	QSV sehr gut. Die Wartezeiten sind sehr kurz.
B	QSV gut. Die Wartezeiten sind kurz.
C	QSV befriedigend. Die Wartezeiten sind spürbar. Stau mit geringer Beeinträchtigung.
D	QSV ausreichend. Wartezeiten beträchtlich. Ständiger Reststau. Verkehrszustand noch stabil.
E	Die Wartezeiten sind sehr lang. Stau wird nicht mehr abgebaut. Die Kapazität wird erreicht.
F	Der Knotenpunkt ist überlastet. Wachsende Staus bilden sich.

⁽¹⁾ Qualitätsstufen des Verkehrsablaufs nach HBS 2015

*ohne Wender an Vorfahrtsknoten



Plan

27