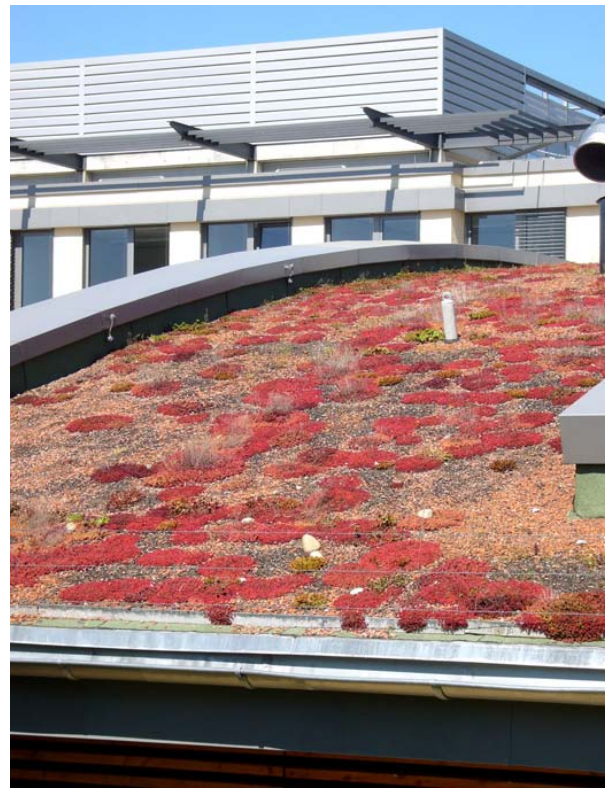


Vorteile aus Sicht des Bauherrn

- Erhebliche Verlängerung der Lebensdauer der Dachabdichtung
- Verbesserung der Dämmung, damit Energiekostensparnis
- Reduzierung der Abwassergebühren, weil begrünte Dächer nicht als voll versiegelte Flächen gerechnet werden
- Verbesserung der Luftschalldämmung
- Brandschutz gemäß DIN 4102
- Windsogsicherung der Dachabdichtung
- Verbesserung des Arbeits- bzw. Wohnumfeldes für die Hausbewohner, ggf. Schaffung von zusätzlichen Aufenthaltsflächen
- Attraktivitätssteigerung der Immobilie
- Imagebildung: Investition in Gestaltung und Ökologie



Grüne Dächer für Pforzheim



Haben Sie Fragen ?

Dann wenden Sie sich bitte an:

Amt für Stadtplanung, Liegenschaften und Vermessung
Östliche Karl-Friedrich-Straße 4-6
75175 Pforzheim

- Daniela Arnolds
Tel: 07231 39-2884
Email: daniela.arnolds@stadt-pforzheim.de
- Internet
www.stadt-pforzheim.de

Grüne Dächer für Pforzheim

Information zur Dachbegrünung



Stadt Pforzheim 

Grüne Dächer für Pforzheim

Vorteile aus Sicht der Allgemeinheit

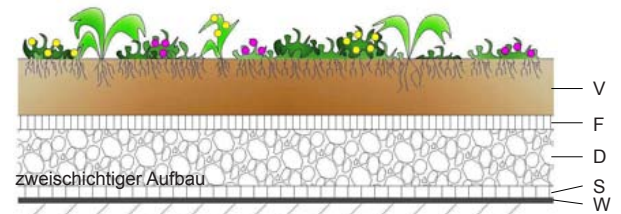
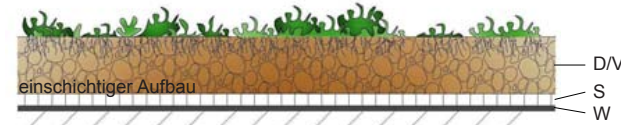
- Verbesserung des Kleinklimas durch Verdunstungskälte und Erhöhung der Luftfeuchtigkeit, Verringerung der Wärmeabstrahlung
- Bindung von Staub und Luftschadstoffen durch die Vegetation
- Regenwasserrückhaltung (ca. 60% bei Extensivbegrünungen) sowie Verzögerung der Niederschlagsabflussspitzen (hydraulische Entlastung des Kanals)
- Lebensraum für Pflanzen und Tiere
- Gestaltungselement – wirksam gerade in unserer topographischen Lage, in der Dächer als "fünfte Fassade" wirken, da man von höher gelegenen Gebäuden einen direkten Blickbezug hat



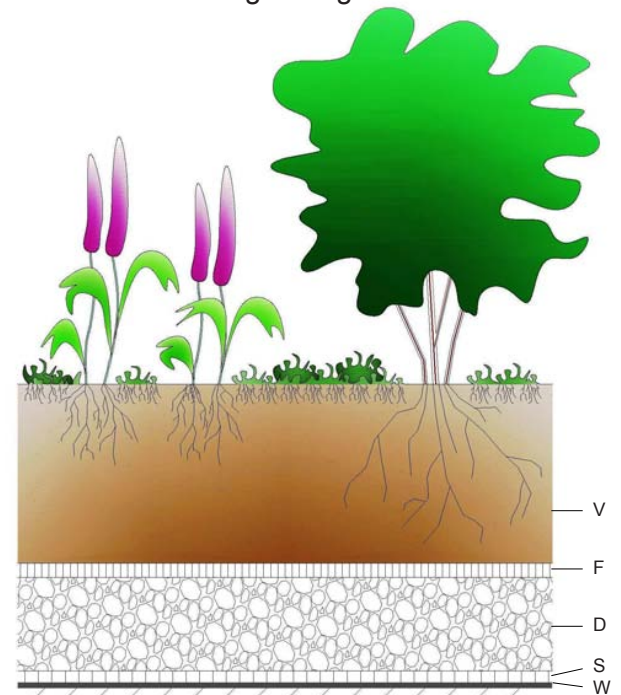
Grüne Dächer für Pforzheim

Aufbau der Dachbegrünung

Extensive Dachbegrünung



Intensive Dachbegrünung



D: Drainageschicht, V: Vegetationsschicht, F: Filtervlies, S: Schutzvlies, W: Wurzelschutzbahn

Grüne Dächer für Pforzheim

Dächer lassen sich bis zu einer Neigung von 30° begrünen. Voraussetzung ist eine entsprechende Tragfähigkeit (ca. 40 kg/m² für eine extensive Leichtbegrünung, bis zu 350 kg/m² für begehbare, intensiv begrünte Dachgärten). Bei Sanierungen der Dachabdichtung bietet sich eine Begrünung an, da diese die Dachhaut schützt und damit ihre Lebensdauer verlängert.

Extensive Dachbegrünung benötigt geringe Substratstärken (4-15 cm), woraus sich eine geringere Belastung der Dachkonstruktion ergibt, trägt niedrige, naturnahe Vegetation und hat einen geringen Pflegeaufwand (ein Pflegegang im Jahr).

Intensive Dachbegrünung (Dachgarten) benötigt größere Substratstärken (30-100 cm), hat damit eine größere Last, bietet aber auch einen entsprechend höheren Wasserrückhalt, günstigere Auswirkungen auf das Klima sowie eine vielfältigere Vegetation und damit größere Gestaltungsmöglichkeiten.



Grüne Dächer für Pforzheim